

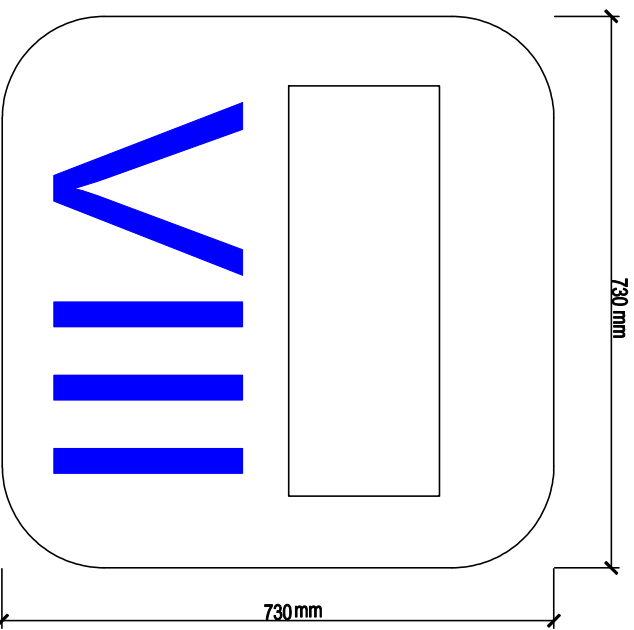
## PODŚWIETLANY NUMER RZĘDU FOTELI- SCHEMAT

Oprawa LED z ukrytym modułem świetlnym z numeracją rzędów

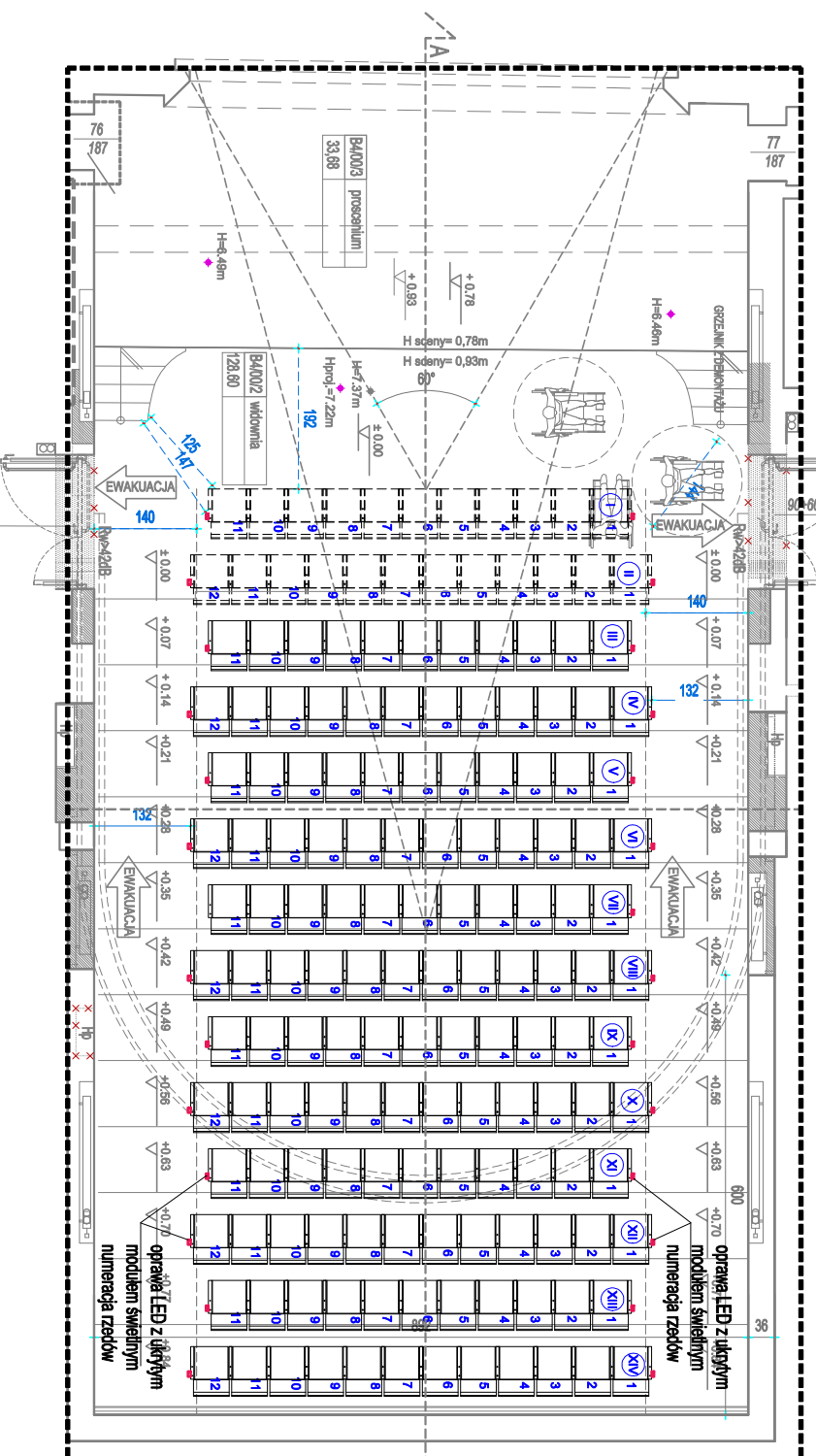
Podświetlenie z numeracją rzędów w skrajnych fotelach. Należy wyprowadzić od strony podłogi przewód elektryczny zasilający w każdym rzędzie skrajnych foteli. Okablowanie należy prowadzić zgodnie z systemem montażu wybranego producenta.

WYKONAĆ NUMERY RÓWNOMIERNIE ROZMIESZCZONE NALEŻY PRZYJAĆ STYLISTYKĘ ZGODNĄ Z OBOWIĄZUJĄCĄ IDENTYFIKACJĄ WIZUALNĄ TEATRU.

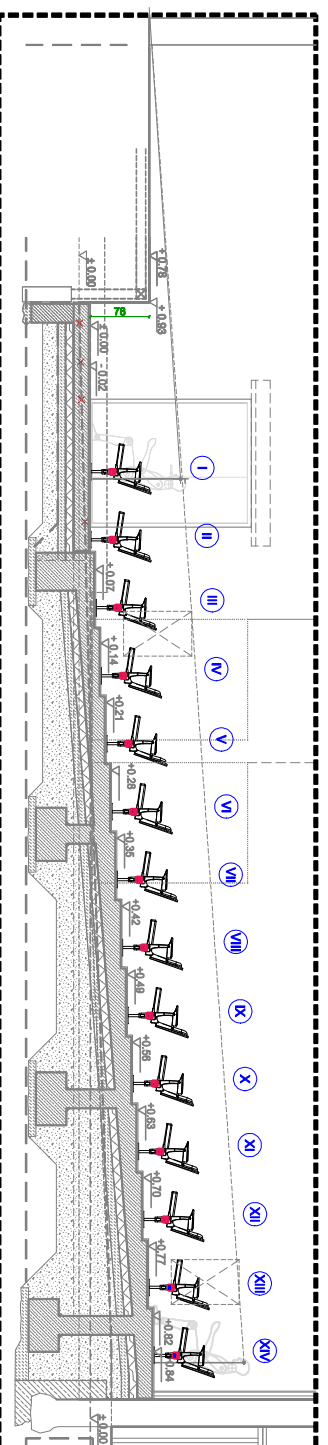
MONTAŻ NUMERACJI ZGODNIE Z SYSTEMEM WYBRANEGO PRODUCENTA.



## RZUT PARTERU: WIDOWNIA



## PRZEKRÓJ A-A: WIDOWNIA



## PODŚWIETLANE NUMERY RZĘDÓW FOTELI- SCHEMAT FRAGMENT RZUTU WIDOWNI NA PARTERZE BUDYNEK 4 skala 1:100

UWAGI:

1. Na terenie inwestycji mogą znajdować się obiekty nie wskazane na istniejących opracowaniach inżynierskich, co musi być uwzględnione przez osoby sprawujące nadzór oraz podczas szkolenia bhp. Jeżeli w trakcie prowadzonych robót budowlanych wystąpi taka sytuacja, należy przerwać prace budowlane w tym rejonie, powiadomić osoby sprawujące nadzór.
2. Projekt architektoniczny stanowi część projektu budowlanego i należy go rozpatrywać łącznie z projektami branżowymi oraz ich opisami technicznymi.
3. Szczegółne starannie należy wykonać dylatację oraz spadek posadzki. Na szczelinach dylatacyjnych należy stosować listwy dylatacyjne do złęz pozdłużnych.
4. Wszystkie prace należy wykonywać, a specyfikowane materiały stosować zgodnie z właściwymi regulacjami prawnymi i normatywnymi oraz zgodnie ze sztuką budowlaną.
5. Projektowane Izolacje należy wykonać systemowo.
6. Przejścia instalacyjne przez przegrody będące oddzieleniami przeciwpożarowymi zabezpieczyć wg rozwiązania systemowego zapewniając szczelność i izolacyjność ogniową.
7. Nowe przekucia w stropie należy wykonać zgodnie projektem konstrukcji i instalacji sanitarnych. Projektowane otwory przebieg przez stropie mogą ulec przesunięciu. O ostatecznym położeniu otworów decyduje kierownik budowy po skłuciu warstw wierzchnich (wykoczonych) oraz określeniu stanu istniejącego.
8. Materiały i stosowane technologie stosowane przy realizacji robót muszą posiadać kompletny dokumentów technicznych wymaganych prawem.
9. Wszelkie materiały i elementy wnętrz zostały dobrane z odpowiednimi parametrami, dopuszcza się zastosowanie materiałów i elementów równoważnych, które mają nie gorsze parametry techniczne wg kart katalogowych oraz porównywalną jakość do projektowanych.
10. W przypadku stosowania rozwiązań zamierzonych należy uzgodnić z Projektantem. W przypadku wątpliwości lub zastosowania rozwiązań zamiennych.
11. W sprawach nie określonych dokumentacją obowiązującą warunki techniczne, oraz instrukcje, wytyczne, świadectwa dopuszczenia i atesty producentów i dostawców materiałów budowlano-instalacyjnych i wyposażenia.
12. Wszystkie wymiary, poziomy sianu surowego, warstwy wykonawcze (grubość, sposób uszczelnienia) przed wykonaniem sprawdzić z projektem branży architektonicznej oraz nadzorcami. Wszystkie podane wymiary należy sprawdzić na budowie.
13. Wszystkie wymiary otworów okiennych i drzwiowych sprawdzić na budowie przed zamknięciem okien i drzwi. Osadzenie okien i drzwi wg instrukcji producenta
14. W miejscach przejazdów wózków inwalidzkich narożniki ścian powinny być zabezpieczone listwą odbojową systemową.

TEMAT	Remont i przebudowa widowni Dużej Sceny wraz z balkonem Teatru Dramatycznego im. Jerzego Szanińskiego zlokalizowanego przy Placu Teatralnym 1 w Wałbrzychu (działka nr 413; obr. Nr 27 Śródmieście)		
ADRES INWESTYCJI	Plac Teatralny 1 w Wałbrzychu działka nr 413; obr. Nr 27 Śródmieście		
INWESTOR	Teatr Dramatyczny im. Jerzego Szanińskiego w Wałbrzychu, 58-300 Wałbrzych, plac Teatralny 1		
JEDNOSTKA PROJEKTOWA	INSTAL-TECH MARCIN MARZEC NIP: 864-182-66-20 ul. Nowohulcka 92a, 30-728 Kraków		
BRANŻA	ARCHITEKTURA		
FAZA	PROJEKT WYKONAWCZY ZAMIENNY		
PROJEKTANT	mgr inż. arch. Marek Gołonka upr. nr 128-Km/74 w specjalności architektonicznej do projektowania bez ograniczeń		
SPRAWDZAJĄCY	mgr inż. arch. Monika Gazarikiewicz-Radzikowska upr. bud. w specjalności architektonicznej do proj. bez ograniczeń, 14/OPOKK/2012		
TYTUŁ RYSUNKU	PODŚWIETLANE NUMERY RZĘDÓW FOTELI		
SKALA: 1:50	DATA: 04.2022r	NR RYSUNKU: A-16/gwizja	STRONA: