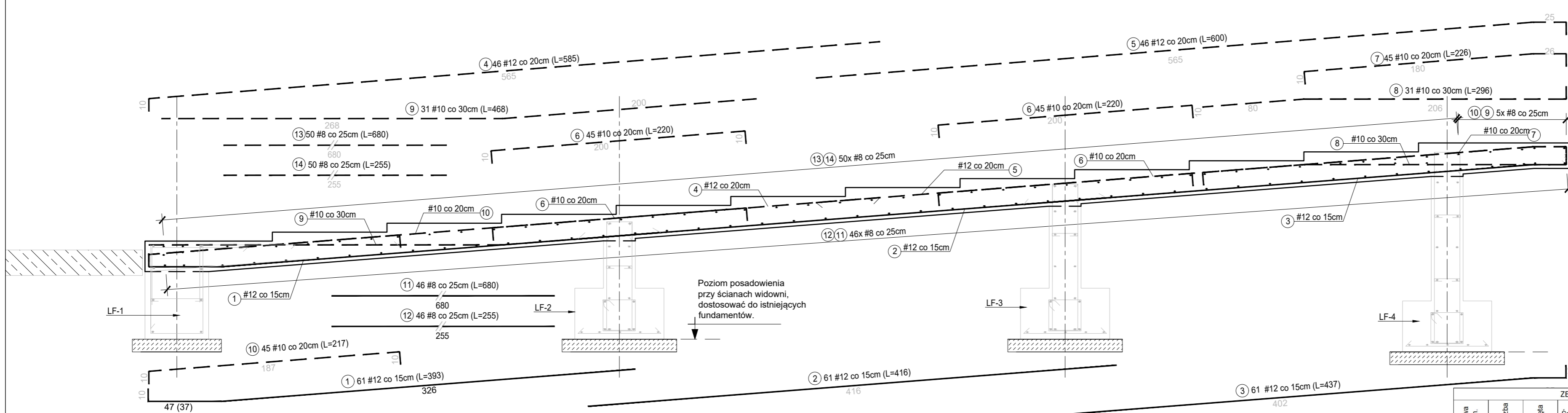


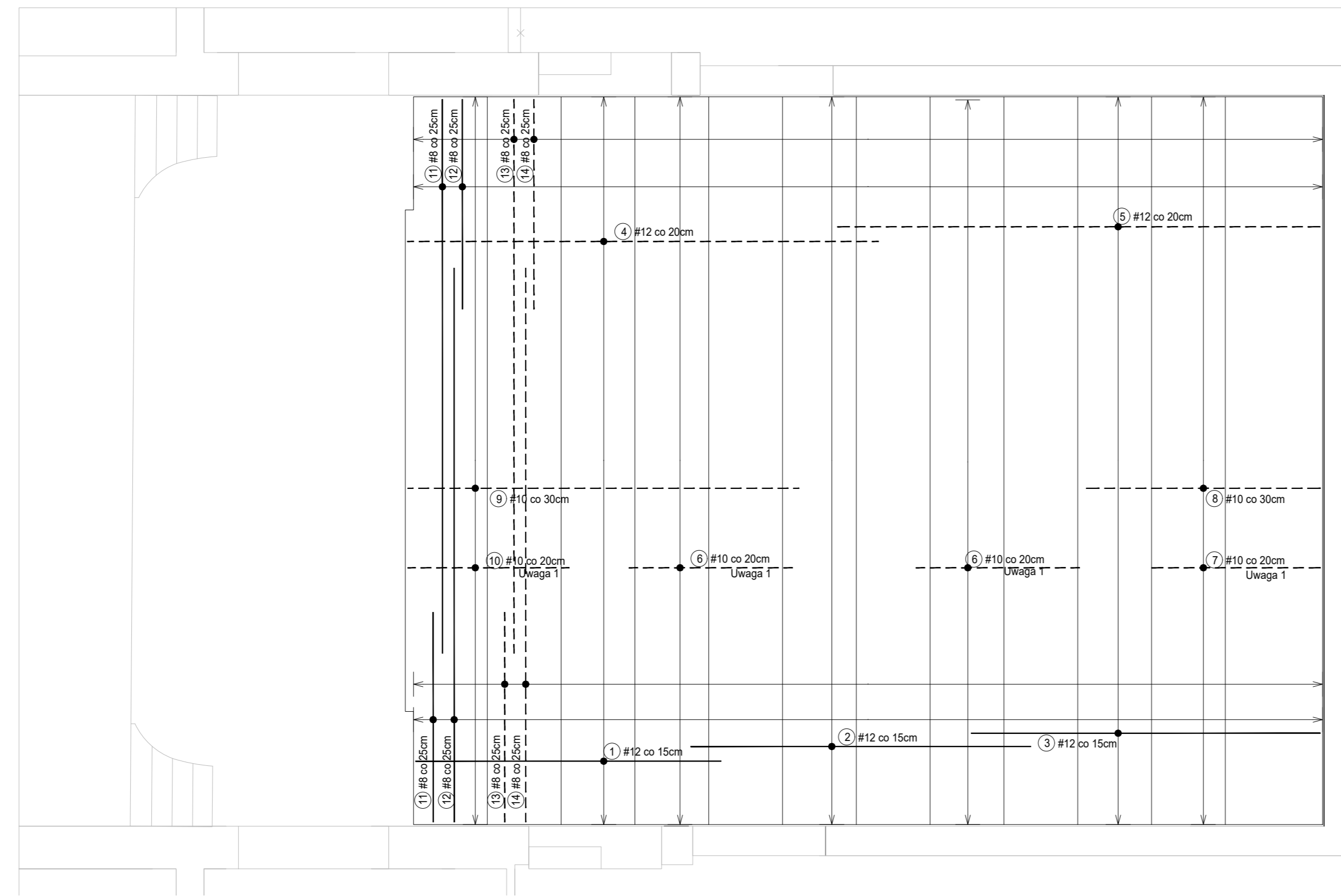
Płyta widowni
Przekrój
skala 1:25



MATERIAŁY KONSTRUKCYJNE:
Beton C25/30
Stal zbrojeniowa B500SP (AIIIIN)
OTULINA: boczna: c=25mm dolna: c=40mm

ZESTAWIENIE STALI ZBROJENIOWEJ											
Nazwa elem.	Liczba [szt]	Nr pręta	Średnica [mm]	Długość pręta [cm]	Liczba w 1 elem. [szt]	Liczba ogólna [szt]	Długość ogólna [m]				
							8	10	12		
PG-4	1	1	10	383	36	36			137,88		
		2	10	416	36	36			149,76		
		3	10	402	36	36			144,72		
		4	10	575	36	36			207,00		
		5	10	600	36	36			216,00		
		6	10	220	72	72			158,40		
		7	10	226	36	36			81,36		
		8	10	296	36	36			106,56		
		9	10	468	36	36			168,48		
		10	10	207	36	36			74,52		
		11	8	680	45	45		306,00			
		12	8	255	45	45		114,75			
		13	8	680	45	45		306,00			
		14	8	255	45	45		114,75			
		15	10	65	400	400			260,00		
Długość ogólna wg średnic							[m]	841,50	1704,68		
Masa 1m pręta							[kg]	0,40	0,62	0,89	
Masa prętów wg średnic							[kg]	332,39	1051,79		
Masa prętów wg rodzajów stali							[kg]		1384,18		
Masa całkowita							[kg]		1385,00		

Płyta widowni
Rzut
skala 1:50



- UWAGI:**
1. Roboty betoniarские wykonywać, gdy temperatura nie spadnie poniżej +5°C.
 2. Zakład prętów nie oznaczonych na rysunku min. 50 średnic pręta.
 3. Przed wbudowaniem pręty zbrojeniowe oczyścić i odtłuścić.
 4. Wszystkie zmiany oraz odstępowstwa konsultować z projektantem
 5. Wszystkie wymiary sprawdzić na budowie
 6. Pielęgnacja betonu zgodnie z obowiązującymi normami
 7. Elementy wykonać zgodnie z projektem, obowiązującymi normami warunkami technicznymi, pod nadzorem osoby posiadającej odpowiednie uprawnienia
 8. Beton zagęszczać przy pomocy wibratorów betonowych
 9. Wymiary całkowite prętów zbrojeniowych podane są osiowo

ETAP II

TEMAT	Remont i przebudowa widowni Dużej Sceny wraz z balkonem Teatru Dramatycznego im. Jerzego Szaniawskiego zlokalizowanego przy Placu Teatralnym 1 w Walbrzychu (działka nr 413; obr. Nr 27 Śródmieście)		
ADRES INWESTYCJI	Plac Teatralny 1 w Walbrzychu działka nr 413; obr. Nr 27 Śródmieście		
INWESTOR	Teatr Dramatyczny im. Jerzego Szaniawskiego w Walbrzychu, 58-300 Walbrzych, plac Teatralny 1		
JEDNOSTKA PROJEKTOWA	INSTAL-TECH MARCIN MARZEC NIP: 864-182-66-20 ul. Nowohucka 92a, 30-728 Kraków	www.marzec-budownictwo.pl MARZEC BUDOWNICTWO	
BRANŻA	KONSTRUKCJA		
FAZA	PROJEKT WYKONAWCZY		
PROJEKTANT	mgr inż. Robert Firiński upr. bud. w konstrukcyjno-budowlanej do proj. bez ograniczeń, nr 585/94, 414/2000		
SPRAWDZAJĄCY	mgr inż. Agnieszka Łukasik upr. bud. w konstrukcyjno-budowlanej do proj. bez ograniczeń, nr MAP/0479/PWBKb/18		
TYTUŁ RYSUNKU	ETAP II: ZBROJENIE PŁYTY WIDOWNI		
SKALA: 1:25/1:50	DATA: 07.2020r	NR RYSUNKU: KW-17	STRONA: