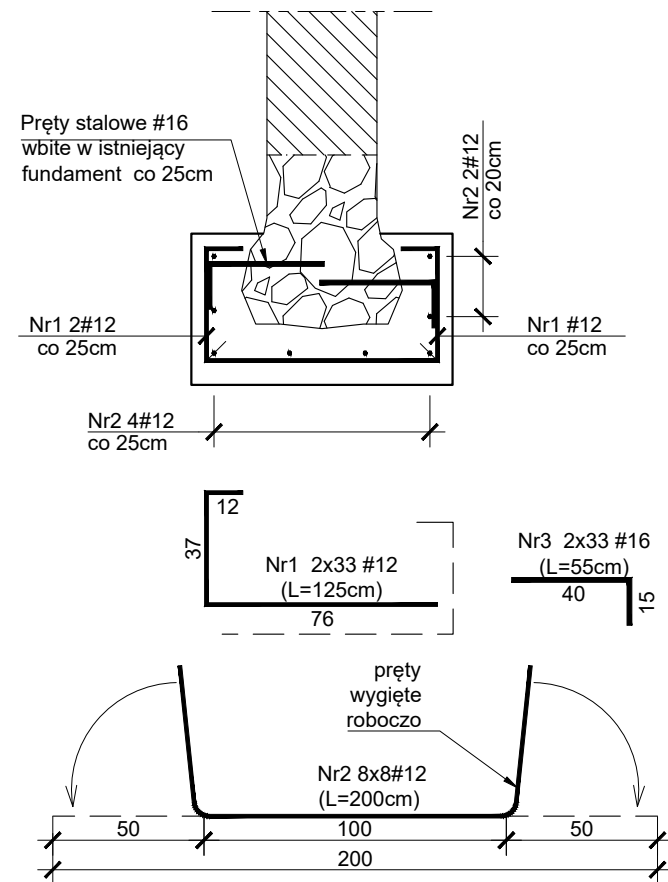
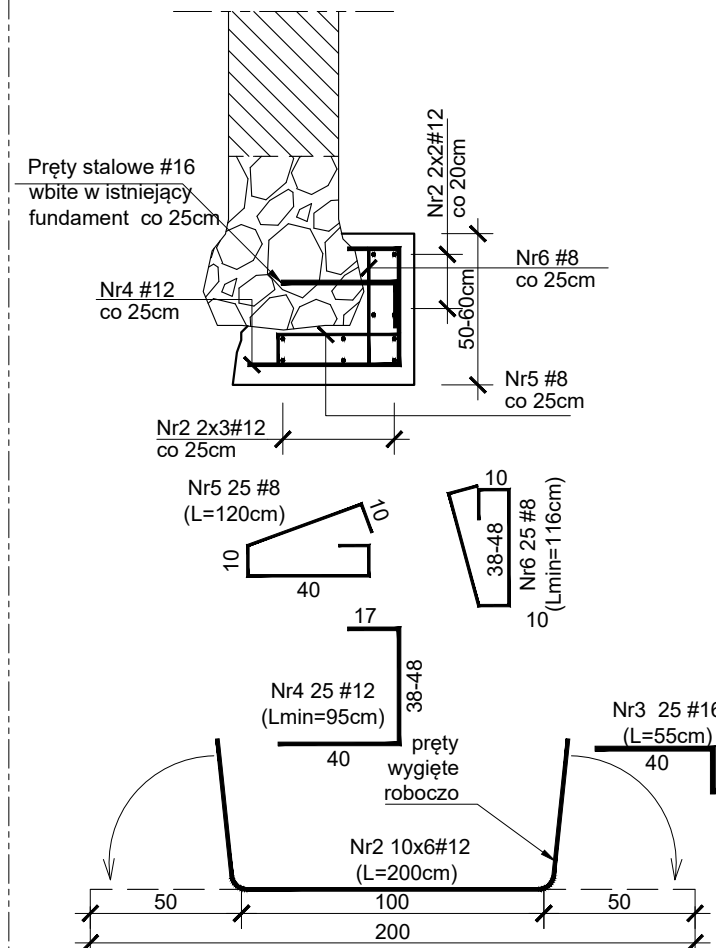


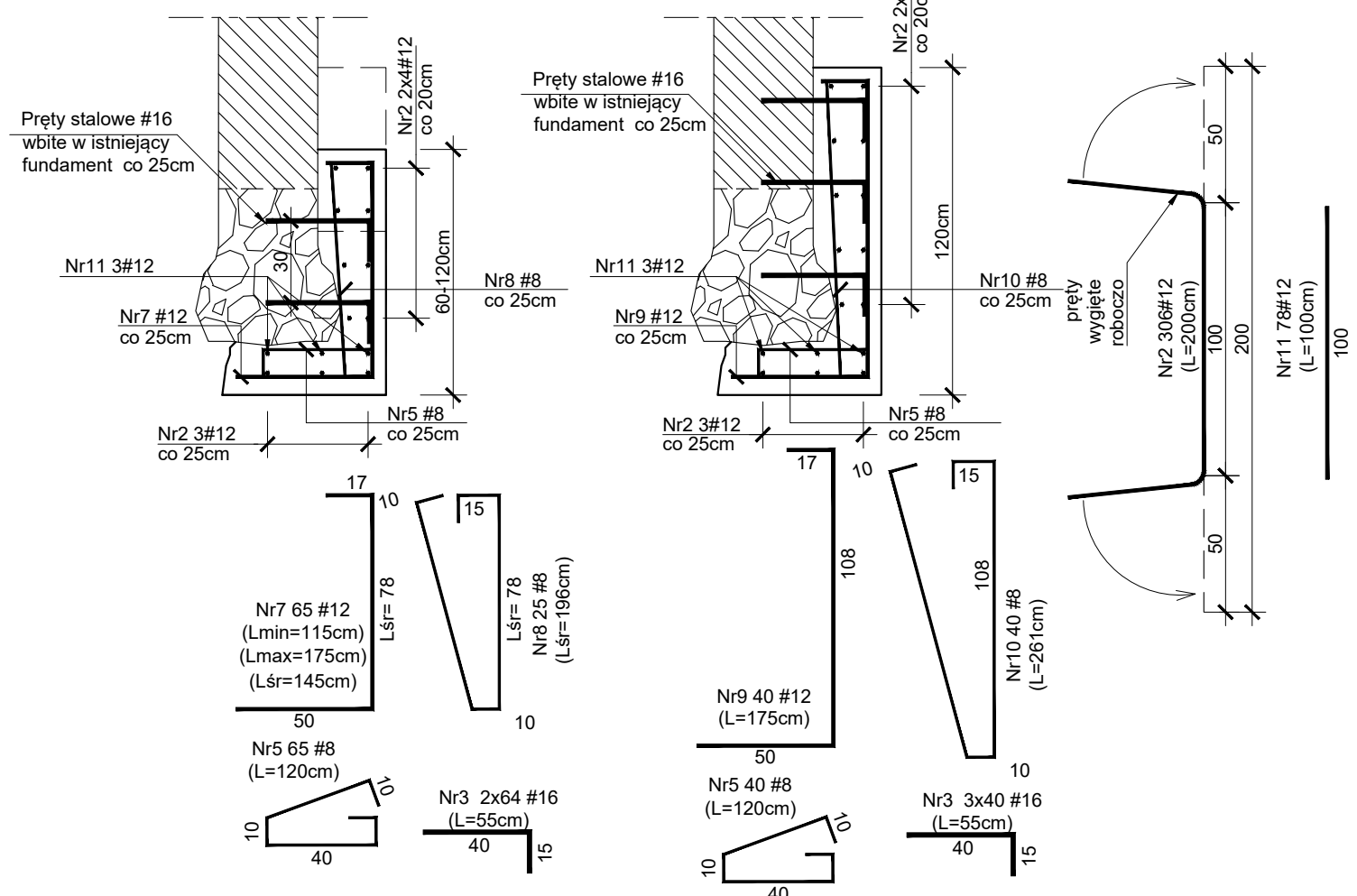
"TYP 1"
Opaska żelbetowa dwustronna
Σ długości L~8m
skala 1:25



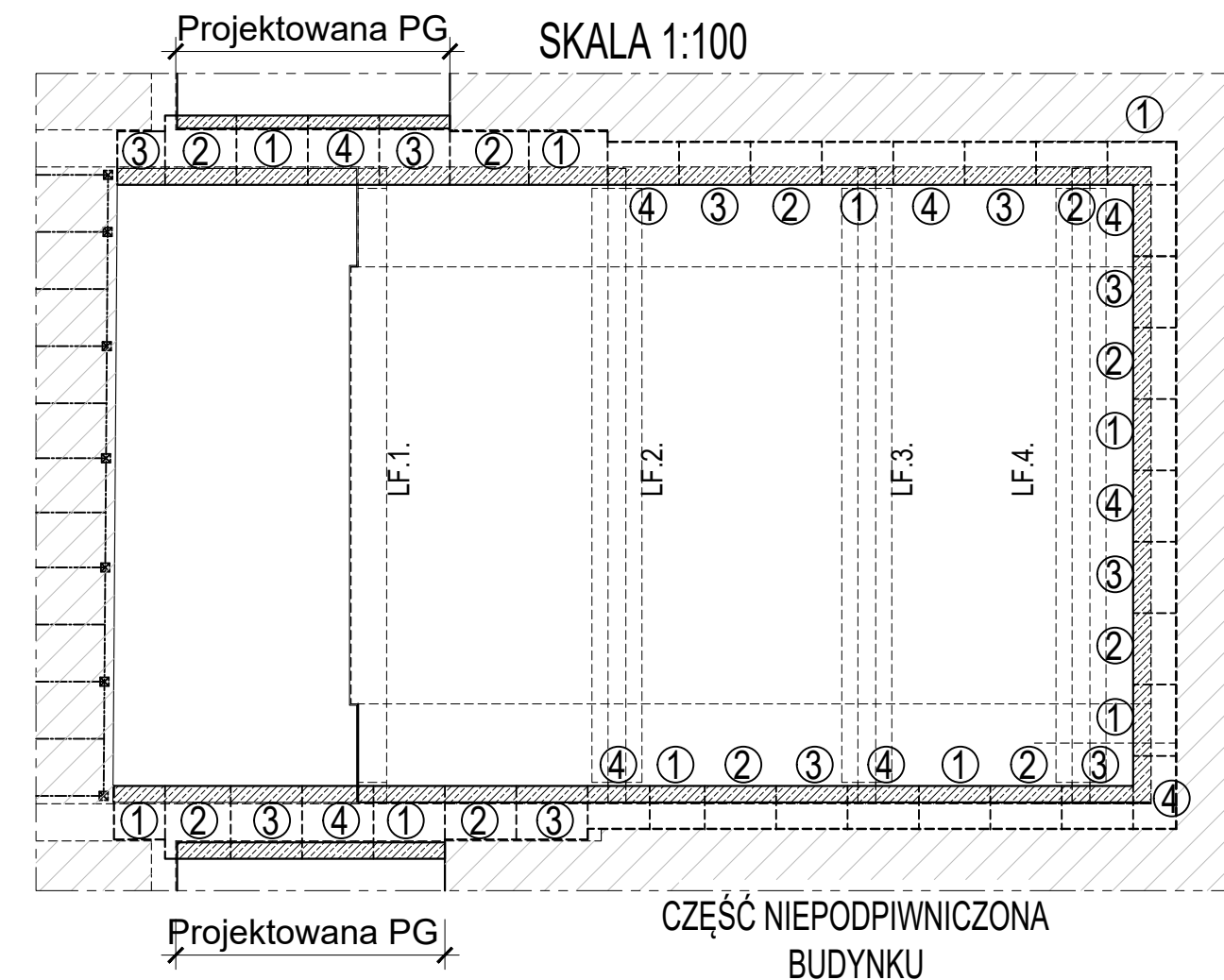
"TYP 2"
ŚCIANA szer. >40cm
Opaska żelbetowa jednostronna
Σ długości L~6m
skala 1:25



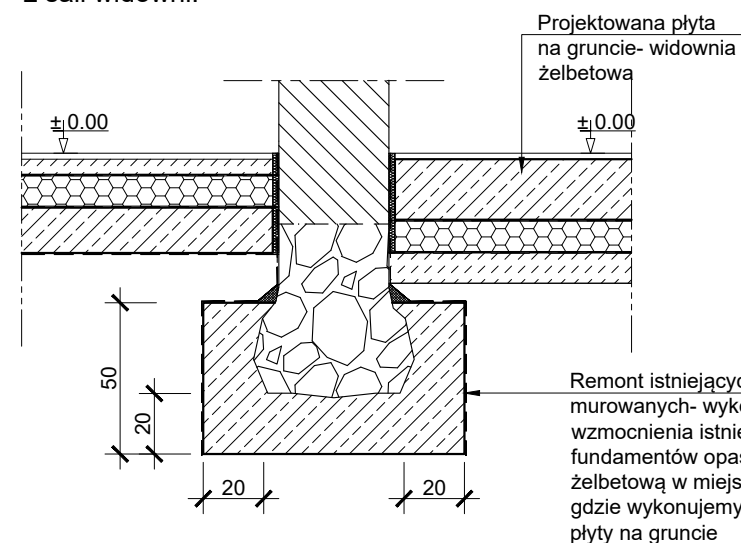
"TYP 3"
ŚCIANA szer. <40cm
Opaska jednostronna
Σ długości L~10m
skala 1:25



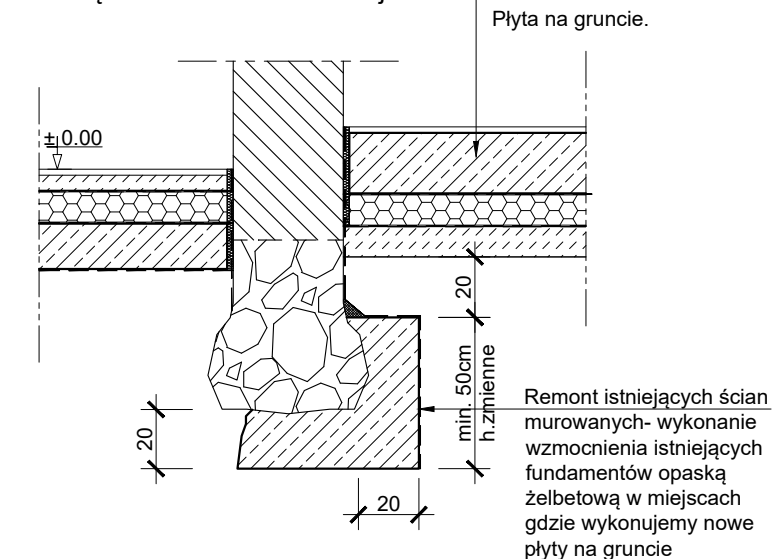
SCHEMATYCZNA KOLEJNOŚĆ PORZĄDKOWA WYKONYWANIA
FRAGMENTÓW OPASEK ŻELBETOWYCH/ PODBIĆ FUNDAMNETÓW



"TYP 1"
Podbicie fundamentów w
obrębnie płyt na gruncie- wyjście
z sali widowni.



"TYP 2" "TYP 3"
Podbicie fundamentów
w obrębnie widowni żelbetowej



KOLEJNOŚĆ ROBÓT PRZY WYKONYWANIU PODBIĆ FUNDAMNETÓW:

1. WYKONANIE WYKOPU POD FUNDAMNETEM NA ODCINKU NIE WIĘKSZYM NIŻ 120CM. POD ODKOPANIU FUNDAMENTU NALEŻY GO OCZYŚCIĆ ORAZ OBUSTRONNIE ŚCIAĆ PODSTAWĘ W CELU UZYSKANIA LEPSZEJ POWIERZCHNI DOCISKU.
2. UŁOŻENIE IZOLACJI W WYKOPIE (FOLIA BUDOWLANA)
3. UŁOŻENIE ZBROJENIA - KOŃCE PRĘTÓW WYGIĄĆ ROBOCZO DO GÓRY / BOKU.
4. W RAZIE POTRZEBY OBSZALOWAĆ PROJEKTOWANY FUNDAMENT ŻELBETOWY.
5. ZABETONOWAĆ - BETON C20/25. DOKŁADNIE ZAGĘŚCIĆ MIESZANKĘ BETONOWĄ, DOKŁADNIE PODŁĄCZ ISTNIEJĄCY FUNDAMENT.
6. POZOSTAWIĆ TAK WYKONANY FRAGMENT PODBIĆ FUNDAMNETU NA MIN. 7 DNI.
7. W CZASIE DOJRZEWANIA BETONU NA WYKONANYM ODCINKU MOŻNA PRZYSTĄPIĆ DO WYKONYWANIA PODBIJANIA NA FRAGMENTACH ODDALONYCH OD NIEGO O 4m - 5m.
8. CZYNNOŚCI WWW POWTARZAĆ CYKLICZNIE AŻ DO WYKONANIA PODBIĆ FUNDAMNETÓW WOKÓŁ WSZYSTKICH ŚCIAN.

ETAP II

MATERIAŁY KONSTRUKCYJNE: - Beton C20/25 Stal zbrojeniowa B500SP (AIIIIN) OTULINA: 50 mm	TEMAT Remont i przebudowa widowni Dużej Sceny wraz z balkonem Teatru Dramatycznego im. Jerzego Szaniawskiego zlokalizowanego przy Placu Teatralnym 1 w Wałbrzychu (działka nr 413; obr. Nr 27 Śródmieście)
UWAGI: 1. Wymiary podano w [mm.] 2. Przed zamówieniem stali, wszystkie wymiary potwierdzić a budowie. 3. Wszystkie zmiany oraz odstępstwa konsultować z autorem opracowania. 4. Rysunek rozpatrywać z pozostałymi rysunkami branżowymi. 5. Zakład prętów nie oznaczonych na rysunku min. 50 średnic pręta. 6. Przed wbudowaniem pręty zbrojeniowe oczyścić i odtłuścić. 7. Wszystkie zmiany oraz odstępstwa konsultować z projektantem 8. Wszystkie wymiary sprawdzić na budowie 9. Pielęgnacja betonu zgodnie z obowiązującymi normami	ADRES INWESTYCJI Plac Teatralny 1 w Wałbrzychu działka nr 413; obr. Nr 27 Śródmieście
	INWESTOR Teatr Dramatyczny im. Jerzego Szaniawskiego w Wałbrzychu , 58-300 Wałbrzych , plac Teatralny 1
	JEDNOSTKA PROJEKTOWA INSTAL-TECH MARCIN MARZEC NIP: 864-182-66-20 ul. Nowohucka 92a, 30-728 Kraków
	BRANŻA KONSTRUKCJA
	FAZA PROJEKT WYKONAWCZY
	PROJEKTANT mgr inż. Robert Firiński upr. bud. w konstrukcyjno-budowlanej do proj. bez ograniczeń, nr 585/94, 414/2000
	SPRAWDZAJĄCY mgr inż. Agnieszka Łukasik upr. bud. w konstrukcyjno-budowlanej do proj. bez ograniczeń, nr MAP/0479/PWBKb/18
	TYTUŁ RYSUNKU ETAP II: OPASKI ŻELBETOWE ISTNIEJĄCYCH FUNDAMNETÓW
SKALA: 1:25/1:100	DATA: 07.2020r
	NR RYSUNKU: KW-13
	STRONA: