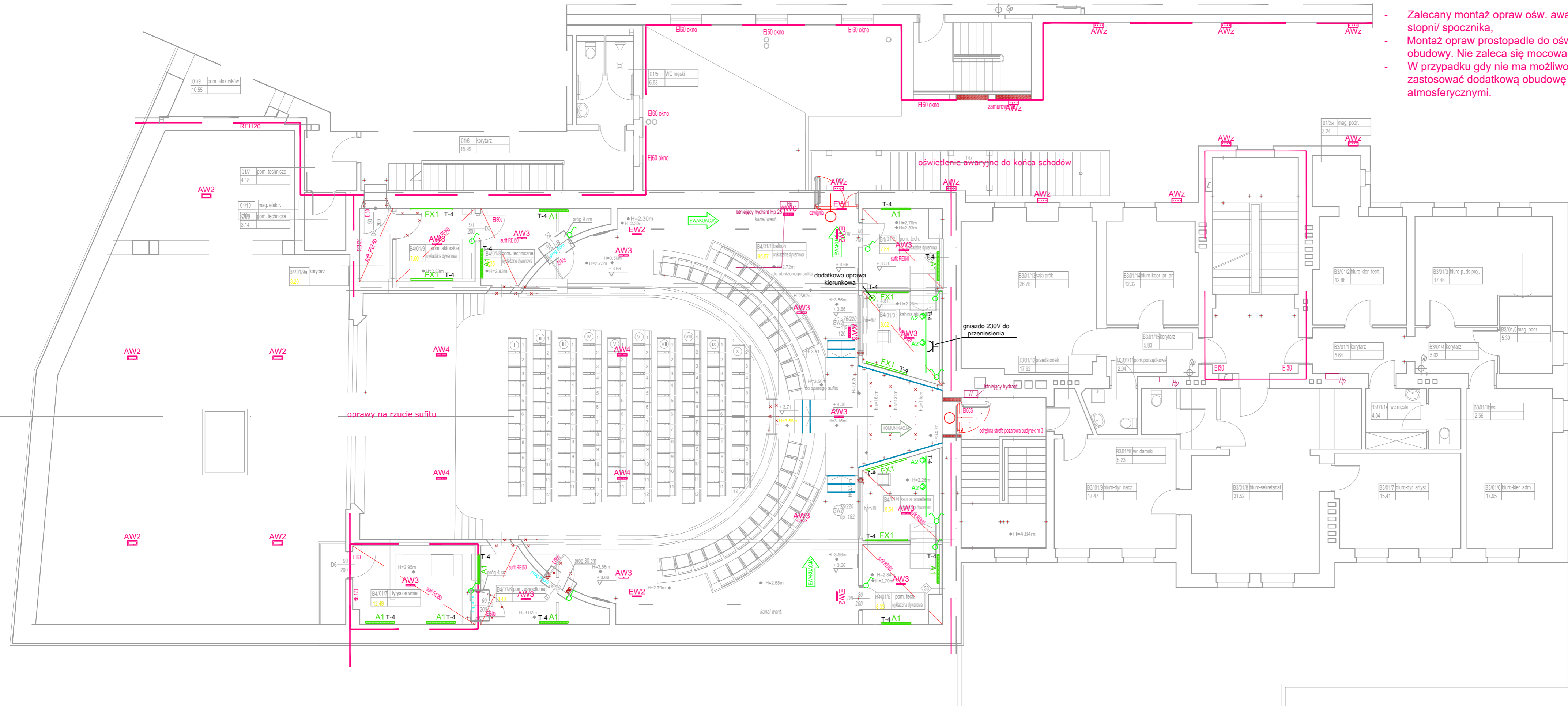


Zakres oświetlenia awaryjnego w przewężeniu pomiędzy budynkami

- Zalecany montaż opraw ośw. awaryjnego na wys. 2,5m od poziomu posadzki/ stopni/ spocznika,
- Montaż opraw prostopadle do oświetlanej powierzchni za pomocą wysięgnika lub obudowy. Nie zaleca się mocować opraw prostopadle do ściany.
- W przypadku gdy nie ma możliwości montażu opraw pod zadaszeniem należy zastosować dodatkową obudowę w celu ochrony opraw przed warunkami atmosferycznymi.



LEGENDA OŚWIETLENIA	
	A2 - oprawa punktowa na szynie 4000lm 30W
	A1 - 1060 LED 840 4000lm OPALM 30W IP66
	FX1 - LED 1519 LED 840 4500lm 37W
	podświetlany numer rzędu krzesel 10V DC 0,8 W
	podświetlane krawędzie schodów LED 12-24VDC
	AW1 - IP65 LED-HO.OP20-G 1.2 TA 1 N + wysięgnik
	AW2 - IP64 LED-HO.OP3-G 4x1 TA 1 WD
	AW3 - LED-HO VUN.VUN-G 1x3 TA 1 VWD
	AW4 - LED-HO VDN.VDN-G 4x1 TA 1 WD
	AW5 - LED-HO VUN.VUN-G 1x3 TA 1 CR
	AW6 - LED-HO VDN.VDN-G 4x1 TA 1 WD + wysięgnik
	EW1 - IP40 LED.OP1-G 1.2 TC 1
	EW2 - LED VSN.VSN-G 1.2 TC 1

-ROZDZIAJ, KIERUNEK PIKTOGRAMÓW ORAZ MIEJSCE MONTAŻU OPRAW KIERUNKOWYCH NALEŻY USTALIĆ Z NADZORCĄ PROJEKTU.  
 -OPRAWY KIERUNKOWE INSTALOWAĆ CENTRALNIE NAD OSIA DROGI EWAKUACYJNEJ.  
 -DODATKOWO NALEŻY PRZEWIDZIEĆ OPRAWY AWARYJNE NAD KAŻDYM URZĄDZENIEM PPOŻ. PUNKT PIERWSZEJ POMOCY I PRZYSKISK ALARMOWY.  
 -OPRAWY OŚWIETLĄJĄCE URZĄDZENIA PPOŻ MONTOWAĆ NA WYSOKOŚCI 2,5M NA WYSIĘGNIKU LUB ZWISZAJĄC.

ETAP II - REMONT I MODERNIZACJA BALKONU	
TEMAT:	Remont i przebudowa widowni Dużej Sceny wraz z balkonem Teatru Dramatycznego im. Jerzego Szaniawskiego zlokalizowanego przy Placu Teatralnym 1 w Wałbrzychu (działka nr 413; obr. Nr 27 Śródmieście)
ADRES INWESTYCJI	Plac Teatralny 1 w Wałbrzychu działka nr 413; obr. Nr 27 Śródmieście, województwo dolnośląskie
INWESTOR	Teatr Dramatyczny im. Jerzego Szaniawskiego w Wałbrzychu , 58-300 Wałbrzych , plac Teatralny 1
JEDNOSTKA PROJEKTOWA	INSTAL-TECH MARCIN MARZEC <a href="http://www.marzec-budownictwo.pl">www.marzec-budownictwo.pl</a> NIP: 864-182-66-20 ul. Nowohucka 92a, 30-728 Kraków <b>MARZEC BUDOWNICTWO</b>
BRANŻA	ELEKTRYCZNA
FAZA	PROJEKT WYKONAWCZY - ETAP II
PROJEKTANT	mgr inż. Agnieszka Orłowska upr. bud. do projektowania w specjalności instalacyjnej w zakresie inst. elektrycznych i elektroenergetycznych upr. SLK/3985/PWOE/11
OPRACOWAŁA	mgr inż. Rafał Dąbrowski
SPRAWDZAJĄCY	mgr inż. Maciej Kowalski upr. bud. do projektowania w specjalności instalacyjnej w zakresie inst. elektrycznych i elektroenergetycznych upr. SLK/3722/PWOE/11
TYTUŁ RYSUNKU	Instalacja oświetlenia - rzut piętra - REWIZJA 04.2022
SKALA:	1:100
NR RYSUNKU:	E-02
DATA:	04.2022r