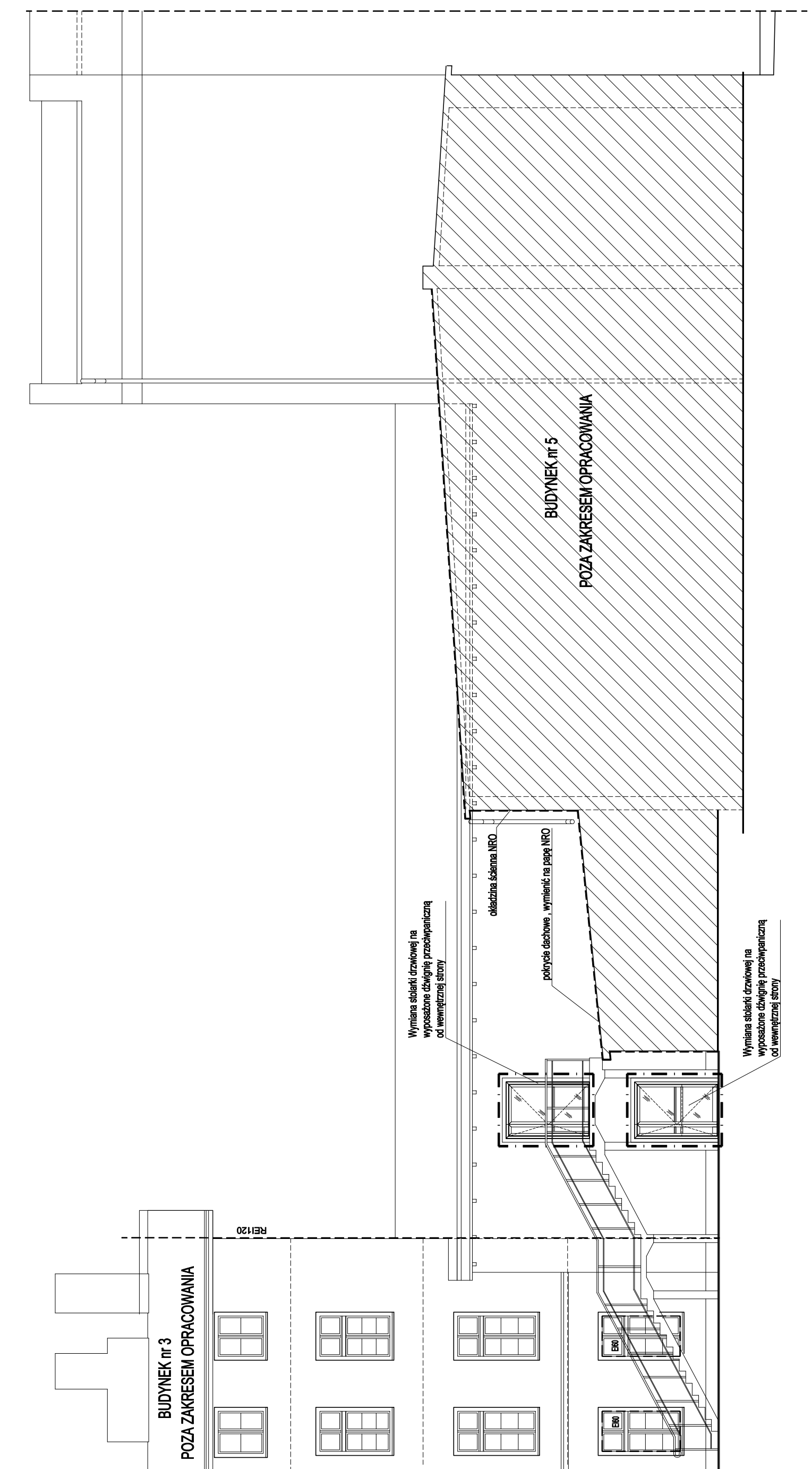


ELEWACJA POŁUDNIOWA :BUDYNEK 4

ELEWACJA POŁUDNIOWA BUDYNEK 4 skala 1:100



Wymiana istniejącej drzwi zewnętrznych, odwarzenie linyłok wokół otworów drzwiowych:

- wyłączenie, demontaż usunięcie istniejącej stolarki drzwiowej
- wymiana drzwi na nowe
- wykonanie obrzeża linyłok wokół otworu drzwiowego
- gruntuwanie powierzchni ścian wokół otworów drzwiowych
- odwarzenie powłok malarskich
- szklenie kolorystyczne linyłok

Do szklenia kolorystycznego zastosować farby do wykończenia renowacyjnych powłok malarskich (silikonowa, paropruszczalna, hydrofobowa). Stopień rozcieńczenia farby powinien zapewnić wyrównanie rzeźby między zachowanymi linyłkami a rekonstruującymi oraz nieusuwalnymi wytrzymałości na uderzenia, najlepiej się na drzewo, nieosre kawałki, antyflamandowe.

Liście uszczelniki, okładziny z rozważaniem systemowym

Ramy skrzydeł i ościeżnic drzwi wykonane z kształowników aluminiowych z przekładką termiczną

Drzwi wyposażone w dźwignię antypanicką od wewnętrznej strony

Umax=1,5 [W/(m²K)]

Drzwi antyflamandowe klasa RC2

- Uwagi:
1. Wszystkie wymiary przed przystąpieniem do prac budowlanych sprawdzić na budowie
 2. Wymiary otworów drzwiowych sprawdzić na budowie po wyborze dostawcy i przed zamówieniem stolarki. Oczyszczenie stolarki wg instrukcji producenta.
 3. Wielkość otworów w murze zewyflować po wyborze dostawcy stolarki zachowując wymagane światło przejścia.
 4. Wszystkie materiały i elementy wnieść wymienione w projekcie są dobrane z odpowiednimi parametrami i wymaganiami. Dopuszcza się zastosowanie materiałów i elementów zamiennych równoważnych, które mają nie gorsze parametry techniczne, porównywalną jakość i kolor do proponowanych. W przypadku stosowania oczekiwanej zamienności zmiany należy uzgodnić z projektantem
 5. Projekt rozpatrywać łącznie z opisem technicznym oraz projektem branżowymi
 6. W sprawach nie określonych dokumentacją obowiązują warunki techniczne, oraz instrukcje, wytyczne, świadectwa dopuszczenia i atesty producentów i dostawców materiałów budowlano-izolacyjnych i wyposażenia.
 7. Wszystkie prace należy wykonywać, a specyfikowane materiały stosować zgodnie z własnymi regulacjami prawnymi i normatywnymi oraz zgodnie ze sztuką budowlaną. Przelęg prac musi być realizowany w całości przy zastosowaniu technologii i materiałów zaprojektowanych oraz zaakceptowanych.

TEMAT	Remont i przebudowa widowni Dużej Sceny wraz z balkonem Teatru Dramatycznego im. Jerzego Szaniawskiego zlokalizowanego przy Placu Teatralnym 1 w Wałbrzychu (działka nr 413; obr. Nr 27 Śródmieście)		
ADRES INWESTYCJI	Plac Teatralny 1 w Wałbrzychu działka nr 413; obr. Nr 27 Śródmieście		
INWESTOR	Teatr Dramatyczny im. Jerzego Szaniawskiego w Wałbrzychu, 58-300 Wałbrzych, plac Teatralny 1		
JEDNOSTKA PROJEKTOWA	INSTAL-TECH MARCIN MARZEC NIP: 864-182-86-20 ul. Nowotulcka 92a, 30-728 Karków	www.marzec-budownictwo.pl M A R Z E C	BUDOWNICTWO
BRANŻA	ARCHITEKTURA		
FAZA	PROJEKT WYKONAWCZY		
PROJEKTANT	mgr inż. arch. Marek Golornia upr. nr 128-Km/74 w specjalności architektonicznej do projektowania bez ograniczeń		
SPRAWDZAJĄCY	mgr inż. arch. Monika Gazarłewicz-Radzikowska upr. bud. w specjalności architektonicznej do proj. bez ograniczeń, 14/OPOK/2012		
TYTUŁ RYSUNKU	ELEWACJA POŁUDNIOWA		
SKALA: 1:100	DATA: 07.2020r	NR RYSUNKU: A-08	STRONA:

LEGENDA:

- — — — — oznaczenie zakresu opracowania
- — — — — ściany istniejące
- E80 oznaczenie klasy odporności ogniowej elementów budynku
- REI120

Uwaga! dźwignia antypaniczna typu push bar, zaważa światło przejścia i przy jej stosowaniu należy o jej grubość poszerzyć drzwi i otwór montażowy (8cm)

Wymiary, należy rozumieć, w odniesieniu do szerokości drzwi, jako wymiary w świetle ościeżnicy, - grubość skrzydeł drzwi po otwarciu nie może pomniejszać wymiaru szerokości otworu w świetle ościeżnicy; - Drzwi wyjściowe z pomieszczeń, które po ich całkowitym otwarciu mogą zaważać szerokość drogi ewakuacyjnej (poniżej wymaganą) szerokości będą wyposażone w urządzenia samoczynnie je zamykające. - Wszystkie drzwi charakteryzowane dynamoczunością (lub klasą odporności ogniowej) muszą być wyposażone w urządzenia samoczynnie je zamykające.