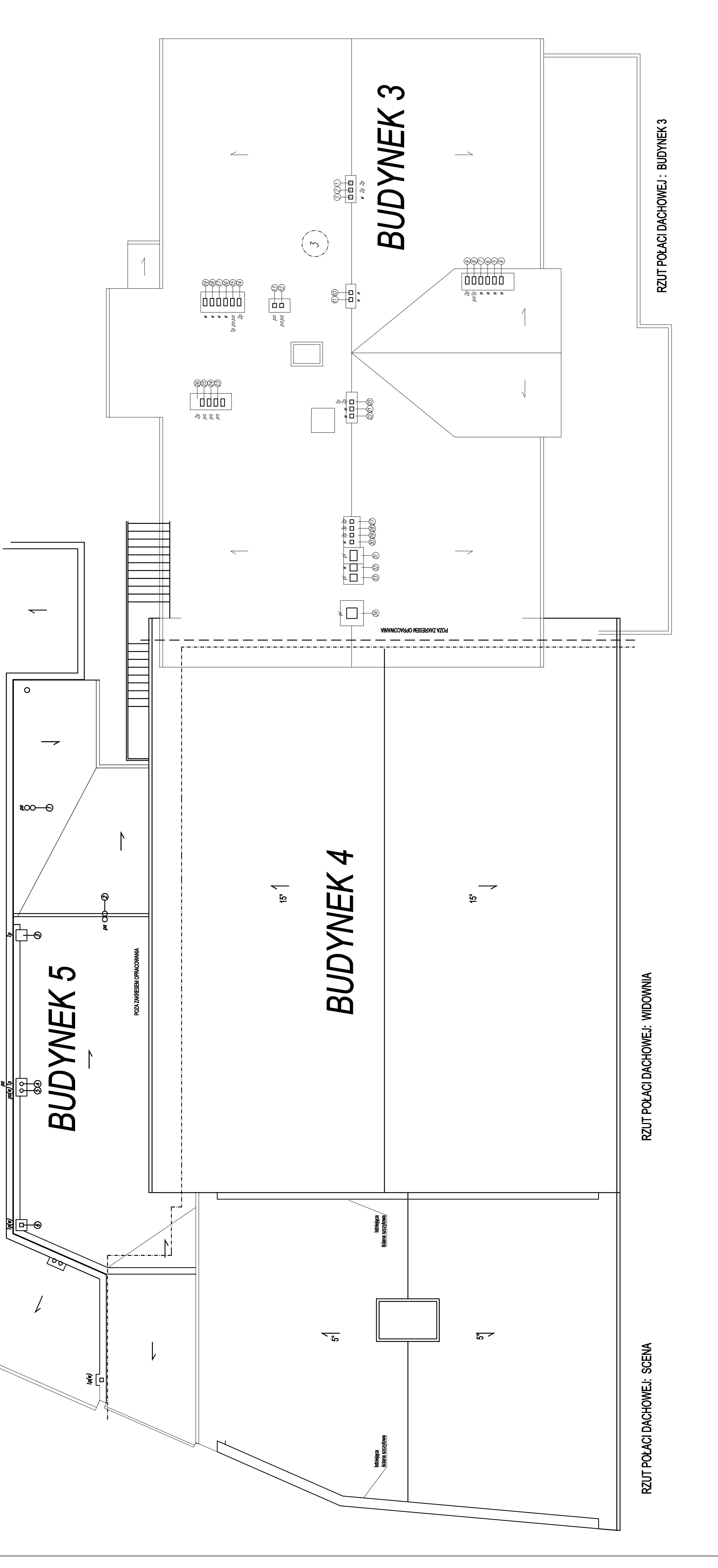


<p>RZUT POŁĄCI DACHOWEJ BUDYNEK 3 i 4, 5 skala 1:100</p> <p>Uwagi: Sposób zabezpieczenia przeciwpożarowego instalacji użytkowych, a w szczególności: wentylacyjnej, ogrzewczej, gazowej, elektroenergetycznej: - Za wzięciem na wydzielenie pożarowe pomieszczenia kotłowni wszystkie przepusty instalacyjne isniejąca i projektowane należy zabezpieczyć przeciwpożarowo. - Przy przejściu rur przez przegrody budowane będące oddzieleniem ppóz. oraz przez przegrody w wykonaniu ogniodopuszczalnym nie mniejszym od EI60 (REI60) nie będące oddzieleniem pożarowym należy stosować uszczelniania w klasie odporności ogniowej danej przegrody. - Przy przejściach rur instalacyjnych przez ściany i stropy oddzielenia ppóz. nie stosować tur osłonowych (tzw. tulej). Dopuszcza się nieinstalowanie przepustów w elementach oddzielenia przeciwpożarowego dla pojedynczych rur instalacji, wprowadzanych przez ściany i stropy do pomieszczeń higieniczno-sanitarnych. - Przepusty instalacyjne o średnicy powyżej 40mm w ścianach i stropach nie będących elementami oddzielenia pożarowego dla których jest wymagana klasa odporności ogniowej co najmniej REI 60 lub EI 60, powinny mieć klasę odporności ogniowej (EI) tych elementów. -W drzwiach przeciwpożarowych jako kratki transferowe zastosowano kratki wentylacyjne z widokiem pęczniącym. -W miejscach przejść kanałów wentylacyjnych przez elementy oddzielenia przeciwpożarowych zastosowano kratki odporności o odporności ogniowej równej odporności elementu oddzielenia, z wyłączeniem termicznym 720C na przegrodzie (sprężyna napływowa, uzorowanie ręczne). -Przejścia przewodów wykonanych ze stali lub żeliwa, przez ściany i stropy oddzielenia przeciwpożarowych należy uszczelniać specjalnymi masami uszczelniającymi ogniochronnymi. -Przejścia przewodów wykonanych z PP, PEX lub PCV, przez ściany i stropy oddzielenia przeciwpożarowych należy wykonać z zastosowaniem opasek lub obejm ogniochronnych. -Przejścia instalacji przez zewnętrzne ściany budynku, znajdujące się poniżej poziomu terenu, powinny być zabezpieczone przed możliwością przenikania gazu do wnętrza budynku.</p>	
TEMAT	Remont i przebudowa widowni Dużej Sceny wraz z balkonem Teatru Dramatycznego im. Jerzego Szaniawskiego zlokalizowanego przy Placu Teatralnym 1 w Wałbrzychu (działka nr 413, obr. Nr 27 Śródmieście)
ADRES INWESTYCJI	Plac Teatralny 1 w Wałbrzychu działka nr 413; obr. Nr 27 Śródmieście
INWESTOR	Teatr Dramatyczny im. Jerzego Szaniawskiego w Wałbrzychu, 58-300 Wałbrzych, pl. Teatralny 1
JEDNOSTKA PROJEKTOWA	INSTAL-TECH-MARCIN MARZEC NIP: 884-182-86-20 ul. Nowohulska 92a, 30-728 Kraków www.marzec-budownictwo.pl M A R Z E C BUDOWNICTWO
BRANŻA	ARCHITEKTURA
FAZA	PROJEKT WYKONAWCZY
PROJEKTANT	mgr inż. arch. Marek GOLONKA upr. nr 128-Km/74 w specjalności architektonicznej do projektowania bez ograniczeń
SPRAWDZAJĄCY	mgr inż. arch. Monika Gazariewicz-Ratkowska upr. bud. w specjalności architektonicznej do proj. bez ograniczeń, 14/OPOKK/2012
TYTUŁ RYSUNKU	RZUT POŁĄCI DACHOWEJ
SKALA: 1:100	DATA: 07.2020r
	NR RYSUNKU: A-04
	STRONA:



RZUT POŁĄCI DACHOWEJ: WIDOWNIA

RZUT POŁĄCI DACHOWEJ: BUDYNEK 3