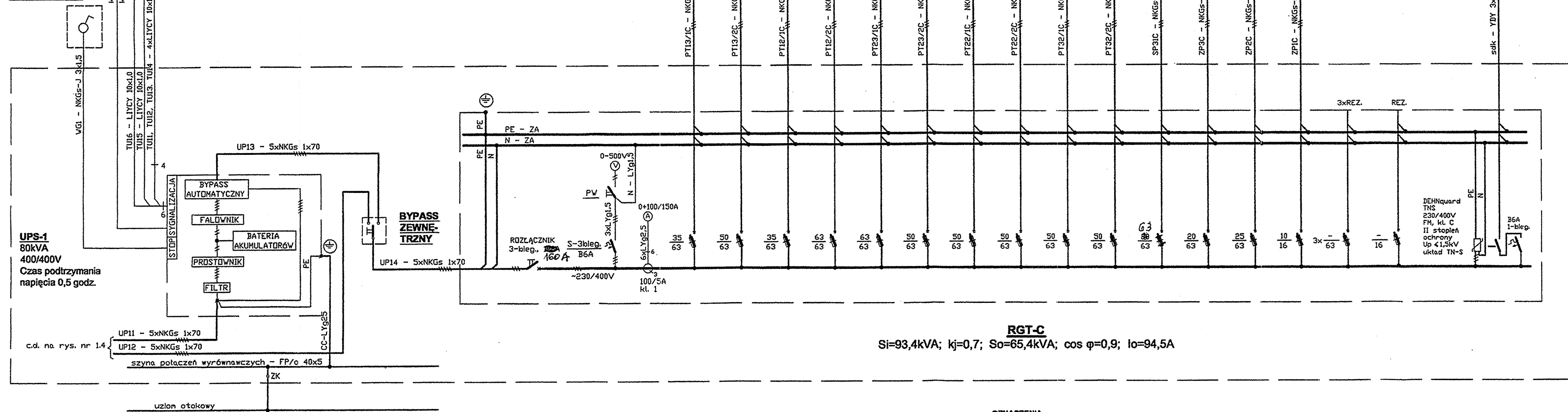


WG-UPS-T



RGT-C  
Si=93,4kVA; k<sub>j</sub>=0,7; So=65,4kVA; cos φ=0,9; I<sub>0</sub>=94,5A

**OZNACZENIA:**

UPS - Urządzenie do ciągłego zasilania typu UPS (dostawca wybrany będzie w drodze przetargu) o mocy 80kVA, tryb pracy TRUE ON LINE, napięcie wejścia i wyjścia - 400/400V, przystosowany do zasilania z zespołu prądowłocznego i obciążenia asymetrycznych, wyposażony w:  
- wejściowy filtr wyższych harmonicznych;  
- filtr wyjściowy i wyjściowy EMURFI;  
- bypass statyczny, automatyczny;  
- bypass ręczny, obciążowy;  
- awaryjny wyłącznik STOP;  
- system łagodnego startu;  
- sygnalizatory monitorujące pracę i awarię urządzenia;  
- baterię akumulatorów bezobsługowych. Dokładny czas podtrzymania napięcia przez baterię akumulatorów podać użytkownik. Proponuje się 0,5 godz. w zależności od typu urządzenia;  
- wyjście do przesyłu danych do centralnej dyspozycji.

TU1 - sygnalizator monitorujący pracę i awarię UPS - dostarczany łącznie z urządzeniem - 13 szt.  
4 szt.+2 szt. dla rezerwy - sala operacyjna położnictwa i OIOM

WG-UPS-T - awaryjny wyłącznik STOP - dostarczany łącznie z UPS.

**OCHRONA PRZECIWPORAŻENIOWA:**

- samoczynne wyłączanie zasilania
- układ TN-S

WYSZCZEGÓLNIENIE APARATÓW NA RYS. NR 16

**SCHEMAT STRUKTURALNY  
ROZDZIELNICY RGT-C**

Nazwa i adres obiektu budowlanego SZPITAL WOJEWÓDZKI W SŁUPSKU ul. Hubalczyków BLOK C - IZBA PRZYJĘĆ Z PODJAZDEM	Zlec. 15/97/02
Nazwa rys. SCHEMAT ELEKTRYCZNY Autor projektu - inst. elektr. upr. nr 5/79 inż. Marian NOWOSIELSKI Sprawdzający - inst. elektr. upr. nr 75/78 inż. Jacek KARCZMARZYK	Skala:
BIPROMED	Data: 02.2005
	Nr rys. 1.6