

# Wojewódzki Szpital Specjalistyczny im. Janusza Korczaka w Słupsku Sp. z o.o.

ul. Hubalczyków 1, 76-200 Słupsk tel. 59 8460 600, faks 59 8460 605

e-mail: sekretariat@szpital.slupsk.pl www.szpital.slupsk.pl



JEDNOSTKA  
SAMORZĄDU  
WOJEWÓDZTWA  
POMORSKIEGO



Słupsk, dnia 17.08.2021 r.

## Dotyczy: trybu podstawowego bez negocjacji pn.: „Dostawa napędu neurochirurgicznego” – sprawa nr 75/TP/2021

Na podstawie art. 284 ust. 6 ustawy z dnia 11 września 2019 r. - Prawo zamówień publicznych (dalej „Ustawa”) Zamawiający udostępnia treść zapytań dotyczących zapisów specyfikacji warunków zamówienia (dalej „SWZ”) wraz z wyjaśnieniami. W przedmiotowym postępowaniu wpłynęły następujące zapytania:

### **Pytanie nr 1:**

„1. Czy w celu miarkowania kar umownych Zamawiający dokona modyfikacji postanowień projektu przyszłej umowy w zakresie zapisów § 7 ust. 2, 3, 4:

2. Wykonawca zapłaci Zamawiającemu karę w wysokości 0,2% wartości zamówionej partii towaru za każdy zwłoki w dostawie, jednak nie więcej niż 10% wartości brutto niezrealizowanej w terminie partii towaru.

3. Wykonawca zapłaci Zamawiającemu karę w wysokości 0,2% wartości brutto zamówionego towaru za każdy rozpoczęty dzień zwłoki w usunięciu wady towaru w okresie gwarancji jakości, jednak nie więcej niż 10% wartości brutto wadliwej partii towaru.

4. Wykonawca zapłaci Zamawiającemu karę w wysokości 0,2% wartości brutto zamówionego towaru za każdy dzień zwłoki w wykonaniu reklamacji uznanej jako zasadnej w przypadku o którym mowa w § 5 ust. 6 i 7 niniejszej umowy, jednak nie więcej niż 10% wartości brutto reklamowanej partii towaru.”

### ***Odp. Zamawiającego:***

Zamawiający podtrzymuje zapisy SWZ.

### **Pytanie nr 2:**

Czy Zamawiający uzupełni projekt umowy o zapis, że na podstawie art. 106n ust. 1 ustawy z dnia 11 marca 2004 r. o podatku od towarów i usług udziela Wykonawcy zgody na wystawianie i przysyłanie faktur, duplikatów faktur oraz ich korekt, a także not obciążeniowych i not korygujących w formacie pliku elektronicznego PDF na wskazany przez siebie adres poczty e-mail, ze wskazanych w umowie adresów poczty e-mail Wykonawcy?

### ***Odp. Zamawiającego:***

Zamawiający podtrzymuje zapisy SWZ. Zgodnie z § 6 ust. 4 wzoru umowy: „Zamawiający wyraża również zgodę na przysyłanie faktur, duplikatów tych faktur oraz ich korekt a także wszelkich pism i dokumentów związanych z dochodzeniem należności dotyczących niniejszej umowy, w formie elektronicznej na adres e-mail: faktury@szpital.slupsk.pl”.

### **Pytanie nr 3:**

#### **Pytanie 1, – wiertarka neurochirurgiczna**

Prosimy o dopuszczenie wiertarki Midas Rex o podanych poniżej parametrach:

Kolumna A – parametry wymagane

Kolumna B – parametr oferowany – prośba o dopuszczenie

Pozytywne odpowiedzi zwiększą konkurencyjność ofert (obecnie wymagania SWIZ spełnia tylko jeden wykonawca) a tym samym obniżenie ceny urządzenia.

OPIS PRZEDMIOTU ZAMÓWIENIA	Wartość oferowana (podać/opisać)
A	B
<p>Jednostka sterująca - elektroniczna konsola zasilacza silników bezkomutatorowych , z generatorem zmiennoczęstotliwościowym z dwoma gniazdami przyłączy silników i jednym gniazdem przyłącza sterownika nożnego na panelu konsoli, możliwość współpracy z silnikami szybkoobrotowymi oraz wolnoobrotowymi w tym z silnikiem ze złączem typu intra, ekranem dotykowym lcd, menu piktograficznym, możliwością odczytu informacji serwisowych, ustawianiem parametrów granicznych i dynamicznych rozpoznawalnych automatycznie silników i pompą perystaltyczną chłodzenia o wydajności co najmniej 65 ml/min, menu w języku polskim</p>	<p><b>Jednostka sterująca</b>  - Ekran dotykowy LCD  - napięcie 220 - 240V  - częstotliwość 50Hz - 60 HZ  - wydajność pompy <b>100ml/min</b>  - aż trzy (3) przyłącza silników  - jedno przyłącze sterownika nożnego  - menu ikonograficzne (wyświetlane obrazy ułatwiające użytkowanie)  - <b>współpraca mikro piłami – sagitalnymi, posuwisto-zwrotnymi, oscylacyjnymi – do miniortopedii</b>  - współpraca z silnikiem szybkoobrotowym neurochirurgicznymi z regulowanym napędem 200 – 75 000 r/min o wadze poniżej 100 gramów</p>
<p>sieciowy przewód zasilający o długości min 5 metrów</p>	<p><b>TAK 5 metrów/ Zgodnie z SWZ</b></p>
<p>sterownik nożny jednoprzyciskowy z przyciskiem funkcyjnym i przyciskiem służącym do zmiany kierunku obrotów i możliwością sterowania funkcjami konsoli, bezprzewodowy</p>	<p><b>Sterownik nożny</b>  - sterownik czteroprzyciskowy:  - zmiana kierunku obrotów  - włączanie/wyłączanie pompy perystaltycznej  - masa poniżej 2,5 kg  - wymiary poniżej 300 x 200 x 50 mm  - długość przewodu min. 2,5 metra</p>
<p>kabel silnikowy do połączenia nasadki napędowej kraniotomu/trepana/kątnicy z konsolą sterującą - kabel silnikowy z wyłącznikiem i z uniwersalnym, hermetycznym gniazdem do silnika, kompatybilne z posiadanym zestawem przez Zamawiającego</p>	<p><b>Silniki ze zintegrowanym kablem zasilającym. Kabel i silnik tworzą całość – brak ryzyka wyłamania pinów w trakcie montażu kabla.</b></p>
<p>uchwyt uniwersalny - prostnica extra krótka - kraniotom szybkoobrotowy ze zintegrowany silnikiem, próg maksymalnej prędkości obrotowej regulowany od 10 000 do 80 000 obr./min. ze skokiem co 5 000 obr./min., moc maksymalna 140 W, masa 121g, maksymalny moment obrotowy 2,2 Ncm, wymiary 17x156 mm</p>	<p><b>Uchwyt uniwersalny - prostnica extra krótka - kraniotom szybkoobrotowy kompatybilny z silnikiem, próg maksymalnej prędkości obrotowej regulowany od 200 do 75 000 obr./min. Ze skokiem co 100 obr./min., moc maksymalna 110W, masa 90g, maksymalny moment obrotowy 7 nm, wymiary max 17x160 mm</b></p>
<p>kątnica szybkoobrotowa 7 cm ze zintegrowanym silnikiem, próg maksymalnej prędkości obrotowej regulowany od 10 000 do 80 000 obr./min. ze skokiem co 5 000 obr./min., moc maksymalna 140 W, masa max 83g, maksymalny moment obrotowy 2,2 Ncm, wymiary 16x177 mm</p>	<p><b>kątnica szybkoobrotowa 7 cm</b>  - długość robocza 7 cm  - współpraca z frezami jednokrotnego użytku  - kompatybilna z silnikiem szybkoobrotowym  - moc maksymalna 110 W  - maksymalny moment obrotowy 7 Nm  - maksymalna prędkość min. 75 000 obr./min.  - masa max 90g  - wymiary max 16mm x 177 mm  - możliwość mycia mechanicznego  - obudowa stal chirurgiczna  - brak przekładni obrotów</p>
<p>napęd perforatora czaszki, ze złączem typu hudson, ze zintegrowanym silnikiem wolnoobrotowym o</p>	<p><b>Napęd perforatora czaszki, ze złączem typu hudson, kompatybilny z silnikiem o mocy 110 w i momencie</b></p>

mocy 180 W i momencie obrotowym 2,5 Nm, próg maksymalnych obrotów regulowany od 100 do 1200 obr./min., waga 410 g, wymiary 35 mm x 166 mm,	obrotowym 7 nm, próg maksymalnych obrotów regulowany od 100 do 1034 obr./min., waga poniżej 300 g
kosz stalowy wraz z uchwytami do mycia i sterylizacji silników i kabli	<b>TAK, zgodnie z SWZ</b>
pokrywa kontenera peek niebieska do kontenera standard 1/1z mikroporowym filtrem teflonowym	Pokrywa kontenera stalowa
wanna kontenera 1/1 do sterylizacji i przechowywania elementów systemu wiertarki	<b>TAK, zgodnie z SWZ</b>
osłona opony twardej do kraniotomu nieobrotowa średnia wymiary 14 x 65 mm	Kraniotom ze zintegrowaną osłoną – brak ryzyka odpięcia osłony w trackie zabiegu
frez kraniotomu i ii i iii, frezy o różnych kształtach typu rozetkowe/diamentowe, frezy do kątnicy szybkoobrotowej, możliwość wyboru z katalogu wykonawcy, ponad 100 różnych rozmiarów i kształtów, frezy jednej długości pasujące do różnych długości kątnic, możliwość mycia dezynfekcji i sterylizacji (do wyboru przez zamawiającego)	Frezy do kątnicy, możliwość wyboru z katalogu wykonawcy, ponad 100 różnych rozmiarów i kształtów, pasujące do różnych długości kątnic, jednorazowe  Frezy kraniotomu, frezy o różnych kształtach typu rozetkowe/diamentowe, frezy do kątnicy, możliwość wyboru z katalogu wykonawcy, ponad 100 różnych rozmiarów i kształtów, frezy pasujące do różnych długości kątnic/prostnic, jednorazowe
trepan 6x9, 9x12, 12x15 z trzonem typu hudson, wielokrotnego użytku, do wyboru z katalogu wykonawcy	trepan o wymiarach 6x9, 9x12, 12x15 z trzonem hudson, wielorotnego użytku
olej w aerozolu do oliwienia systemów pojemność 300 ml	<b>TAK, zgodnie z SWZ</b>
Pełna gwarancja na wszystkie oferowane urządzenia wchodzące w skład przedmiotu zamówienia (poza materiałami zużywalnymi) liczona od dnia podpisania protokołu odbioru bez uwag.	<b>TAK, zgodnie z SWZ</b>
Autoryzowany serwis gwarancyjny i wykonywanie serwisu urządzenia na terenie Polski	<b>TAK, zgodnie z SWZ</b>
Zagwarantowanie dostępności części zamiennych dla oferowanego aparatu min. 8 lat	<b>TAK, zgodnie z SWZ</b>
W cenie oferty minimum jeden przegląd w okresie gwarancji (wraz z dojazdem i częściami)	<b>TAK, zgodnie z SWZ</b>
Możliwość zgłaszania usterek 24 h/dobę	<b>TAK, zgodnie z SWZ</b>
Czas reakcji serwisu od zgłoszenia do podjęcia naprawy [godziny w dni robocze: od poniedziałku do piątku z wyłączeniem dni ustawowo wolnych pracy]	<b>TAK, zgodnie z SWZ</b>
Czas naprawy gwarancyjnej [dni robocze: od poniedziałku do piątku z wyłączeniem dni ustawowo wolnych pracy]	<b>TAK, zgodnie z SWZ</b>
Czas naprawy gwarancyjnej [dni robocze: od poniedziałku do piątku z wyłączeniem dni ustawowo wolnych pracy] wymagający importu części z zagranicy	<b>TAK, zgodnie z SWZ</b>
Naprawa gwarancyjna trwająca dłużej niż 7 dni przedłuża okres gwarancji	<b>TAK, zgodnie z SWZ</b>

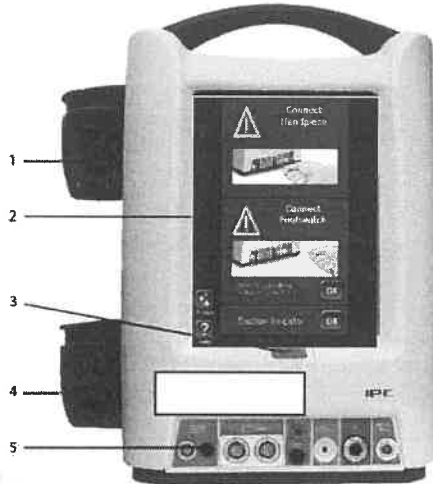
o całkowity czas trwania naprawy	
Liczba napraw gwarancyjnych tego samego podzespołu uprawniająca do wymiany podzespołu na nowy	<b>TAK, zgodnie z SWZ</b>
<p>Wraz z dostawą przedmiotu zamówienia należy dostarczyć Zamawiającemu:</p> <ul style="list-style-type: none"> <li>– Instrukcje obsługi w języku polskim (1 egz. w formie papierowej, 1 egz. w formie elektronicznej)</li> <li>– paszport techniczny z wpisem o przeprowadzonej instalacji i uruchomieniu oraz datą następnego przeglądu,</li> <li>– kartę gwarancyjną,</li> <li>– deklarację CE lub inny dokument dopuszczający przedmiot umowy do obrotu,</li> <li>– instrukcje/zalecenia dotyczące mycia i dezynfekcji,</li> <li>– niezbędną dokumentację zawierającą zalecenia dotyczące konserwacji, wykonania przeglądów, pomiarów bezpieczeństwa elektrycznego <ul style="list-style-type: none"> <li>– jeśli dotyczy</li> </ul> </li> <li>– wykaz punktów serwisowych wraz z ustalonymi zasadami kontaktowania,</li> <li>– licencje na oprogramowanie zainstalowane w sprzęcie (jeśli wymagane),</li> <li>– wykaz materiałów zużywalnych wykorzystywanych w bieżącej eksploatacji – jeśli dotyczy</li> </ul>	<b>TAK, zgodnie z SWZ</b>

W przypadku pozytywnych odpowiedzi zostanie zaoferowany wiertarka najnowszej generacji, której poszczególne elementy zostały przedstawione na poniższych rysunkach.

**1- konsola sterująca. – 1 sztuka**

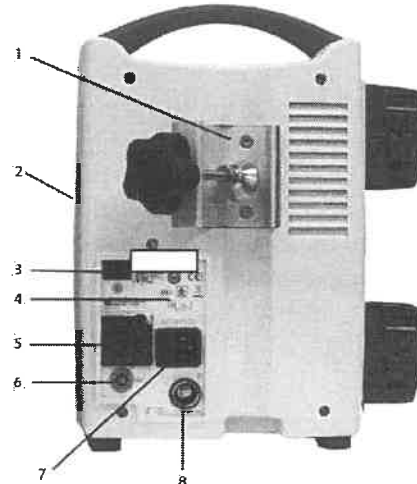
Konsola nowej generacji z dużym, czytelnym, kolorowym i dotykowym wyświetlaczem

Rysunek 1-1. Przednia część konsoli IPC



- 1 Pompa 1: chłodziwo, czyszczenie soczewki lub irygacja
- 2 Ekran dotykowy
- 3 Włączanie/wyłączanie zasilania
- 4 Pompa 2: irygacja lub czyszczenie soczewki
- 5 Panel złączy dla urządzeń peryferyjnych

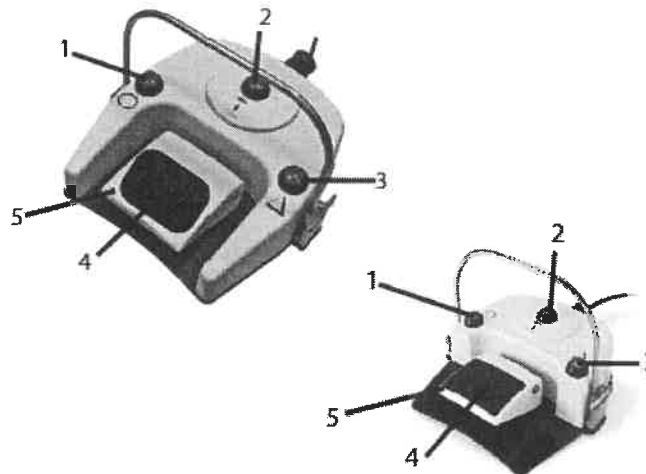
Rysunek 1-2. Tylna część konsoli IPC



- 1 Zacisk do montażu na statywie
- 2 Gniazdo kart pamięci Compact Flash (wyłącznie do użycia przez firmę [ ])
- 3 Ręczne uruchamianie/zatrzymanie
- 4 Dostęp do bezpieczników
- 5 Gniazdo zasilania dodatkowego
- 6 Złącze narzędzia Endo-Scrub 2
- 7 Złącze przewodu zasilającego klasy szpitalnej
- 8 Uziemienie. Należy podłączyć przewód wyrównywania potencjału.

## 2- Pedał sterujący

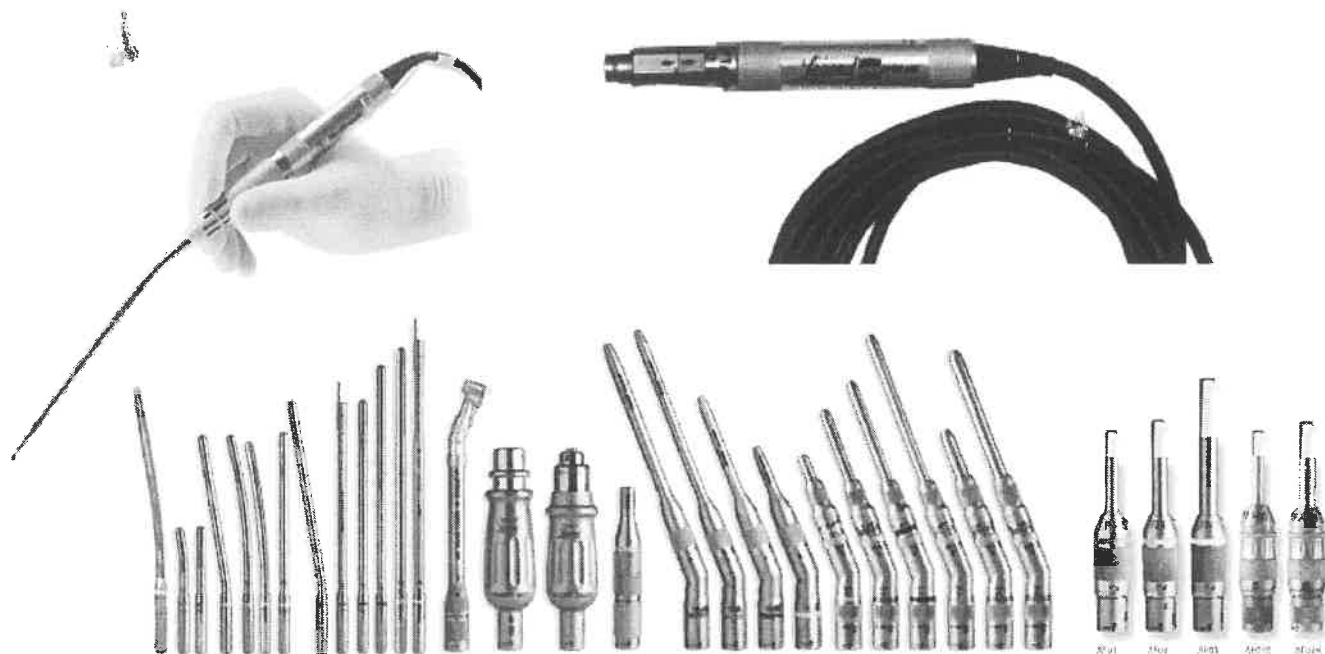
Podświetlany pedał sterujący ze składaną dźwignią ułatwiającą przesuwanie pedała stopą (w trakcie sterylnej pracy). Możliwość zmiany kierunku obrotów zgodnie i przeciwnie do ruchu wskazówek zegara, automatyczne uruchamianie pompy perystaltycznej, przełączanie między silnikami – możliwość sterowania różnymi silnikami.



- |                                     |               |
|-------------------------------------|---------------|
| 1 Przycisk trybu                    | 5 Pedał nożny |
| 2 Przycisk rękojeści                | 6 Rozdzielacz |
| 3 Przycisk sterujący                | 7 Port 1      |
| 4 Nożna podkładka przeciwpoślizgowa | 8 Port 2      |

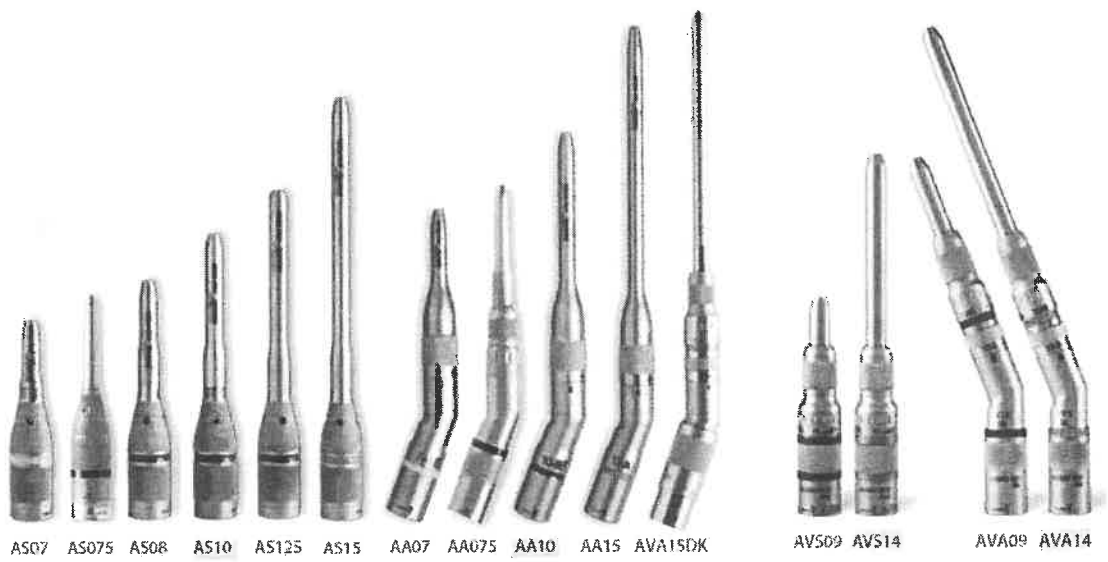
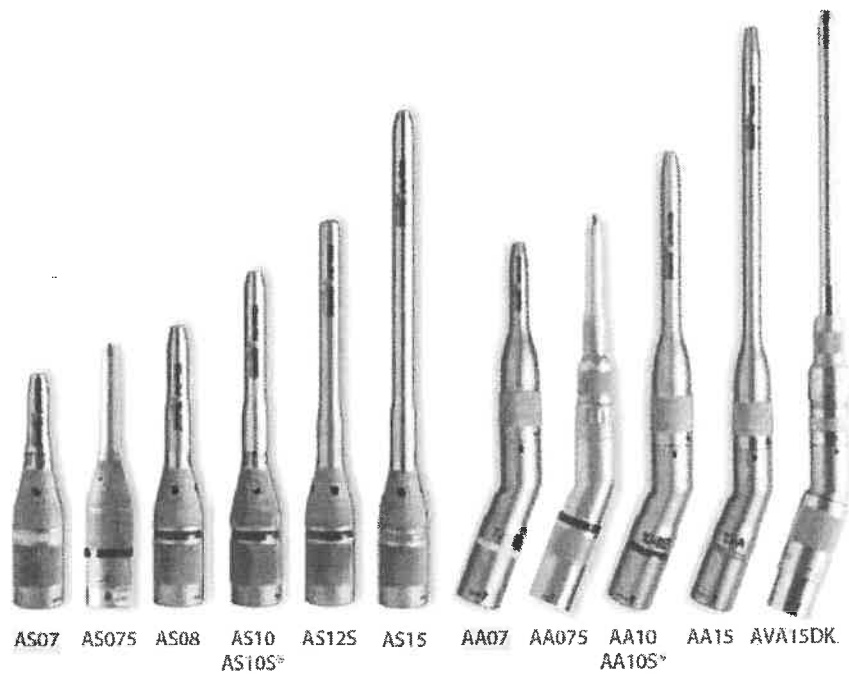
**3- Silnik o zmiennej prędkości obrotów od 200 – 75 000 r/min**

Bezprzęgłowy silnik nowej generacji, najlżejszy na rynku, o wadze jedynie 90 gramów, zintegrowany z kablem zasilającym – mniejsze ryzyko wyłamania/uszkodzenia pinów w trakcie demontażu. Silnik współpracujący z różnymi narzędziami – kątnicami, prostnicami, nasadkami transnasalnymi, reduktorem ostrza trepanacyjnego– możliwość nawigowania w zabiegach z wykorzystaniem neuronawigacji.



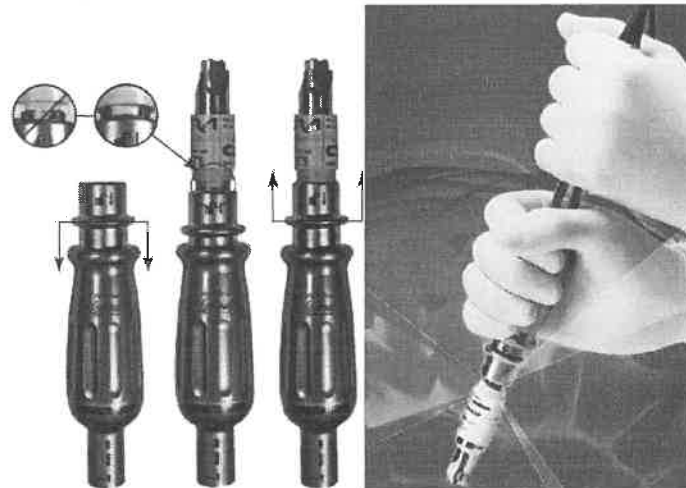
- 4-
- 5-

**Kątnica 7cm**  
**Kątnica 10cm**



Kontener sterylizacyjny wraz z wanną

7- Reduktor obrotów perforatora czaszki –



### 8- Kraniotom ze zintegrowaną osłoną opony twardej



Oferowana przez firmę XXX wiertarka z najmniejszym i najlżejszym na rynku silnikiem o wagę 90gramów i wymiarach 7,77 cm (długość) x 1,65 cm (średnica) z umożliwią nawigowania w zabiegach z użyciem neuronawigacji między innymi do zabiegów transnasalnych.

Jeden silnik wiele zastosowań, łatwa i intuicyjny montaż – ikony kłódki mocowania/blokowania wiertła/ostrza. Brak konieczności zmiany silników w trakcie zabiegów – jeden silnik wiele narzędzi. Sterowanie za pomocą dotykowego ekranu konsoli. Automatyczne wykrywanie silników i ustawiania optymalnych parametrów pracy.

### Możliwość rozbudowy (późniejszego zakupu) o piły posuwisto- zwrotna, sagittalna lub oscylacyjna





**Odp. Zamawiającego:**

Zamawiający podtrzymuje zapisy SWZ.

**Pytanie nr 4:**

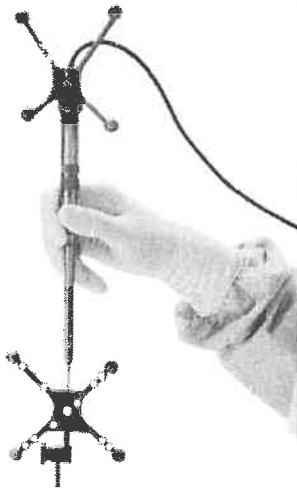
**Pytanie 2, – wiertarka neurochirurgiczna**

Czy Zamawiający wymaga zaoferowania wiertarki kompatybilnej z posiadaną neuronawigacją i O'arm tj. silnik ze zintegrowaną ramką referencyjną kompatybilną z posiadaną nawigacją - możliwość nawigowania wiertła zarówno w zabiegach w obrębie kręgosłupa jak i głowy?

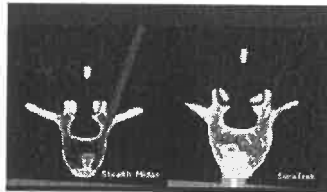
**DESIGNED FOR EASE  
DESIGNED FOR  
PERFORMANCE**

One-step registration. Place the tip of your Stealth-Midas tool in the divot of the spine reference frame.

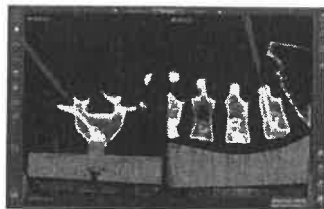
The ergonomic Stealth-Midas' rear-mounted, light-weight tracker provides minimal disruption to your visibility.



**SEE MORE,  
PLAN MORE**



Advanced visualization means a more detailed view of your Midas Rex dissecting tool.

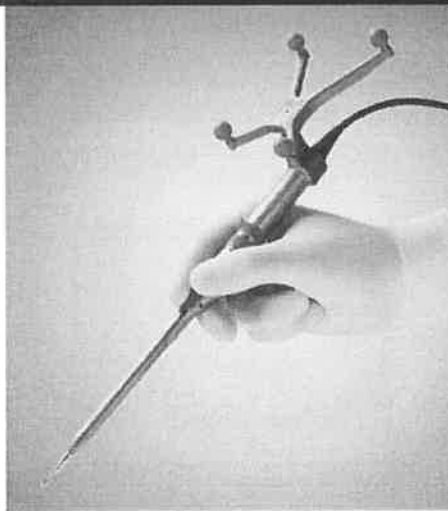
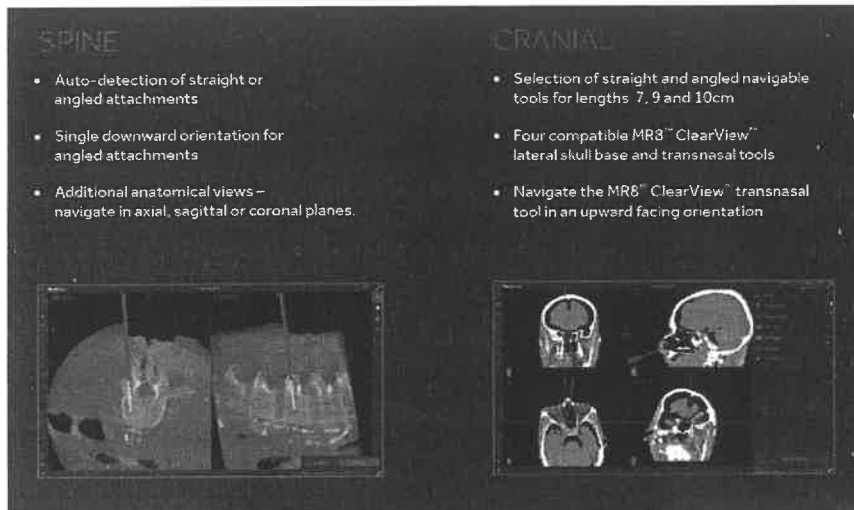


Create plans and projections. Drill with instant visual feedback.

No need to switch between your drill and navigated probe.



StealthStation S7®



***Odp. Zamawiającego:***

Zamawiający podtrzymuje zapisy SWZ.

**Pytanie nr 5:**

**Pytanie 3, – wiertarka neurochirurgiczna**

Czy Zamawiający uzna wymagany parametr zaoferowania wiertel wielorazowych za spełniony, w przypadku zaoferowania wiertel wielorazowych z poświadczeniem producenta o możliwości mycia, dezynfekcji, sterylizacji wiertel tylko do 3 razy (pkt. 15 tabeli parametrów)? Jaka jest minimalna wymagana przez Zamawiającego ilość cykli mycia, dezynfekcji, sterylizacji wiertel wielorazowych?

***Odp. Zamawiającego:***

Zamawiający podtrzymuje zapisy SWZ.

**Pytanie nr 6:**

**Pytanie 4, – wiertarka neurochirurgiczna**

Czy Zamawiający wymaga zaoferowania kraniotomu rotacyjnego nowej generacji z możliwością zmiany kierunku cięcia (rotacji w płaszczyźnie osiowej) bez konieczności rotacji silnika. W przypadku rozwiązań starszego typu obracanie silnika wraz z kraniotomem powoduje zwijanie kabla i utrudnia prawidłowe wykonanie kraniotomii.

***Odp. Zamawiającego:***

Zamawiający podtrzymuje zapisy SWZ.

**Pytanie nr 7:**

**Pytanie 5, – wiertarka neurochirurgiczna**

Czy Zamawiający wymaga zaoferowania kraniotomu rotacyjnego nowej generacji ze zintegrowaną osłoną opony twardej z możliwością wykorzystania w zabiegach laminektomii?

**Odp. Zamawiającego:**

Zamawiający podtrzymuje zapisy SWZ.

**Pytanie nr 8:**

**Pytanie 6, – wiertarka neurochirurgiczna**

Prosimy o dopuszczenie również wiertarki o poniższej konfiguracji:

Opis		ilość sztuk
<b>Wiertarka elektryczna</b>		
	<b>Szybkoobrotowy silnik elektryczny</b>	2
	Silniki do konsoli sterującej ze zintegrowanymi kablem,	
	<b>Konsola sterująca silnikiem szybkoobrotowym</b>	1
	konsola sterująca z wysokokontrastowym, dużym kolorowym ekranem dotykowym o przekątnej 8 cali, z zaciskiem do montażu na statywie, z dwiema zintegrowanymi pompami perystaltycznymi do irygacji wiertła, z gumową antypoślizgową podstawą, możliwość podłączenia urządzenia do neuromonitoringu i użycia wiertła jako elektrody/zgłębnika chirurga.	
	<b>Kabel zasilający konsolę</b>	1
	standard europejski	
	<b>Włącznik nożny</b>	1
	podświetlany, wielofunkcyjny 4 przyciskowy włącznik nożny - możliwość sterowania prędkością i przyspieszeniem wiertła oraz trybem pracy (wybór obrótu zgodnie lub przeciwnie do ruchu wskazówek zegara z poziomu włącznika nożnego), zmiana rodzaju używanego silnika z poziomu przełącznika nożnego	
	<b>Kontener sterylizacyjny</b>	1
	kontener do sterylizacji z metalowymi zapięciami i przezroczystą pokrywą umożliwiającą podgląd zawartości kontenera, z nadrukowanymi ikonami poszczególnych elementów wyposażenia ułatwiającymi prawidłowy załadunek kontenera	
	<b>Kraniotom rotacyjny</b>	1
	kraniotom ze zintegrowaną osłoną opony twardej, z kolorowym oznaczeniem ułatwiającym dobór kompatybilnych wiertła, możliwość używania wiertła prostych i spiralnych, kraniotom bez przełożeń i przekładni prędkości z możliwością użycia do zabiegu laminektomii. <b>Możliwość użycia również z silnikiem elektrycznym i pneumatycznym posiadanym przez Zamawiającego</b>	
	<b>Perforator wraz z wiertłem wielorazowym typu "Hudson"</b>	3
	reduktor obrotów 1000 obr./min. typu Hudson do wykonywania otworów trepanacyjnych, wraz z 2 wielorazowymi wiertłami o śr. 6x9, 9x12, 12x15 mm. <b>Możliwość użycia również z silnikiem elektrycznym i pneumatycznym posiadanym przez Zamawiającego</b>	
	<b>Kątnica 7 cm</b>	1
	Kątnica 7 cm z kolorowym oznaczeniem ułatwiającym dobór kompatybilnych wiertła, możliwość używania wiertła: kulek, kulek diamentowych, różyczek, match head. Prostownica bez przełożeń i przekładni predkości. <b>Możliwość użycia również z silnikiem elektrycznym i pneumatycznym posiadanym przez Zamawiającego</b>	

	<b>Kątnica 10cm</b>	
	Kątnica 10cm z kolorowym oznaczeniem ułatwiającym dobór kompatybilnych wiertel, możliwość używania wiertel: kulek, kulek diamentowych, różyczek, match head. Prostownica bez przełożeń i przekładni predkości. <b>Możliwość użycia również z silnikiem elektrycznym i pneumatycznym posiadany przez Zamawiającego</b>	1
	<b>Kątnica 14cm z regulowaną ekspozycją wiertła z zakresie 1-12mm</b>	
	kątnica 14cm z kolorowym oznaczeniem ułatwiającym dobór kompatybilnych wiertel, możliwość używania wiertel: kulek, kulek diamentowych, różyczek, match head. Prostownica bez przełożeń i przekładni prędkości, możliwość użycia z silnikiem elektrycznym i pneumatycznym, <b>Możliwość użycia również z silnikiem elektrycznym i pneumatycznym posiadany przez Zamawiającego</b>	1
	<b>Prostownica 8cm - kompatybilna z wiertłami z kraniotomu</b>	
	kątnica 8 cm umożliwia użycie wiertel z kraniotomu w trakcie jednego zabiegu - służy między innymi do nawiercanie dziur w pokrywie czaszki pod otwory zespalające i szlifowania.	1

**Odp. Zamawiającego:**

Zamawiający podtrzymuje zapisy SWZ.

Powyższa informacja została zamieszczona na stronie internetowej prowadzonego postępowania w dniu 17.08.2021 r.

**KIEROWNIK**  
Działu Zakupów i Zamówień Publicznych  
**Piotr Feszak**