

# MAPA ZASADNICZA

Skala 1:1000

woj. mazowieckie 14  
 pow. sierpecki 1427  
 gmina Szczutowo-142706\_2  
 obręb Szczutowo-142706\_2.0025  
 działka 24/2, 25

Poświadczam zgodność niniejszej kopii z treścią materiału państwowego zasobu geodezyjnego i kartograficznego

Organ prowadzący państwowy zasób geodezyjny i kartograficzny: STAROSTA SIERPECKI

Nazwa materiału zasobu: MAPA ZASADNICZA

Identyfikator ewidencyjny materiału zasobu: P.1427.2012.409

Data wykonania kopii: 26.01.2015

Imię, nazwisko i podpis osoby reprezentującej organ: **Dariusz Tomaszewski**  
 INSPEKTOR

WYDANO DO CELÓW OPINIODAWCZYCH

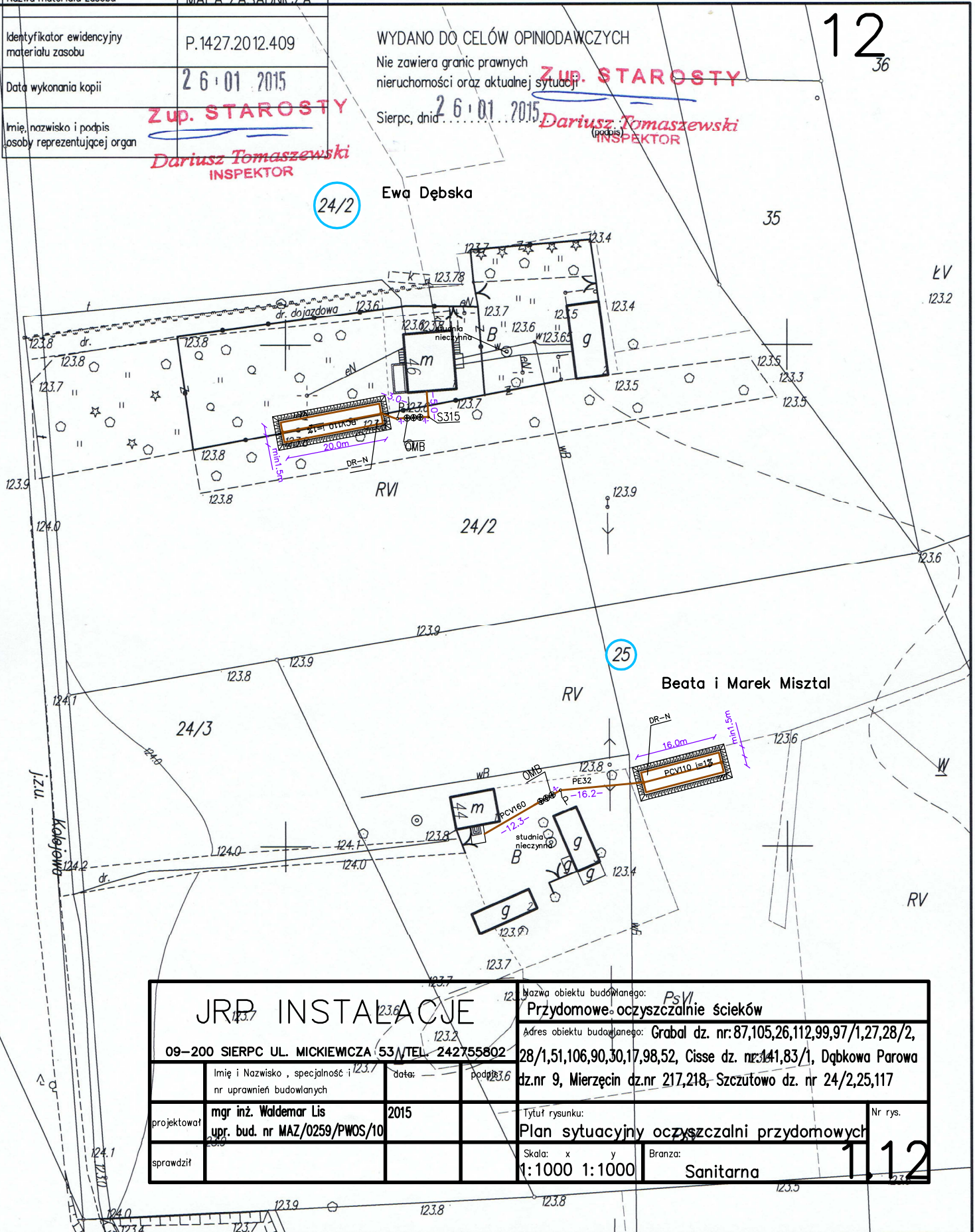
Nie zawiera granic prawnych nieruchomości oraz aktualnej sytuacji

Sierpiec, dnia 26.01.2015

**ZUP. STAROSTY**

**Dariusz Tomaszewski**  
 INSPEKTOR

12  
 36



<b>JRP INSTALACJE</b>		Nazwa obiektu budowlanego: <i>PsVI</i> <b>Przydomowe oczyszczalnie ścieków</b>	
09-200 SIERPC UL. MICKIEWICZA 53/TEL. 242755802		Adres obiektu budowlanego: Grabal dz. nr: 87,105,26,112,99,97/1,27,28/2, 28/1,51,106,90,30,17,98,52, Cisse dz. nr: 141,83/1, Dąbkowa Parowa dz.nr 9, Mierzęcin dz.nr 217,218, Szczutowo dz. nr 24/2,25,117	
Imię i Nazwisko, specjalność i nr uprawnień budowlanych	data:	podpis:	Tytuł rysunku: <b>Plan sytuacyjny oczyszczalni przydomowych</b>
mgr inż. Waldemar Lis upr. bud. nr MAZ/0259/PWOS/10	2015		Nr rys. <b>1,12</b>
sprawił:			Skala: x y 1:1000 1:1000
			Branża: <b>Sanitarna</b>