

# MAPA SYTUACYJNO-WYSOKOŚCIOWA

Skala 1: 1000

arkusz mapy nr 7.189.09.17.2

WYDANO DO CELÓW OPINIODAWCZYCH

Nie zawiera granic prawnych

nieruchomości oraz aktualnej sytuacji

Sierpc, dnia ...0.3...12...2013

(podpis)

## STAROSTA SIERPECKI

Powiatowy Ośrodek Dokumentacji Geodezyjnej i Kartograficznej w Sierpcu

Poświadczam się zgodność niniejszej mapy z oryginałem przyjętym do państwowego zasobu geodezyjnego i kartograficznego

w dniu 2012 i zaświadczanym na pod nr 2200-12/2012

Niniejsza mapa nie może służyć do celów projektowych.

Sierpc, dn. 03 12 2013

(podpis)

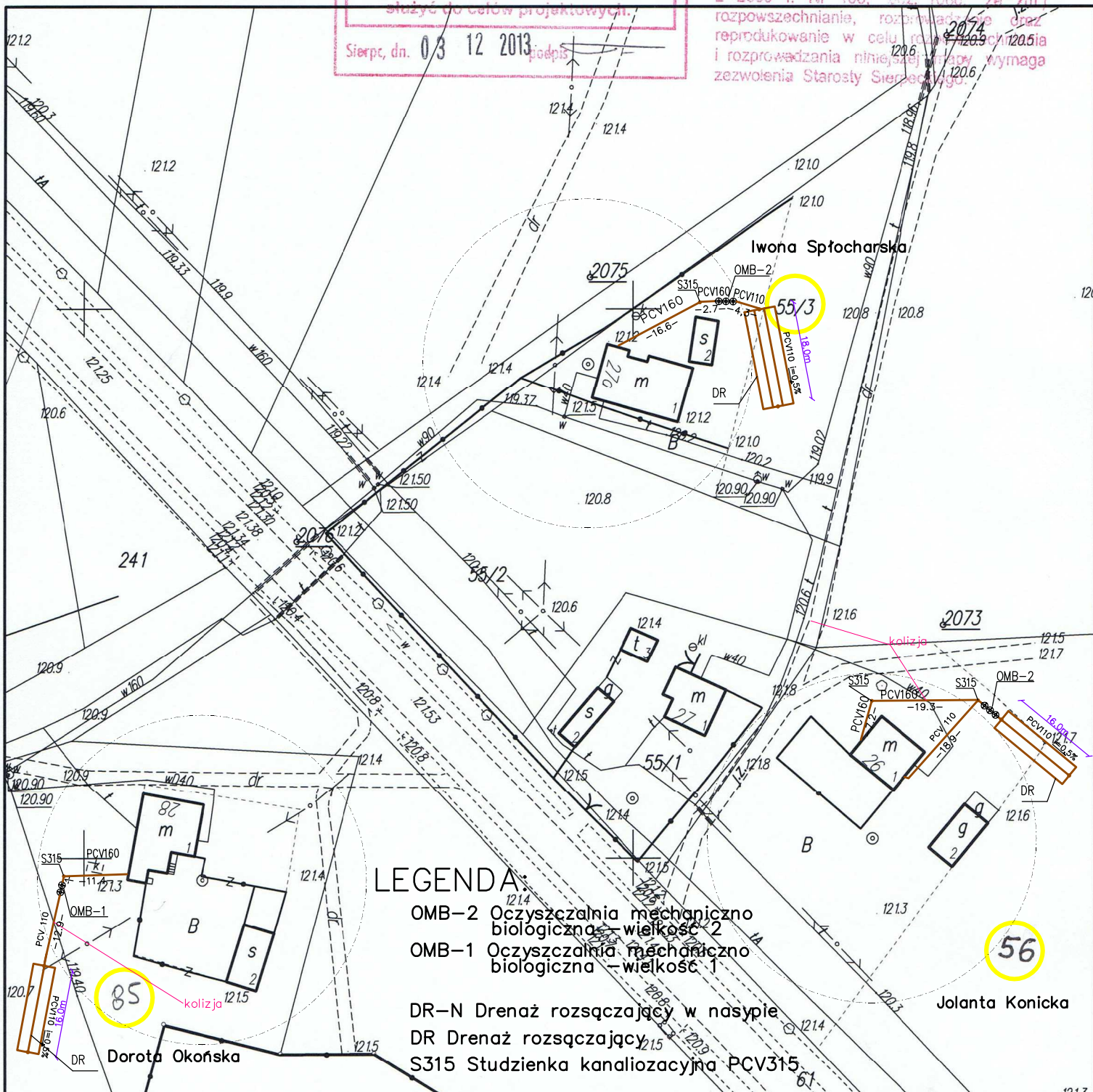
woj. mazowieckie  
pow. sierpecki  
gmina Szczutowo  
obręb Dąbkowa Parowa  
działka 56, 55/3, 85

4

## STAROSTA SIERPECKI

Powiatowy Ośrodek Dokumentacji Geodezyjnej i Kartograficznej w Sierpcu

Zgodnie z art. 18 ustawy z dnia 17.05.1989 r. Prawo geodezyjne i kartograficzne (tj. Dz. U. z 2000 r. Nr 100, poz. 1086, ze zm.) rozpowszechnianie, rozprowadzanie oraz reprodukcowanie w celu rozpowszechnienia niniejszej mapy wymaga zezwolenia Starosty Sierpeckiego.



### LEGENDA:

OMB-2 Oczyszczalnia mechaniczno biologiczna - wielkość 2

OMB-1 Oczyszczalnia mechaniczno biologiczna - wielkość 1

DR-N Drenaż rozsączający w nasypie

DR Drenaż rozsączający

S315 Studzienka kanalizacyjna PCV315

<b>JRP INSTALACJE</b>				Nazwa obiektu budowlanego: <b>Przydomowe oczyszczalnie ścieków</b>	
09-200 SIERPC UL. MICKIEWICZA 53 ,TEL. 242755802				Adres obiektu budowlanego: Dąbkowa Parowa dz. nr 187,85,189/6,140/3,141,172/4, 191/1,55/3,117,56,146/2,87/2,189/7,217/2,210/2,89/2	
12.1.1	Imię i Nazwisko, specjalność i nr uprawnień budowlanych	data:	podpis	Tytuł rysunku: <b>Plan sytuacyjny oczyszczalni przydomowych</b>	Nr rys.:
projektował	mgr inż. Waldemar Lis upr. bud. nr MAZ/0259/PWOS/10	2012		Skala: x y 1: 1000 1: 1000	Branża: <b>Sanitarna</b>
sprawił			Ls		

56

85

4