

MAPA SYTUACYJNO-WYSOKOŚCIOWA

Skala 1 : 1000

arkusz mapy nr 7.188.08.15.2

WYDANO DO CELÓW OPINIODAWCZYCH

Nie zawiera granic prawnych nieruchomości oraz aktualnej sytuacji

Sierpc, dnia 04.12.2013

(podpis)

woj. mazowieckie
pow. sierpecki
gmina Szczutowo
obręb Mościska
działka 319/1

STAROSTA SIERPECKI
Powiatowy Ośrodek Dokumentacji Geodezyjnej i Kartograficznej
w Sierpcu

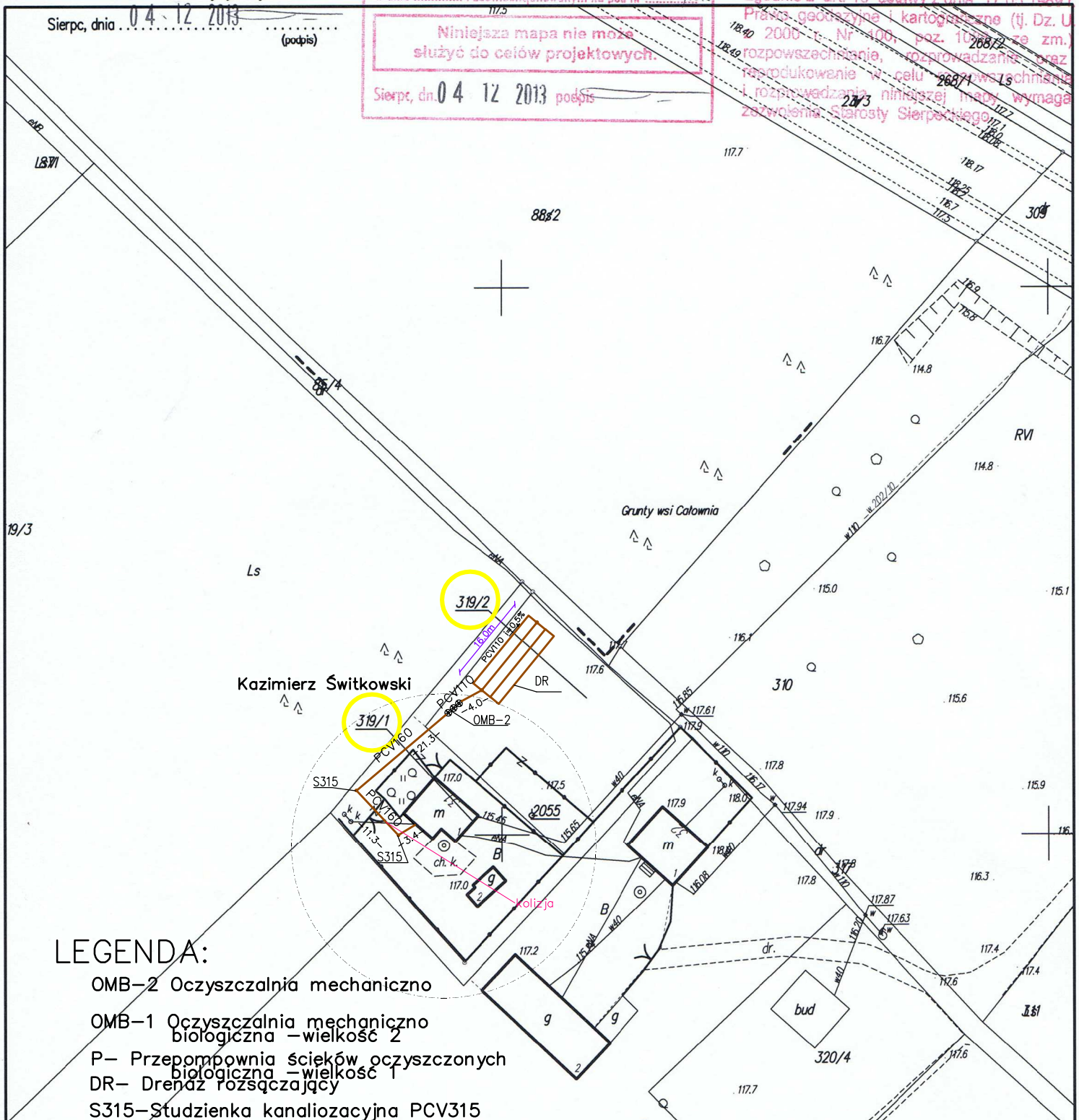
Paświadcza się zgodność niniejszej mapy z oryginałem przyję-
tym do państwowego zasobu geodezyjnego i kartograficznego
w dniu 20.12.2012 i zewidencjonowanym na pod nr 2200.4/2012

Niniejsza mapa nie może
służyć do celów projektowych.

Sierpc, dn. 04 12 2013 podpis

STAROSTA SIERPECKI
Powiatowy Ośrodek Dokumentacji Geodezyjnej
i Kartograficznej w Sierpcu

Zgodnie z art. 18 ustawy z dnia 17.05.1999 r.
Pracę geodezyjną i kartograficzną (tj. Dz. U.
Polski 2000 r. Nr 100, poz. 1130, z późn. zm.)
rozpowszechnianie, rozpraszanie oraz
reprodukowanie w celu komercyjnym i
rozpraszanie niniejszej mapy wymaga
zezwolenia Starosty Sierpeckiego.



LEGENDA:

- OMB-2 Oczyszczalnia mechaniczno
- OMB-1 Oczyszczalnia mechaniczno biologiczna – wielkość 2
- P- Przepompownia ścieków oczyszczonych biologicznie – wielkość 1
- DR- Drenaż rozszczepiaczy
- S315-Studzienka kanalizacyjna PCV315

<h3>JRP INSTALACJE</h3>			
09-200 SIERPC UL. MICKIEWICZA 53 ,TEL. 242755802			
Nazwa obiektu budowlanego: Przydomowe oczyszczalnie ścieków		Adres obiektu budowlanego: Cisse dz. nr 52,60,33,35,84/1,84/2,24,19,54,77/4,138,85/1,130,87 Grabal dz. nr130, Mościska dz.nr319/1,319/2	
Imię i Nazwisko , specjalność i nr uprawnień budowlanych	data:	podpis	Nr rys.
mgr inż. Waldemar Lis upr. bud. nr MAZ/0259/PWOS/10	2012		1.1
projektował	Tytuł rysunku: Plan sytuacyjny oczyszczalni przydomowych		
sprawdził	Skala: x y 1:1000 1:1000	Branża: Sanitarna	