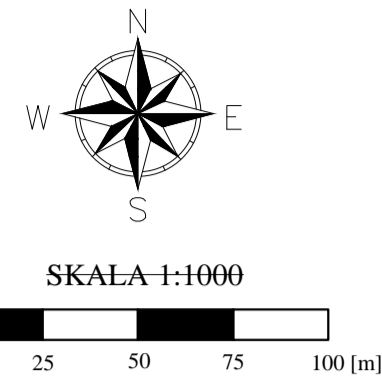
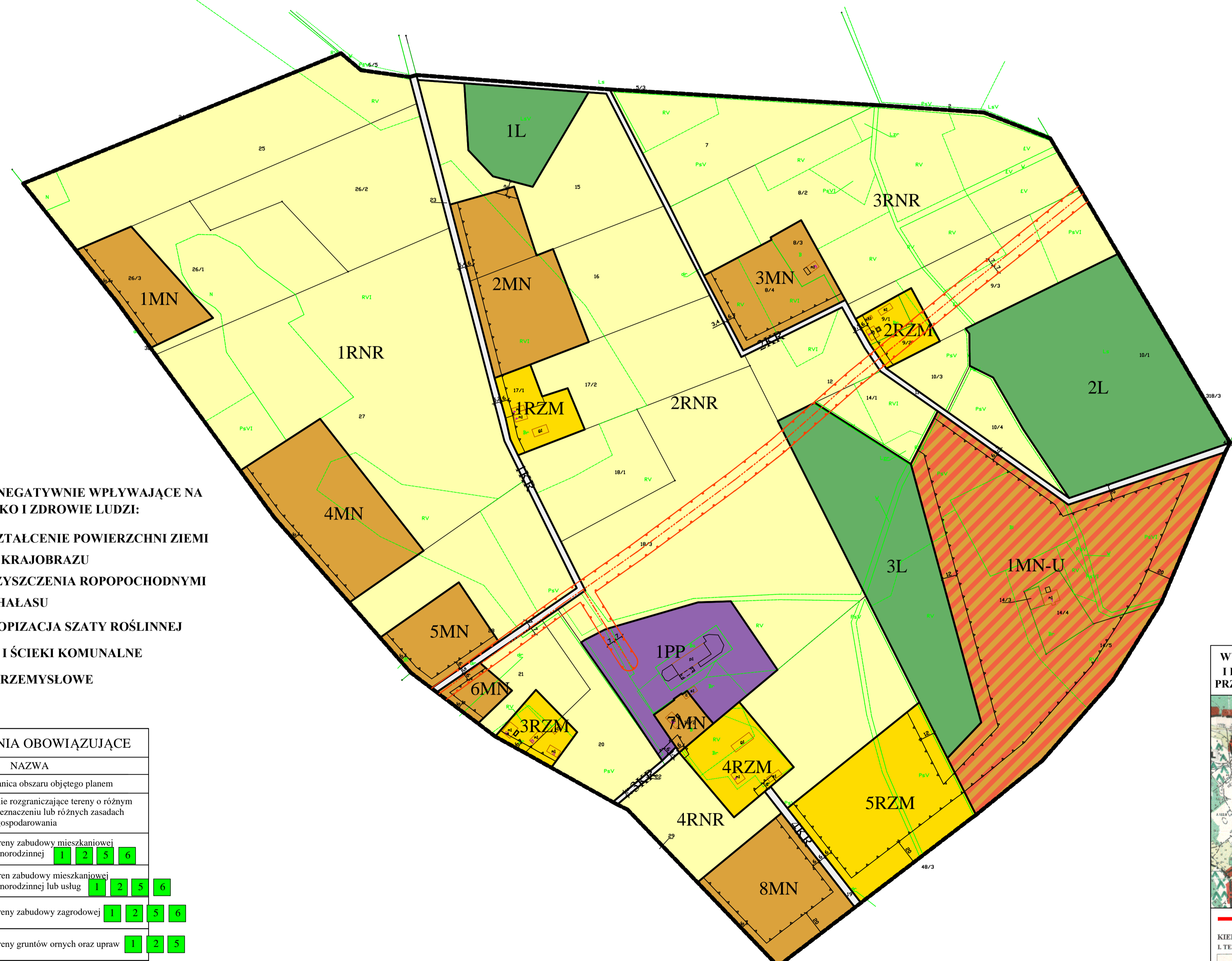


ZAŁĄCZNIK GRAFICZNY DO PROGNOZY ODDZIAŁYWANIA NA ŚRODOWISKO MIEJSCOWEGO PLANU ZAGOSPODAROWANIA PRZESTRZENNEGO DLA TERENU POŁOŻONEGO W MIEJSCOWOŚCI CISSE



KOPIA MAPY ZASADNICZEJ	
Nazwa organu wydającego licencję:	Starosta Sierpecki
Nr licencji:	G.6642.149.2024_1427_P
Data wykonania kopii:	16.01.2024 r.
Układ współrzędnych:	PL-2000 str. 7



- CZYNNIKI NEGATYWNIE WPLYWAJĄCE NA ŚRODOWISKO I ZDROWIE LUDZI:**
- 1 PRZEKSZTAŁCENIE POWIERZCHNI ZIEMI
 - 2 ZMIANA KRAJOBRAZU
 - 3 ZANIECZYSZCZENIA ROPOPOCHODNYMI
 - 4 EMISJA HAŁASU
 - 5 SYNANTROPIZACJA SZATY ROŚLINNEJ
 - 6 ODPADY I ŚCIEKI KOMUNALNE
 - 7 ŚCIEKI PRZEMYSŁOWE

OZNACZENIA OBOWIĄZUJĄCE	
SYMBOL	NAZWA
	Granica obszaru objętego planem
	Linie rozgraniczające tereny o różnym przeznaczeniu lub różnych zasadach zagospodarowania
	Tereny zabudowy mieszkaniowej jednorodzinnej 1 2 5 6
	Teren zabudowy mieszkaniowej jednorodzinnej lub usług 1 2 5 6
	Tereny zabudowy zagrodowej 1 2 3 6
	Tereny gruntów ornych oraz upraw 1 2 3
	Teren produkcji przemysłowej 1 2 4 5 6 7
	Tereny lasu
	Tereny komunikacji drogowej wewnętrznej 3 4
	Nieprzekraczalne linie zabudowy
	Wymiarowanie
	Napowietrzna linia elektroenergetyczna średniego napięcia (15kV) wraz z pasami technologicznymi (pasy ochrony funkcyjnej)

WYRYS ZE STUDIUM UWARUNKOWAŃ I KIERUNKÓW ZAGOSPODAROWANIA PRZESTRZENNEGO GMINY SZCZUTOWO

Granica obszaru objętego opracowaniem

KIERUNKI ZAGOSPODAROWANIA PRZESTRZENNEGO

I. TERENY CHRONIONE

- KOMPLEKSY GLEB III - IV KLASY
- ISTNIEJĄCE LASY
- TERENY ŁĘGOWE

II. FUNKCJE TERENÓW, POZA FUNKCJĄ MIESZKANIOWO - USŁUGOWĄ

- REKREACYJNA (ROLNICZA, LEŚNA)

III. TERENY PRZEKSZTAŁCEN, ROZBUDOWY, MODERNIZACJI

1. KOMUNIKACJA

-
-

2. ISTNIEJĄCE I POSTULOWANE TERENY ZABUDOWY WSI

-
-

5. OZNACZENIA POZOSTAŁE

-
-

GRANICE SOŁECTW

ORGAN SPORZĄDZAJĄCY PLAN:
WÓJT GMINY SZCZUTOWO