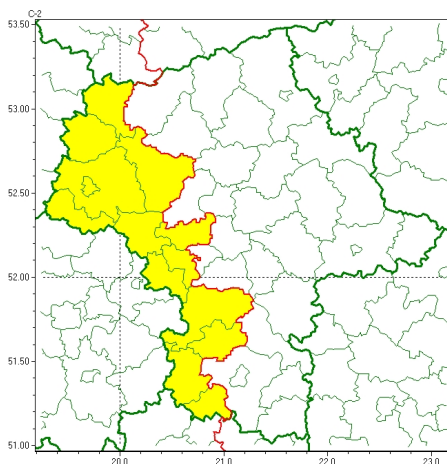




Zasięg ostrzeżeń w województwie

Burze
2024-07-23 22:50



WOJEWÓDZTWO MAZOWIECKIE
OSTRZEŻENIA METEOROLOGICZNE ZBIORCZO NR 234
WYKAZ OBLICZONYCH I ZASIĘGU OSTRZEŻEŃ
o godz. 22:50 dnia 23.07.2024

Zjawisko/Stopień zagrożenia	Burze/1
Obszar (w nawiasie numer ostrzeżenia dla powiatu)	powiaty: białobrzeski(84), gostyniński(76), grodziski(75), grójecki(77), Płock(75), płocki(75), płoński(73), przysuski(87), sierpecki(72), sochaczewski(76), szydłowiecki(88), warszawski zachodni(76), uromiński(72), yrardowski(77)
Ważność	od godz. 12:00 dnia 24.07.2024 do godz. 20:00 dnia 24.07.2024
Prawdopodobieństwo	80%
Przebieg	Prognozowane są burze, którym miejscami będą towarzyszyć silne opady deszczu od 20 mm do 35 mm oraz porywy wiatru do 80 km/h. Lokalnie grad.
SMS	IMGW-PIB OSTRZEŻENIA: BURZE/1 mazowieckie (14 powiatów) od 12:00/24.07 do 20:00/24.07.2024 deszcz 35 mm, porywy 80 km/h, grad. Dotyczy powiatów: białobrzeski, gostyniński, grodziski, grójecki, Płock, płocki, płoński, przysuski, sierpecki, sochaczewski, szydłowiecki, warszawski zachodni, uromiński i yrardowski.
RSO	Woj. mazowieckie (14 powiatów), IMGW-PIB wydał ostrzeżenie pierwszego stopnia o burzach
Uwagi	Brak.

Opracowanie niniejsze i jego format, jako przedmiot prawa autorskiego podlega ochronie prawnej, zgodnie z przepisami ustawy z dnia 4 lutego 1994r o prawie autorskim i prawach pokrewnych (dz. U. z 2006 r. Nr 90, poz. 631 z późn. zm.).

Wszelkie dalsze udostępnianie, rozpowszechnianie (przedruk, kopiowanie, wiadomości sms) jest dozwolone wyłącznie w formie dosłownej z bezwzględnym wskazaniem źródła informacji tj. IMGW-PIB.