

LEGENDA:

- rura kanalizacyjna
- PVC50 - rura kanalizacyjna PVC - DN50/Dz55
- PVC70 - rura kanalizacyjna PVC - DN70/Dz75
- PVC110 - rura kanalizacyjna PVC - DN100/Dz110
- PVC160 - rura kanalizacyjna PVC - DN150/Dz160

- Mu - miska ustępowa
- Zl - zlewomywak
- Zg - zlew gospodarczy
- Um - umywalka
- P - pisuar

UWAGI!

1) Do budynku doprowadzone będą dwa niezależne przyłącza kanalizacyjne - użytkownik zobligowany jest do ustalenia z gestorem sieci warunków przyłączeniowych oraz uzyskania wszystkich niezbędnych zgód

2) Na odprowadzeniu ścieków z kuchni przewidziano separator tłuszczu o wydajności 1l/s w zabudowie ziemnej np. model ST firmy Aquatechnika

UTWORZENIE SALI KINOWEJ W BUDYNKU
OCHOTNICZEJ STRAŻY POŻARNEJ W SZCZUTOWIE
W M. SZCZUTOWO, DZ. NR EMD. 138

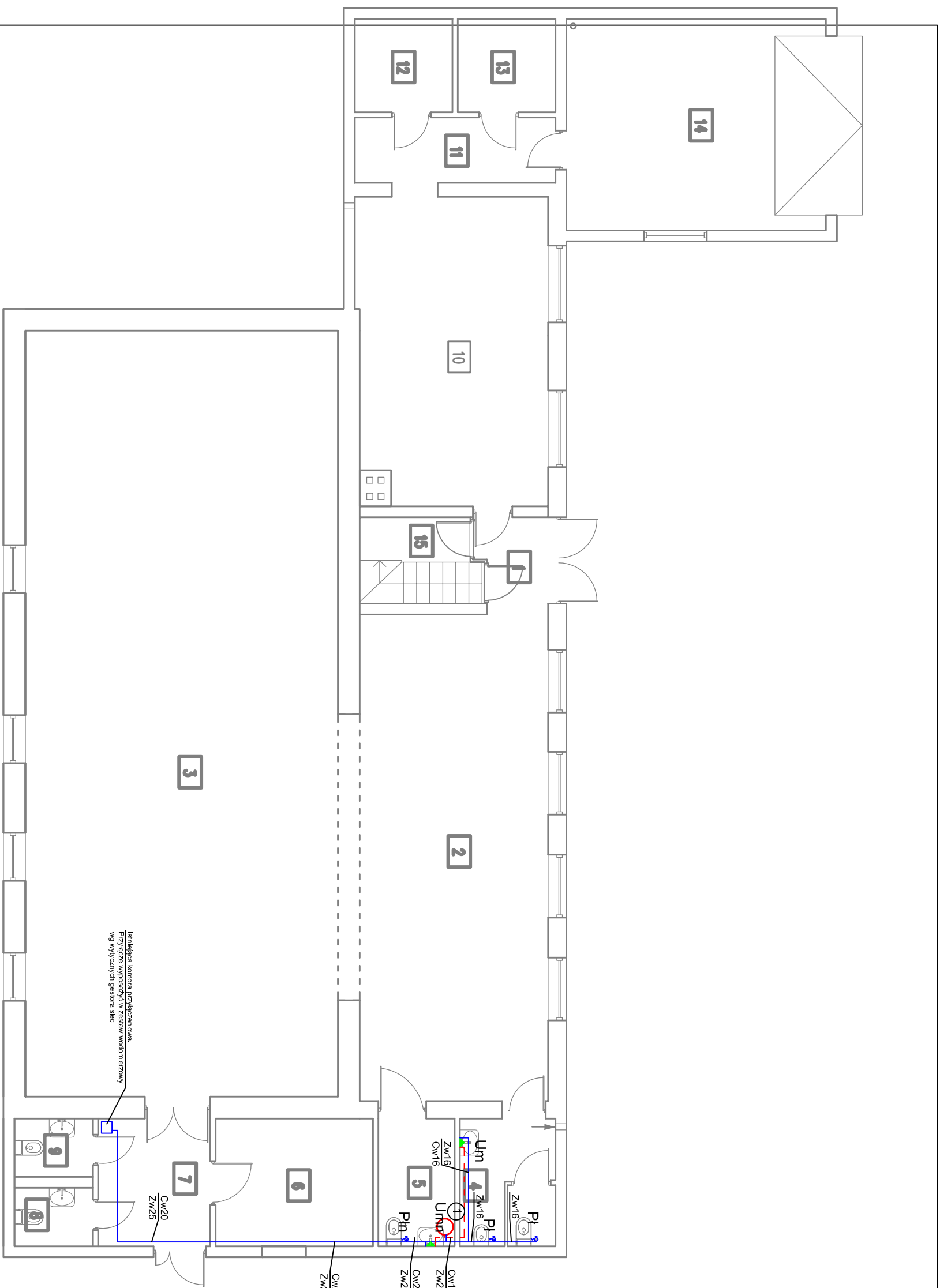
INWESTOR: GMINA SZCZUTOWO
LIPOWA 5A, 09-227 SZCZUTOWO

PROJEKTOWAŁ: NR UPRAWNIENI: PODPIS:

MGR INŻ.
KAMIL PAPEROWSKI
HAZ/0400/PMS/16

Tytuł rysunku: Kanalizacja bytowa – rzut

SKALA: 1:100
DATA: grudzień 2019
RYS. NR: K1



lokalizacja komora przyłączeniowa,
Przyłącze wyposażać w zestaw wodomierzowy
wg wytycznych gestora ściek

LEGENDA:

- - - ciepła woda użytkowa
- - - zimna woda użytkowa

- Cw - ciepła woda
- Zw - zimna woda
- 16 - rura PEX/Al/PE 80 16x2 mm
- 20 - rura PEX/Al/PE 80 20x2,25 mm
- 25 - rura PEX/Al/PE 80 25x2,5 mm
- 32 - rura PEX/Al/PE 80 32x3 mm
- ppoz. Ø32 stal - zasilenie hydrantu wewnętrznego, stal 42.4K3.2

- Zg - zlew gospodarczy przemyślowy dwukomorowy ze sztalazem 1200x600mm wyposażony w baterię ze spryskiwaczem 7 l/hh
- ZI - zlewozmywak dwukomorowy z baterią czerpalną
- Pl - płuczka usłepowa (kompakt)
- Pln - płuczka usłepowa dla niepełnosprawnych (kompakt)
- Um - umywalka ceramiczna szer. 50cm
- Umn - umywalka dla niepełnosprawnych szer. 65cm

- 1 Elektryczny zasobnikowy podgrzewacz wody o poj. 50 l
1,5kW zas. 230 V

UTWORZENIE SALI KINOWEJ W BUDYNKU
OCHOTNICZEJ STRAŻY POŻARNEJ W SZCZUTOWIE
W M. SZCZUTOWO, DZ. NR EMD. 138

INWESTOR: GMINA SZCZUTOWO
LIPOWA 5A, 09-227 SZCZUTOWO

PROJEKTOWAŁ: NR UPRAWIENIEŃ: PODPIS:

MGR INŻ.
KAMIL PAPEROWSKI MAZ/0400/PMS/16

Tytuł rysunku: woda użytkowa – rzut

SKALA: 1:100 DATA: grudzień 2019 RYS. NR: W1