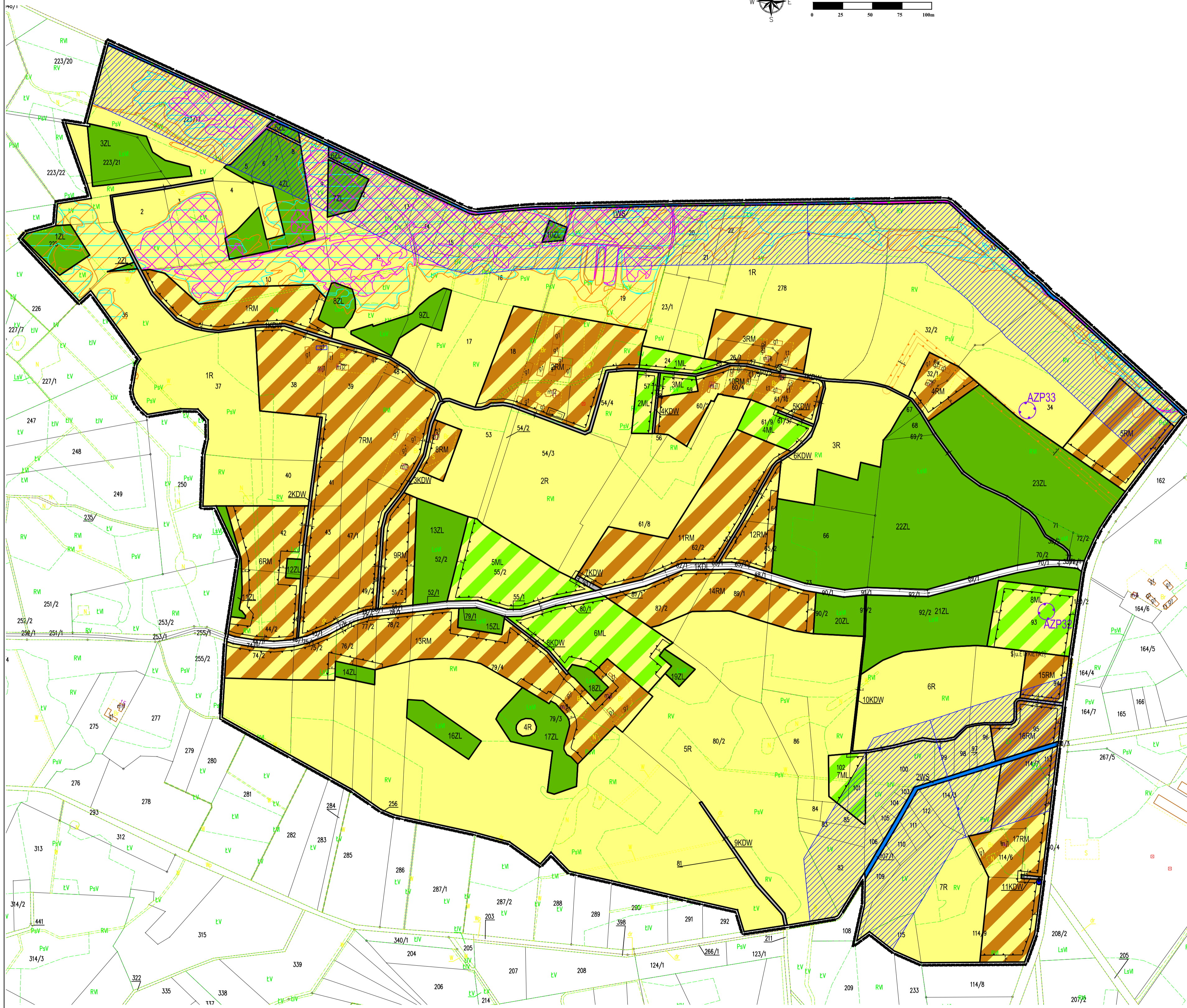
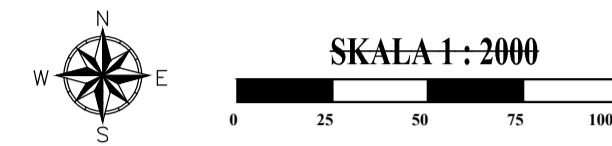
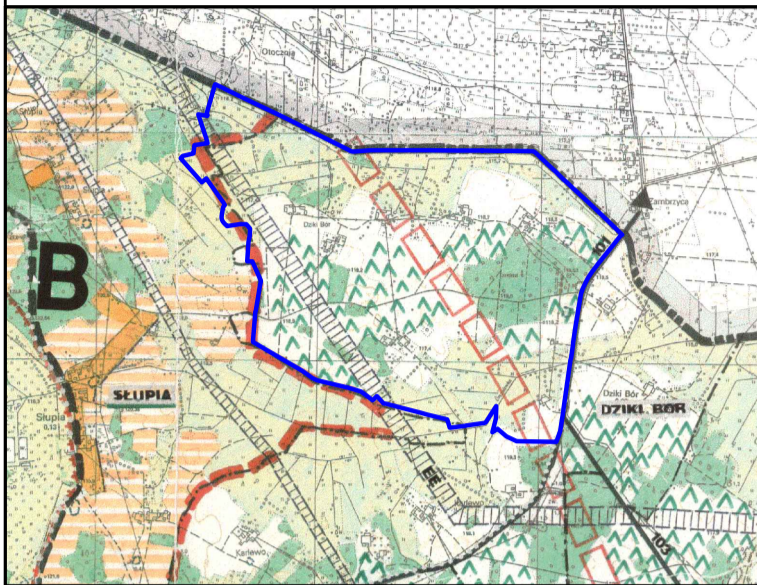


ZAŁĄCZNIK GRAFICZNY DO PROGNOZY ODDZIAŁYWANIA NA ŚRODOWISKO MIEJSCOWEGO PLANU ZAGOSPODAROWANIA PRZESTRZENNEGO DLA TERENU POŁOŻONEGO W MIEJSCOWOŚCI DZIKI BÓR



WYRYS ZE STUDIUM UWARUNKOWAŃ I KIERUNKÓW ZAGOSPODAROWANIA PRZESTRZENNEGO GMINY SZCZUTOWO



- KIERUNKI ZAGOSPODAROWANIA PRZESTRZENNEGO**
- I. TERENY CHRONIONE**
- KOMPLEKSY GLEB III - IV KLASY
 - ISTNIEJĄCE LASY
 - TERENY ŁĄKOWE
 - MAGISTRALNE CIĄGI UZBROJENIA
- II. FUNKCJE TERENÓW, POZA FUNKCJĄ MIESZKANIOWO - USŁUGOWĄ**
- WIKRYTYCZNA (ROLNICZA, LEŚNA)
 - WILOFUNKCYJNA (ROLNICZA, ZALEŚNIA, TURYSTYCZNA, PRZEBUDOWA - GŁÓWNE POZA STREFĄ CHRONIONEGO KRAJOBRAZU)
- III. TERENY PRZEKSZTAŁCEN, ROZBUDOWY, MODERNIZACJI**
- 1. KOMUNIKACJA**
- POSTULOWANY PRZEBIO CENTRALNEJ MAGISTRALI KOLEJOWEJ
- 2. ISTNIEJĄCE I POSTULOWANE TERENY ZABUDOWY WS**
- OBZARY POSTULOWANE DO ZALEŚNIA LUB ZABUDOWY LEŚNIOWEJ
- 4. OZNACZENIA PODSTAJE**
- GRANICA GMINY
 - GRANICE SOŁECTW

CZYNNIKI NEGATYWNIE WPŁYWAJĄCE NA ŚRODOWISKO I ZDROWIE LUDZI:

- PRZEKSZTAŁCENIE POWIERZCHNI ZIEMI
- ZMIANA KRAJOBRAZU
- ZANIECZYSZCZENIA ROPOPOCHODNYMI
- EMISJA HAŁASU
- SYNANTROPICZNA SZATA ROŚLINNEJ
- ODPADY I ŚCIEKI KOMUNALNE
- ŚCIEKI PRZEMYSŁOWE

RYSUNEK PLANU ORGAN SPORZĄDZAJĄCY: WÓJT GMINY SZCZUTOWO

OZNACZENIA OBOWIĄZUJĄCE

SYMBOL	NAZWA
—	Granica obszaru objętego planem
—	Linia rozgraniczająca tereny o różnym przeznaczeniu lub różnych zasadach zagospodarowania
R	Tereny rolnicze
RM	Tereny zabudowy zagrodowej
ZL	Tereny lasów
ML	Tereny zabudowy rekreacji indywidualnej
WS	Tereny wód powierzchniowych śródlądowych
KDL	Teren publicznej drogi lokalnej
KDW	Tereny dróg wewnętrznych
—	Nieprzekraczalna linia zabudowy
—	Wymiarowanie
—	Obszar szczególnego zagrożenia powodzią (prawdopodobieństwo wystąpienia powodzi 10% - wysokie)
—	Obszar szczególnego zagrożenia powodzią (prawdopodobieństwo wystąpienia powodzi 1% - średnie)
—	Granica obszaru, na którym prawdopodobieństwo wystąpienia powodzi jest niskie i wynosi 0,2 %
—	Zabytek nieruchomy ujęty w Wojewódzkiej Ewidencji Zabytków
—	Stanowisko archeologiczne
Teren objęty planem w całości mieści się w Obszarze Chronionego Krajobrazu Przyrzecze Skłny Prąwej	

OZNACZENIA INFORMACYJNE

SYMBOL	NAZWA
—	Napowietrzna linia elektroenergetyczna średniego napięcia (15kV) wraz ze strefą oddziaływania
—	Granica Obszaru Chronionego Krajobrazu Przyrzecze Skłny Prąwej
—	Strefa zakazu budowania nowych obiektów budowlanych w pasie szerokości 100 m od linii brzegów rzek, jezior i innych zbiorników wodnych, z wyjątkiem urządzeń wodnych oraz obiektów służących prowadzeniu racjonalnej gospodarki rolnej, leśnej lub rybackiej

ORGAN SPORZĄDZAJĄCY
WÓJT GMINY SZCZUTOWO