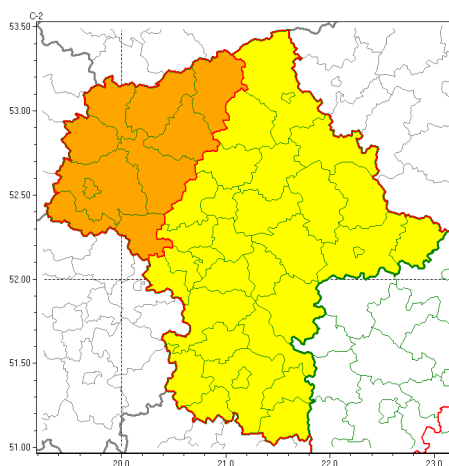




Zasięg ostrzeżeń w województwie

Silny wiatr
2022-02-16 11:45



WOJEWÓDZTWO MAZOWIECKIE
OSTRZEŻENIA METEOROLOGICZNE ZBIORCZO NR 28
WYKAZ OBYWÓW ZUCIANYCH OSTRZEŻENIAMI
o godz. 11:45 dnia 16.02.2022

Zjawisko/Stopień zagrożenia	Silny wiatr/1
Obszar (w nawiasie numer ostrzeżenia dla powiatu)	powiaty: białobrzeski(18), garwoliński(18), grodziski(18), grójecki(18), kozienicki(18), legionowski(19), lipski(18), łosicki(17), makowski(19), miński(18), nowodworski(19), ostrołęcki(19), Ostrołęka(19), ostrowski(18), otwocki(18), piaseczyński(18), pruszkowski(18), przysuski(18), pułtuski(19), Radom(18), radomski(18), Siedlce(17), siedlecki(17), sokołowski(18), szydłowiecki(18), Warszawa(18), warszawski zachodni(18), węgrowski(18), wołomiński(19), wyszkowski(18), zwoleński(18), yardowski(18)
Ważność	od godz. 04:00 dnia 17.02.2022 do godz. 21:00 dnia 17.02.2022
Prawdopodobieństwo	80%
Przebieg	Prognozuje się wystąpienie silnego wiatru o średniej prędkości od 30 km/h do 40 km/h, w porywach do 90 km/h, z południowego zachodu i zachodu. Miejscami możliwe burze.
SMS	IMGW-PIB OSTRZEŻENIA: WIATR/1 mazowieckie (32 powiatów) od 04:00/17.02 do 21:00/17.02.2022 prędkość do 40 km/h, porywy do 90 km/h, SW i W. Dotyczy powiatów: białobrzeski, garwoliński, grodziski, grójecki, kozienicki, legionowski, lipski, łosicki, makowski, miński, nowodworski, ostrołęcki, Ostrołęka, ostrowski, otwocki, piaseczyński, pruszkowski, przysuski, pułtuski, Radom, radomski, Siedlce, siedlecki, sokołowski, szydłowiecki, Warszawa, warszawski zachodni, węgrowski, wołomiński, wyszkowski, zwoleński i yardowski.
RSO	Woj. mazowieckie (32 powiatów), IMGW-PIB wydał ostrzeżenie pierwszego stopnia o silnym wietrze
Uwagi	Z uwagi na dynamiczną sytuację meteorologiczną stopień ostrzeżenia może zostać podniesiony.



Zjawisko/Stopień zagrożenia	Silny wiatr/2
Obszar (w nawiasie numer ostrzeżenia dla powiatu)	powiaty: ciechanowski(20), gostyniński(18), mławski(20), Płock(18), płocki(18), płoński(20), przasnyski(19), sierpecki(18), sochaczewski(18), uromiński(18)
Ważność	od godz. 03:00 dnia 17.02.2022 do godz. 19:00 dnia 17.02.2022
Prawdopodobieństwo	80%
Przebieg	Prognozuje się wystąpienie silnego wiatru o średniej prędkości od 30 km/h do 40 km/h, w porywach do 95 km/h, z południowego zachodu i zachodu. Miejscami możliwe burze.
SMS	IMGW-PIB OSTRZEŻENIE: WIATR/2 mazowieckie (10 powiatów) od 03:00/17.02 do 19:00/17.02.2022 prędkość do 40 km/h, porywy do 95 km/h, SW i W. Dotyczy powiatów: ciechanowski, gostyniński, mławski, Płock, płocki, płoński, przasnyski, sierpecki, sochaczewski i uromiński.
RSO	Woj. mazowieckie (10 powiatów), IMGW-PIB wydał ostrzeżenie drugiego stopnia o silnym wietrze
Uwagi	Brak.
Dyżurny synoptyk IMGW-PIB	Michał Ogrodnik
<p>Opracowanie niniejsze i jego format, jako przedmiot prawa autorskiego podlega ochronie prawnej, zgodnie z przepisami ustawy z dnia 4 lutego 1994r o prawie autorskim i prawach pokrewnych (dz. U. z 2006 r. Nr 90, poz. 631 z późn. zm.). Wszelkie dalsze udostępnianie, rozpowszechnianie (przedruk, kopiowanie, wiadomości sms) jest dozwolone wyłącznie w formie dosłownej z bezwzględnym wskazaniem źródła informacji tj. IMGW-PIB.</p>	