



Instytut Meteorologii i Gospodarki Wodnej - Państwowy Instytut Badawczy

Centralne Biuro Prognoz Meteorologicznych - Wydział w Warszawie

01-673 Warszawa ul. Podleńska 61

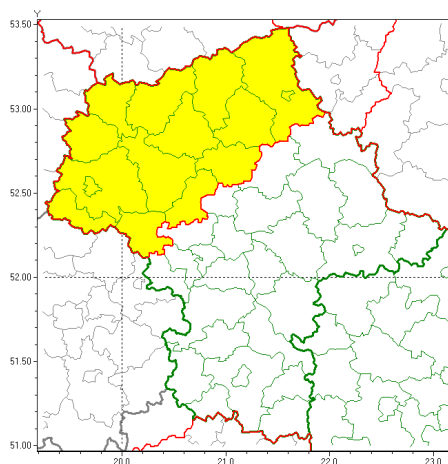
tel: 22 5694151, kom. 781774153, fax: 022-5694151

email: meteo.warszawa@imgw.pl

www: www.imgw.pl

Zasięg ostrzeżeń w województwie

Opady marznące
2022-01-24 06:45



WOJEWÓDZTWO MAZOWIECKIE
OSTRZEŻENIA METEOROLOGICZNE ZBIORCZO NR 15
WYKAZ OBYWÓW ZUJACYCH OSTRZEŻENIE
o godz. 06:45 dnia 24.01.2022

Zjawisko/Stopień zagrożenia	Opady marznące/1
Obszar (w nawiasie numer ostrzeżenia dla powiatu)	powiaty: ciechanowski(10), gostyniński(10), makowski(10), mławski(10), nowodworski(9), ostrołęcki(10), Ostrołęka(10), Płock(10), płocki(10), płoński(10), przasnyski(10), pułtuski(9), sierpecki(10), sochaczewski(9), uroński(10)
Ważność	od godz. 12:00 dnia 24.01.2022 do godz. 24:00 dnia 24.01.2022
Prawdopodobieństwo	75%
Przebieg	Prognozowane są słabe opady marznącego deszczu lub mławki powodujące gołoled.
SMS	IMGW-PIB OSTRZEŻENIE: MARZĄCE OPADY/1 mazowieckie (15 powiatów) od 12:00/24.01 do 24:00/24.01.2022 marznące opady, drogi liskie. Dotyczy powiatów: ciechanowski, gostyniński, makowski, mławski, nowodworski, ostrołęcki, Ostrołęka, Płock, płocki, płoński, przasnyski, pułtuski, sierpecki, sochaczewski i uroński.
RSO	Woj. mazowieckie (15 powiatów), IMGW-PIB wydał ostrzeżenie pierwszego stopnia o opadach marzących
Uwagi	Brak.
Dyżurny synoptyk IMGW-PIB	Katarzyna Cislowska



Instytut Meteorologii i Gospodarki Wodnej - Państwowy Instytut Badawczy
Centralne Biuro Prognoz Meteorologicznych - Wydział w Warszawie

01-673 Warszawa ul. Podleńska 61

tel: 22 5694151, kom. 781774153, fax: 022-5694151

email: meteo.warszawa@imgw.pl

www: www.imgw.pl

Opracowanie niniejsze i jego format, jako przedmiot prawa autorskiego podlega ochronie prawnej, zgodnie z przepisami ustawy z dnia 4 lutego 1994r o prawie autorskim i prawach pokrewnych (dz. U. z 2006 r. Nr 90, poz. 631 z późn. zm.).

Wszelkie dalsze udostępnianie, rozpowszechnianie (przedruk, kopiowanie, wiadomości sms) jest dozwolone wyłącznie w formie dosłownej z bezwzględnym wskazaniem źródła informacji tj. IMGW-PIB.