



Instytut Meteorologii i Gospodarki Wodnej - Państwowy Instytut Badawczy

Centralne Biuro Prognoz Meteorologicznych - Wydział w Warszawie

01-673 Warszawa ul. Podleńska 61

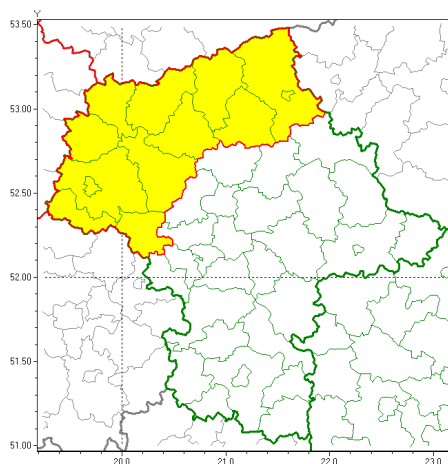
tel: 22 5694151, kom. 781774153, fax: 022-5694151

email: meteo.warszawa@imgw.pl

www: www.imgw.pl

### Zasięg ostrzeżeń w województwie

Opady marznące  
2022-01-18 13:40



## WOJEWÓDZTWO MAZOWIECKIE OSTRZEŻENIA METEOROLOGICZNE ZBIORCZO NR 10 WYKAZ OBOWIĄZUJĄCYCH OSTRZEŻEŃ o godz. 13:40 dnia 18.01.2022

Zjawisko/Stopień zagrożenia	Opady marznące/1
Obszar (w nawiasie numer ostrzeżenia dla powiatu)	powiaty: ciechanowski(7), gostyniński(6), makowski(7), mławski(7), ostrołęcki(7), Ostrołęka(7), Płock(7), płocki(7), płoński(7), przasnyski(7), sierpecki(7), sochaczewski(6), uroński(7)
Ważność	od godz. 00:00 dnia 19.01.2022 do godz. 09:00 dnia 19.01.2022
Prawdopodobieństwo	75%
Przebieg	Prognozowane są słabe opady marznące mawki powodujące gołoled.
SMS	IMGW-PIB OSTRZEŻENIA: MARZĄCE OPADY/1 mazowieckie (13 powiatów) od 00:00/19.01 do 09:00/19.01.2022 marznące opady, drogi liskie. Dotyczy powiatów: ciechanowski, gostyniński, makowski, mławski, ostrołęcki, Ostrołęka, Płock, płocki, płoński, przasnyski, sierpecki, sochaczewski i uroński.
RSO	Woj. mazowieckie (13 powiatów), IMGW-PIB wydał ostrzeżenie pierwszego stopnia o opadach marzących
Uwagi	Brak.
Dyurny synoptyk IMGW-PIB	Katarzyna Cisiłowska

Opracowanie niniejsze i jego format, jako przedmiot prawa autorskiego podlega ochronie prawnej, zgodnie z przepisami ustawy z dnia 4 lutego 1994r o prawie autorskim i prawach pokrewnych (dz. U. z 2006 r. Nr 90, poz. 631 z późn. zm.).

Wszelkie dalsze udostępnianie, rozpowszechnianie (przedruk, kopiowanie, wiadomości sms) jest dozwolone wyłącznie w formie dosłownej z bezwzględnym wskazaniem źródła informacji tj. IMGW-PIB.