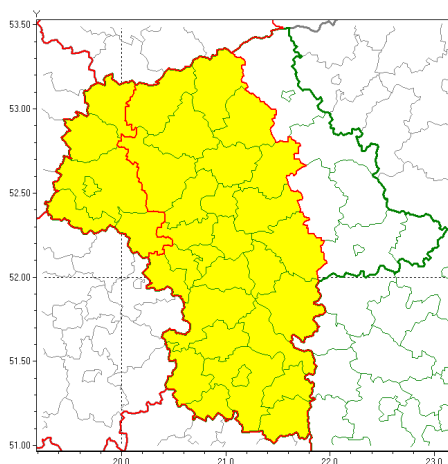




Zasięg ostrzeżeń w województwie

Opady mrozzące
2021-12-28 18:38



WOJEWÓDZTWO MAZOWIECKIE
OSTRZEŻENIA METEOROLOGICZNE ZBIORCZO NR 208
WYKAZ OBOWIĄZUJĄCYCH OSTRZEŻEŃ
o godz. 18:38 dnia 28.12.2021

Zjawisko/Stopień zagrożenia	Opady mrozzące/1
Obszar (w nawiasie numer ostrzeżenia dla powiatu)	powiaty: białobrzeski(99), ciechanowski(104), garwoliński(101), grodziski(100), grójecki(101), kozienicki(101), legionowski(102), lipski(99), makowski(107), miński(105), mławski(105), nowodworski(105), otwocki(102), piaseczyński(100), płoński(104), pruszkowski(98), przasnyski(105), przysuski(99), pułtuski(102), Radom(100), radomski(100), szydłowiecki(98), Warszawa(100), warszawski zachodni(103), wołomiński(99), wyszkowski(97), zwoleński(99), żyrardowski(101)
Ważność	od godz. 06:00 dnia 29.12.2021 do godz. 22:00 dnia 29.12.2021
Prawdopodobieństwo	80%
Przebieg	Miejscami prognozowane są słabe opady mrozzącego deszczu lub mawki powodujące gołoledź.
SMS	IMGW-PIB OSTRZEŻENIA: MARZĄCE OPADY/1 mazowieckie (28 powiatów) od 06:00/29.12 do 22:00/29.12.2021 miejscami mrozzące opady, drogi liskie. Dotyczy powiatów: białobrzeski, ciechanowski, garwoliński, grodziski, grójecki, kozienicki, legionowski, lipski, makowski, miński, mławski, nowodworski, otwocki, piaseczyński, płoński, pruszkowski, przasnyski, przysuski, pułtuski, Radom, radomski, szydłowiecki, Warszawa, warszawski zachodni, wołomiński, wyszkowski, zwoleński i żyrardowski.
RSO	Woj. mazowieckie (28 powiatów), IMGW-PIB wydał ostrzeżenie pierwszego stopnia o opadach mrozzących
Uwagi	Brak.
Zjawisko/Stopień zagrożenia	Opady mrozzące/1



Obszar (w nawiasie numer ostrzeżenia dla powiatu)	powiaty: gostyniński(103), Płock(103), płocki(103), sierpecki(105), sochaczewski(102), uromiński(103)
Ważność	od godz. 04:00 dnia 29.12.2021 do godz. 20:00 dnia 29.12.2021
Prawdopodobieństwo	80%
Przebieg	Miejscami prognozowane są słabe opady mroźnego deszczu lub mroźne powłoki powodujące gołolędy.
SMS	IMGW-PIB OSTRZEŻENIE: MROŹNE OPADY/1 mazowieckie (6 powiatów) od 04:00/29.12 do 20:00/29.12.2021 miejscami mroźne opady, drogi śliskie. Dotyczy powiatów: gostyniński, Płock, płocki, sierpecki, sochaczewski i uromiński.
RSO	Woj. mazowieckie (6 powiatów), IMGW-PIB wydał ostrzeżenie pierwszego stopnia o opadach mroźnych
Uwagi	Brak.
Dyrektor synoptyk IMGW-PIB	Michał Ogrodnik
<p>Opracowanie niniejsze i jego format, jako przedmiot prawa autorskiego podlega ochronie prawnej, zgodnie z przepisami ustawy z dnia 4 lutego 1994r o prawie autorskim i prawach pokrewnych (dz. U. z 2006 r. Nr 90, poz. 631 z późn. zm.). Wszelkie dalsze udostępnianie, rozpowszechnianie (przedruk, kopiowanie, wiadomości sms) jest dozwolone wyłącznie w formie dosłownej z bezwzględnym wskazaniem źródła informacji tj. IMGW-PIB.</p>	