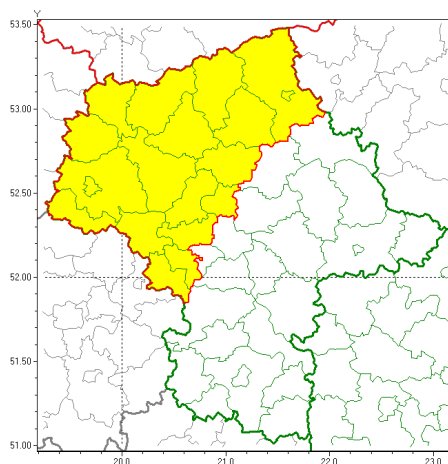




Zasięg ostrzeżeń w województwie

Silny wiatr  
2021-11-04 11:39



**WOJEWÓDZTWO MAZOWIECKIE**  
**OSTRZEŻENIA METEOROLOGICZNE ZBIORCZO NR 182**  
**WYKAZ OBYWÓW ZUJACYCH OSTRZEŻENIE**  
**o godz. 11:39 dnia 04.11.2021**

Zjawisko/Stopień zagrożenia	Silny wiatr/1
Obszar (w nawiasie numer ostrzeżenia dla powiatu)	powiaty: ciechanowski(88), gostyniński(85), grodziski(85), legionowski(86), makowski(93), mławski(89), nowodworski(88), ostrołęcki(95), Ostrołęka(95), Płock(85), płocki(85), płoński(86), przasnyski(91), pułtuski(88), sierpecki(88), sochaczewski(84), warszawski zachodni(87), uroński(86), yardowski(86)
Ważność	od godz. 22:00 dnia 04.11.2021 do godz. 11:00 dnia 05.11.2021
Prawdopodobieństwo	90%
Przebieg	Prognozuje się wystąpienie do silnego i silnego wiatru o średniej prędkości od 30 km/h do 45 km/h, w porywach do 75 km/h, z południowego zachodu.
SMS	IMGW-PIB OSTRZEŻENIA: WIATR/1 mazowieckie (19 powiatów) od 22:00/04.11 do 11:00/05.11.2021 prędkość do 45 km/h, porywy do 75 km/h, SW. Dotyczy powiatów: ciechanowski, gostyniński, grodziski, legionowski, makowski, mławski, nowodworski, ostrołęcki, Ostrołęka, Płock, płocki, płoński, przasnyski, pułtuski, sierpecki, sochaczewski, warszawski zachodni, uroński i yardowski.
RSO	Woj. mazowieckie (19 powiatów), IMGW-PIB wydał ostrzeżenie pierwszego stopnia o silnym wietrze
Uwagi	Brak.
Dyżurny synoptyk IMGW-PIB	Kamil Walczak



Instytut Meteorologii i Gospodarki Wodnej - Państwowy Instytut Badawczy  
**Centralne Biuro Prognoz Meteorologicznych - Wydział w Warszawie**

01-673 Warszawa ul. Podleńska 61

tel: 22 5694151, kom. 781774153, fax: 022-5694151

email: [meteo.warszawa@imgw.pl](mailto:meteo.warszawa@imgw.pl)

www: [www: www.imgw.pl](http://www.imgw.pl)

Opracowanie niniejsze i jego format, jako przedmiot prawa autorskiego podlega ochronie prawnej, zgodnie z przepisami ustawy z dnia 4 lutego 1994r o prawie autorskim i prawach pokrewnych (dz. U. z 2006 r. Nr 90, poz. 631 z późn. zm.).

Wszelkie dalsze udostępnianie, rozpowszechnianie (przedruk, kopiowanie, wiadomości sms) jest dozwolone wyłącznie w formie dosłownej z bezwzględnym wskazaniem źródła informacji tj. IMGW-PIB.