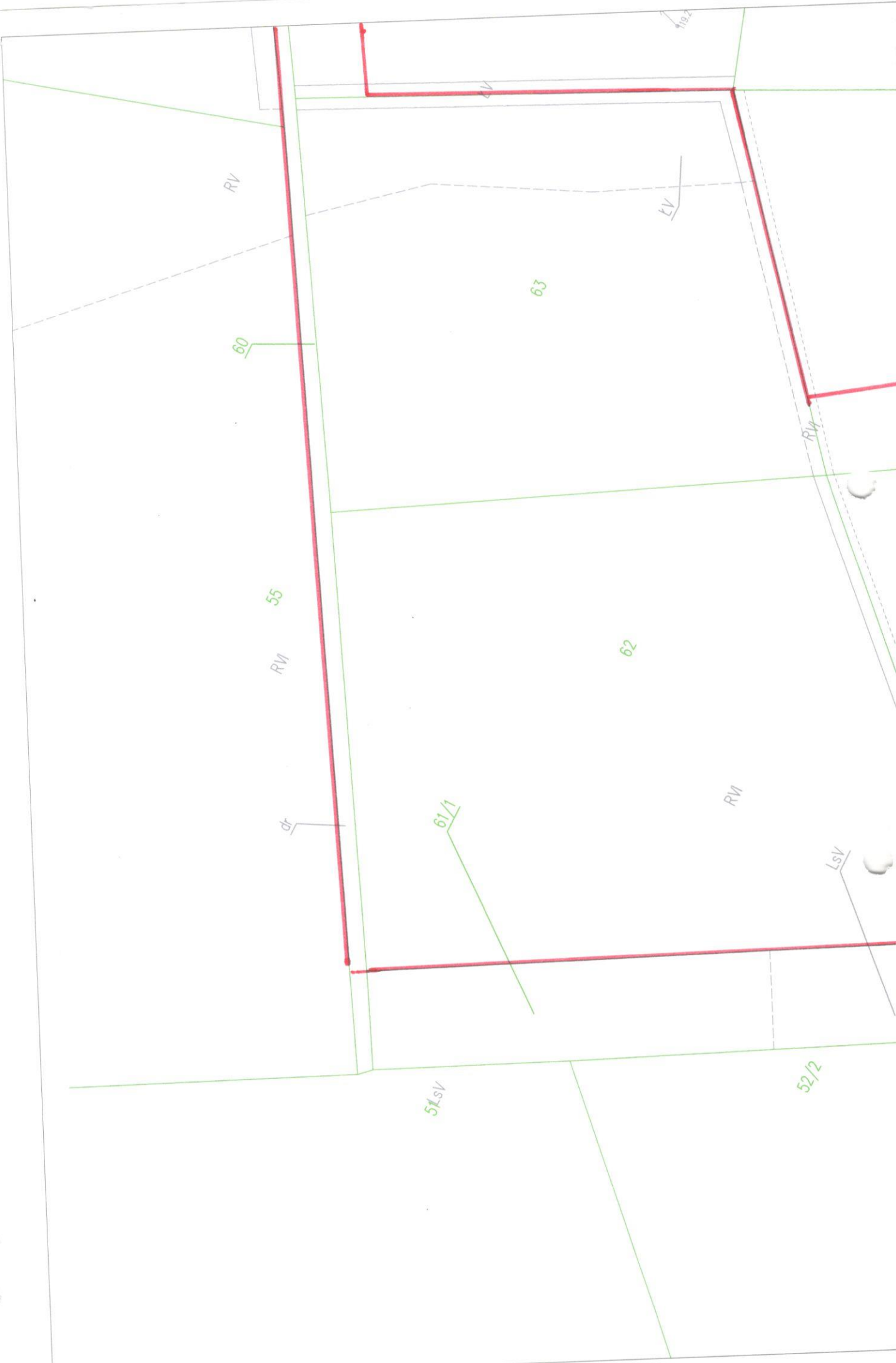
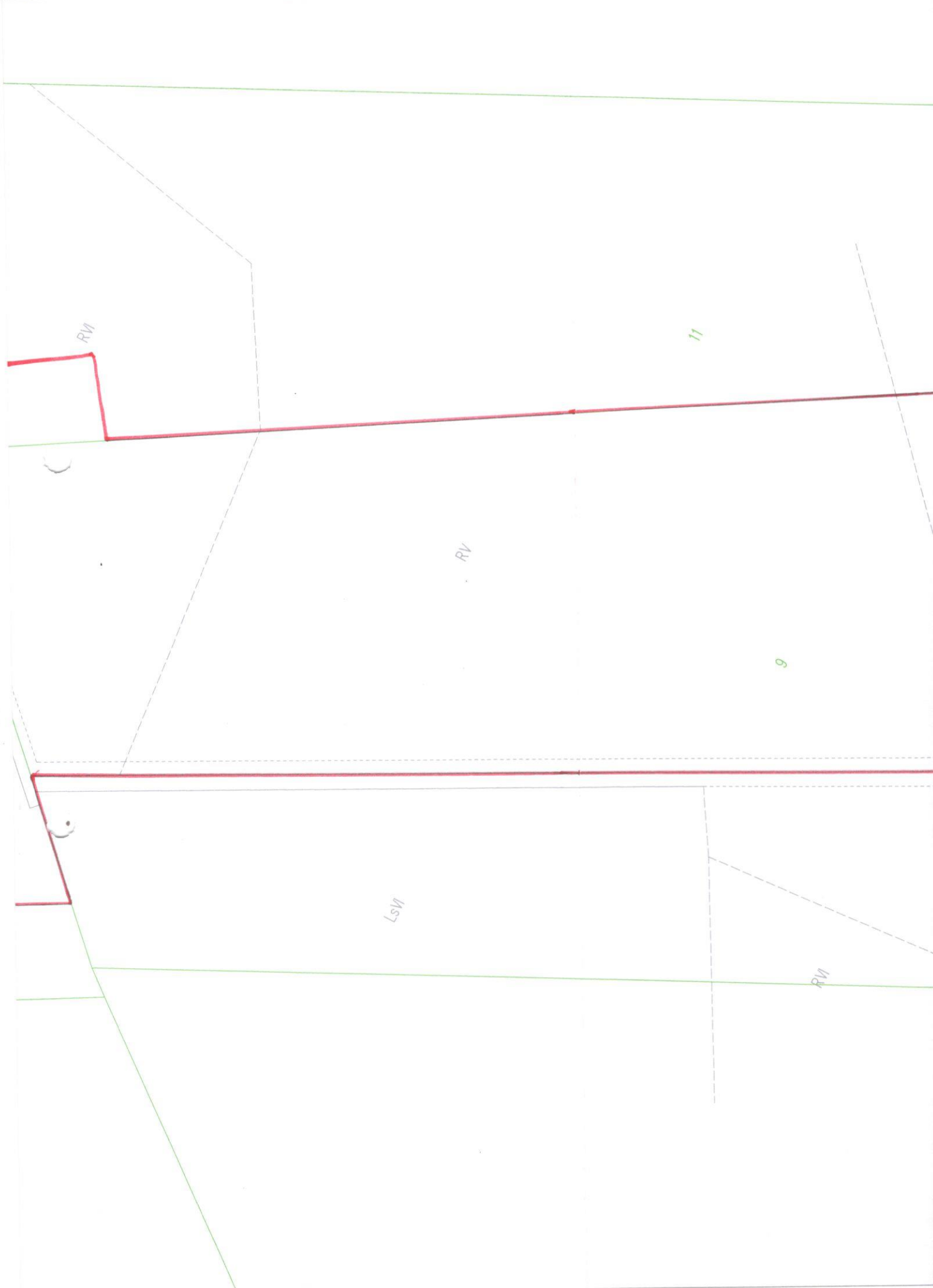
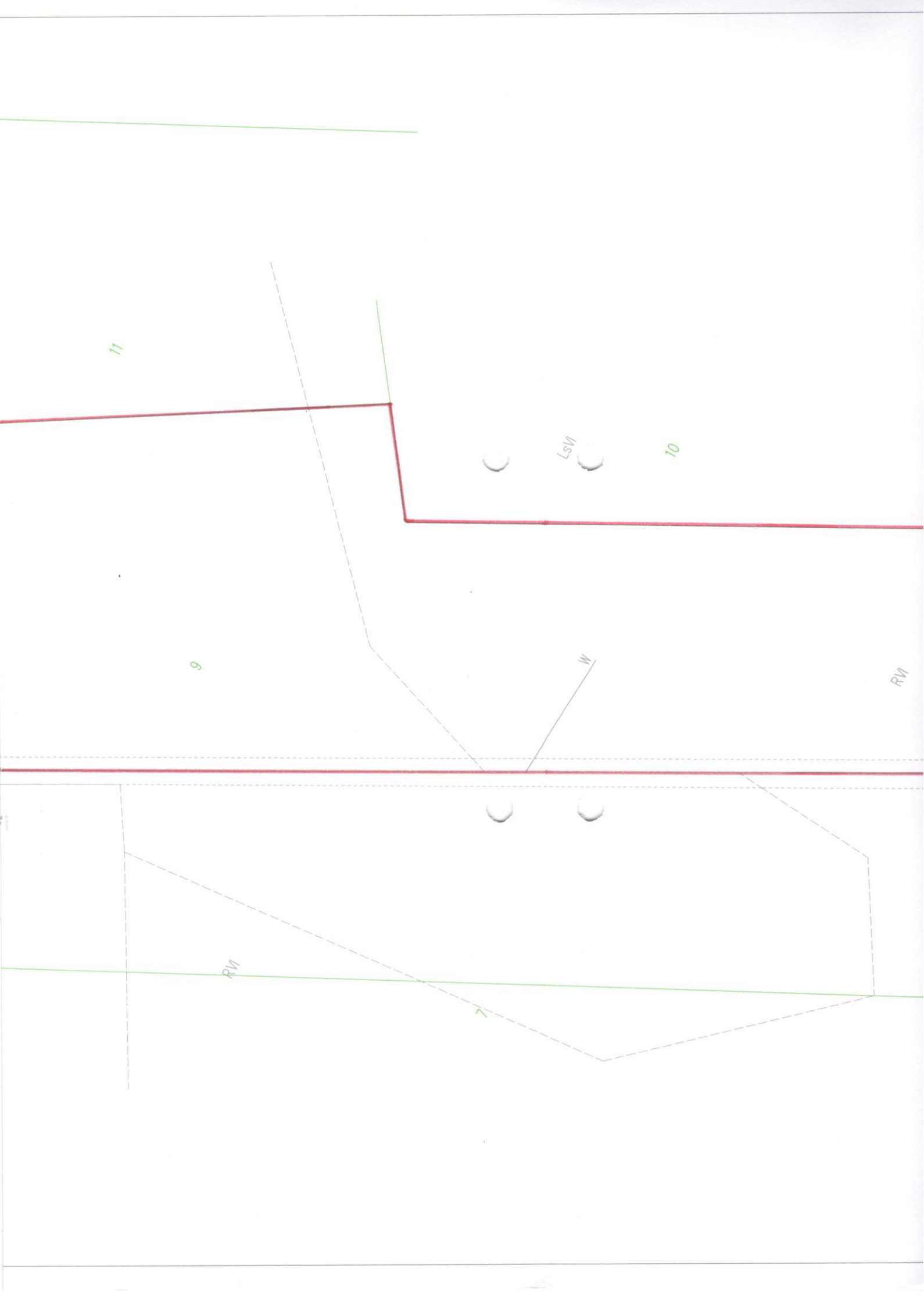


01-10-2014









N

28

27

LVI

RV

26

25

02N A

1991
1992
1993
1994
1995
1996
1997
1998
1999
2000
2001
2002
2003
2004
2005
2006
2007
2008
2009
2010
2011
2012
2013
2014
2015
2016
2017
2018
2019
2020
2021
2022
2023
2024
2025
2026
2027
2028
2029
2030

R1Vb

Załącznik do wniosku o wydanie decyzji w sprawie lokalizacji inwestycji celu publicznego:
mapa zasadnicza
Osówka (obręb 0023 Osówka) skala 1:1000

ODNACZENIA:



**LINIA ROZGRANICZAJĄCA
TEREN INWESTYCJI**

mgr inż. Elżbieta Rutkowska
Uprawnienia Nr 848/89
Ministra Gospodarki Przestrzennej
i Budownictwa do projektowania
w planowaniu przestrzelnym

