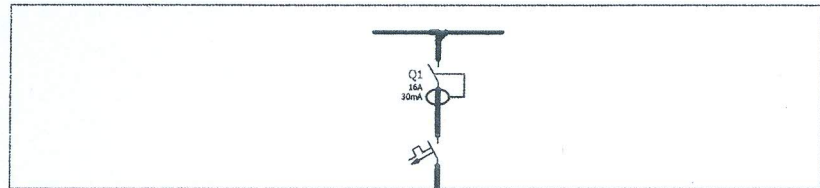
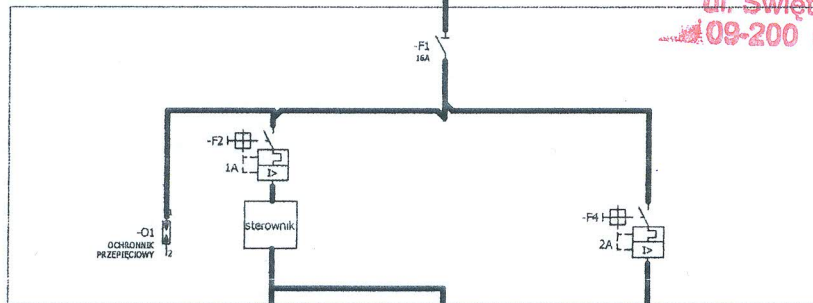


INSTALACJA WEWNĘTRZNA ODBIORCY



YKY 3x2,5mm<sup>2</sup>

SZAFKA ZASILAJĄCO STEROWNICZA OCZYSZCZALNI



D1  
OCHRONNIK  
PRZEPICZKOWY

D1

M  
1~  
DMUCHAWA  
200 W

Z

ZAWORY  
STERUJĄCE

P1

M  
1~  
POMPA  
500 W

STAROSTWO POWIATOWE  
W SIERPCU  
ul. Świętokrzyska 2a  
109-200 SIERPC

mgr inż. WALDEMAR LIS  
Upł. bud. nr MAZ/0259/PWOS/10  
do projektowania i kierowania robotami budowlanymi bez  
ograniczeń w specjalności instalacyjnej w zakresie siecl.  
instalacji i urządzeń cieplnych, wentylacyjnych, gazowych,  
wodociągowych i kanalizacyjnych

<b>JRP INSTALACJE</b>				Nozwa obiektu budowlanego: Przydomowe oczyszczalnie ścieków	
09-200 SIERPC UL. MICKIEWICZA 53 ,TEL. 242755862				Adres obiektu budowlanego: Szczęchowo dz. nr 88/1119,133,137/2,137/ 143,82/1,81/1,145/2,52,150/1,310/1,309,308/2308/1,154/1,154/3/ 62/4,45,174, Jazwiny dz.nr1/349/7,98/198/2,100/14,131,101/3, 107/3,107/8,107/7,110,49/1,49/8,123/2	
	Imię i Nazwisko , specjalność i nr uprawnień budowlanych	data:	podpis	Tytuł rysunku: Schemat zasilania elektrycznego oczyszczalni	
projektował	mgr inż. Waldemar Lis upr. bud. nr MAZ/0259/PWOS/10	2015		Nr rys. <b>3</b>	
sprawdził				Skala: x y schemat	Brzoza: Sanitarna