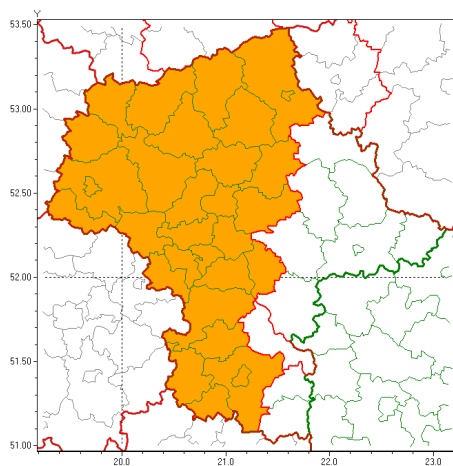


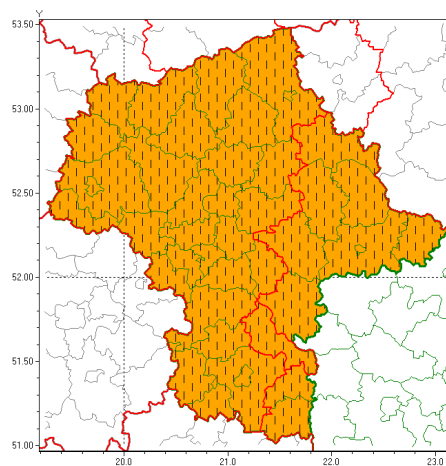


Zasięg ostrzeżeń w województwie

Burze z gradem
2021-06-22 07:22



Upał
2021-06-22 07:22



WOJEWÓDZTWO MAZOWIECKIE
OSTRZEŻENIA METEOROLOGICZNE ZBIORCZO NR 92
WYKAZ OBOWIĄZUJĄCYCH OSTRZEŻEŃ
o godz. 07:22 dnia 22.06.2021

Zjawisko/Stopień zagrożenia	Burze z gradem/2
Obszar (w nawiasie numer ostrzeżenia dla powiatu)	powiaty: białobrzeski(47), ciechanowski(54), gostyniński(50), grodziski(50), grójecki(47), legionowski(49), makowski(57), mławski(56), nowodworski(51), ostrołęcki(59), Ostrołęka(59), otwocki(51), piaseczyński(50), Płock(51), płocki(51), płoński(51), pruszkowski(49), przasnyski(57), przysuski(47), pułtuski(53), Radom(48), radomski(48), sierpecki(55), sochaczewski(49), szydlowiecki(47), Warszawa(49), warszawski zachodni(50), wołomiński(49), wyszkowski(51), uromiński(53), yrardowski(50)
Ważność	od godz. 11:00 dnia 22.06.2021 do godz. 03:00 dnia 23.06.2021
Prawdopodobieństwo	80%
Przebieg	Prognozowane są burze, którym miejscami towarzyszyć będą ulewne opady deszczu od 30 mm do 40 mm, lokalnie do 50 mm oraz porywy wiatru do 90 km/h. Miejscami grad.
SMS	IMGW-PIB OSTRZEŻENIA: BURZE Z GRADEM/2 mazowieckie (31 powiatów) od 11:00/22.06 do 03:00/23.06.2021 deszcz 50 mm, grad, porywy 90 km/h. Dotyczy powiatów: białobrzeski, ciechanowski, gostyniński, grodziski, grójecki, legionowski, makowski, mławski, nowodworski, ostrołęcki, Ostrołęka, otwocki, piaseczyński, Płock, płocki, płoński, pruszkowski, przasnyski, przysuski, pułtuski, Radom, radomski, sierpecki, sochaczewski, szydlowiecki, Warszawa, warszawski zachodni, wołomiński, wyszkowski, uromiński i yrardowski.
RSO	Woj. mazowieckie (31 powiatów), IMGW-PIB wydał ostrzeżenie drugiego stopnia o burzach z gradem
Uwagi	Brak.



Zjawisko/Stopień zagrożenia	Upał/2 ZMIANA
Obszar (w nawiasie numer ostrzeżenia dla powiatu)	powiaty: garwoliński(48), lipski(47), łosicki(53), miński(52), ostrowski(56), Siedlce(53), siedlecki(53), sokołowski(53), węgrowski(51), zwoleński(47)
Ważność	od godz. 13:01 dnia 21.06.2021 do godz. 20:00 dnia 24.06.2021
Prawdopodobieństwo	90%
Przebieg	Prognozuje się dalsze występowanie upałów. Temperatura maksymalna w dzień od 28°C do 32°C. Temperatura minimalna w nocy od 17°C do 20°C.
SMS	IMGW-PIB OSTRZEŻENIE: UPAŁ/2 mazowieckie (10 powiatów) od 13:01/21.06 do 20:00/24.06.2021 temp. maks 32 st, temp min 17-20 st. Dotyczy powiatów: garwoliński, lipski, łosicki, miński, ostrowski, Siedlce, siedlecki, sokołowski, węgrowski i zwoleński.
RSO	Woj. mazowieckie (10 powiatów), IMGW-PIB wydał ostrzeżenie drugiego stopnia o upałach
Uwagi	Podniesienie stopnia i przedłużenie ważności ostrzeżenia. Ostrzeżenie może być kontynuowane.
Zjawisko/Stopień zagrożenia	Upał/2 ZMIANA
Obszar (w nawiasie numer ostrzeżenia dla powiatu)	powiaty: białobrzeski(46), ciechanowski(53), gostyniński(49), grodziski(49), grójecki(46), kozienicki(47), legionowski(48), makowski(56), mławski(55), nowodworski(50), ostrołęcki(58), Ostrołęka(58), otwocki(50), piaseczyński(49), Płock(50), płocki(50), płoński(50), pruszkowski(48), przasnyski(56), przysuski(46), pułtuski(52), Radom(47), radomski(47), sierpecki(54), sochaczewski(48), szydlowiecki(46), Warszawa(48), warszawski zachodni(49), wołomiński(48), wyszkowski(50), uromiński(52), yrardowski(49)
Ważność	od godz. 13:01 dnia 21.06.2021 do godz. 20:00 dnia 24.06.2021
Prawdopodobieństwo	80%
Przebieg	Prognozuje się dalsze występowanie upałów. Temperatura maksymalna w dzień od 28°C do 32°C. Temperatura minimalna w nocy od 17°C do 21°C, jedynie lokalnie spadki temperatury do 15°C.
SMS	IMGW-PIB OSTRZEŻENIE: UPAŁ/2 mazowieckie (32 powiatów) od 13:01/21.06 do 20:00/24.06.2021 temp. maks 32 st, temp min 15-21 st. Dotyczy powiatów: białobrzeski, ciechanowski, gostyniński, grodziski, grójecki, kozienicki, legionowski, makowski, mławski, nowodworski, ostrołęcki, Ostrołęka, otwocki, piaseczyński, Płock, płocki, płoński, pruszkowski, przasnyski, przysuski, pułtuski, Radom, radomski, sierpecki, sochaczewski, szydlowiecki, Warszawa, warszawski zachodni, wołomiński, wyszkowski, uromiński i yrardowski.
RSO	Woj. mazowieckie (32 powiatów), IMGW-PIB wydał ostrzeżenie drugiego stopnia o upałach
Uwagi	Przedłużenie ważności ostrzeżenia.
Dyżurny synoptyk IMGW-PIB	Dorota Pacocha



Instytut Meteorologii i Gospodarki Wodnej - Państwowy Instytut Badawczy
Centralne Biuro Prognoz Meteorologicznych - Wydział w Warszawie

01-673 Warszawa ul. Podleńska 61

tel: 22 5694151, kom. 781774153, fax: 022-5694151

email: meteo.warszawa@imgw.pl

www: [www: www.imgw.pl](http://www.imgw.pl)

Opracowanie niniejsze i jego format, jako przedmiot prawa autorskiego podlega ochronie prawnej, zgodnie z przepisami ustawy z dnia 4 lutego 1994r o prawie autorskim i prawach pokrewnych (dz. U. z 2006 r. Nr 90, poz. 631 z późn. zm.).

Wszelkie dalsze udostępnianie, rozpowszechnianie (przedruk, kopiowanie, wiadomości sms) jest dozwolone wyłącznie w formie dosłownej z bezwzględnym wskazaniem źródła informacji tj. IMGW-PIB.