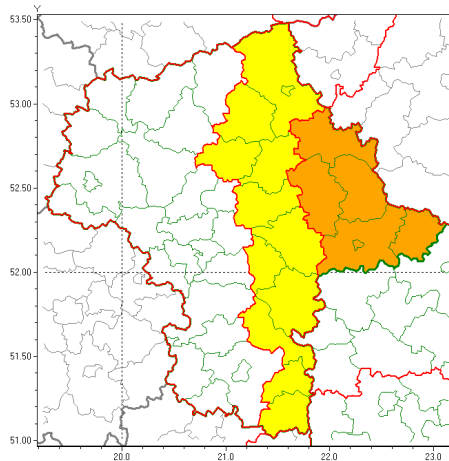


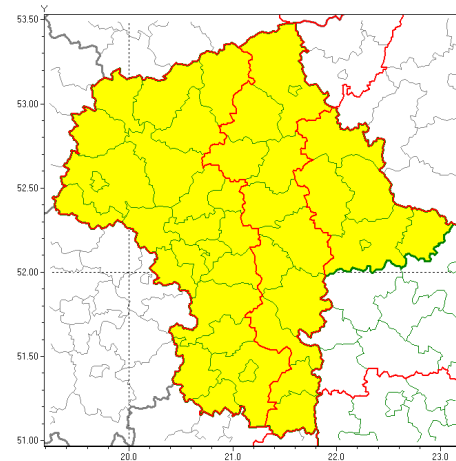


Zasięg ostrzeżeń w województwie

Intensywne opady śniegu  
2021-01-25 13:02



Oblodzenie  
2021-01-25 13:02



**WOJEWÓDZTWO MAZOWIECKIE**  
**OSTRZEŻENIA METEOROLOGICZNE ZBIORCZO NR 20**  
**WYKAZ OBLODZENIA I INNYCH ZJAWISK WYKAZUJĄCYCH OSTRZEŻENIE**  
**o godz. 13:02 dnia 25.01.2021**

| Zjawisko/Stopień zagrożenia                       | Oblodzenie/1   |
|---|--|
| Obszar (w nawiasie numer ostrzeżenia dla powiatu) | powiaty: białobrzeski(9), ciechanowski(13), garwoliński(10), gostyniński(14), grodziski(12), grójecki(9), kozienicki(10), legionowski(12), lipski(10), łosicki(14), makowski(14), miński(12), mławski(13), nowodworski(12), ostrołęcki(14), Ostrołęka(14), ostrowski(14), otwocki(11), piaseczyński(11), Płock(14), płocki(14), płoński(12), pruszkowski(11), przasnyski(13), przysuski(9), pułtuski(14), Radom(9), radomski(9), Siedlce(14), siedlecki(14), sierpecki(15), sochaczewski(12), sokołowski(14), szydłowiecki(9), Warszawa(11), warszawski zachodni(12), węgrowski(13), wołomiński(12), wyszkowski(12), zwoleński(10), uromiński(13), żyrardowski(12) |
| Ważność   | od godz. 22:00 dnia 25.01.2021 do godz. 09:00 dnia 26.01.2021  |
| Prawdopodobieństwo                                | 80%  |
| Przebieg  | Prognozuje się zamrażanie mokrej nawierzchni dróg i chodników po opadach mokrego śniegu. Temperatura minimalna około -2°C, temperatura minimalna gruntu około -3°C.  |
| SMS   | IMGW-PIB OSTRZEŻENIA: OBLODZENIE/1 mazowieckie (wszystkie powiaty) od 22:00/25.01 do 09:00/26.01.2021 temp. min. do -2 st., przy gruncie do -3 st., lisko. Dotyczy powiatów: wszystkie powiaty.  |
| RSO   | Woj. mazowieckie (wszystkie powiaty), IMGW-PIB wydał ostrzeżenie pierwszego stopnia o oblodzeniu   |
| Uwagi   | Brak.  |
| Zjawisko/Stopień zagrożenia                       | Intensywne opady śniegu/2  |



|  |  |
|--|--|
| <b>Obszar (w nawiasie numer ostrzeżenia dla powiatu)</b>   | powiaty: łosicki(13), ostrowski(13), Siedlce(13), siedlecki(13), sokołowski(13), węgrowski(12)   |
| <b>Ważność</b>   | od godz. 07:00 dnia 25.01.2021 do godz. 12:00 dnia 26.01.2021  |
| <b>Prawdopodobieństwo</b>  | 80%  |
| <b>Przebieg</b>  | Prognozuje się wystąpienie opadów śniegu o natężeniu umiarkowanym okresami silnym, powodujących przyrost pokrywy śnieżnej za okres ważności ostrzeżenia od 20 cm do 30 cm.   |
| <b>SMS</b>   | IMGW-PIB OSTRZEŻENIE: NIEG/2 mazowieckie (6 powiatów) od 07:00/25.01 do 12:00/26.01.2021 przyrost pokrywy 30 cm. Dotyczy powiatów: łosicki, ostrowski, Siedlce, siedlecki, sokołowski i węgrowski.   |
| <b>RSO</b>   | Woj. mazowieckie (6 powiatów), IMGW-PIB wydał ostrzeżenie drugiego stopnia o intensywnych opadach śniegu   |
| <b>Uwagi</b>   | Brak.  |
| <b>Zjawisko/Stopień zagrożenia</b>   | Intensywne opady śniegu/1  |
| <b>Obszar (w nawiasie numer ostrzeżenia dla powiatu)</b>   | powiaty: garwoliński(9), kozienicki(9), lipski(9), makowski(13), miński(11), ostrołęcki(13), Ostrołęka(13), otwocki(10), pułtuski(13), wołomiński(11), wyszkowski(11), zwoleński(9)  |
| <b>Ważność</b>   | od godz. 08:00 dnia 25.01.2021 do godz. 10:00 dnia 26.01.2021  |
| <b>Prawdopodobieństwo</b>  | 80%  |
| <b>Przebieg</b>  | Prognozuje się wystąpienie opadów śniegu, miejscami o natężeniu umiarkowanym, powodujących przyrost pokrywy śnieżnej za okres ważności ostrzeżenia od 15 cm do 20 cm.  |
| <b>SMS</b>   | IMGW-PIB OSTRZEŻENIE: NIEG/1 mazowieckie (12 powiatów) od 08:00/25.01 do 10:00/26.01.2021 przyrost pokrywy 20 cm. Dotyczy powiatów: garwoliński, kozienicki, lipski, makowski, miński, ostrołęcki, Ostrołęka, otwocki, pułtuski, wołomiński, wyszkowski i zwoleński. |
| <b>RSO</b>   | Woj. mazowieckie (12 powiatów), IMGW-PIB wydał ostrzeżenie pierwszego stopnia o intensywnych opadach śniegu  |
| <b>Uwagi</b>   | Brak.  |
| <b>Dyrektor synoptyk IMGW-PIB</b>  | Michał Folwarski   |
| Opracowanie niniejsze i jego format, jako przedmiot prawa autorskiego podlega ochronie prawnej, zgodnie z przepisami ustawy z dnia 4 lutego 1994r o prawie autorskim i prawach pokrewnych (dz. U. z 2006 r. Nr 90, poz. 631 z późn. zm.).<br>Wszelkie dalsze udostępnianie, rozpowszechnianie (przedruk, kopiowanie, wiadomości sms) jest dozwolone wyłącznie w formie dosłownej z bezwzględnym wskazaniem źródła informacji tj. IMGW-PIB. |  |