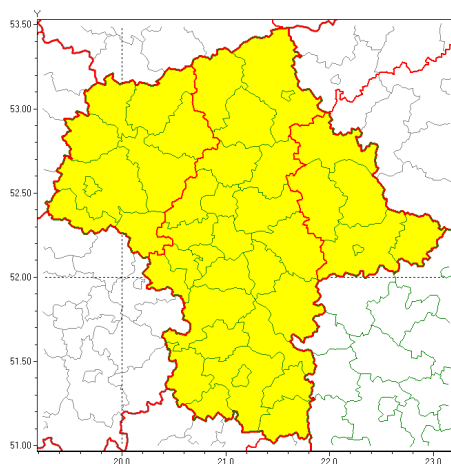


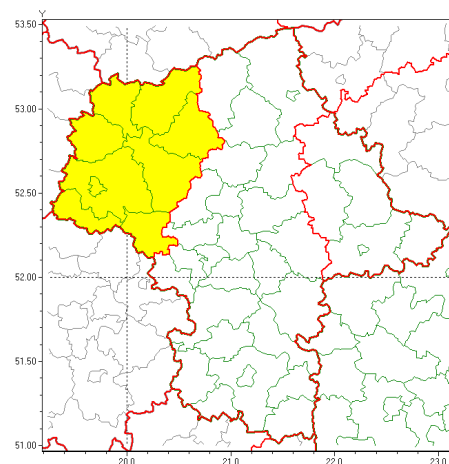


### Zasięg ostrzeżeń w województwie

Intensywne opady deszczu  
2020-10-13 12:41



Silny wiatr  
2020-10-13 12:41



**WOJEWÓDZTWO MAZOWIECKIE**  
**OSTRZEŻENIA METEOROLOGICZNE ZBIORCZO NR 157**  
**WYKAZ OBYWATELI ZUCIANYCH OSTRZEŻENIAMI**  
**o godz. 12:41 dnia 13.10.2020**

<b>Zjawisko/Stopień zagrożenia</b>	Silny wiatr/1
<b>Obszar (w nawiasie numer ostrzeżenia dla powiatu)</b>	powiaty: ciechanowski(68), gostyniński(68), mławski(67), Płock(68), płocki(68), płoński(69), sierpecki(63), sochaczewski(71), uromiński(65)
<b>Ważność</b>	od godz. 23:00 dnia 13.10.2020 do godz. 07:00 dnia 14.10.2020
<b>Prawdopodobieństwo</b>	80%
<b>Przebieg</b>	Przewiduje się wystąpienie silnego wiatru o średniej prędkości od 30 km/h do 40 km/h, w porywach do 80 km/h, z północnego wschodu.
<b>SMS</b>	IMGW-PIB OSTRZEŻENIE: WIATR/1 mazowieckie (9 powiatów) od 23:00/13.10 do 07:00/14.10.2020 prędkość 30-40 km/h, porywy do 80 km/h, NE. Dotyczy powiatów: ciechanowski, gostyniński, mławski, Płock, płocki, płoński, sierpecki, sochaczewski i uromiński.
<b>RSO</b>	Woj. mazowieckie (9 powiatów), IMGW-PIB wydał ostrzeżenie pierwszego stopnia o silnym wietrze
<b>Uwagi</b>	Brak.
<b>Zjawisko/Stopień zagrożenia</b>	Intensywne opady deszczu/1



<b>Obszar (w nawiasie numer ostrzeżenia dla powiatu)</b>	powiaty: białobrzeski(79), ciechanowski(67), garwoliński(89), gostyniński(67), grodziski(71), grójecki(79), kozienicki(89), legionowski(74), lipski(84), makowski(72), miński(79), mławski(66), nowodworski(69), ostrołęcki(72), Ostrołęka(72), otwocki(77), piaseczyński(74), Płock(67), płocki(67), płoński(68), pruszkowski(70), przasnyski(70), przysuski(79), pułtuski(74), Radom(83), radomski(83), sierpecki(62), sochaczewski(70), szydlowiecki(82), Warszawa(71), warszawski zachodni(68), wołomiński(74), wyszkowski(76), zwoleński(85), uromiński(64), ygardowski(72)
<b>Ważność</b>	od godz. 12:00 dnia 12.10.2020 do godz. 08:00 dnia 14.10.2020
<b>Prawdopodobieństwo</b>	80%
<b>Przebieg</b>	Prognozuje się wystąpienie opadów deszczu okresami o natężeniu umiarkowanym i silnym. Prognozowana suma opadów w pierwszej dobie Ostrzeżenia (pon - pn/wt) miejscami do 40 mm. Prognozowana suma opadów w drugiej dobie (wt - wt/r) miejscami do 40 mm.
<b>SMS</b>	IMGW-PIB OSTRZEGA: DESZCZ/1 mazowieckie (36 powiatów) od 12:00/12.10 do 08:00/14.10.2020 1 doba 40 mm, 2 doba 40 mm. Dotyczy powiatów: białobrzeski, ciechanowski, garwoliński, gostyniński, grodziski, grójecki, kozienicki, legionowski, lipski, makowski, miński, mławski, nowodworski, ostrołęcki, Ostrołęka, otwocki, piaseczyński, Płock, płocki, płoński, pruszkowski, przasnyski, przysuski, pułtuski, Radom, radomski, sierpecki, sochaczewski, szydlowiecki, Warszawa, warszawski zachodni, wołomiński, wyszkowski, zwoleński, uromiński i ygardowski.
<b>RSO</b>	Woj. mazowieckie (36 powiatów), IMGW-PIB wydał ostrzeżenie pierwszego stopnia o intensywnych opadach deszczu
<b>Uwagi</b>	Z uwagi na dynamiczny przebieg sytuacji istnieje możliwość zmiany terminu ważności ostrzeżenia lub jego stopnia.
<b>Zjawisko/Stopień zagrożenia</b>	Intensywne opady deszczu/1
<b>Obszar (w nawiasie numer ostrzeżenia dla powiatu)</b>	powiaty: łosicki(82), ostrowski(77), Siedlce(82), siedlecki(82), sokołowski(81), węgrowski(81)
<b>Ważność</b>	od godz. 08:35 dnia 13.10.2020 do godz. 08:00 dnia 14.10.2020
<b>Prawdopodobieństwo</b>	80%
<b>Przebieg</b>	Prognozuje się wystąpienie opadów deszczu okresami o natężeniu umiarkowanym i silnym. Prognozowana wysokość opadów za okres ważności Ostrzeżenia - miejscami do 40 mm.
<b>SMS</b>	IMGW-PIB OSTRZEGA: DESZCZ/1 mazowieckie (6 powiatów) od 08:35/13.10 do 08:00/14.10.2020 40 mm. Dotyczy powiatów: łosicki, ostrowski, Siedlce, siedlecki, sokołowski i węgrowski.
<b>RSO</b>	Woj. mazowieckie (6 powiatów), IMGW-PIB wydał ostrzeżenie pierwszego stopnia o intensywnych opadach deszczu
<b>Uwagi</b>	Brak.
<b>Dyrektor synoptyk IMGW-PIB</b>	Michał Pilecki



Instytut Meteorologii i Gospodarki Wodnej - Państwowy Instytut Badawczy

**Centralne Biuro Prognoz Meteorologicznych w Warszawie**

01-673 Warszawa ul. Podleńska 61

tel: 22 5694151, kom. 781774153, fax: 022-5694151

email: [meteo.warszawa@imgw.pl](mailto:meteo.warszawa@imgw.pl)

www: [www: www.imgw.pl](http://www.imgw.pl)

Opracowanie niniejsze i jego format, jako przedmiot prawa autorskiego podlega ochronie prawnej, zgodnie z przepisami ustawy z dnia 4 lutego 1994r o prawie autorskim i prawach pokrewnych (dz. U. z 2006 r. Nr 90, poz. 631 z późn. zm.).

Wszelkie dalsze udostępnianie, rozpowszechnianie (przedruk, kopiowanie, wiadomości sms) jest dozwolone wyłącznie w formie dosłownej z bezwzględnym wskazaniem źródła informacji tj. IMGW-PIB.