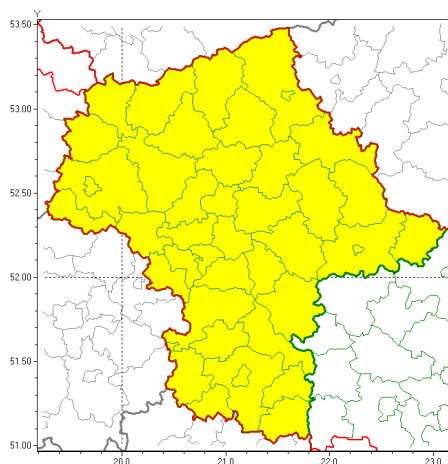




Zasięg ostrzeżeń w województwie

Burze
2020-08-27 05:26

WOJEWÓDZTWO MAZOWIECKIE
OSTRZEŻENIA METEOROLOGICZNE ZBIORCZO NR 143
WYKAZ OBYWATELI ZUCIANYCH OSTRZEŻENIOM
o godz. 05:26 dnia 27.08.2020

Zjawisko/Stopień zagrożenia	Burze/1
Obszar (w nawiasie numer ostrzeżenia dla powiatu)	powiaty: białobrzeski(72), ciechanowski(60), garwoliński(82), gostyniński(61), grodziski(64), grójecki(72), kozienicki(82), legionowski(67), lipski(77), łosicki(75), makowski(66), miński(72), mławski(60), nowodworski(62), ostrołęcki(66), Ostrołęka(66), ostrowski(70), otwocki(70), piaseczyński(67), Płock(61), płocki(61), płocki(61), pruszkowski(63), przasnyski(64), przysuski(72), pułtuski(67), Radom(76), radomski(76), Siedlce(75), siedlecki(75), sierpecki(56), sochaczewski(63), sokołowski(74), szydłowiecki(75), Warszawa(64), warszawski zachodni(61), węgrowski(73), wołomiński(67), wyszkowski(69), zwoleński(78), uromiński(58), żyrardowski(65)
Ważność	od godz. 06:00 dnia 27.08.2020 do godz. 21:00 dnia 27.08.2020
Prawdopodobieństwo	90%
Przebieg	Prognozuje się wystąpienie burz z opadami deszczu miejscami od 15 mm do 20 mm, lokalnie 25 mm, oraz porywami wiatru do 90 km/h.
SMS	IMGW-PIB OSTRZEŻENIA: BURZE/1 mazowieckie (wszystkie powiaty) od 06:00/27.08 do 21:00/27.08.2020 deszcz 25 mm, porywy 90 km/h. Dotyczy powiatów: wszystkie powiaty.
RSO	Woj. mazowieckie (wszystkie powiaty), IMGW-PIB wydał ostrzeżenie pierwszego stopnia o burzach
Uwagi	Brak.
Dyrektor synoptyk IMGW-PIB	Agnieszka Prasek



Instytut Meteorologii i Gospodarki Wodnej - Państwowy Instytut Badawczy

Centralne Biuro Prognoz Meteorologicznych w Warszawie

01-673 Warszawa ul. Podleńska 61

tel: 22 5694151, kom. 781774153, fax: 022-5694151

email: meteo.warszawa@imgw.pl

www: [www: www.imgw.pl](http://www.imgw.pl)

Opracowanie niniejsze i jego format, jako przedmiot prawa autorskiego podlega ochronie prawnej, zgodnie z przepisami ustawy z dnia 4 lutego 1994r o prawie autorskim i prawach pokrewnych (dz. U. z 2006 r. Nr 90, poz. 631 z późn. zm.).

Wszelkie dalsze udostępnianie, rozpowszechnianie (przedruk, kopiowanie, wiadomości sms) jest dozwolone wyłącznie w formie dosłownej z bezwzględnym wskazaniem źródła informacji tj. IMGW-PIB.