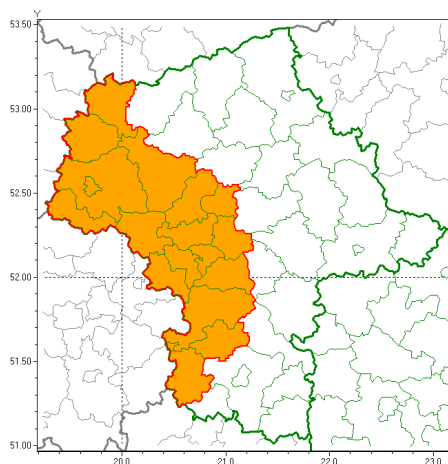




### Zasięg ostrzeżeń w województwie

Upał  
2020-08-20 10:13



**WOJEWÓDZTWO MAZOWIECKIE**  
**OSTRZEŻENIA METEOROLOGICZNE ZBIORCZO NR 139**  
**WYKAZ OBYWATELI ZUCIENNYCH OSTRZEŻENIEM**  
**o godz. 10:13 dnia 20.08.2020**

Zjawisko/Stopień zagrożenia	Upał/2
Obszar (w nawiasie numer ostrzeżenia dla powiatu)	powiaty: białobrzeski(69), gostyniński(58), grodziski(61), grójecki(69), legionowski(64), nowodworski(59), piaseczyński(64), Płock(58), płocki(58), płoński(58), pruszkowski(60), przysuski(69), sierpecki(53), sochaczewski(60), Warszawa(61), warszawski zachodni(58), uromiński(55), yrardowski(62)
Ważność	od godz. 13:00 dnia 21.08.2020 do godz. 18:00 dnia 22.08.2020
Prawdopodobieństwo	80%
Przebieg	Prognozuje się upały. Temperatura maksymalna w dzień od 29°C do 31°C. Temperatura minimalna w nocy od 17°C do 19°C.
SMS	IMGW-PIB OSTRZEŻENIA: UPAŁ/2 mazowieckie (18 powiatów) od 13:00/21.08 do 18:00/22.08.2020 temp. maks 31 st, temp min 18 st. Dotyczy powiatów: białobrzeski, gostyniński, grodziski, grójecki, legionowski, nowodworski, piaseczyński, Płock, płocki, płoński, pruszkowski, przysuski, sierpecki, sochaczewski, Warszawa, warszawski zachodni, uromiński i yrardowski.
RSO	Woj. mazowieckie (18 powiatów), IMGW-PIB wydał ostrzeżenie drugiego stopnia o upałach
Uwagi	Brak.
Dyżurny synoptyk IMGW-PIB	Michał Jaworski



Instytut Meteorologii i Gospodarki Wodnej - Państwowy Instytut Badawczy  
**Centralne Biuro Prognoz Meteorologicznych w Warszawie**

01-673 Warszawa ul. Podleńska 61

tel: 22 5694151, kom. 781774153, fax: 022-5694151

email: [meteo.warszawa@imgw.pl](mailto:meteo.warszawa@imgw.pl)

www: [www.imgw.pl](http://www.imgw.pl)

Opracowanie niniejsze i jego format, jako przedmiot prawa autorskiego podlega ochronie prawnej, zgodnie z przepisami ustawy z dnia 4 lutego 1994r o prawie autorskim i prawach pokrewnych (dz. U. z 2006 r. Nr 90, poz. 631 z późn. zm.).

Wszelkie dalsze udostępnianie, rozpowszechnianie (przedruk, kopiowanie, wiadomości sms) jest dozwolone wyłącznie w formie dosłownej z bezwzględnym wskazaniem źródła informacji tj. IMGW-PIB.