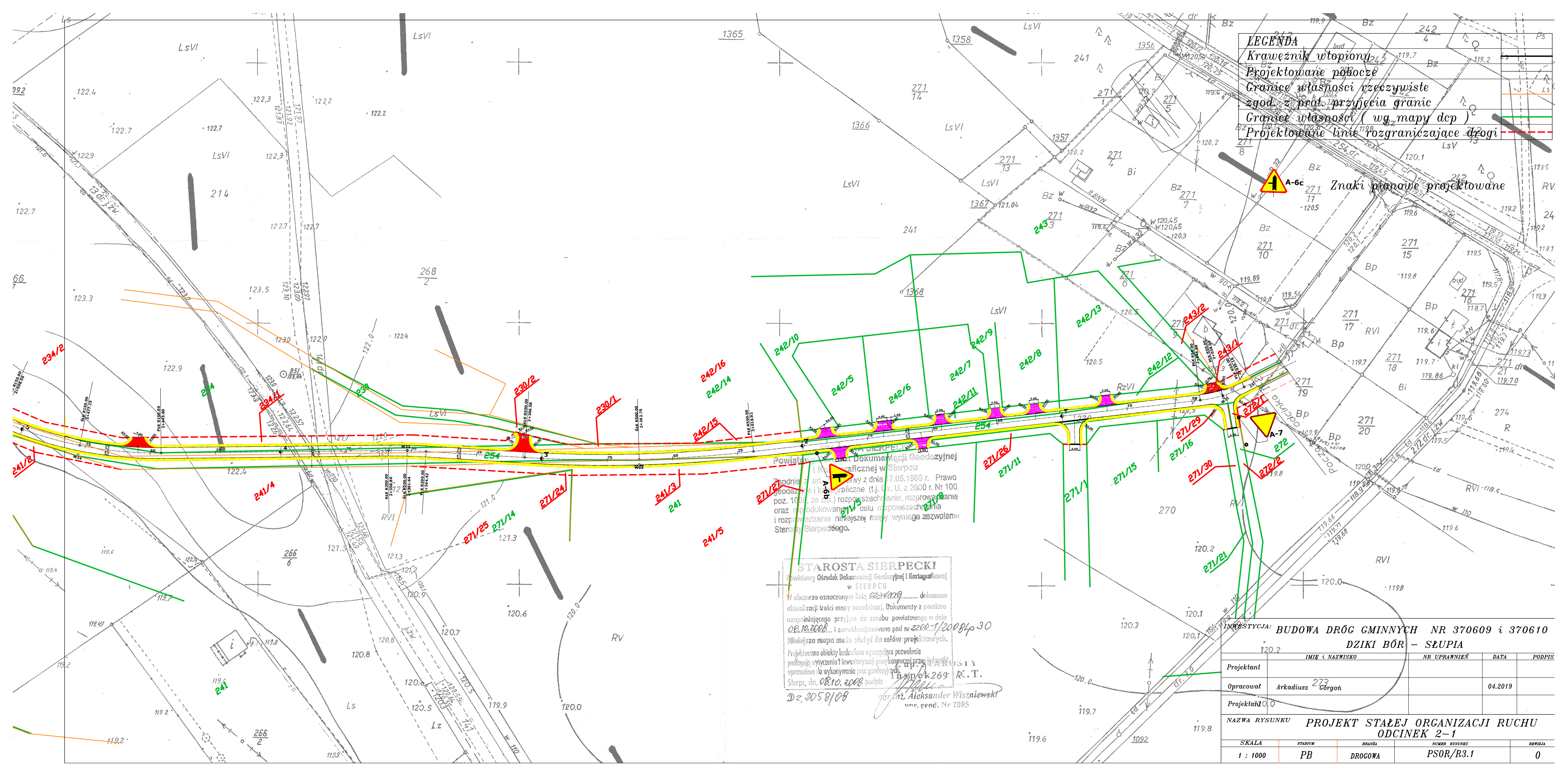


**LEGENDA**  
 Krawężnik wtopiony  
 Projektowane pobocze  
 Granice własności rzeczywiste zgod. z prot. przyjęcia granic  
 Granice własności (wg. mapy dep.)  
 Projektowane linie rozgraniczające drogi

**Znaki pionowe projektowane**  
 A-6c  
 A-7  
 A-7b



Powiatowy Biuro Dokumentacji Geodezyjnej i Kartograficznej w SIERPCU  
 Zgodnie z art. 17, § 1 pkt 1 Prawo Geodezyjne i Kartograficzne (t.j. Dz. U. z 2000 r. Nr 100, poz. 1010, ze zm.) rozpowszechnienie, rozprowadzanie oraz reprodukcowanie w celu rozpowszechnienia i rozprowadzania niniejszej mapy wymaga zezwolenia Starosty Sierpeckiego.

**STAROSTA SIERPECKI**  
 Powiatowy Ośrodek Dokumentacji Geodezyjnej i Kartograficznej w SIERPCU  
 W obszarze oznaczonym linią czerwoną... dokonano aktualizacji treści mapy zasadniczej. Dokumenty z pomiaru uzupełniającego przyjęto do zasobu powiatowego w dniu 08.10.2008... i zarejestrowano pod nr 2200-1/2008/p 30.  
 Niniejsza mapa może służyć do celów projektowych.  
 Projektowane obiekty budowlane wymagające pozwolenia podlegają wytyczeniu i instalacji przykrojowej przez jednostkę uprawnioną do wykonywania prac geodezyjnych.  
 Sierpc, dn. 08.10.2008 podpis *[Podpis]*  
 mgr inż. Aleksander Wiszniewski  
 mgr. geod. Nr 2085

INWESTYCJA: BUDOWA DRÓG GMINNYCH NR 370609 i 370610  
 DZIKI BÓR – SZUPIA

IMIE & NAZWISKO	NR UPRAWNIEN	DATA	PODPIS
Projektant			
Opracował	Arkadiusz Córçon	04.2019	
Projektant O.O			

NAZWA RYSUNKU: PROJEKT STAŁEJ ORGANIZACJI RUCHU  
 ODCINEK 2-1

SKALA	STADIUM	BRANŻA	NUMER RYSUNKU	REWIZJA
1 : 1000	PB	DROGOWA	PSOR/R3.1	0