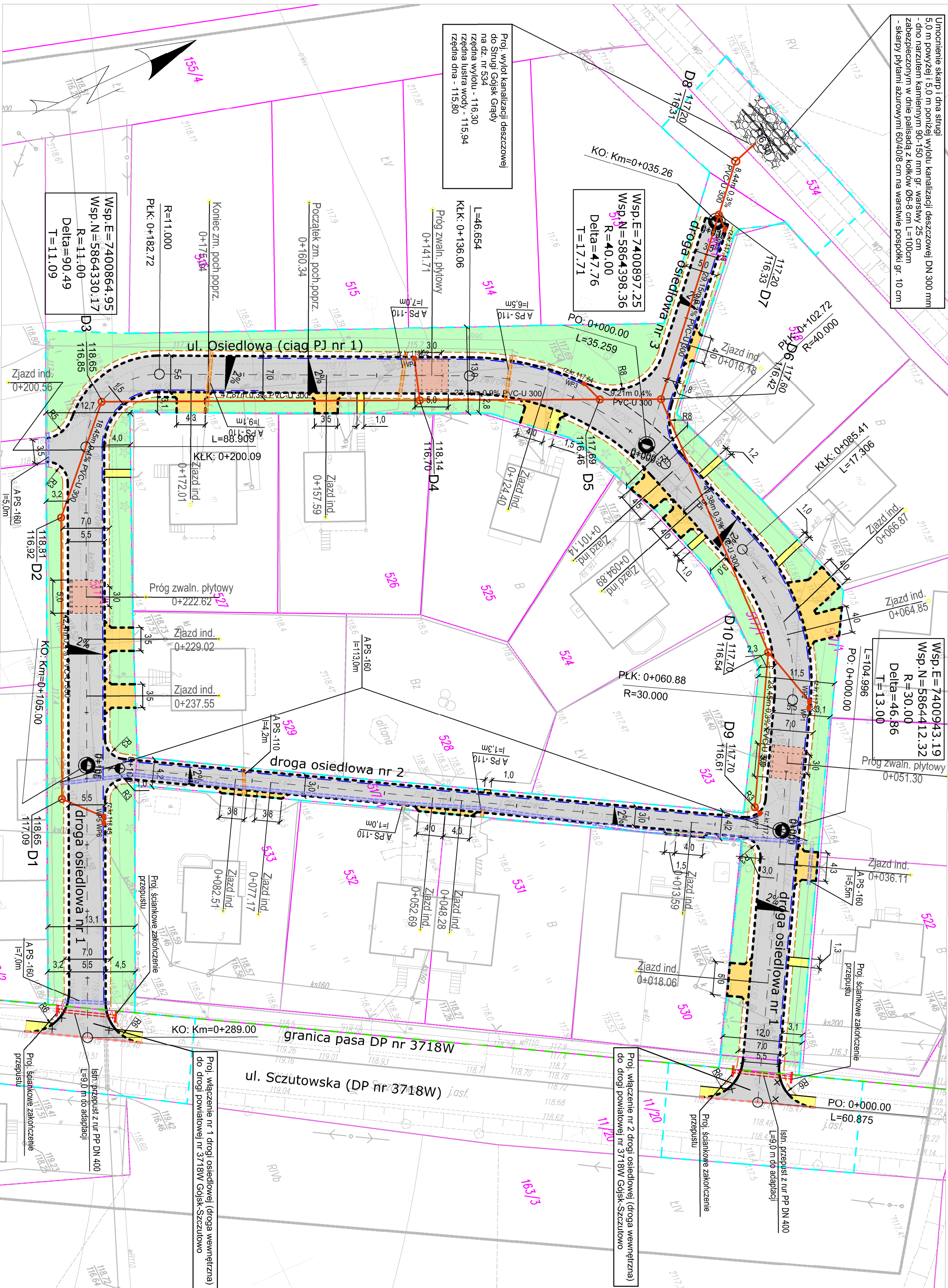


Umocnienie skarp i dna strugi
5.0 m powyżej i 5.0 m poniżej wylotu kanalizacji deszczowej DN 300 mm
- dno narzutem kamiennym 90-150 mm gr. warstwy 25 cm
- zabezpieczonym w dnie pałisada z kokow Ø6-8 cm L=100cm
- skarpę płytami azurowymi 60/40/8 cm na warstwie pospółki gr. 10 cm

Proj. wylot kanalizacji deszczowej
do Strugi Gójsk Grady
na dz. nr 534
rzędna wylotu - 116.30
rzędna lustra wody - 115.94
rzędna dna - 115.80

Wsp. E = 7400897.25
Wsp. N = 5864398.36
R = 40.00
Delta = 47.76
T = 17.71

Wsp. E = 7400943.19
Wsp. N = 5864412.32
R = 30.00
Delta = 46.86
T = 13.00



LEGENDA
BRANŻA DROGOWA

- Granica nieruchomości
- Granica opracowania
- Granica pasa drogowego drogi powiatowej nr 3718W
- Krawężń jezdni dróg osiedlowych (ciągi pieszo-jezdne)
- obramowanie opornikiem bet. 12x25cm
- Krawężń jezdni włączenia nr 1 i 2 do DP nr 3718W
- obramowanie krawężnikiem bet. 15x30 cm wystającym
- Krawężń jezdni DP nr 3718W na długości proj. włączeń nr 1 i 2
- obramowanie krawężnikiem bet. najładowym 15x22cm
- Krawężń chodnika - obramowanie obrzeżem bet. 8x30cm
- Krawężń pobocza wzmocnionego kruszywem łamany 0/31,5
- Ściek przykrawężnikowy z 2 rzędów kostki bet.
- Jezdnia ciągu pieszo-jezdnego z kostki bet., kolor szary
- Jezdnia ciągu pieszo-jezdnego z kostki bet. na wyniesieniach
- progi zwalniające płytowe na niepełnej szer. jezdni, kolor czerwony
- Zjazdy indywidualne z kostki bet., kolor szary
- Chodnik/dochódzie do furtki z kostki bet.
- Zieleni niska

- BRANŻA SANITARNA
- Sieć kanalizacji deszczowej z rur PVC-U 300
 - Studnie rewizyjne kanalizacji deszczowej bet. DN 1000 mm
 - Studzienki ściekowe kanalizacji deszczowej DN 500 mm z osadnikiem

Niniejsza mapa stanowi wydruk komputerowy mapy elektronicznej do celów projektowych, wykonanej przez uprawnionego geodetę inż. Jacka Kratkowskiego upr. 20263, zarejestrowanej pod nr P.1427.2015.1393 i zatwierdzonej w Powiatowym Ośrodku Dokumentacji Geodezyjnej Kartograficznej w Sierpcu w dn. 21.10.2015r.

Nazwa zadania: Budowa dróg osiedlowych w m. Gójsk		Data: Opracowanie: MRZESIEN 2019			
Faza projektu: Projekt zagospodarowania terenu		Rys./nr: 2			
PROJEKT WYKONAWCZY					
Temat: Projekt zagospodarowania terenu		Skala: 1:500			
Lp.	Nazwisko i Imię	Stanowisko	Branża	Nr uprawnień	Podpis
1	Michał Pakiela	Projektant	Drogowa	MAZ/0172/ POOD/11	
2	Piotr Pakiela	Projektant	Sanitarna	MAZ/0452/ POOS/08	