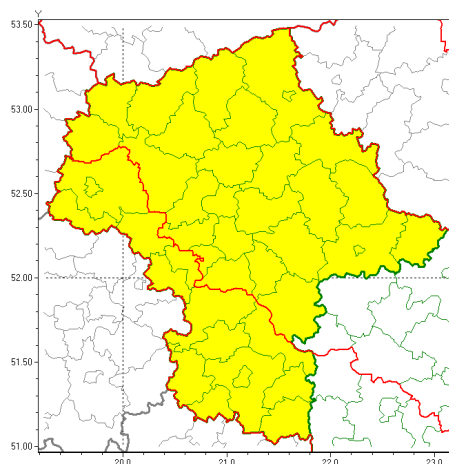




### Zasięg ostrzeżeń w województwie

Oblodzenie  
2019-02-21 11:40



## WOJEWÓDZTWO MAZOWIECKIE OSTRZEŻENIA METEOROLOGICZNE ZBIORCZO NR 28 WYKAZ OBLODZENIA I ZAMARZANIA WZROZNIENIA o godz. 11:40 dnia 21.02.2019

<b>Zjawisko/Stopień zagrożenia</b>	Oblodzenie/1
<b>Obszar (w nawiasie numer ostrzeżenia dla powiatu)</b>	powiaty: białobrzeski(16), gostyniński(19), grodziski(17), grójecki(16), kozienicki(17), lipski(17), Płock(19), płocki(19), przysuski(16), Radom(16), radomski(16), sochaczewski(18), szydłowiecki(16), zwoleński(17), żyrardowski(16)
<b>Ważność</b>	od godz. 00:00 dnia 22.02.2019 do godz. 10:00 dnia 22.02.2019
<b>Prawdopodobieństwo</b>	80%
<b>Przebieg</b>	Prognozuje się zamrażanie mokrej nawierzchni dróg i chodników po opadach deszczu, deszczu ze śniegiem lub mokrego śniegu. Temperatura minimalna około -4°C, temperatura minimalna gruntu około -5°C.
<b>SMS</b>	IMGW-PIB OSTRZEŻENIA: OBLODZENIE/1 mazowieckie (15 powiatów) od 00:00/22.02 do 10:00/22.02.2019 temp. min. około -4 st., przy gruncie do -5 st., śniegu. Dotyczy powiatów: białobrzeski, gostyniński, grodziski, grójecki, kozienicki, lipski, Płock, płocki, przysuski, Radom, radomski, sochaczewski, szydłowiecki, zwoleński i żyrardowski.
<b>RSO</b>	Woj. mazowieckie (15 powiatów), IMGW-PIB wydał ostrzeżenie pierwszego stopnia o oblodzeniu
<b>Uwagi</b>	Po okresie ważności ostrzeżenia nadal prognozuje się ujemne temperatury powietrza.
<b>Zjawisko/Stopień zagrożenia</b>	Oblodzenie/1



<b>Obszar (w nawiasie numer ostrzeżenia dla powiatu)</b>	powiaty: ciechanowski(19), garwoliński(17), legionowski(17), łosicki(14), makowski(19), miński(18), mławski(19), nowodworski(17), ostrołęcki(18), Ostrołęka(18), ostrowski(17), otwocki(17), piaseczyński(17), płoński(18), pruszkowski(17), przasnyski(20), pułtuski(19), Siedlce(15), siedlecki(15), sierpecki(18), sokołowski(15), Warszawa(17), warszawski zachodni(17), węgrowski(18), wołomiński(18), wyszkowski(20), uroński(19)
<b>Ważność</b>	od godz. 19:00 dnia 21.02.2019 do godz. 09:00 dnia 22.02.2019
<b>Prawdopodobieństwo</b>	80%
<b>Przebieg</b>	Prognozuje się zamarzanie mokrej nawierzchni dróg i chodników po opadach deszczu ze śniegiem lub mokrego śniegu. Temperatura minimalna od -6°C do -4°C, temperatura minimalna gruntu od -7°C do -5°C.
<b>SMS</b>	IMGW-PIB OSTRZEŻENIE: OBLODZENIE/1 mazowieckie (27 powiatów) od 19:00/21.02 do 09:00/22.02.2019 temp. min. od -6 st. do -4 st., przy gruncie do -7 st., lisko. Dotyczy powiatów: ciechanowski, garwoliński, legionowski, łosicki, makowski, miński, mławski, nowodworski, ostrołęcki, Ostrołęka, ostrowski, otwocki, piaseczyński, płoński, pruszkowski, przasnyski, pułtuski, Siedlce, siedlecki, sierpecki, sokołowski, Warszawa, warszawski zachodni, węgrowski, wołomiński, wyszkowski i uroński.
<b>RSO</b>	Woj. mazowieckie (27 powiatów), IMGW-PIB wydał ostrzeżenie pierwszego stopnia o oblodzeniu
<b>Uwagi</b>	Po okresie ważności ostrzeżenia nadal prognozuje się ujemne temperatury powietrza.
<b>Dyrektor synoptyk IMGW-PIB</b>	Kamil Walczak

Opracowanie niniejsze i jego format, jako przedmiot prawa autorskiego podlega ochronie prawnej, zgodnie z przepisami ustawy z dnia 4 lutego 1994r o prawie autorskim i prawach pokrewnych (dz. U. z 2006 r. Nr 90, poz. 631 z późn. zm.).  
Wszelkie dalsze udostępnianie, rozpowszechnianie (przedruk, kopiowanie, wiadomości sms) jest dozwolone wyłącznie w formie dosłownej z bezwzględnym wskazaniem źródła informacji tj. IMGW-PIB.