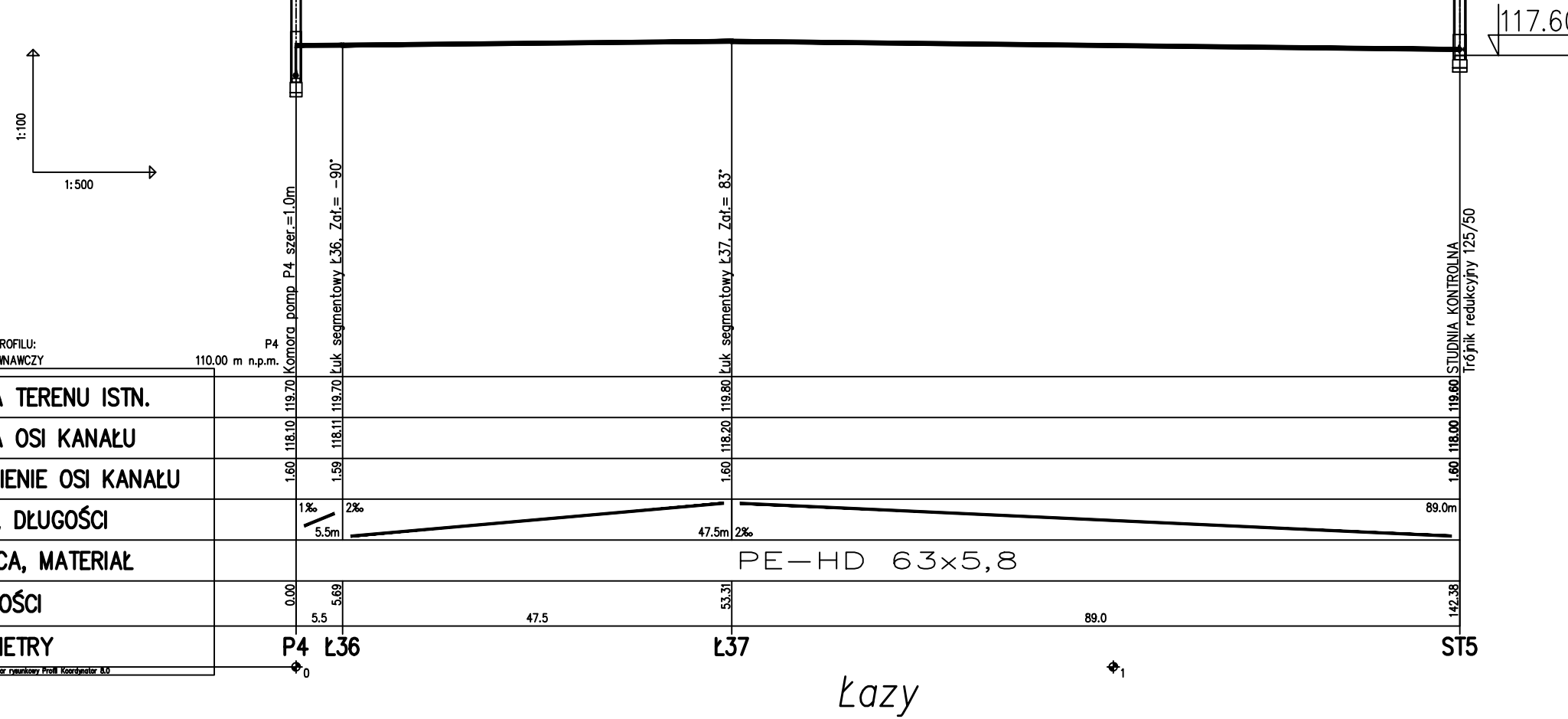




**UWAGI:**  
 Studzienki – wg rys. szczegółowego.  
 Pompownia przydomowa – wg rys. szczegółowego.



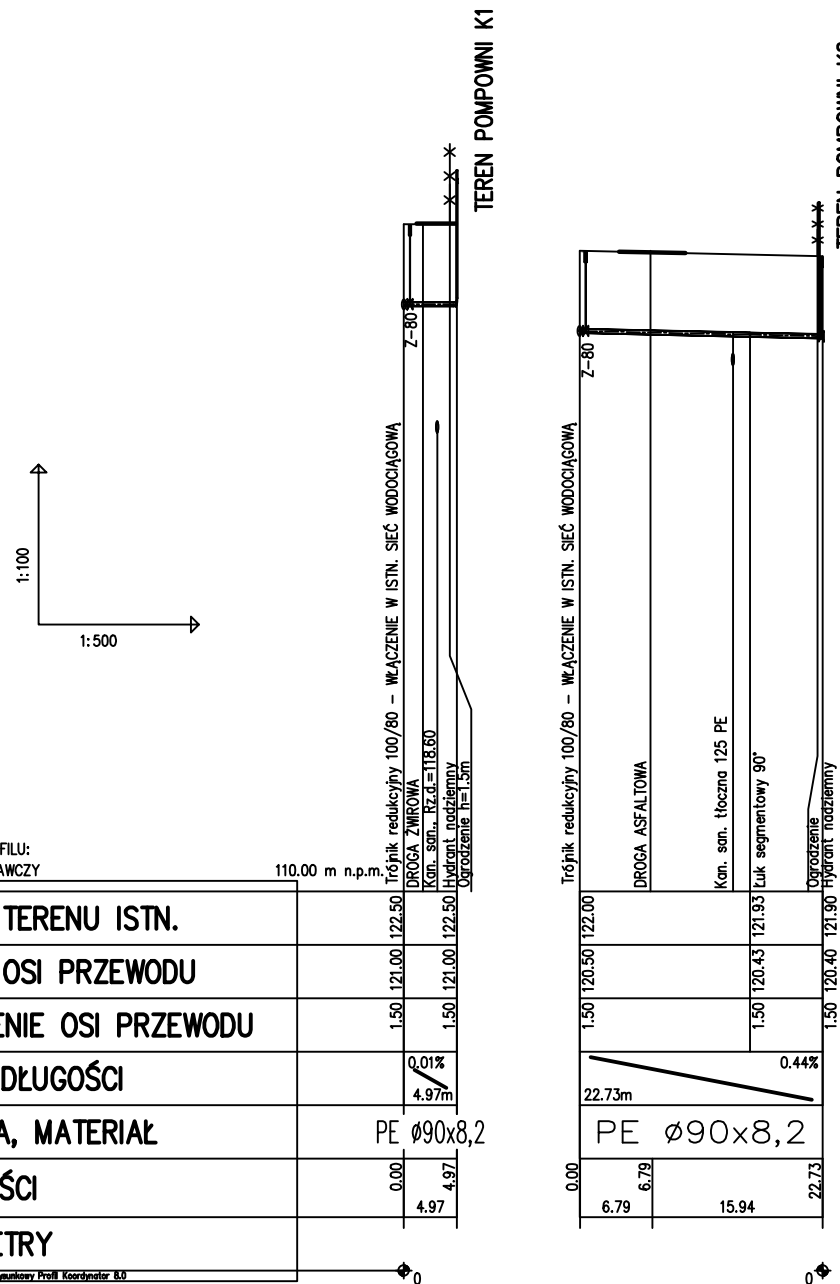
OZNACZENIE PROFILU:  
 POZIOM PORÓWNAWCZY

RZĘDNA TERENU ISTN.	110,00	118,10	118,70	119,60	119,60	118,00	118,60	119,60	142,38
RZĘDNA OSI KANAŁU	1,60	1,59	1,58	1,57	1,56	1,55	1,54	1,53	1,52
ZAGŁĘBIENIE OSI KANAŁU	1,60	1,59	1,58	1,57	1,56	1,55	1,54	1,53	1,52
SPADKI, DŁUGOŚCI		1‰	2‰	2‰	2‰	2‰	2‰	2‰	2‰
ŚREDNICA, MATERIAŁ		PE-HD 63x5,8							
ODLEGŁOŚCI	0,00	5,5	47,5	53,3	89,0				
HEKTOMETRY	P4	L36	L37		S75				

**PROFILE KANALIZACJI TŁOCZNEJ  
 PROFIL NR 9  
 (z pompowni P4)**

<b>"ProEko"</b>		PRZEDSIĘBIORSTWO INŻYNIERSKIE spółka jawna	
INWESTOR GMINA SZCZUTOWO, ul. Lipowa 5			
Nazwa inwestycji "BUDOWA SIECI KANALIZACJI SANITARNEJ NA TERENACH AGNIESZKOWO-LAZY-GÓJSK GM. SZCZUTOWO"			
Faza	Obiekt	Nr rysunku	
P.B.-W.	KANALIZACJA SANITARNA AGNIESZKOWO-LAZY-GÓJSK	30	
Skala	Treść rys.	Ilość rys.	
1:100	PROFILE KANALIZACJI TŁOCZNEJ PROFIL NR 9 (z pompowni P4)	42	
Branża	FUNKCJA	IMIĘ I NAZWISKO	NR UPRAWNIENI
W-K	Autor proj.	mgr inż. Barbara Lewandowska	KUP/0070/POOS/15
Data	Opracował	inż. Dawid Nocon	
20.06.2016	Sprawił	inż. Kazimierz Karkowski	KI-II-7342-50/98
Nr archiw.			
731/14			

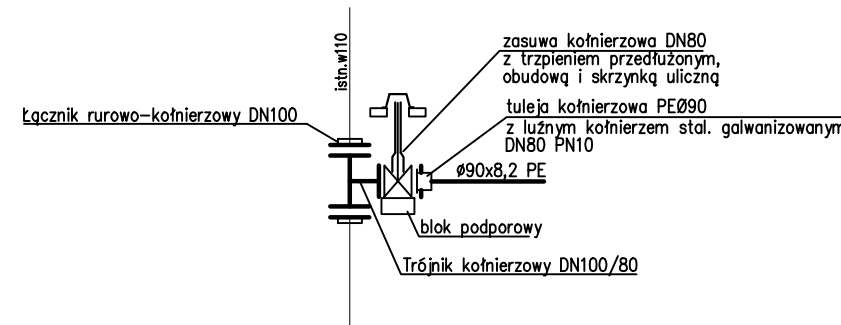
DZ. NR 168 | DZ. NR 115 | DZ. NR 95



OZNACZENIE PROFILU:  
 POZIOM PORÓWNAWCZY

RZĘDNA TERENU ISTN.	110,00	120,50	122,00	122,00	121,50	121,50	121,50	121,50	121,50
RZĘDNA OSI PRZEWODU	1,50	1,50	1,50	1,50	1,50	1,50	1,50	1,50	1,50
ZAGŁĘBIENIE OSI PRZEWODU	1,50	1,50	1,50	1,50	1,50	1,50	1,50	1,50	1,50
SPADKI, DŁUGOŚCI		0,01‰	0,44‰	0,44‰	0,44‰	0,44‰	0,44‰	0,44‰	0,44‰
ŚREDNICA, MATERIAŁ		PE Ø90x8,2							
ODLEGŁOŚCI	0,00	4,97	22,73	6,79	15,94				
HEKTOMETRY	P4	L36	L37		S75				

**SZCZEGÓŁ WŁĄCZENIA DO SIECI WODOCIĄGOWEJ**



**UWAGA:**

- Przyłącza wykonać z rur PE 90x8,2 SDR 11.
- Nad przewodem umieścić taśmę znacznikową w kolorze niebieskim z wtopioną wkładką metaliczną lub kabel 2,5mm<sup>2</sup> celem radiolokalizacji.
- W przypadku zastosowania rur z wtopionym drutem wskaźnikowym, nad proj. przewodem, w odległości 50 cm, ułożyć taśmę sygnalizacyjną w kolorze niebieskim.

**PROFILE PRZYŁĄCZY WODY  
 DO POMPOWNI**

<b>"ProEko"</b>		PRZEDSIĘBIORSTWO INŻYNIERSKIE spółka jawna	
INWESTOR GMINA SZCZUTOWO, ul. Lipowa 5			
Nazwa inwestycji "BUDOWA SIECI KANALIZACJI SANITARNEJ NA TERENACH AGNIESZKOWO-LAZY-GÓJSK GM. SZCZUTOWO"			
Faza	Obiekt	Nr rysunku	
P.B.-W.	KANALIZACJA SANITARNA AGNIESZKOWO-LAZY-GÓJSK	31	
Skala	Treść rys.	Ilość rys.	
1:100	PROFILE PRZYŁĄCZY WODY DO POMPOWNI	42	
Branża	FUNKCJA	IMIĘ I NAZWISKO	NR UPRAWNIENI
W-K	Autor proj.	mgr inż. Barbara Lewandowska	KUP/0070/POOS/15
Data	Opracował	inż. Dawid Nocon	
20.06.2016	Sprawił	inż. Kazimierz Karkowski	KI-II-7342-50/98
Nr archiw.			
731/14			