

# MAPA ZASADNICZA

Skala 1 : 1000

# 13

woj. mazowieckie 14  
pow. sierpecki 1427  
gmina Szczutowo-142706\_2  
obręb Białasy-142706\_2.0002  
działka 229

Poświadcza się zgodność niniejszej kopii z treścią materiału państwowego zasobu geodezyjnego i kartograficznego	
Organ prowadzący państwowy zasób geodezyjny i kartograficzny	STAROSTA SIERPECKI
Nazwa materiału zasobu	MAPA ZASADNICZA
Identyfikator ewidencyjny materiału zasobu	P.1427.2012.409
Data wykonania kopii	07 07 2015
Imię, nazwisko i podpis osoby reprezentującej organ	<i>Dariusz Tomaszewski</i> INSPEKTOR

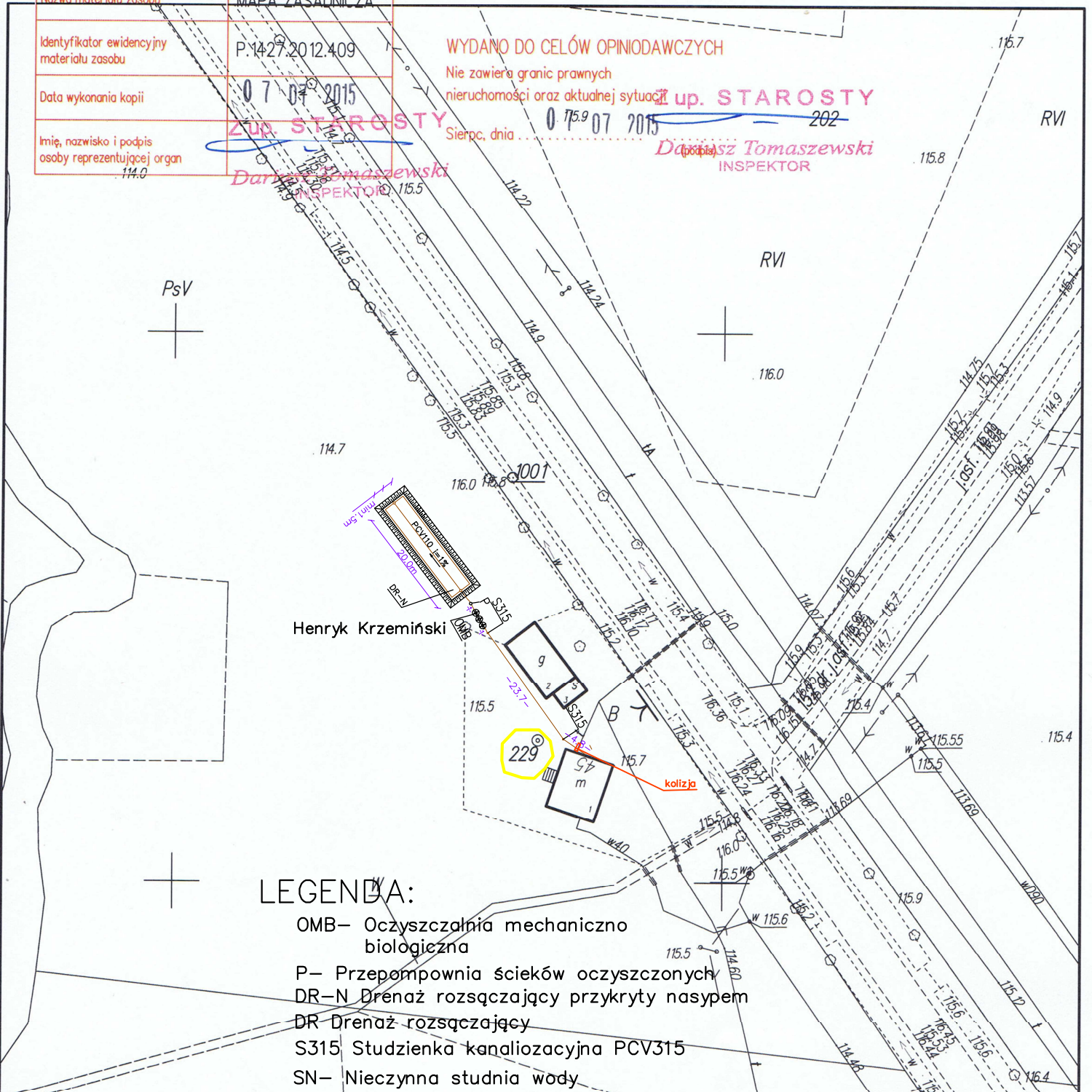
WYDANO DO CELÓW OPINIODAWCZYCH

nie zawiera granic prawnych

nieruchomości oraz aktualnej sytuacji up. STAROSTY

Sierpc, dnia 07 07 2015

*Dariusz Tomaszewski*  
INSPEKTOR



## LEGENDA:

- OMB- Oczyszczalnia mechaniczno biologiczna
- P- Przepompownia ścieków oczyszczonych
- DR-N Drenaż rozsączający przykryty nasypem
- DR Drenaż rozsączający
- S315 Studzienka kanalizacyjna PCV315
- SN- Nieczynna studnia wody

<b>JRP INSTALACJE</b>				Nazwa obiektu budowlanego: <b>Przydomowe oczyszczalnie ścieków</b>	
09-200 SIERPC, UL. MICKIEWICZA 53, TEL. 604974472				Adres obiektu budowlanego: <b>Białasy dz. nr 3,100,26,28,32,124/2,198/1, 99/2,121/1,59/3,59/4,140/4,136,143/1,231/7,229,212/2,199/1,37,38 242/2,226/3</b>	
projektował	mgr inż. Waldemar Lis upr. bud. nr MAZ/0259/PWOS/10	data: 2015	podpis	Tytuł rysunku: <b>Plan sytuacyjny oczyszczalni przydomowych</b>	Nr rys. <b>1.13</b>
sprawdził				Skala: x y <b>1:1000 1:1000</b>	Branża: <b>Sanitarna</b>