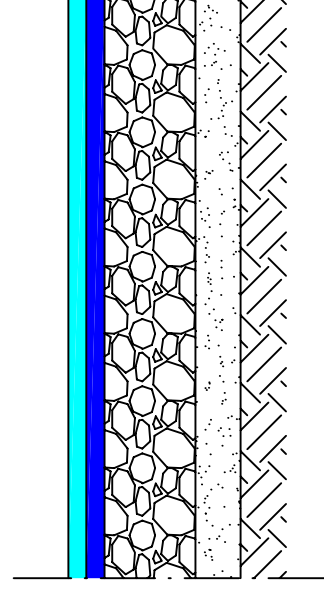
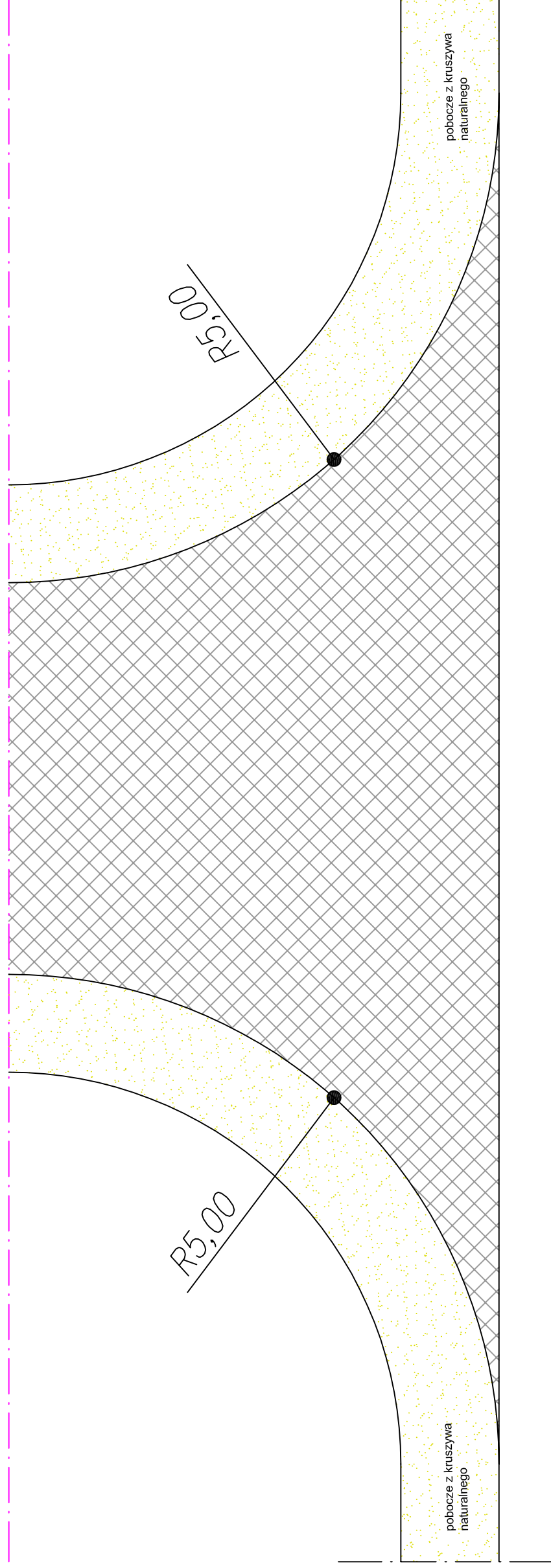


ZJAZD PUBLICZNY

1,00 wg zestawienia 1,00

Granica pasa drogowego

Granica pasa drogowego



Warstwa ścierna z AC 8S gr. 4cm
 Warstwa wiążąca z AC 11W gr. 4cm
 Podbudowa z kruszywa łamanego 0/31,5 gr. 20 cm
 Warstwa odsączająca z piasku gr. 10 cm

Nazwa i adres obiektu
Budowa dróg gminnych Karlewo - Słupia (odcinek drogi 370609 od km 0+000 do km 2+298,07 i odcinek drogi 370622W od km 0+000 do km 2+323,15)

09-200 Sierpc, Plaski ul. Lpowa 7
 NIP 776-145-56-11 tel. 502-216-713

PRO **BUD**
 Firma Projektowa Usługowa "PROBUD"

PROJEKT BUDOWLANY

Temat: **PROJEKT ZJAZDU PUBLICZNEGO I DO LASU**

Lp.	Nazwisko i Imię	Stanowisko	Podpis
1	Piotr Górniak	Projektant	
2	Piotr Pakieła	Asystent Projektanta	
3	Michał Pakieła	Sprawdzający	

Data opracowania: maj 2013
 Rys./nr: 6.4
 Skala: 1:50