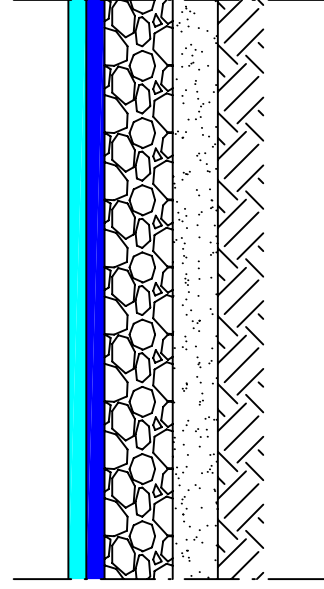
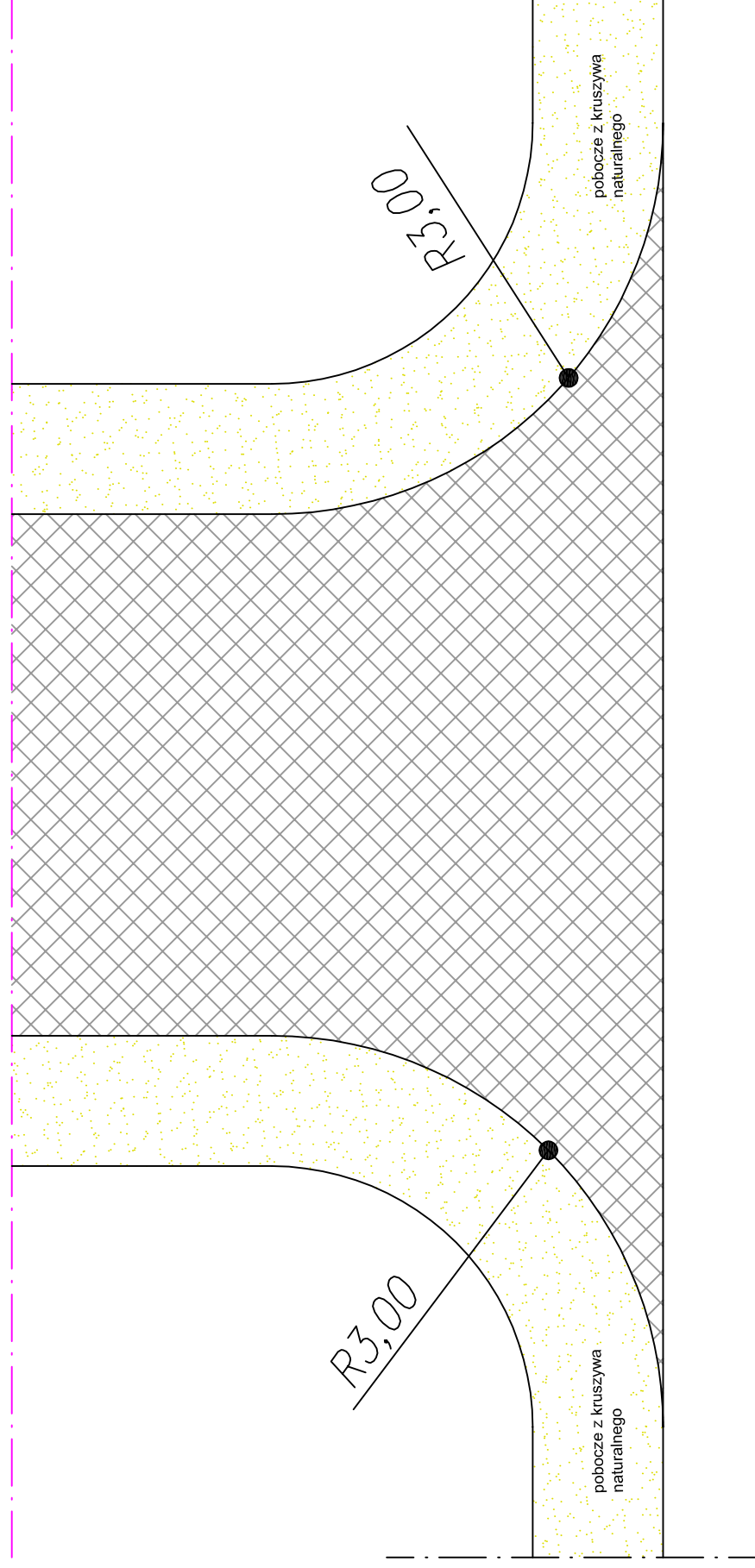


DROGA DOJAZDOWA

1,00 wg zestawienia 1,00

Granica pasa drogowego

Granica pasa drogowego



Warstwa ścierna z AC 8S gr. 4cm
 Warstwa wiążąca z AC 11W gr. 4cm
 Podbudowa z kruszywa łamanego 0/31,5 gr. 15 cm
 Warstwa odsączająca z piasku gr. 10 cm

PRO **BUD**
 Firma Projektowa
 Usługowa "PROBUD"

09-200 Stępc, Płaski ul. Lipowa 7
 NIP 776-145-56-11 tel. 502-216-713

Nazwa i adres obiektu		Budowa dróg gminnych Karlewo - Słupia (odcinek drogi 370609 od km 0+000 do km 2+298,07 i odcinek drogi 370622W od km 0+000 do km 2+323,15)	
Data opracowania		maj 2013	
Rys./nr		6.3	
Skala		1:50	
PROJEKT BUDOWLANY			
Temat: PROJEKT DROGI DOJAZDOWEJ			
Lp.	Nazwisko i imię	Stanowisko	Podpis
1	Piotr Górniak	Projektant	
2	Piotr Pakieła	Asystent Projektanta	
3	Michał Pakieła	Sprawdzający	