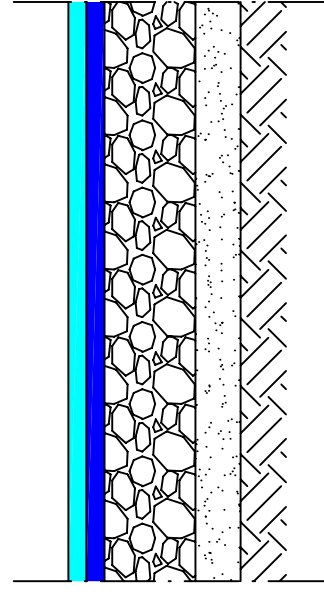
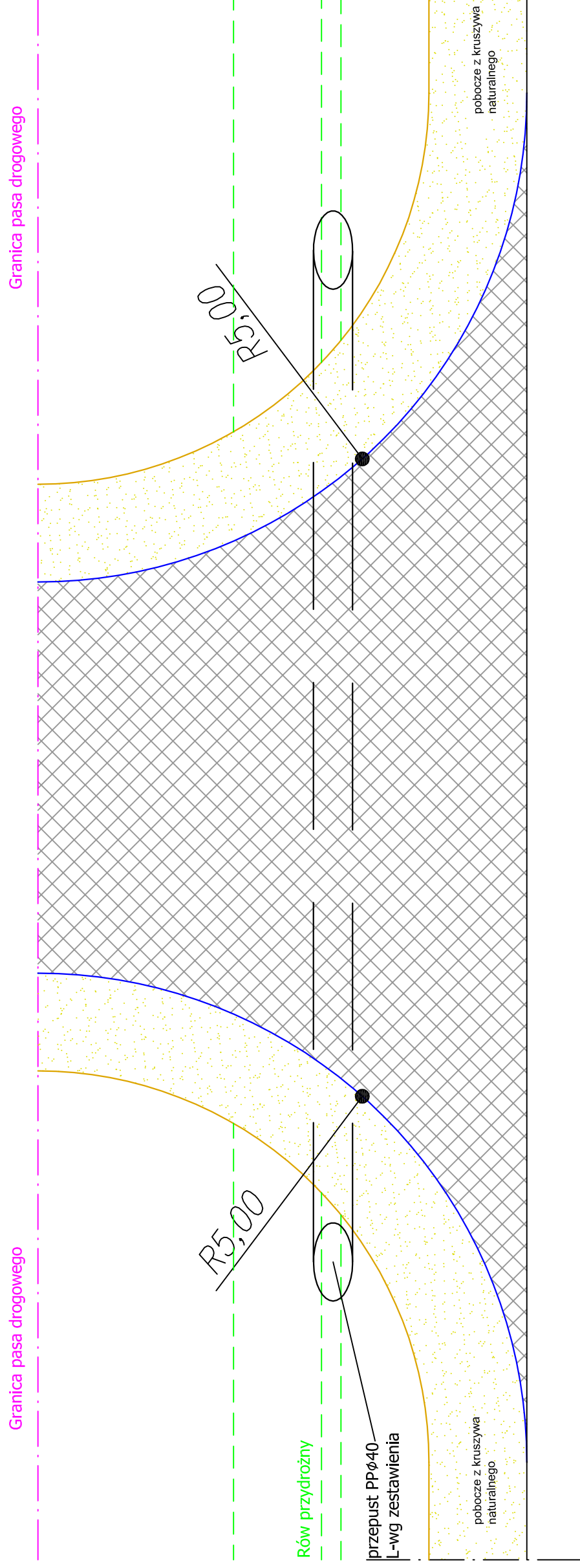


# ZJAZD PUBLICZNY I DO LASU LOKALIZACJA WG PZT

1,00      wg zestawienia      1,00



Warstwa ścierna z AC 8S gr. 4cm  
 Warstwa wiążąca z AC 11W gr. 4cm  
 Podbudowa z kruszywa łamanego 0/31,5 gr. 20 cm  
 Warstwa odsączająca z piasku gr. 10 cm

**PRO** **BUD**  
 Firma Projektowa Usługowa "PROBUD"  
 09-200 Sierpc, Plaski ul. Lpowa 7  
 NIP 776-145-56-11 tel. 502-216-713

Nazwa i adres obiektu		Budowa dróg gminnych Karlewo - Słupia ( odcinek drogi 370609 od km 0+000 do km 2+298,07 i odcinek drogi 370622W od km 0+000 do km 2+323,15)	
Data opracowania		maj 2013	
Rys.nr		6.2	
Skala		1:50	
<b>PROJEKT BUDOWLANY</b>			
Temat: <b>PROJEKT ZJAZDU PUBLICZNEGO I DO LASU</b>			
L.p.	Nazwisko i imię	Stanowisko	Podpis
1	Piotr Górniak	Projektant	
2	Piotr Pakieła	Asystent Projektanta	
3	Michał Pakieła	Sprawdzający	