

OPIS PRZEDMIOTU ZAMÓWIENIA

1. Przedmiot zamówienia.

Przedmiotem niniejszego Opisu Przedmiotu Zamówienia (zwanego dalej OPZ) są warunki techniczne i wymagania stanowiące podstawę do zabezpieczenia antykorozyjnego elementów komin (pomosty + drabinka) kotłowni znajdującej się na terenie Zakładu Ciepłowniczego przy ul. Kiczury 10 w Sanoku.

2. Zakres prac objętych zamówieniem.

Zakres rzeczowy wykonania przedmiotu zamówienia polega na:

- wyczyszczeniu pomostu dolnego i dwóch części obsługowych oraz drabinki;
- odtłuszczeniu i pomalowaniu konstrukcji stalowych;
- oraz na wykonaniu niezbędnych prac przygotowawczych i porządkowych.

3. Wymagania ogólne.

- a) Zapewnienie niezbędnych materiałów, narzędzi i kwalifikowanego personelu leży po stronie Wykonawcy.
- b) Zamawiający zapewni Wykonawcy swobodny wjazd i wyjazd na teren prowadzenia prac budowlanych.
- c) Wykonawca musi udzielić minimum 24 miesięcznej gwarancji na wykonane zabezpieczenie antykorozyjne.
- d) Wykonawca wykona zabezpieczenie antykorozyjne zgodnie wytycznymi technologicznymi producenta zastosowanych materiałów.
- e) Wykonawca odpowiedzialny jest za zabezpieczenie terenu budowy przed dostępem osób postronnych oraz zobowiązany jest przestrzegać wszystkich przepisów bhp, p.poż oraz innych regulaminów obowiązujących na terenie Zakładu Ciepłowniczego SPGK Sanok.
- f) Zamawiający udostępni zainteresowanym oferentom możliwość przeprowadzenia wizji lokalnej po uprzednim telefonicznym kontakcie. Osoba do kontaktu: Pani Katarzyna Michałkiewicz tel. (13) 46 47 877.

4. Wymagane dokumenty.

Instrukcja utrzymania zabezpieczenia antykorozyjnego – najpóźniej do dnia odbioru robót.

Dokumenty potwierdzające jakość zastosowanych materiałów.

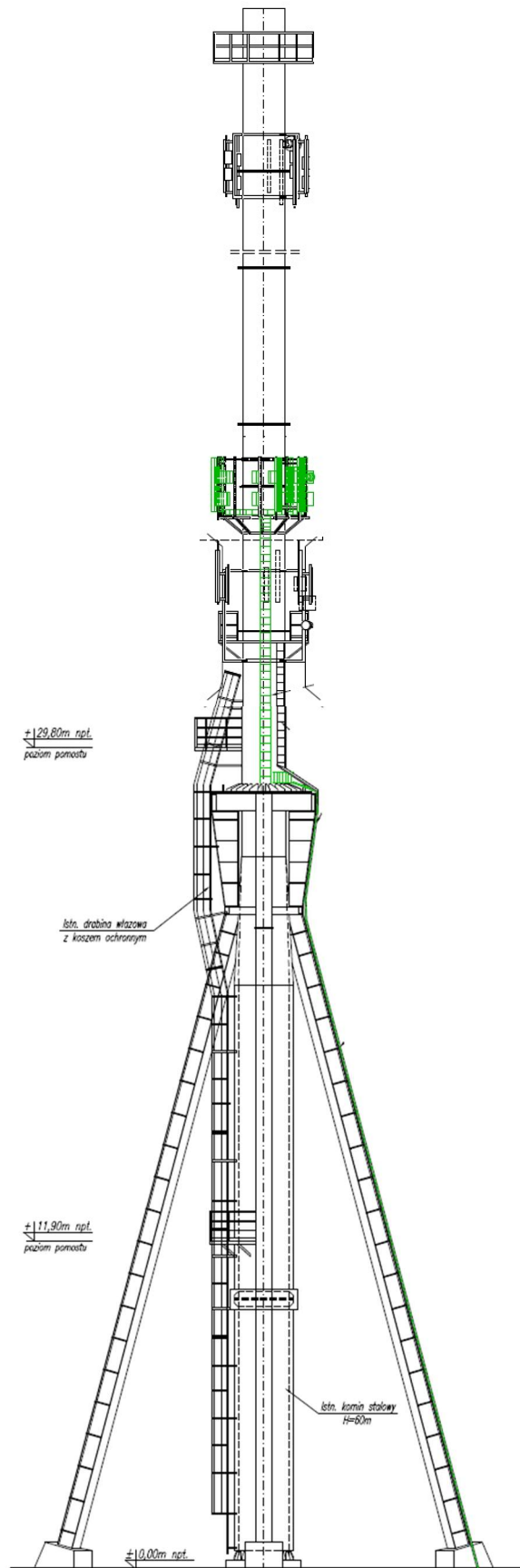
5. Opis szczegółowy przedmiotu zamówienia.

5.1. Opis stanu obecnego.

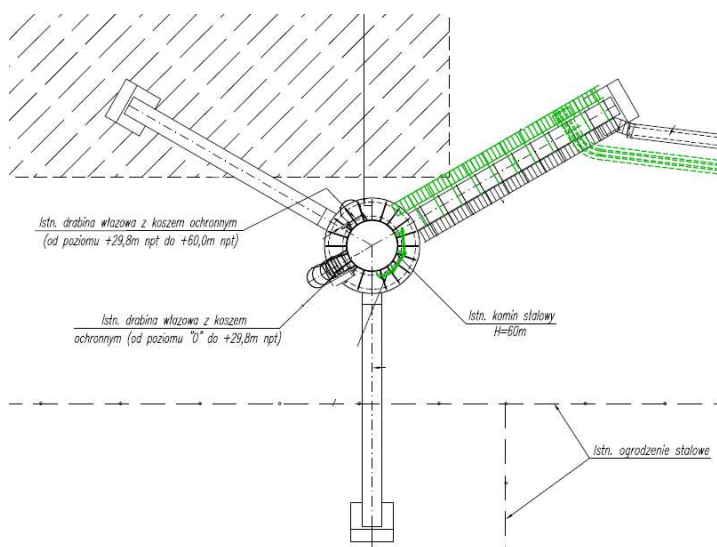
Przedmiotem opracowania jest drabinka (długość 36 m) oraz pomost dolny (11,90 m npt.) wraz z dwiema częściami obsługowymi (29,80 m i 58,00 m npt.) przy wolnostojącym kominie stalowym o średnicy zewnętrznej D1/D2= 1,62m/ 2.130m (1.93m) i wysokości całkowitej 60,0 m, zlokalizowanym w Sanoku przy ul. Kiczury 10. Komin stanowi cylindryczny przewód podparty w poziomie +27.98 trójnogiem.

Komin pokazano na rysunku nr 1 i 2.

Rysunek 1. - Komin



Rysunek 2. – Przekrój poziomy komina



5.2. Zakres prac do wykonania:

5.2.1. Prace czyszczące

- a) wyczyszczenie pomostu dolnego i dwóch części obsługowych oraz drabinki przez szrotkowanie mechaniczne do 3 stopnia czystości;
- b) odłuszczenie konstrukcji kratowych rozcieńczalnikami odpowiednimi do danej nawierzchni.

5.2.2. Prace malarskie:

- a) Dwukrotne gruntowanie powierzchni farbą poliwinylową (termoodporną) lub farbą chlorokauczukową do gruntowania przeciwrdzewną chromianową czerwoną tlenkową;
- b) Dwukrotne malowanie konstrukcji kratowych emalią chlorokauczukową (chemoodporną) ogólnego zastosowania (z połyskiem);
- c) Dwukrotne malowanie elementów metalowych, kratki, drzwiczek wentylacyjnych farbą olejną kolor dobrany do istniejącego.

5.2.3. Uprzątnięcie terenu wraz z wywozem śmieci.