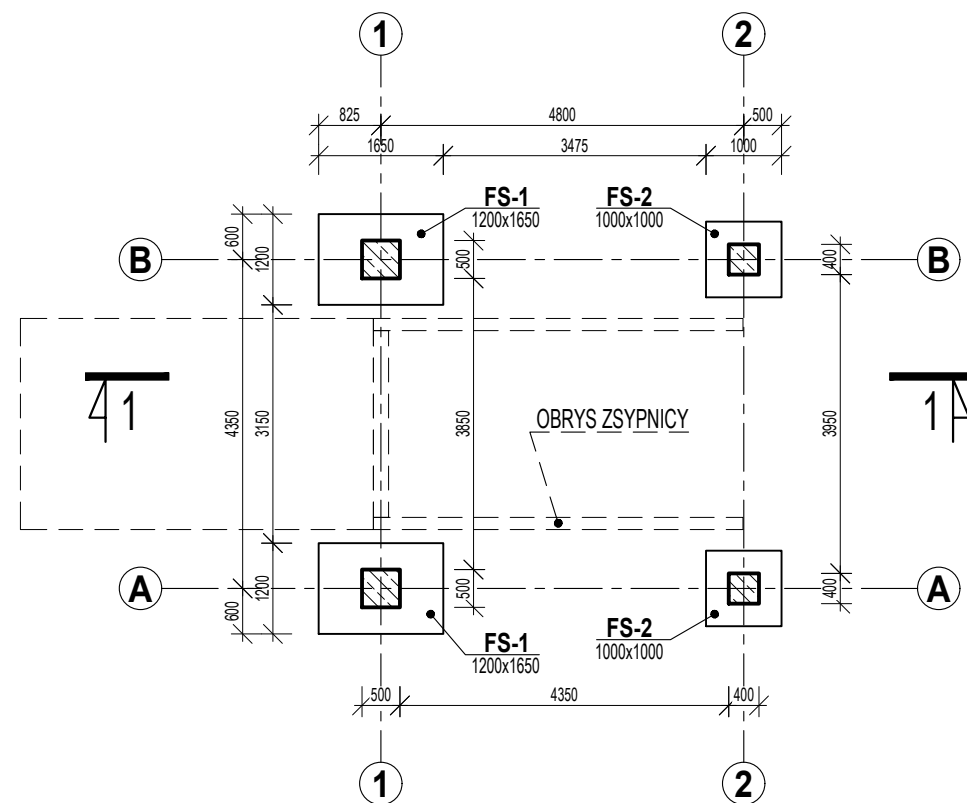


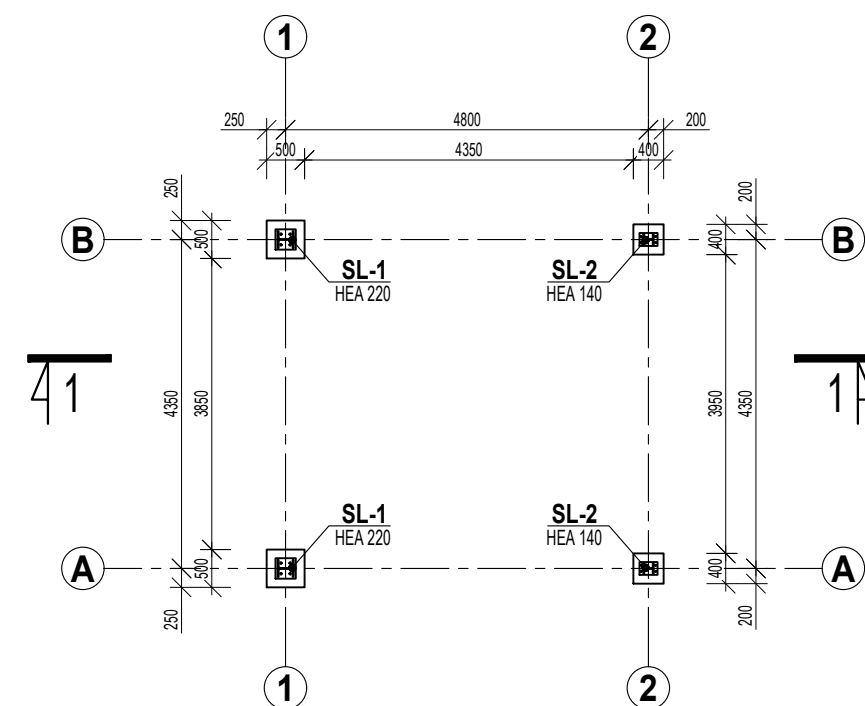
Rys. 1. RZUTY FUNDAMENTÓW I PRZYZIEMIA

skala 1:100


RZUT FUNDAMENTÓW



RZUT PRZYZIEMIA

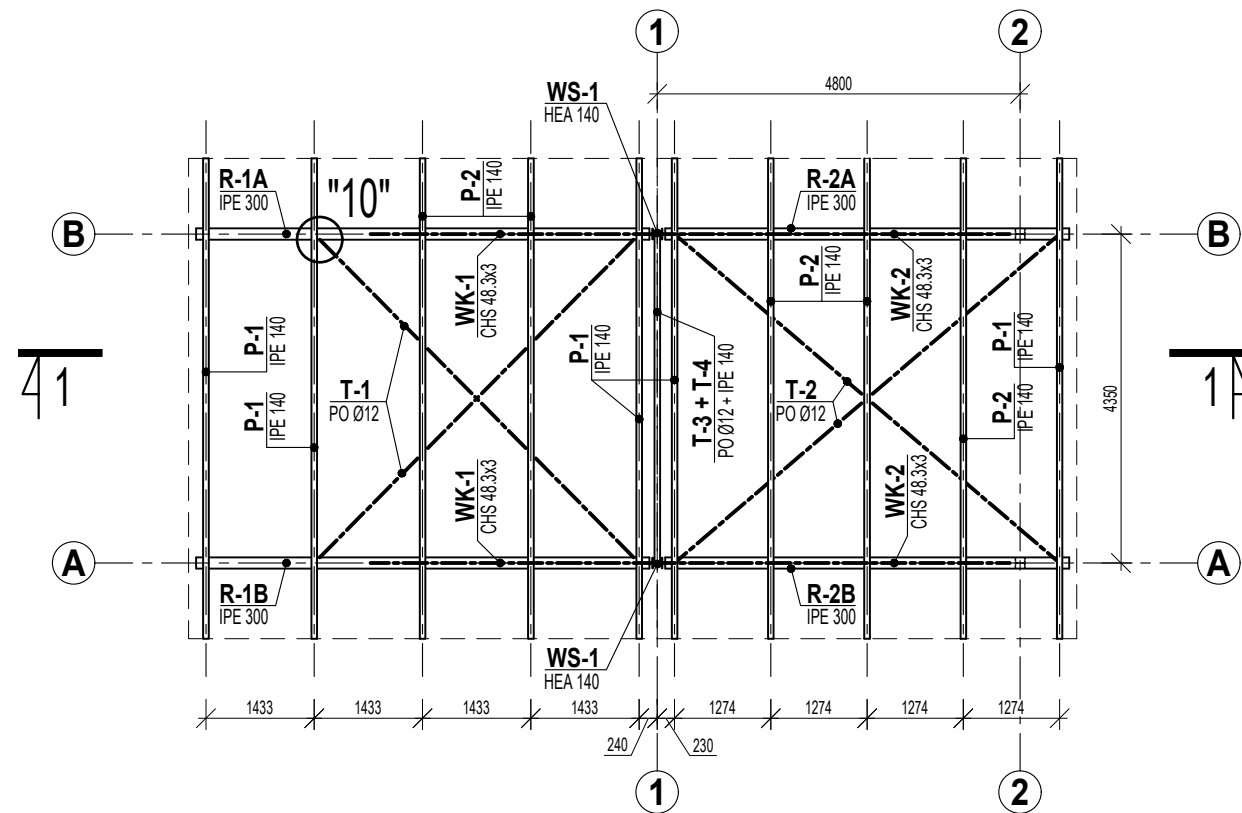


MATERIAŁY:	
BETON:	C20/25
STAL ZBROJ.:	B (RB 500W)
STAL PROFIL.:	S235

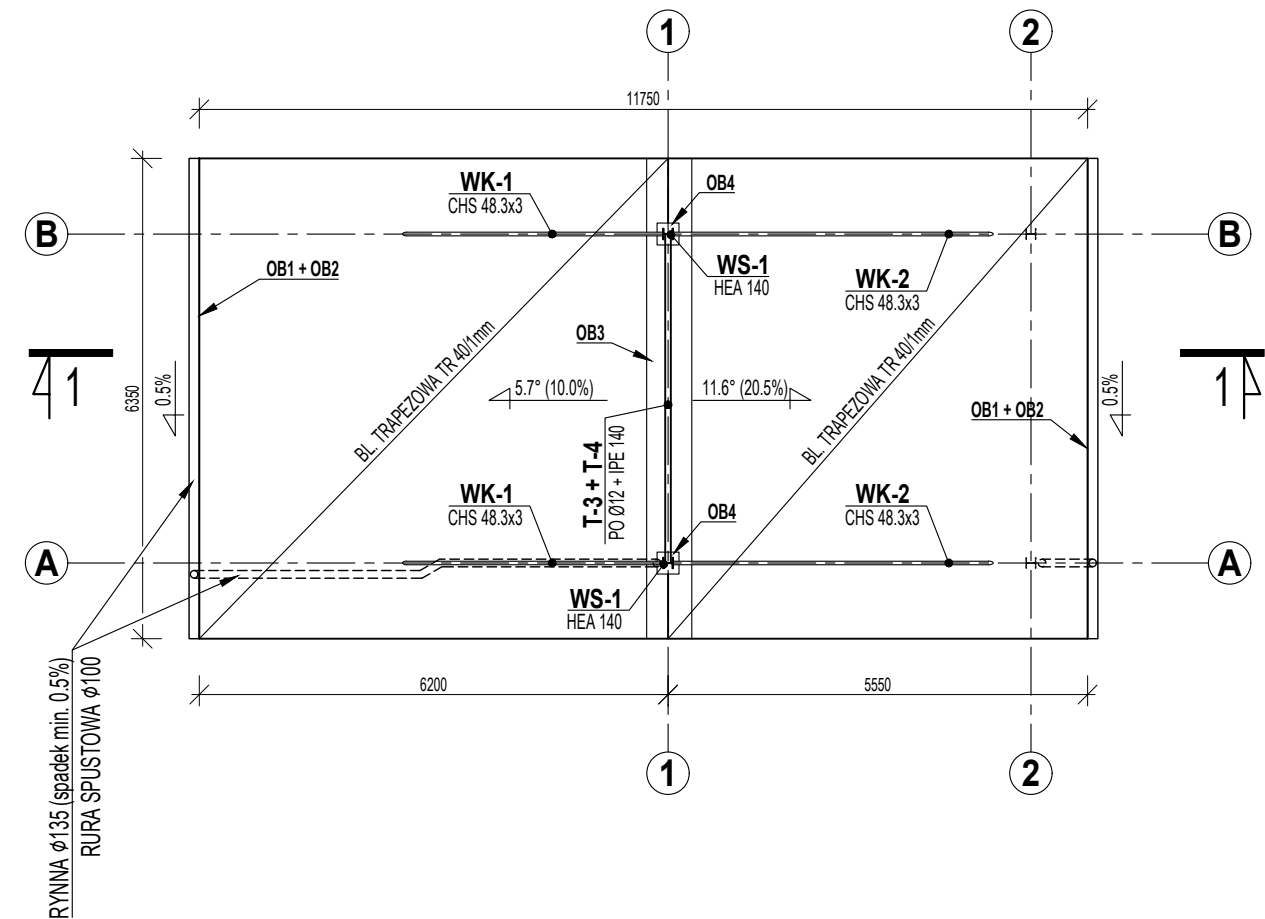
Projektował:	mgr inż. Marcin OSTROWSKI	upr. nr. PDK/0040/PWOK/14	 <p>35-083 Rzeszów ul. Saletyńska 7 tel./fax 17 87-13-612 603-587-200; 695-620-740</p>
Opracował:			
Sprawdził:	dr inż. Wiesław KUBISZYN	upr. nr. B-241/94	
Investor:	SANOCKIE PRZEDSIĘBIORSTWO GOSPODARKI KOMUNALNEJ Sp. z o.o. 38-500 Sanok, ul. Jana Pawła II 59		Skala: 1:100
Adres obiektu:	38-500 SANOK, ul. Kiczury 10		Data: 2019.01.
Zadanie:	PROJEKT REMONTU WIATY STALOWEJ NAD ZSYPNICĄ		Branża: K
Treść rysunku:	RZUTY FUNDAMENTÓW I PRZYZIEMIA		Nr rys: 1.

Rys. 2. RZUT KONSTRUKCJI DACHU i RZUT DACHU
skala 1:100


RZUT KONSTRUKCJI DACHU



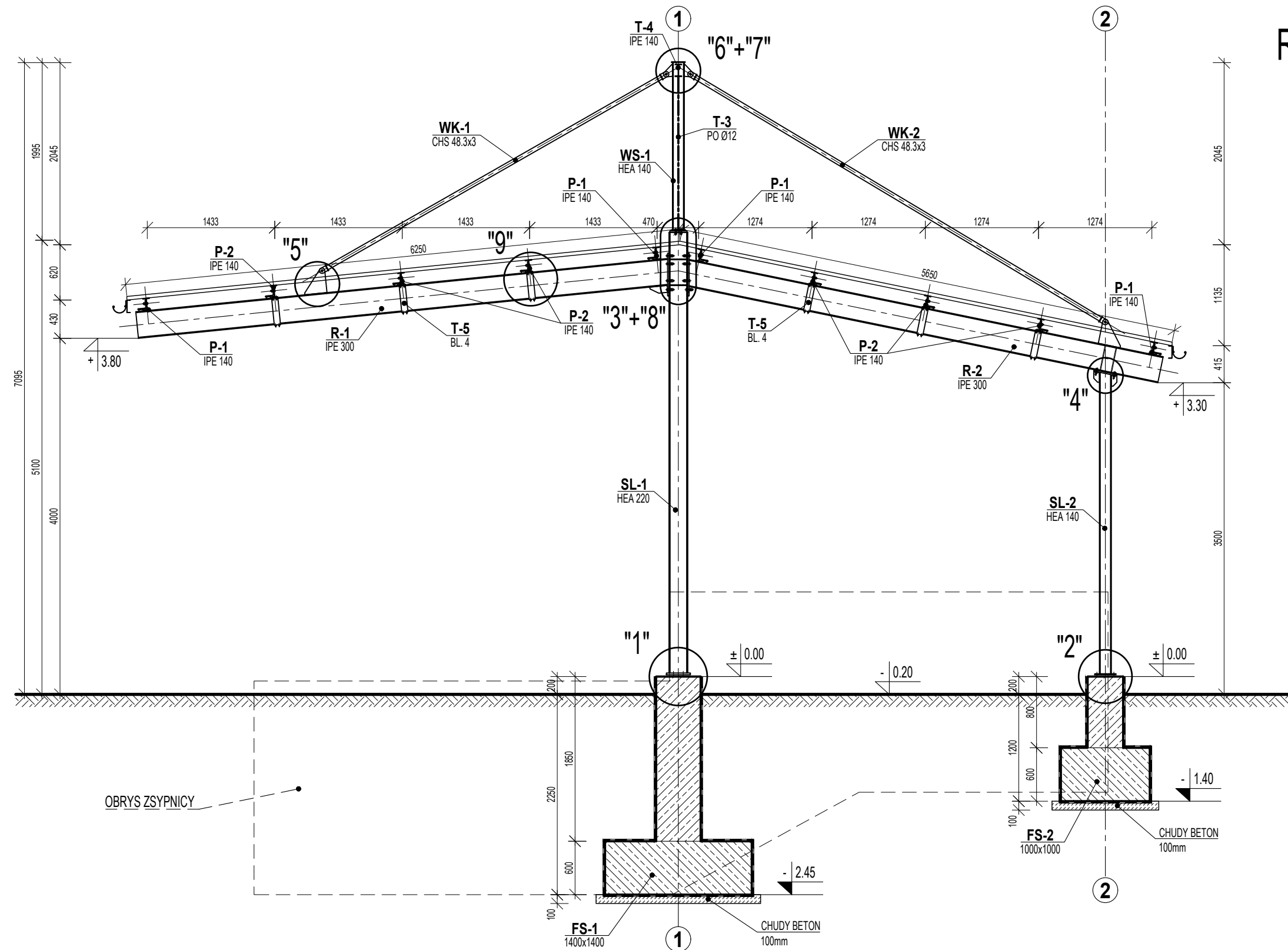
RZUT DACHU



MATERIAŁY:
STAL: S235JR


Projektował:	mgr inż. Marcin OSTROWSKI	upr. nr. PDK/0040/PWOK/14	 WIK K. WRÓBEL i W. KUBISZYN 35-083 Rzeszów ul. Saletyńska 7 tel./fax 17 87-13-612 603-587-200; 695-620-740
Opracował:			
Sprawdził:	dr inż. Wiesław KUBISZYN	upr. nr. B-241/94	Skala: 1:100
Investor:	SANOCKIE PRZEDSIĘBIORSTWO GOSPODARKI KOMUNALNEJ Sp. z o.o. 38-500 Sanok, ul. Jana Pawła II 59		Data: 2019.01.
Adres obiektu:	38-500 SANOK, ul. Kiczury 10		
Zadanie:	PROJEKT REMONTU WIATY STALOWEJ NAD ZSYPNICĄ		Branża: K
Treść rysunku:	RZUT KONSTRUKCJI DACHU i RZUT DACHU		Nr rys: 2.

Rys. 3. PRZEKRÓJ 1-1
skala 1:50



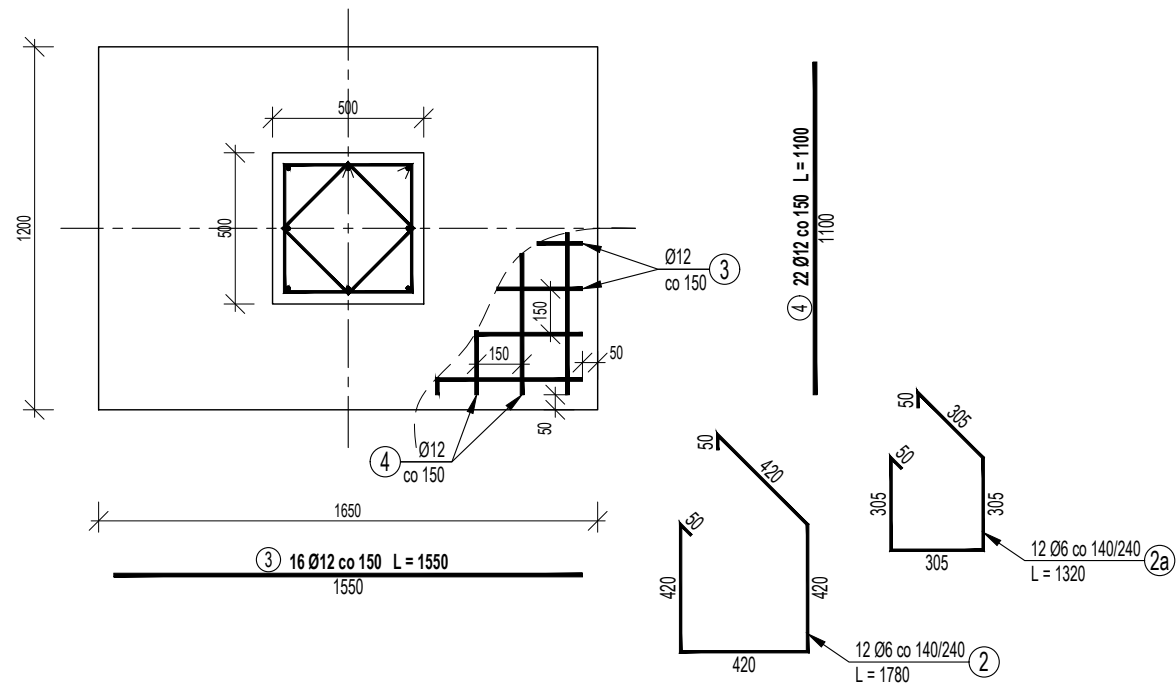
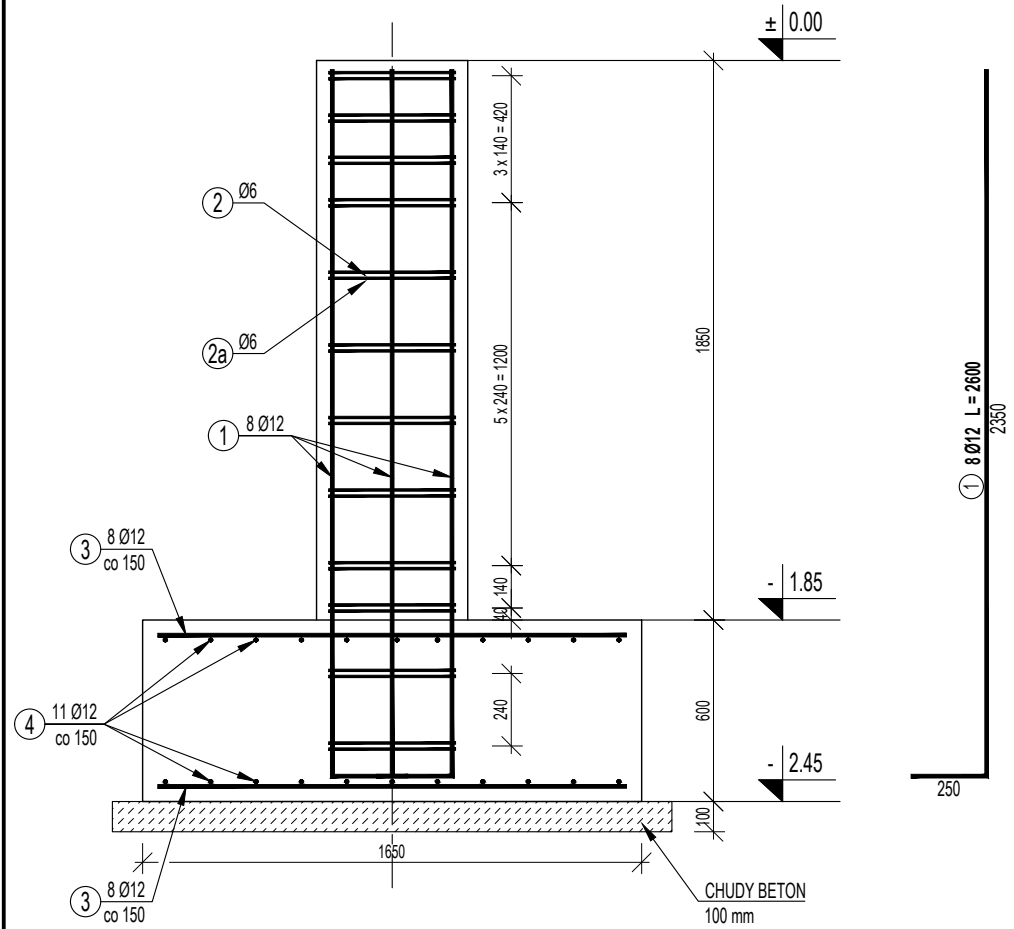
IZOLACJE PRZECIWWILGOCIOWE:
NA CHUDYM BETONIE - 2x papa termozgrzewalna na zagruntowanym podłożu
ELEMENTY ŻELBETOWE - izolacja powłokowa bitumiczna

MATERIAŁY:	
BETON:	C20/25
STAL ZBROJ.:	B (RB 500W)
STAL PROFIL.:	S235

Projektował:	mgr inż. Marcin OSTROWSKI	upr. nr: PDK/0040/PWOK/14	 WIK K. WRÓBEL i W. KUBISZYN 35-083 Rzeszów ul. Saletyńska 7 tel./fax 17 87-13-612 603-587-200; 695-620-740	
Opracował:				
Sprawdził:	dr inż. Wiesław KUBISZYN	upr. nr: B-241/94	Skala:	Data:
Investor:	SANOCKIE PRZEDSIĘBIORSTWO GOSPODARKI KOMUNALNEJ Sp. z o.o. 38-500 Sanok, ul. Jana Pawła II 59		1:50	2019.01.
Adres obiektu:	38-500 SANOK, ul. Kiczury 10		Branża:	Nr rys:
Zadanie:	PROJEKT REMONTU WIATY STALOWEJ NAD ZSYPNICĄ		K	3.
Treść rysunku:	PRZEKRÓJ 1-1			

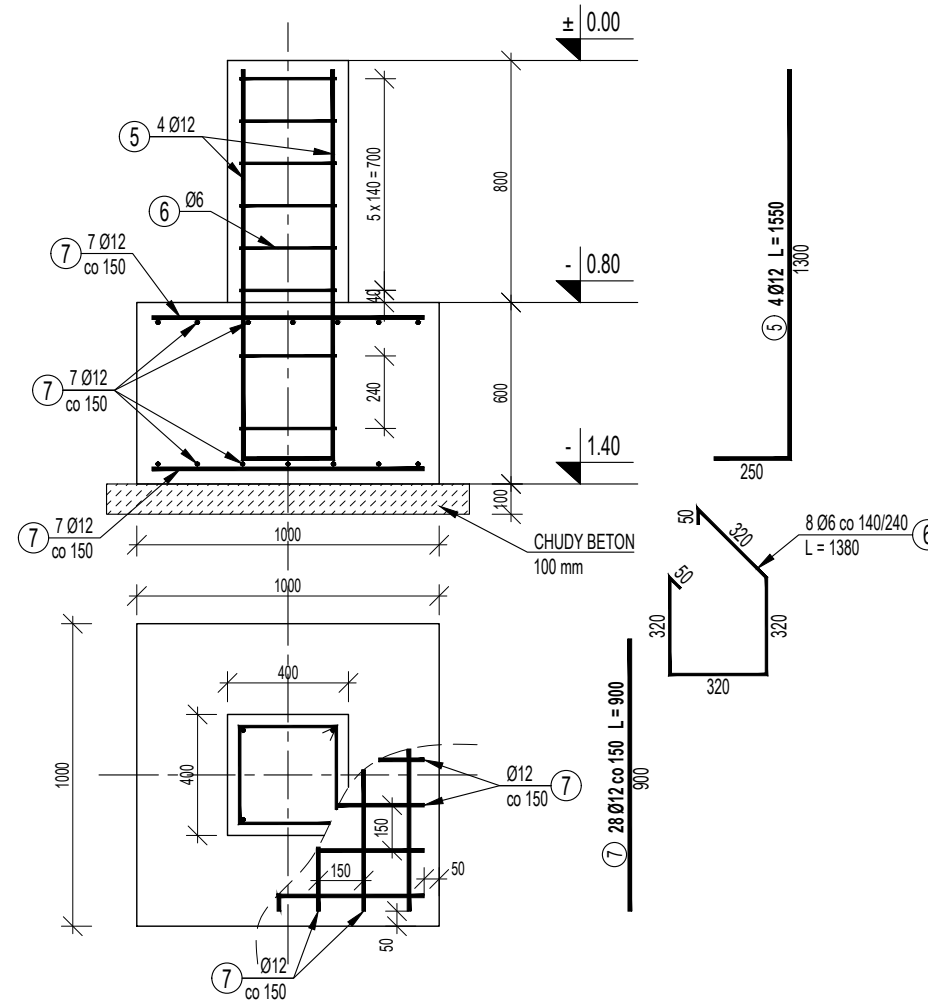
STOPA FUNDAMENTOWA FS-1

sztuk 2



STOPA FUNDAMENTOWA FS-2


sztuk 2



Rys. 4. STOPY FUNDAMENTOWE FS-1 i FS-2
skala 1:25

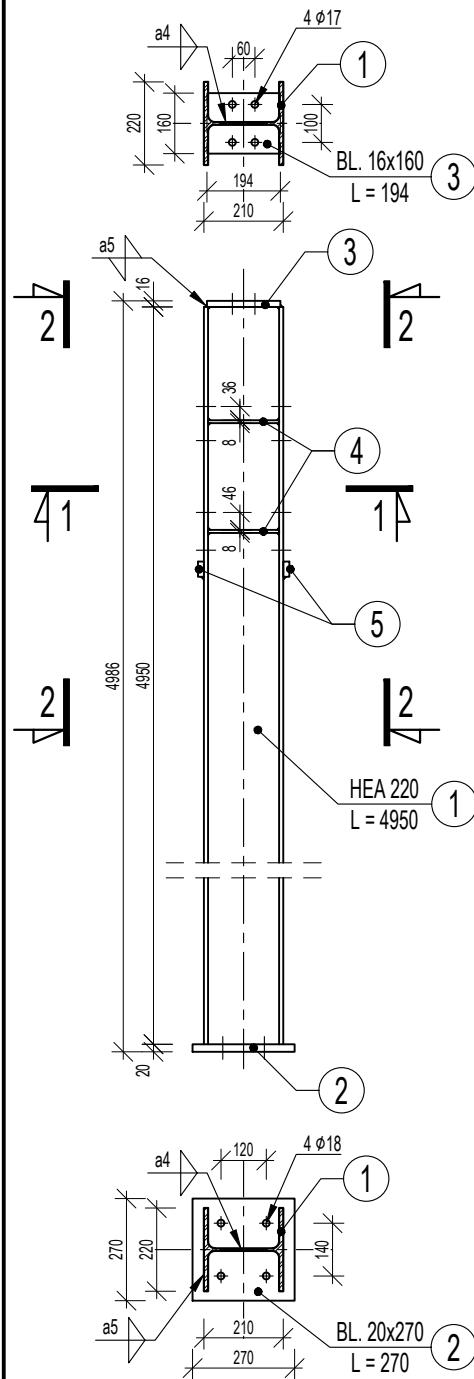
PRĘTY ZBROJENIOWE											
NAZWA ELEM.	LP.	φ PRĘTA	DŁUGOŚĆ PRĘTA	LICZBA			B (RB 500 W)				
				PRĘTÓW W ELEM.	ELEM. NTÓW	RAZEM PRĘTÓW	φ 6 B	φ 8 B	φ 10 B	φ 12 B	φ 16 B
		[mm]	[mm]	[szt]	[szt]	[szt]	[m]	[m]	[m]	[m]	[m]
STOPA FUNDAMENTOWA FS-1	1	12	2600	8	2	16	-	-	-	41,6	-
	2	6	1780	12		24	42,7	-	-	-	-
	2a	6	1320	12		24	31,7	-	-	-	-
	3	12	1550	16		32	-	-	-	49,6	-
STOPA FUNDAMENTOWA FS-2	4	12	1100	22	44	-	-	-	48,4	-	
	5	12	1550	4	8	-	-	-	12,4	-	
	6	6	1380	8	16	22,1	-	-	-	-	
	7	12	900	28	56	-	-	-	50,4	-	
RAZEM DŁUGOŚĆ [m]							96,5	0,0	0,0	202,4	0,0
CIĘŻAR JEDNOSTKOWY [kg/m]							0,222	0,395	0,617	0,888	1,578
MASA PRĘTÓW [kg]							21,4	0,0	0,0	179,7	0,0
RAZEM MASA [kg]							201				

MATERIAŁY:
 BETON: C20/25
 STAL ZBROJ.: B (RB 500W)
 OTULINA: 40/50mm

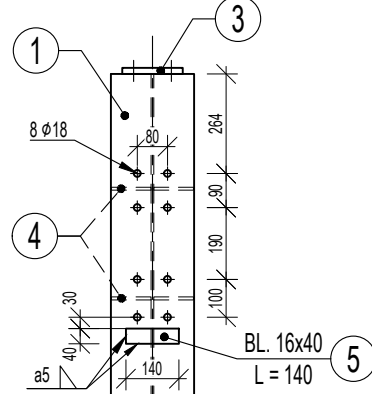
Projektował:	mgr inż. Marcin OSTROWSKI	upr. nr: PDK/0040/PWOK/14	 WIK K. WRÓBEL i W. KUBISZYN 35-083 Rzeszów ul. Saletyńska 7 tel./fax 17 87-13-612 603-587-200; 695-620-740			
Opracował:						
Sprawdził:	dr inż. Wiesław KUBISZYN	upr. nr: B-241/94	Skala:	1:25	Data:	2019.01.
Inwestor:	SANOCKIE PRZEDSIĘBIORSTWO GOSPODARKI KOMUNALNEJ Sp. z o.o. 38-500 Sanok, ul. Jana Pawła II 59		Branża:	K	Nr rys:	4.
Adres obiektu:	38-500 SANOK, ul. Kiczury 10					
Zadanie:	PROJEKT REMONTU WIATY STALOWEJ NAD ZSYPNICĄ					
Treść rysunku:	STOPY FUNDAMENTOWE FS-1 i FS-2					

SŁUP SL-1

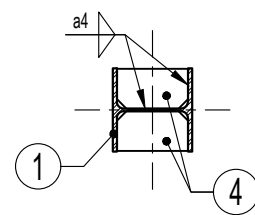
sztuk 2



WIDOK 2-2

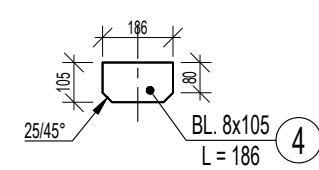


PRZEKRÓJ 1-1



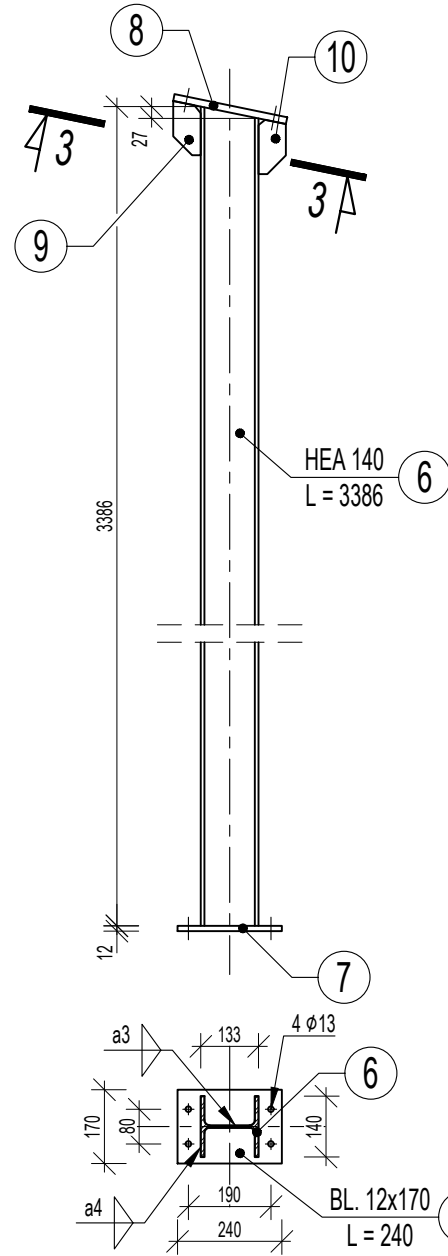
ELEMENT "4"

sztuk 4



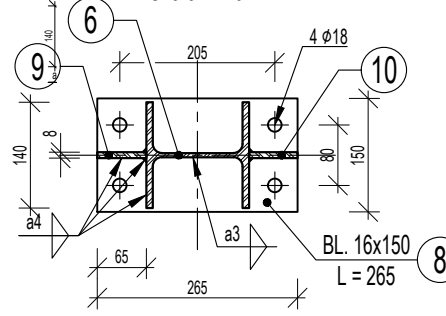
SŁUP SL-2

sztuk 2



PRZEKRÓJ 3-3

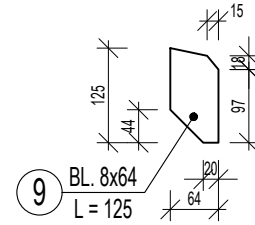
skala 1:10



ELEMENT "9"

sztuk 1

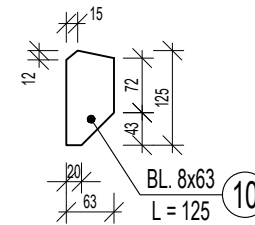
skala 1:10



ELEMENT "10"

sztuk 1

skala 1:10

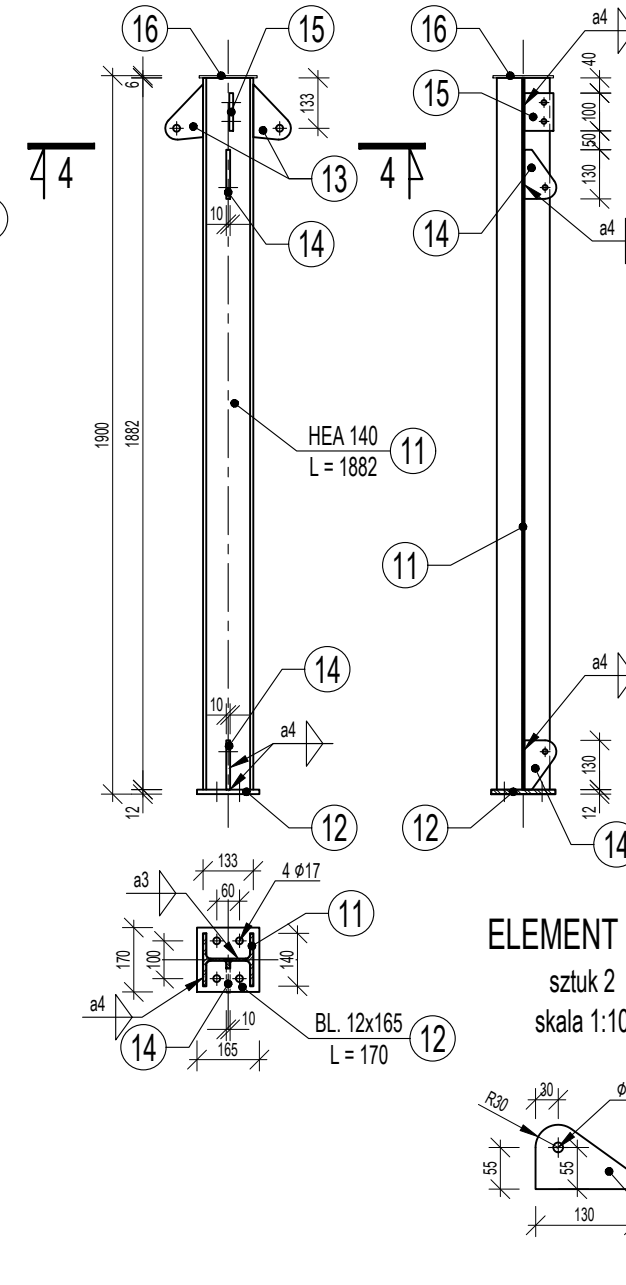


Rys. 5. SŁUPY SL-1 i SL-2, WSPORNIK WS-1

skala 1:20, 1:10

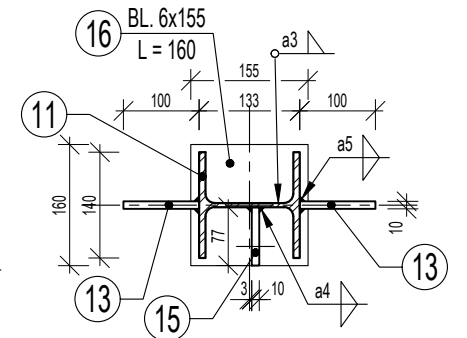
WSPORNIK WS-1

sztuk 2



PRZEKRÓJ 4-4

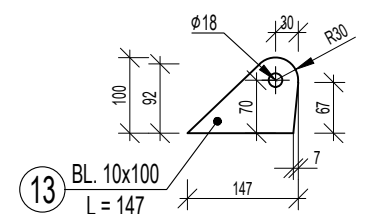
skala 1:10



ELEMENT "13"

sztuk 2

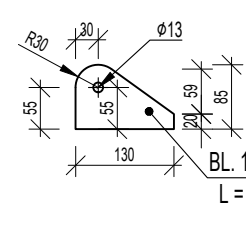
skala 1:10



ELEMENT "14"

sztuk 2

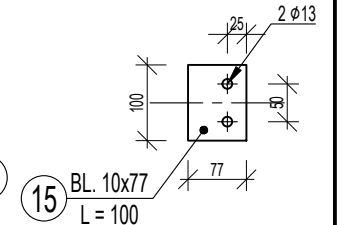
skala 1:10



ELEMENT "15"

sztuk 1

skala 1:10




UWAGI:

- Zestawienie stali profilowej zamieszczono w opisie technicznym.
- Zabezpieczenie antykorozyjne wg opisu technicznego.

MATERIAŁY:

STAL: S235JR

Projektował:	mgr inż. Marcin OSTROWSKI	upr. nr. PDK/0040/PWOK/14	 WIK K. WRÓBEL i W. KUBISZYŃ 35-083 Rzeszów ul. Saletyńska 7 tel./fax 17 87-13-612 603-587-200; 695-620-740	
Opracował:				
Sprawdził:	dr inż. Wiesław KUBISZYŃ	upr. nr. B-241/94	Skala:	Data:
Investor:	SANOCKIE PRZEDSIĘBIORSTWO GOSPODARKI KOMUNALNEJ Sp. z o.o. 38-500 Sanok, ul. Jana Pawła II 59		1:20	2019.01.
Adres obiektu:	38-500 SANOK, ul. Kiczury 10		Branża:	Nr rys:
Zadanie:	PROJEKT REMONTU WIATY STALOWEJ NAD ZSYPNICĄ		K	5.
Treść rysunku:	SŁUPY SL-1 i SL-2, WSPORNIK WS-1			

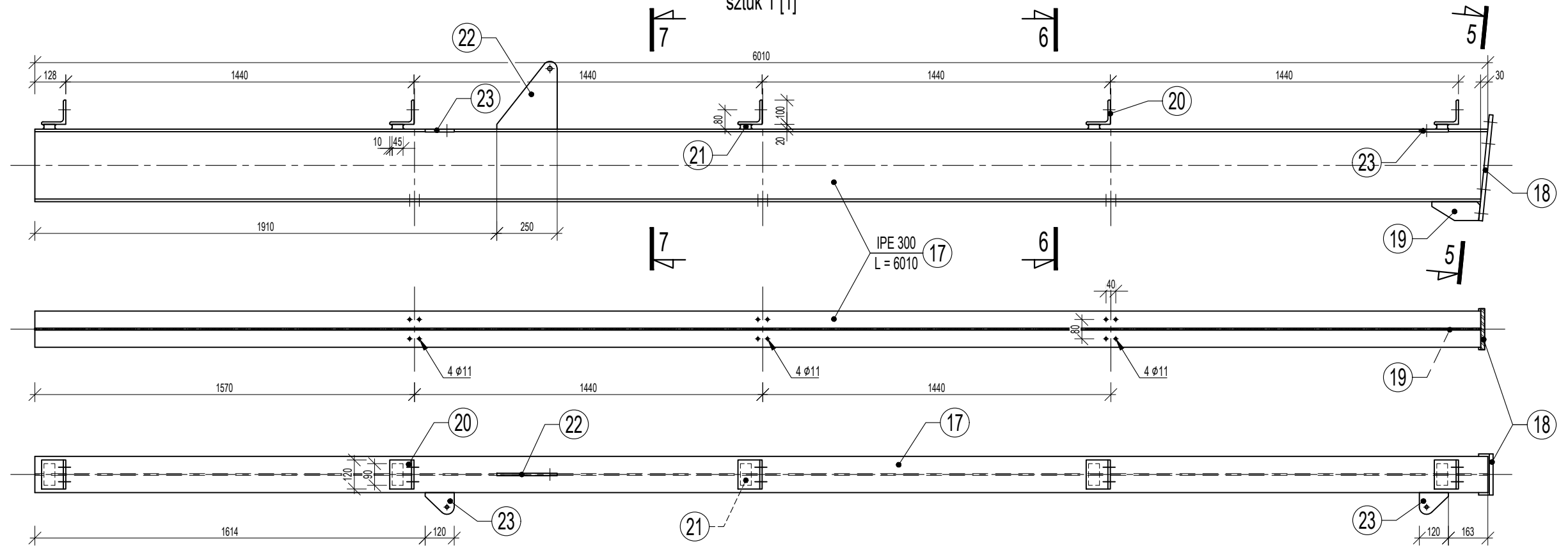
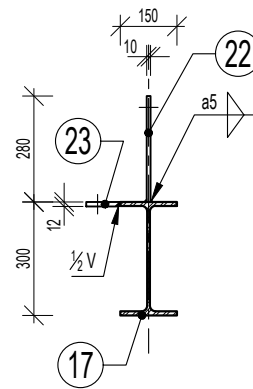
Rys. 6. RYGLE R-1A i R-1B

skala 1:20, 1:10

RYGIEL R-1A [R-1B*]

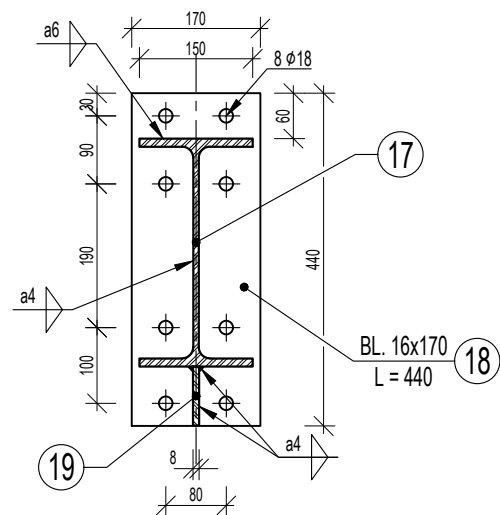
sztuk 1 [1]

PRZEKRÓJ 7-7



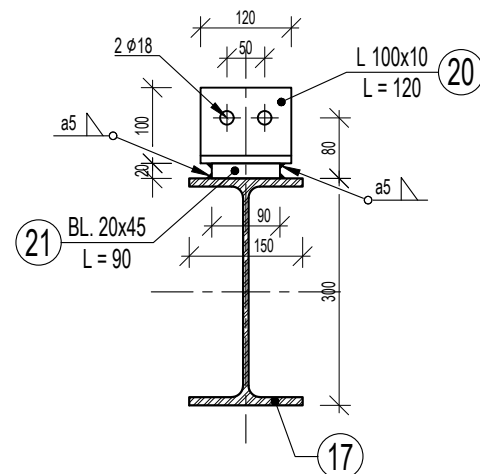
PRZEKRÓJ 5-5

skala 1:10



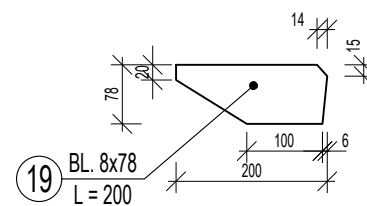
PRZEKRÓJ 6-6

skala 1:10



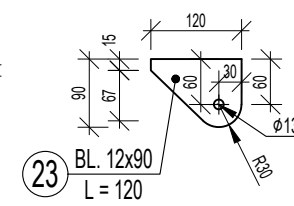
ELEMENT "19"

sztuk 1
skala 1:10



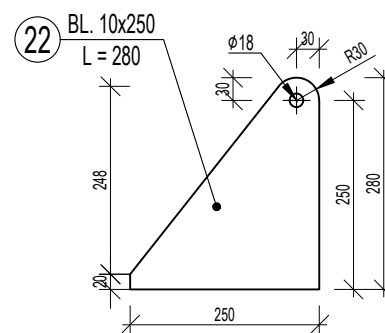
ELEMENT "23"

sztuk 2
skala 1:10



ELEMENT "22"


sztuk 1
skala 1:10



UWAGI:

- *) Rygiel R-1B wykonać jako lustrzane odbicie rygla R-1A.
- Zestawienie stali profilowej zamieszczono w opisie technicznym.
- Zabezpieczenie antykorozyjne wg opisu technicznego.

MATERIAŁY:	
STAL:	S235JR

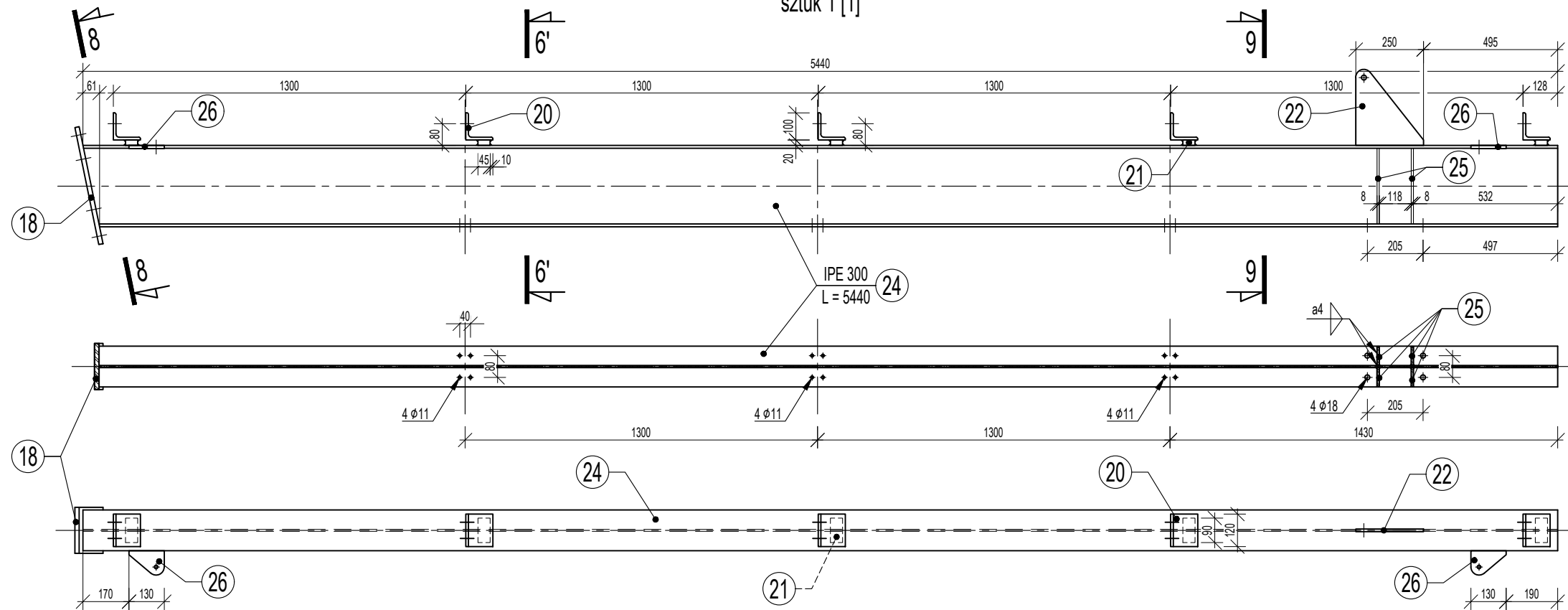
Projektował:	mgr inż. Marcin OSTROWSKI	upr. nr. PDK/0040/PWOK/14	 WIK K. WRÓBEL i W. KUBISZYŃ 35-083 Rzeszów ul. Saletyńska 7 tel./fax 17 87-13-612 603-587-200; 695-620-740			
Opracował:						
Sprawdził:	dr inż. Wiesław KUBISZYŃ	upr. nr. B-241/94				
Investor:	SANOCKIE PRZEDSIĘBIORSTWO GOSPODARKI KOMUNALNEJ Sp. z o.o. 38-500 Sanok, ul. Jana Pawła II 59					
Adres obiektu:	38-500 SANOK, ul. Kiczury 10		Skala:	1:20	Data:	2019.01.
Zadanie:	PROJEKT REMONTU WIATY STALOWEJ NAD ZSYPNICĄ		Branża:	K	Nr rys:	6.
Treść rysunku:	RYGLE R-1A i R-1B					

Rys. 7. RYGLE R-2A i R-2B

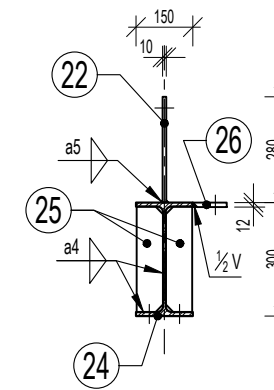
skala 1:20, 1:10

RYGIEL R-2A [R-2B*]

sztuk 1 [1]

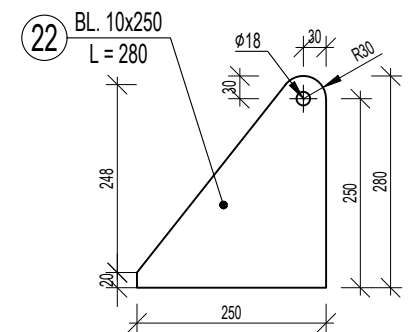


PRZEKRÓJ 9-9



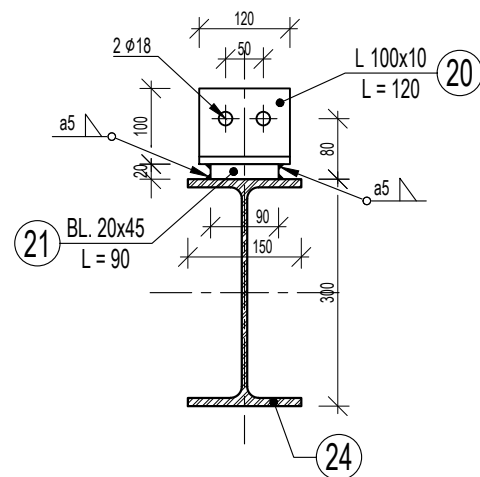
ELEMENT "22"

sztuk 1
skala 1:10



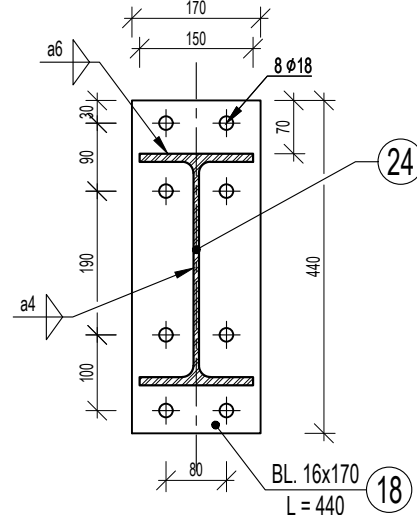
PRZEKRÓJ 6'-6'

skala 1:10



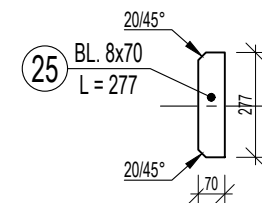
PRZEKRÓJ 8-8

skala 1:10



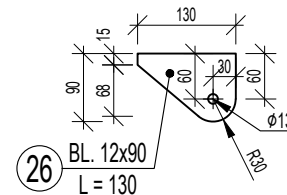
ELEMENT "25"

sztuk 4



ELEMENT "26"


sztuk 2
skala 1:10



UWAGI:

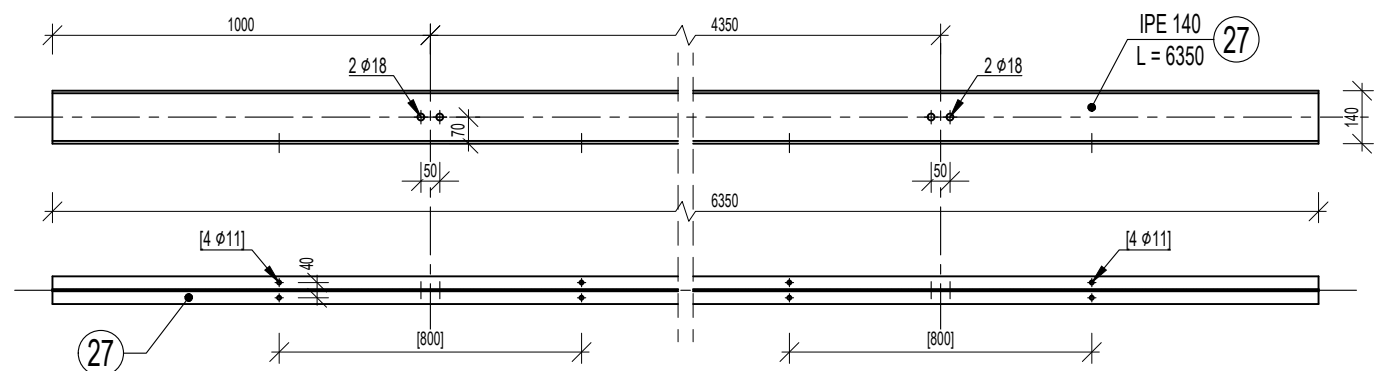
- *) Rygiel R-2B wykonać jako lustrzane odbicie rygla R-2A.
- Zestawienie stali profilowej zamieszczono w opisie technicznym.
- Zabezpieczenie antykorozyjne wg opisu technicznego.

MATERIAŁY:
STAL: S235JR

Projektował:	mgr inż. Marcin OSTROWSKI	upr. nr: PDK/0040/PWOK/14	 <p>WIK K. WRÓBEL i W. KUBISZYŃ</p> <p>35-083 Rzeszów ul. Saletyńska 7 tel./fax 17 87-13-612 603-587-200; 695-620-740</p>	
Opracował:				
Sprawdził:	dr inż. Wiesław KUBISZYŃ	upr. nr: B-241/94	Skala:	Data:
Investor:	SANOCKIE PRZEDSIĘBIORSTWO GOSPODARKI KOMUNALNEJ Sp. z o.o. 38-500 Sanok, ul. Jana Pawła II 59		1:20	2019.01.
Adres obiektu:	38-500 SANOK, ul. Kiczury 10		Branża:	Nr rys:
Zadanie:	PROJEKT REMONTU WIATY STALOWEJ NAD ZSYPNICĄ		K	7.
Treść rysunku:	RYGIE R-2A i R-2B			

PLATEW P-1 [P-2]

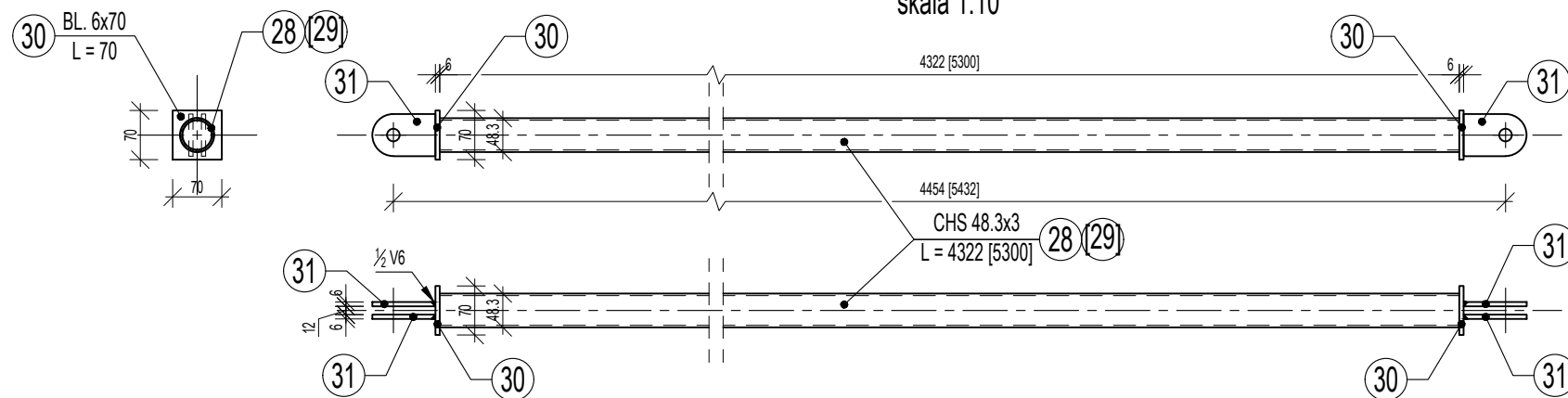
sztuk 4 [6]



WIESZAK WK-1 [WK-2]

sztuk 2 [2]

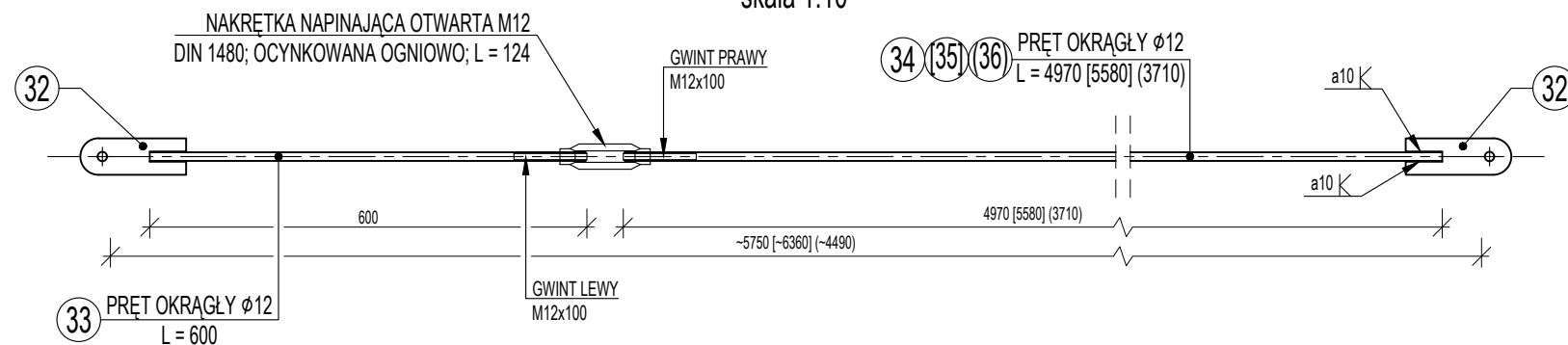
skala 1:10



TEŻNIK T-1 [T-2] (T-3)

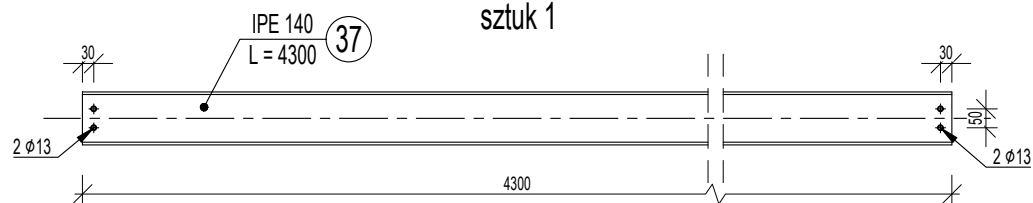
sztuk 2 [2] (2)

skala 1:10



TEŻNIK T-4

sztuk 1



Rys. 8. PŁATWIE P-1 i P-2, WIESZAKI

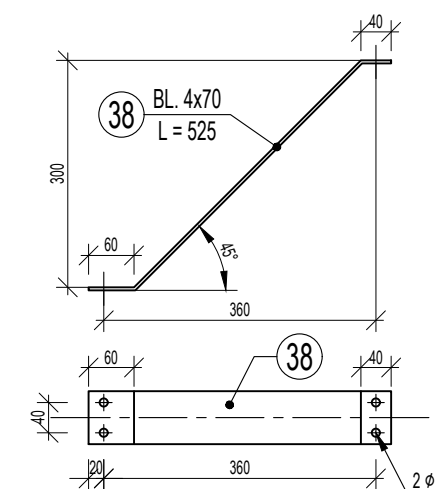
WK-1 i WK-2, TEŻNIKI T-1 ÷ T-5

skala 1:20, 1:10

TEŻNIK T-5

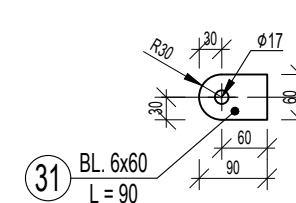
sztuk 24

skala 1:10



ELEMENT "31"

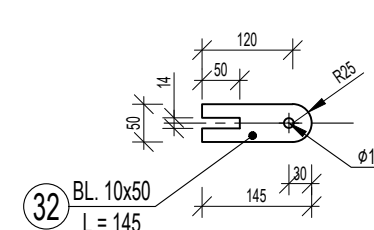
sztuk 4
skala 1:10



ELEMENT "32"

sztuk 2

skala 1:10




MATERIAŁY:

STAL: S235JR

UWAGI:

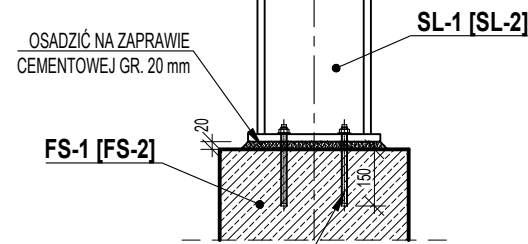
- Zestawienie stali profilowej zamieszczono w opisie technicznym.
- Zabezpieczenie antykorozyjne wg opisu technicznego.

Projektował:	mgr inż. Marcin OSTROWSKI	upr. nr: PDK/0040/PWOK/14	 <p>WIK K. WRÓBEL i W. KUBISZYŃ</p> <p>35-083 Rzeszów ul. Saletyńska 7 tel./fax 17 87-13-612 603-587-200; 695-620-740</p>	
Opracował:				
Sprawdził:	dr inż. Wiesław KUBISZYŃ	upr. nr: B-241/94	Skala:	Data:
Investor:	SANOCKIE PRZEDSIĘBIORSTWO GOSPODARKI KOMUNALNEJ Sp. z o.o. 38-500 Sanok, ul. Jana Pawła II 59		1:20	2019.01.
Adres obiektu:	38-500 SANOK, ul. Kiczury 10		Branża:	Nr rys:
Zadanie:	PROJEKT REMONTU WIATY STALOWEJ NAD ZSYPNICĄ		K	8.
Treść rysunku:	PŁATWIE P-1 i P-2, WIESZAKI WK-1 i WK-2, TEŻNIKI T-1 ÷ T-5			

Rys. 9. SZCZEGÓŁY MONTAŻOWE

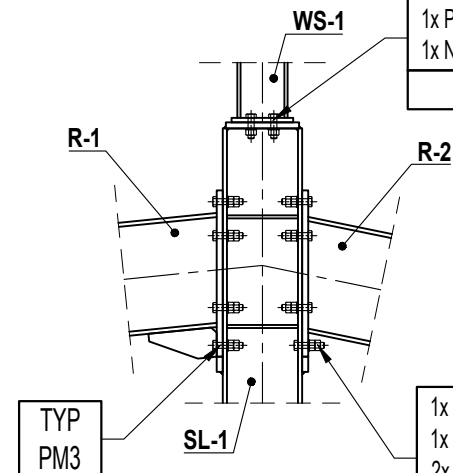
skala 1:20

SZCZEGÓŁ "1" ["2"]



TYP PM1	SYSTEM HILTI HVU + HAS-E-F 8.8 M16x125/108 (wywiercić otwory $\phi 18$ o gł. 150 mm)
	4 KOMPLETY
TYP [PM2]	SYSTEM HILTI HVU + HAS-E-F 8.8 M12x110/88 (wywiercić otwory $\phi 14$ o gł. 150 mm)
	4 KOMPLETY

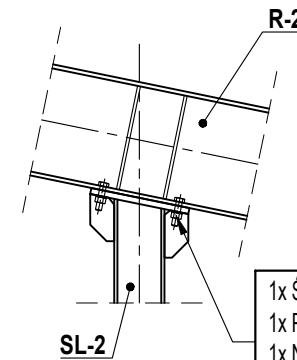
SZCZEGÓŁ "3"



1x ŚRUBA M16x55 kl. 8.8-B	TYP PM4
1x PODKŁADKA d=17mm	
1x NAKRĘTKA M16 kl. 8-B	
4 KOMPLETY	

1x ŚRUBA M16x70 kl. 8.8-B	TYP PM3
1x PODKŁADKA d=17mm	
2x NAKRĘTKA M16 kl. 8-B	
8 KOMPLETÓW	

SZCZEGÓŁ "4"

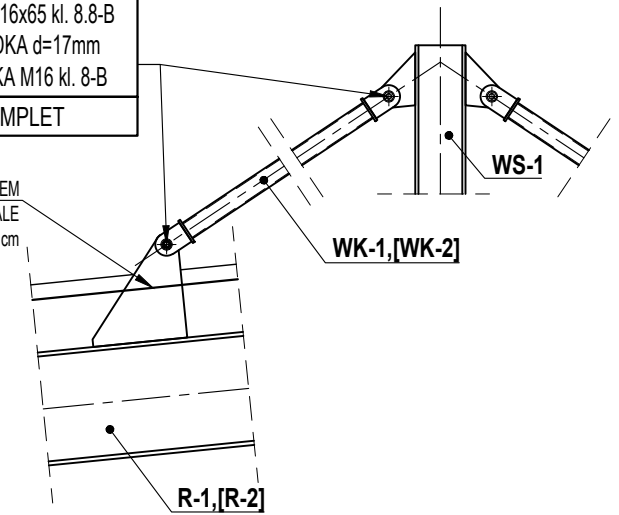


1x ŚRUBA M16x65 kl. 8.8-B	TYP PM5
1x PODKŁADKA d=17mm	
1x NAKRĘTKA M16 kl. 8-B	
4 KOMPLETY	

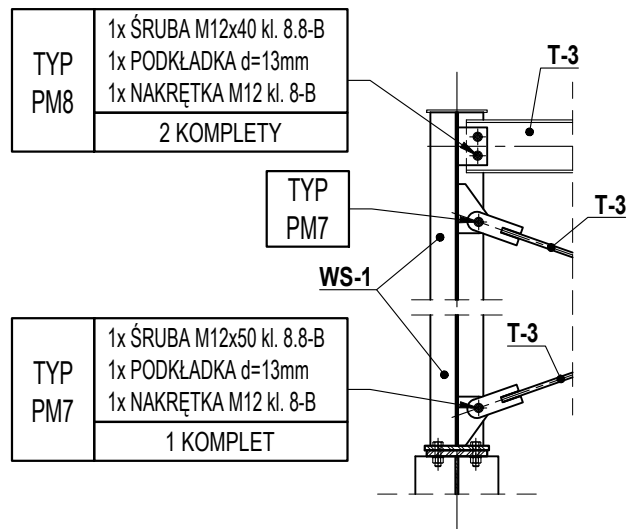
SZCZEGÓŁY "5" i "6"

TYP PM6	1x ŚRUBA M16x65 kl. 8.8-B
	2x PODKŁADKA d=17mm
	2x NAKRĘTKA M16 kl. 8-B
	1 KOMPLET

USZCZELNIĆ USZCZELNIACZEM POLIURETANOWYM TRWAŁE TYPYCYM SIKAFLEX 11FC gr. ~1cm



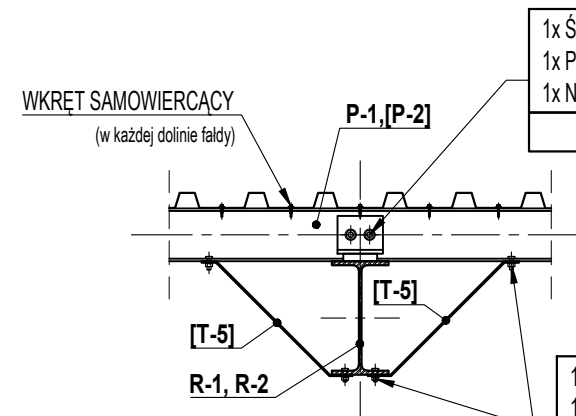
SZCZEGÓŁY "7" i "8"



TYP PM8	1x ŚRUBA M12x40 kl. 8.8-B
	1x PODKŁADKA d=13mm
	1x NAKRĘTKA M12 kl. 8-B
	2 KOMPLETY

TYP PM7	1x ŚRUBA M12x50 kl. 8.8-B
	1x PODKŁADKA d=13mm
	1x NAKRĘTKA M12 kl. 8-B
	1 KOMPLET

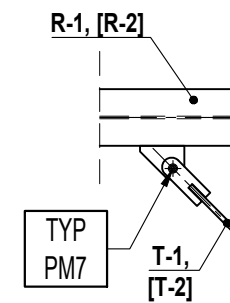
SZCZEGÓŁ "9"




1x ŚRUBA M16x45 kl. 8.8-B	TYP PM9
1x PODKŁADKA d=17mm	
1x NAKRĘTKA M16 kl. 8-B	
2 KOMPLETY	

1x ŚRUBA M10x30 kl. 4.8-B	TYP PM10
1x PODKŁADKA d=10.5mm	
1x NAKRĘTKA M10 kl. 4-B	
2 KOMPLETY	

SZCZEGÓŁ "10"



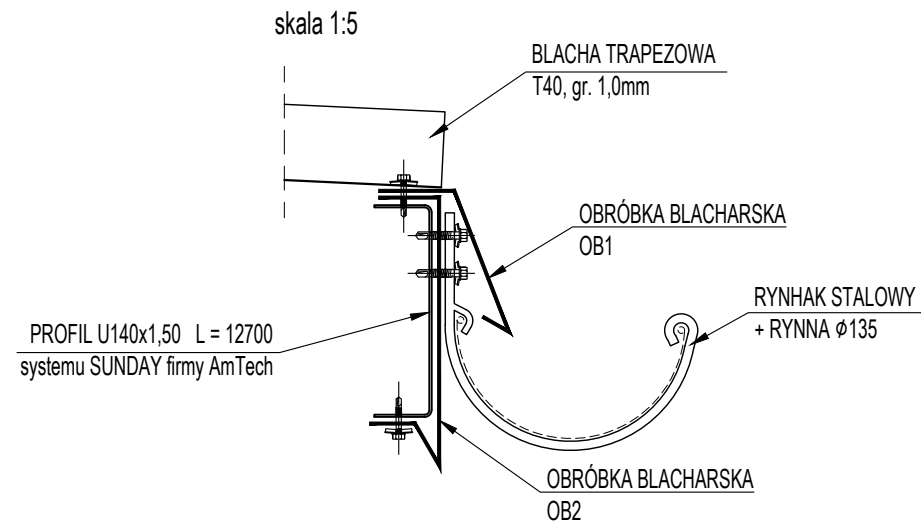
TYP PM7	1x ŚRUBA M12x40 kl. 8.8-B
	1x PODKŁADKA d=13mm
	1x NAKRĘTKA M12 kl. 8-B
	1 KOMPLET

Projektował:	mgr inż. Marcin OSTROWSKI	upr. nr. PDK/0040/PWOK/14	 WIK K. WRÓBEL i W. KUBISZYN 35-083 Rzeszów ul. Saletyńska 7 tel./fax 17 87-13-612 603-587-200; 695-620-740
Opracował:			
Sprawdził:	dr inż. Wiesław KUBISZYN	upr. nr. B-241/94	Skala: 1:20
Investor:	SANOCKIE PRZEDSIĘBIORSTWO GOSPODARKI KOMUNALNEJ Sp. z o.o. 38-500 Sanok, ul. Jana Pawła II 59		Data: 2019.01.
Adres obiektu:	38-500 SANOK, ul. Kiczury 10		
Zadanie:	PROJEKT REMONTU WIATY STALOWEJ NAD ZSYPNICĄ		Branża: K
Treść rysunku:	SZCZEGÓŁY MONTAŻOWE		Nr rys: 9.

Rys. 10. OBRÓBKI BLACHARSKIE i SZCZEGÓŁY WYKOŃCZENIA

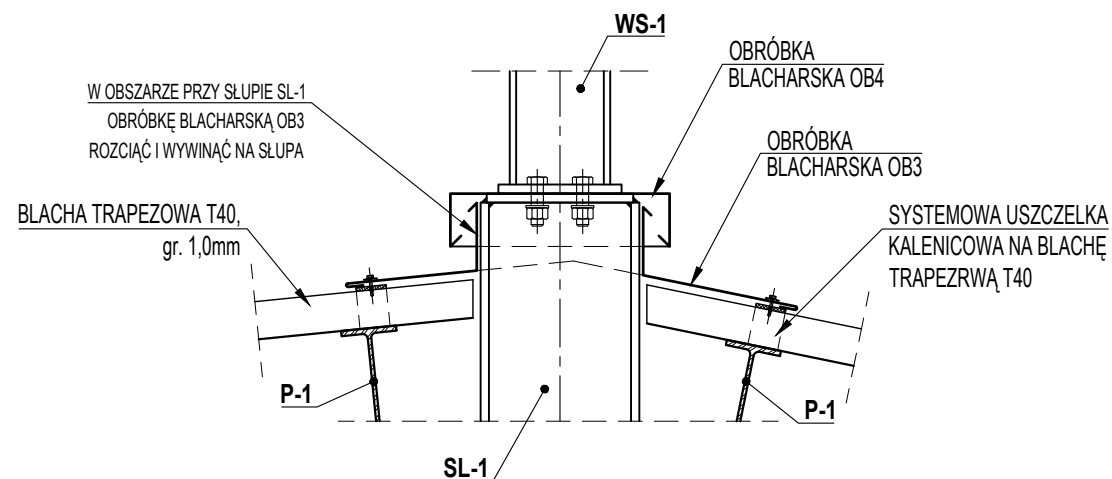
skala 1:20, 1:10, 1:5

SZCZEGÓŁ WYKOŃCZENIA OKAPU



SZCZEGÓŁ WYKOŃCZENIA KALENICY

skala 1:10



OBRÓBKA BLACHARSKA OB1

B = 170 mm, gr. 0,6 mm

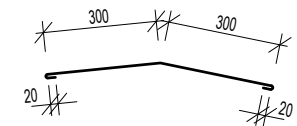
A = 2,20 m²



OBRÓBKA BLACHARSKA OB3

B = 640 mm, gr. 0,6 mm

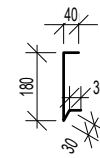
A = 4,1 m²



OBRÓBKA BLACHARSKA OB2

B = 280 mm*, gr. 0,6 mm

A = 3,9 m²

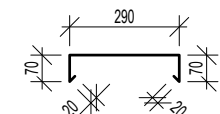



*) szerokość dopasować na montażu

OBRÓBKA BLACHARSKA OB4

B = 470 mm, gr. 0,6 mm

A = 0,23 m²



Projektował:	mgr inż. Marcin OSTROWSKI	upr. nr: PDK/0040/PWOK/14	 WIK K. WRÓBEL i W. KUBISZYN 35-083 Rzeszów ul. Saletyńska 7 tel./fax 17 87-13-612 603-587-200; 695-620-740
Opracował:			
Sprawdził:	dr inż. Wiesław KUBISZYN	upr. nr: B-241/94	Skala:
Investor:	SANOCKIE PRZEDSIĘBIORSTWO GOSPODARKI KOMUNALNEJ Sp. z o.o. 38-500 Sanok, ul. Jana Pawła II 59		1:20
Adres obiektu:	38-500 SANOK, ul. Kiczury 10		Data:
Zadanie:	PROJEKT REMONTU WIATY STALOWEJ NAD ZSYPNICĄ		2019.01.
Treść rysunku:	OBRÓBKI BLACHARSKIE i SZCZEGÓŁY WYKOŃCZENIA		Branża:
			K
			Nr rys:
			10.