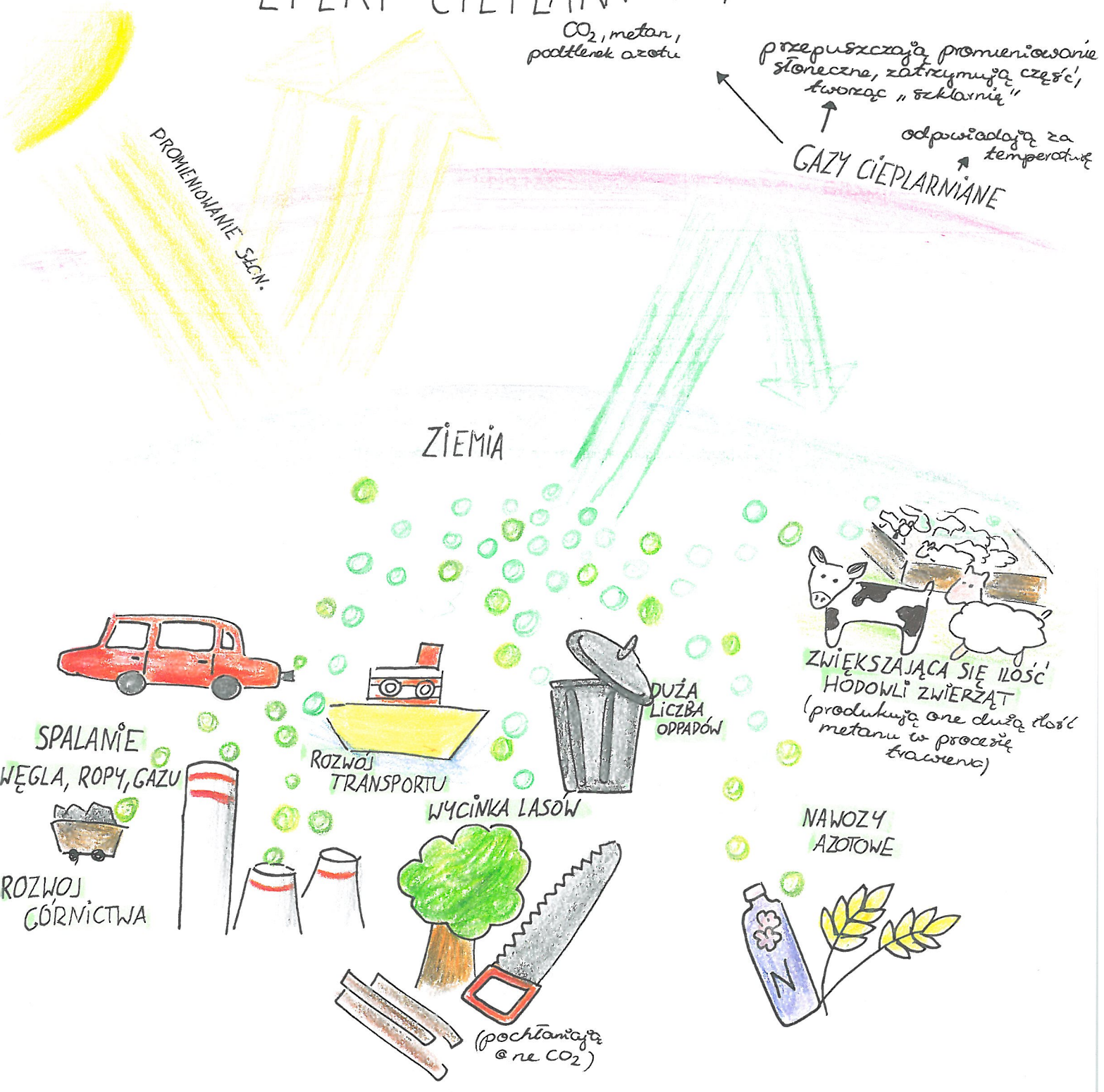


globalne ocieplenie

↑ to podwyższanie się średniej temperatury atmosfery (nad powierzchnią Ziemi i oceanów), obserwowany od kilkudziesięciu lat

EFEKT CIEPLARNIANY



EFEKT CIĘPLARNIANY

- jest naturalnym procesem, dzięki niemu temperatura na Ziemi ulega stabilizacji i umożliwia życie organizmom
- im więcej jednak emitujemy gazów do atmosfery, tym większa jest temperatura - może to mieć tragiczne skutki

Skutki:



łagodne zimy i gorące letnie dni



kryzysowe zjawiska pogodowe - huragany, trąby powietrzne, opady skutkujące powodziami

CO₂

wzrost zawartości CO₂ w powietrzu



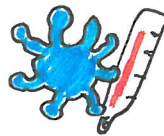
pożary



susze



więcej pustyni



więcej chorób wirusów



ograniczające się zasoby wody



gorące warunki dla przybrzeżnych ekosystemów (np. raf koralowych)



łapiący się lód na Arktyce



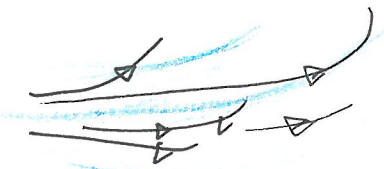
zalewanie się terenów niska położonych



głód i brak pitnej wody w uboższych krajach



gorące warunki dla przybrzeżnych ekosystemów (np. raf koralowych)



zaburzoną drogą prądów morskich



wyginiecie gatunków (szczególnie tych zależnych od niskiej temperatury)

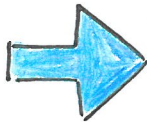


zanikanie różnorodności biologicznej

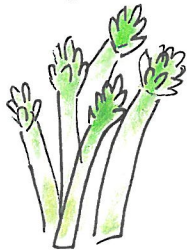


uboższe plony = bieda droższa żywność produkty gorszej jakości

CO TY możesz zrobić, by zapobiec katastrofie?



zamień (w miarę możliwości)
podróż samochodem na wycieczki
piesze czy rowerowe



kupuj produkty sezonowe

KRAJ POCHODZENIA:
POLSKA



staraj się kupować
u lokalnych sprzedawców
(krótszy transport = mniej spalin)



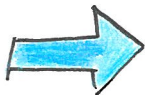
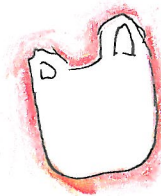
oszczędzaj
wodę i
światło



postaraj się chociaż
trochę ograniczyć mięso
i inne zwierzęce przetwory
w swojej codziennej diecie



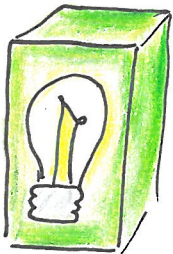
rob przemysłowe
zakupy



ograniczaj opakowania,
foliówki, śmieci



wybieraj ubrania wykonane
z naturalnych
materiałów



eco
friendly!

używaj energooszczędnych
sprzętów A++



bierz udział
w lokalnych
EKDacjach

← garażówki, sprzątanie
ziemi, akcje recyclingowe,
zbiórki nakrętek, baterii,
zużytych leków, ubrań



Segreguj śmieci