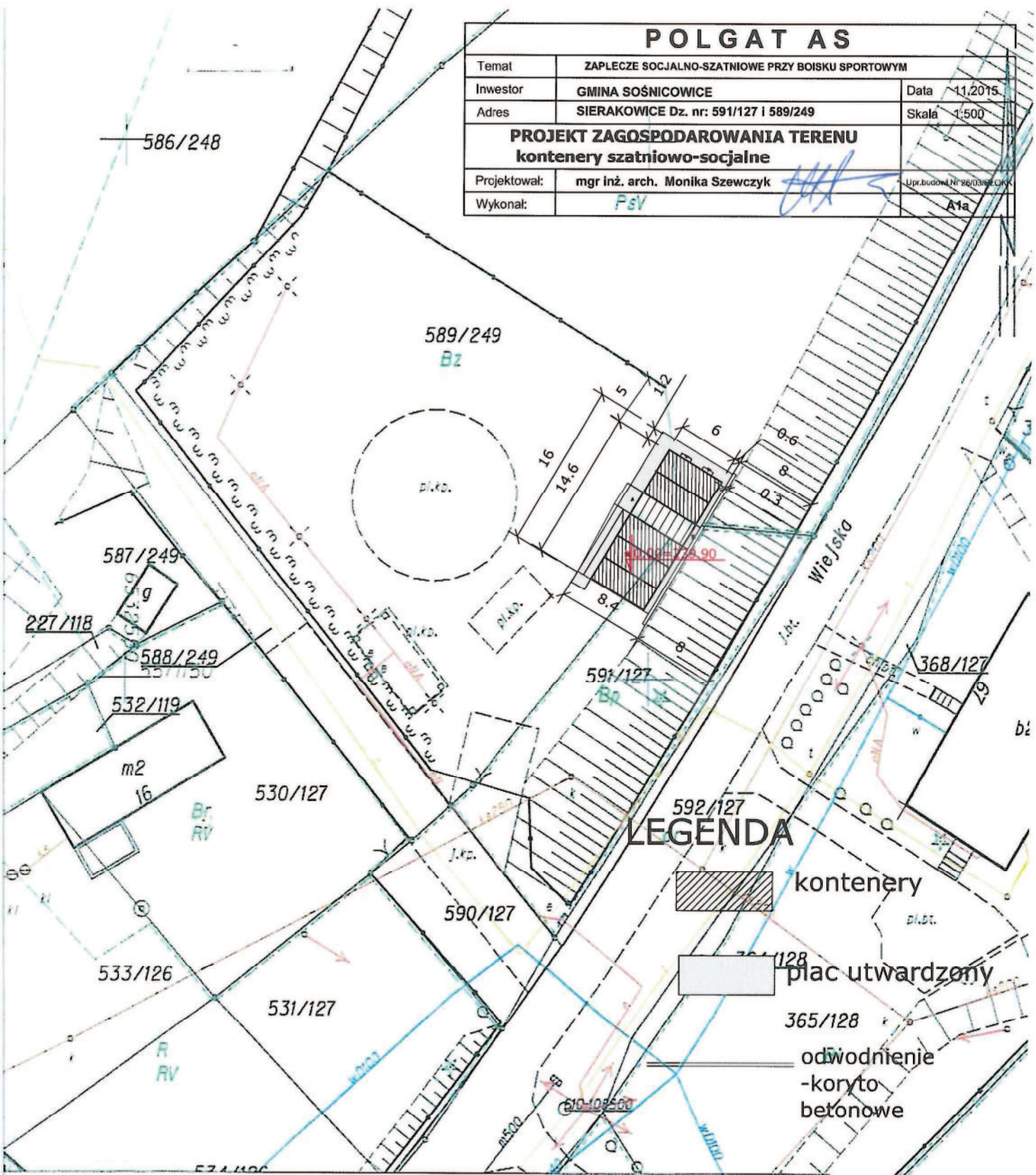


POLGAT AS

Temat	ZAPLECZE SOCJALNO-SZATNIOWE PRZY BOISKU SPORTOWYM	
Investor	GMINA SOŚNICOWICE	Data 11.2015
Adres	SIERAKOWICE Dz. nr: 591/127 i 589/249	Skala 1:500
PROJEKT ZAGOSPODAROWANIA TERENU kontenery szatniowo-socjalne		
Projektował:	mgr inż. arch. Monika Szewczyk	Upr. budowl. Nr 26038/01 OKK
Wykonał:	PSV	A1a



LEGENDA

-  kontenery
-  plac utwardzony
-  odwodnienie -koryto betonowe

KOPIA MAPY ZASADNICZEJ
SKALA 1:500
Ukl. wsp.: 2000 s.6

L. dz.: 6642.5339.2015
Województwo śląskie
Powiat gliwicki
Jedn. ew.: 240506_5, Sośnicowice
Obr. ew.: 0005, Sierakowice
Sektory: 6.130.25.16.3.4

STAROSTA GLIWICKI
Powiatowy Ośrodek Dokumentacji Geodezyjnej i Kartograficznej
Pozwala się zgodzić niniejszej kopii z treścią materiału
posiadanego zasobu geodezyjnego i kartograficznego
nazwa materiału zasobu może różnić się
identyfikator ewidencyjny materiału z zasobu

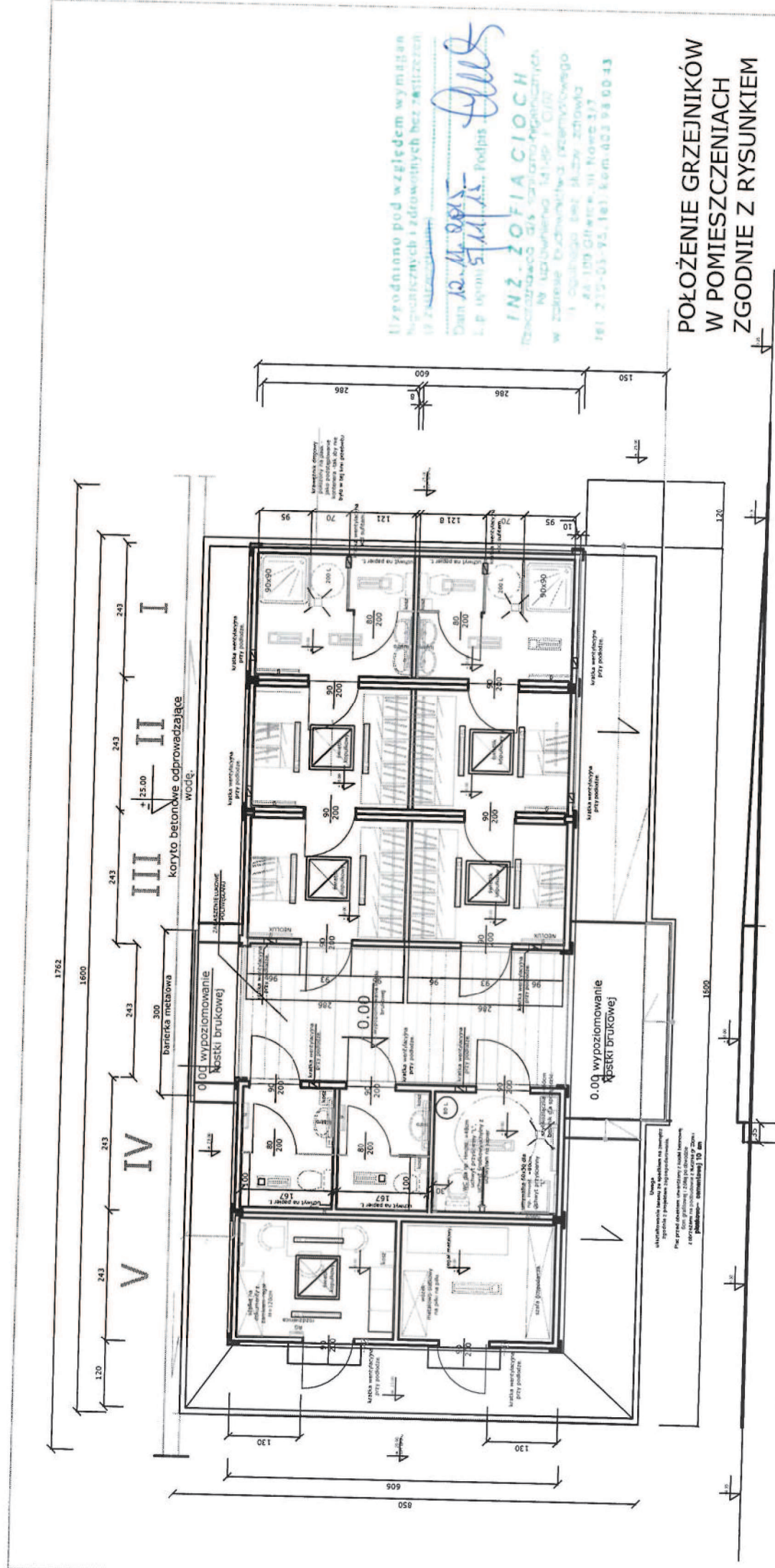
z up. Starosty
mgr Agnieszka Szeliga

REPREZENT
Wydział Geodezji
Główni technicy kierownikami

Gliwice dn. 2015-08-21
Sporządziła/ wydrukiła: Anna Langer

440,
RV

441/12
K



Uspodniono pod względem wymagań higienicznych i zdrowotnych bez zastrzeżeń
 i z zastrzeżeniem:
 Data: 10.11.2015
 L.P. 51111111
 Inż. ZOFIA CIOCH
 Pracownia Architektury i Inżynierii
 w zakresie budownictwa przemysłowego
 i ogólnego ul. Alby 270/15
 44-109 Gliwice - III Kwartal 3/17
 tel. 71 53 03 75, 161 kom. 603 98 60 43

**POŁOŻENIE GRZEJNIKÓW
 W POMIESCZENIACH
 ZGODNIE Z RYSUNKIEM**

Powierzchnia posadzki w toaletach - gres
 lub PCV,
 Powierzchnia placu utwardzonego łącznie - ok. 137.5m2

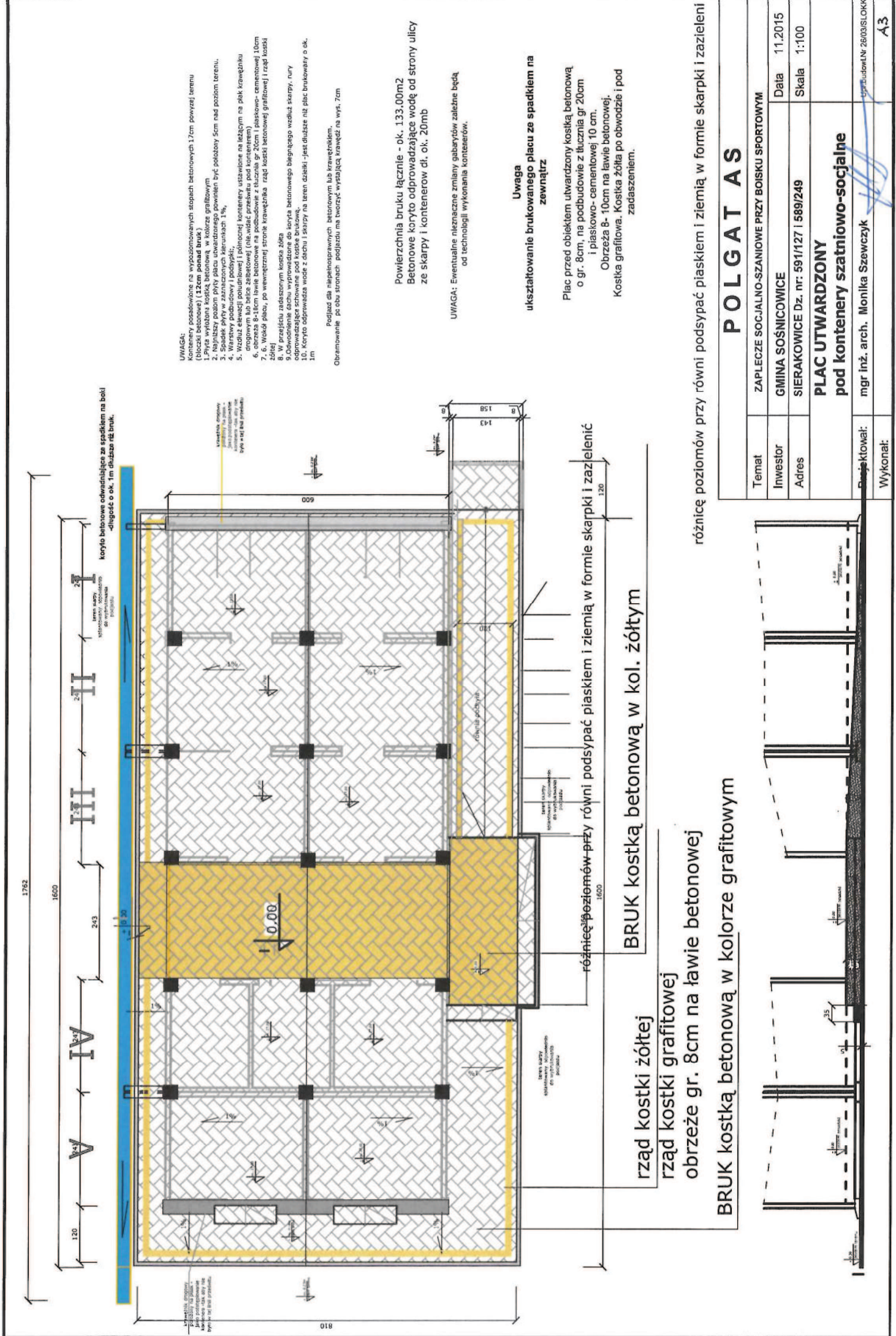
POWIERZCHNIA ZABUDOWY WRAZ Z ZADASZENIEM - 88,8m2
WYSOKOŚĆ ZABUDOWY - 2,80m
KUBATURA 88,8x2,80m= 248,64m3
POWIERZCHNIA UŻYTKOWA - 65,22m2

UWAGA: Ewentualne nieznaczne zmiany gabarytów zależne będą od technologii wykonania kontenerów.

POLGAT AS	
Temat	ZAPLECZE SOCJALNO-SZANIOWE PRZY BOISKU SPORTOWYM
Inwestor	GMINA SOŚNICOWICE
Adres	SIERAKOWICE Dz. nr: 591/127 i 599/249
	RZUT POMIESZCZEN wraz z wyposażeniem konteneru szatniowo-socjalne
Projektował:	mgr inż. arch. Monika Szewczyk
Wykonał:	
	Upr. budowl. Nr 2600/S.LOKK
	A-2

POLGAT AS

Temat: ZAPLECZE SOCJALNO-SZANIOWE PRZY BOISKU SPORTOWYM
 Inwestor: GMINA SOŚNICOWICE
 Adres: SIERAKOWICE Dz. nr: 591/127 i 599/249
 Data: 11.2015
 Skala: 1:100
RZUT POMIESZCZEN wraz z wyposażeniem konteneru szatniowo-socjalne
 Projektował: mgr inż. arch. Monika Szewczyk
 Wykonał: [Signature]



UWAGA:
 1. Wykonanie posadzki z wykładanych kostek betonowych 17cm pow. w terenie (kostki betonowe) (13cm pow. na bruku).
 2. Powierzchnia bruku łącznicza - ok. 133,00m².
 3. Najmniejszy poziom płyty placu utwardzonego powinien być położony 5cm nad poziomem terenu.
 4. Spadek płyty w szerszości kierunku 1%,
 5. Warstwy podbudowy i podszypki;
 6. Warstwy podbudowy i podszypki;
 7. Obrzeża 8-10cm ławie betonowe na podbudowie z twardzieli gr. 20cm i piaskowo-cementowej 10cm.
 8. W przekroju żółtym kostka żółta.
 9. W przekroju szarym kostka żółta.
 10. Koryto odprowadza wodę z dachu i skarpy na teren dokoła - jest dłuższe niż plac brukowany o ok. 1m.
 Obramowanie - po obu stronach podjazdu ma tworzyć wystającą krawężnik na wys. 7cm.
 Podjazd dla niepełnosprawnych betonowym lub krawężnikiem.
 Obramowanie - po obu stronach podjazdu ma tworzyć wystającą krawężnik na wys. 7cm.

Uwaga
 ukształtowanie brukowanego placu ze spadkiem na zewnątrz

Plac przed obiektem utwardzony kostką betonową o gr. 8cm, na podbudowie z twardzieli gr. 20cm i piaskowo-cementowej 10 cm.
 Obrzeża 8-10cm na ławie betonowej.
 Kostka grafitowa. Kostka żółta po obwodzie i pod zadaszeniem.

UWAGA: Ewentualne nieliczne zmiany gabarytów zależne będą od technologii wykonania kontenerów.

BRUK kostką betonową w kolorze grafitowym

BRUK kostką betonową w kol. żółtym

rzeź kostki żółtej
rzeź kostki grafitowej
obrzeże gr. 8cm na ławie betonowej

różnicę poziomów przy równi podsypaną piaskiem i ziemią w formie skarпки i zazielenię

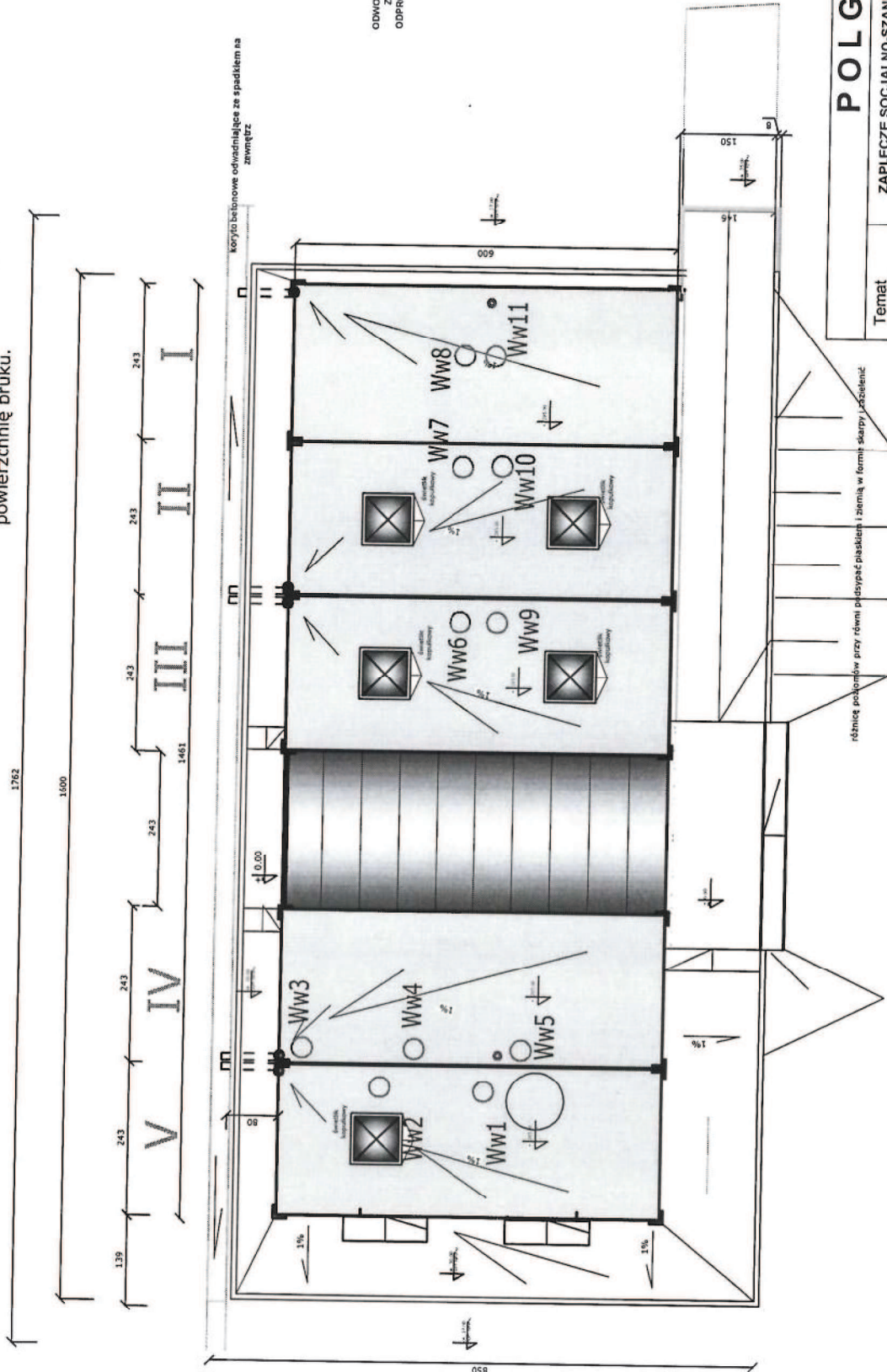
różnicę poziomów przy równi podsypaną piaskiem i ziemią w formie skarпки i zazielenię

POLGAT AS	
Temat	ZAPLECZE SOCJALNO-SZANIONE PRZY BOISKU SPORTOWYM
Inwestor	GINIA SOŚNICOWICE
Adres	SIERAKOWICE Dz. nr: 591/127 I 589/249
PLAC UTWARDZONY pod kontenery szatniowo-socjalne	
Projektował:	mgr inż. arch. Monika Szewczyk
Wykonał:	
Data	11.2015
Skala	1:100
projektant@polgatas.pl	
A3	

UWAGA:

Dachy płaskie ze spadkiem ok. 1%, kryte blachą lub papą
Odprowadzenie wody na teren działki wewnątrz słupów lub po stronie zewnętrznej -do ustalenia z inwestorem.

Rury spustowe wyprowadzić poza plac wybrukowany do koryta odwadniającego, schowane pod powierzchnię bruku.

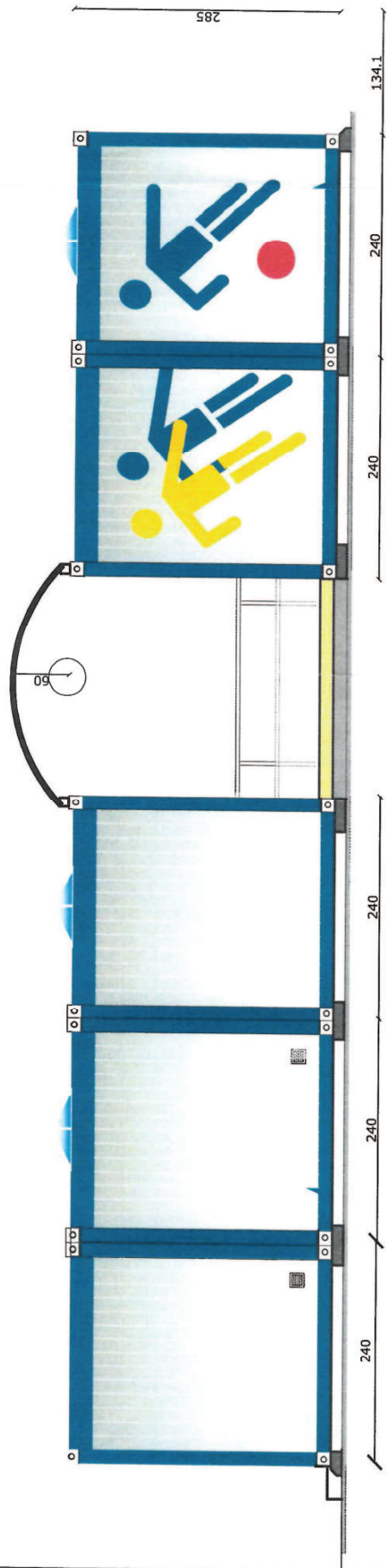


ODWODNIENIE DACHÓW RURAMI SPUSTOWYMI W
ZAZNACZONYCH SŁUPACH DO KORYTA
ODPRAWIAJĄCEGO WODĘ NA TEREN DZIAŁKI

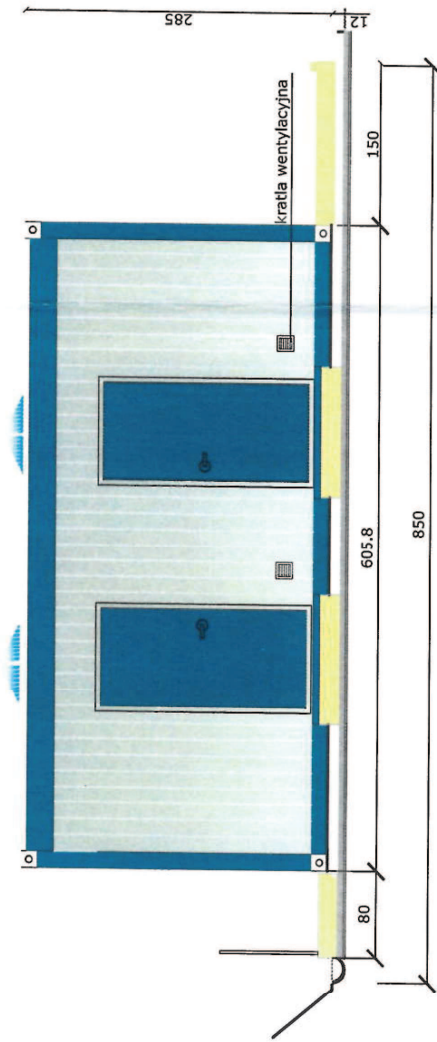
POLGAT AS

Temat	ZAPLECZE SOCJALNO-SZANIOWE PRZY BOISKU SPORTOWYM	Data	11.2015
Inwestor	GMINA SOŚNICOWICE	Skala	1:100
Adres	SIERAKOWICE Dz. nr: 591/127 i 589/249		
Projektował	DACHY KONTENERÓW mgr inż. arch. Monika Szewczyk		
Wykonał			
	Upr. budowl. Nr 28003/SLOKK		A4

UWAGA: Ewentualne nieznaczne zmiany gabarytów zależne będą od technologii wykonania kontenerów.



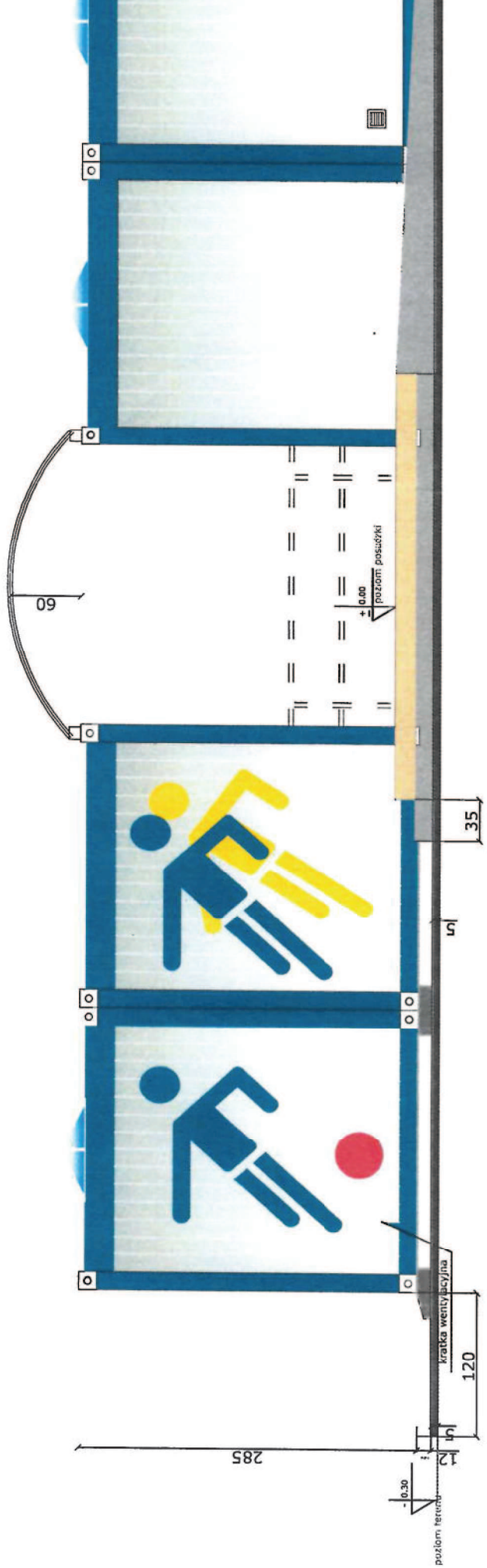
ELEWACJA WSCHODNIA



ELEWACJA PÓŁNOCNA

kolor RAL 9006+ 5010

POLGAT AS			
Teren:	ZAPLECZE SOCJALNO-SZANICOWIE PRZYBOISKU SPORTOWYM	Data:	11.2015
Inwestor:	GMINA SOŚNICOWICE	Skala:	1:50
Adres:	Sirakowice Dz. nr: 591/1271 569/249		
Elewacja południowa i wschodnia			
Projektował:	mgr. inż. arch. Monika Szewczyk		
Wykonał:			
			A - 5

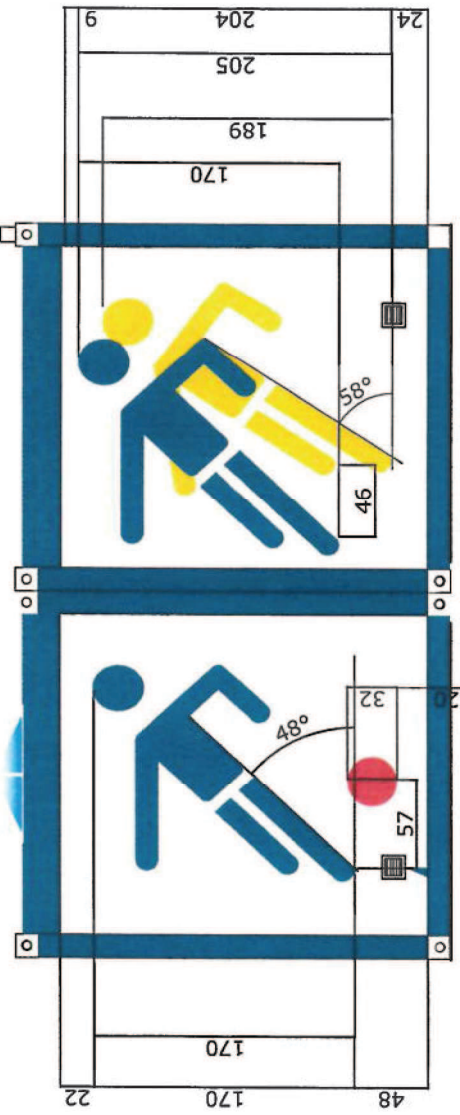


ELEWACJA ZASCHODNIA

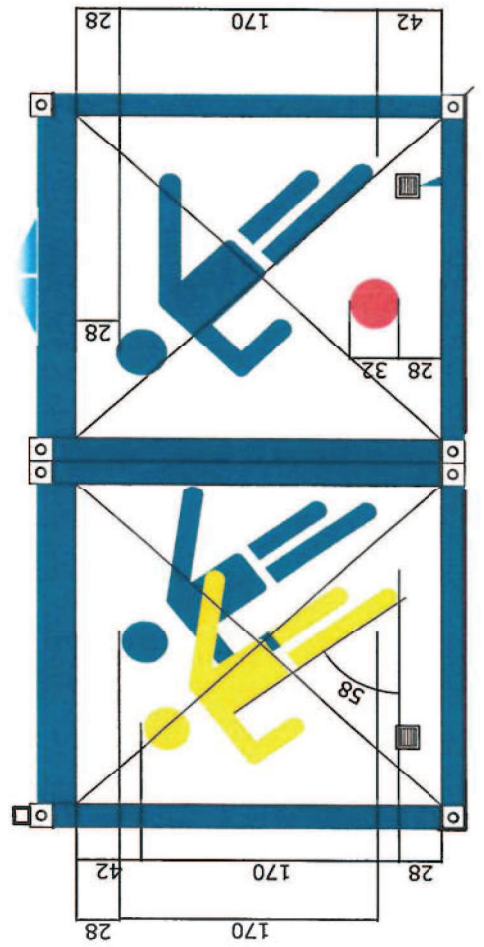
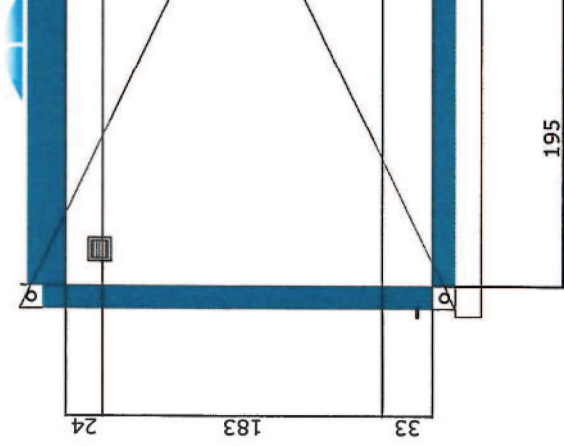




ELEV



ELEWACJA ZACHODNIA





**KLUB SPORTOWY
KS START
SIERAKOWICE**

SPONSOR S

RATEGICZNY



WIZUALIZACJA OD STRONY ULICY





WIZUALIZACJA OD STRONY ULICY

L. dz. *AS.10.* / 2015
W.T. / Wod. / 19 / 2015

Sośnicowice, 8 października 2015 r.

POLGAT AS
ul. Jana Sobieskiego 26/1
44-100 Gliwice

Dot. : warunków technicznych podłączenia do wodociągu budynku typu kontener szatniowy projektowany na działkach Nr 591/127 i 589/249 położonych w Sierakowicach przy ul. Wiejskiej.

W odpowiedzi na złożony przez Państwa wniosek informujemy, iż zapewniamy dostawę wody z wodociągu komunalnego do budynku typu kontener szatniowy projektowany na działkach Nr 591/127 i 589/249 położonych w Sierakowicach przy ul. Wiejskiej.

Poniżej podajemy warunki techniczne podłączenia do istniejącej sieci wodociągowej:

- 1/ włączenie do sieci wodociągowej należy przewidzieć z istniejącego wodociągu PVC o średnicy ϕ 110mm, projektując wodociąg PE ϕ 40 mm SDR11,
- 2/ w miejscu włączenia projektowanego rurociągu ϕ 40 mm do istniejącej sieci należy przewidzieć zasuwę odcinającą bezdławikową w obudowie ziemnej ze skrzynką obrukowaną,
- 3/ przewód przyłącza doprowadzający wodę bezpośrednio do projektowanego budynku typu kontener należy przewidzieć z rur PE o średnicy ϕ 40 mm,
- 4/ wodociąg ułożyć w obsypce piaskowej i wzdłuż trasy rurociągu ułożyć taśmę foliową koloru zielonego z wkładką metalową,
- 5/ projekt budowlany przyłącza wodociągowego należy opracować w oparciu o wytyczne projektowania sieci wodociągowych,

Warunki dla opracowania projektu doprowadzenia wody :

- 1/ Wymagania określone
 - rozporządzeniem Ministra Infrastruktury z dnia 07.04.2004r. w sprawie warunków technicznych, jakim powinny odpowiadać budynki i ich usytuowanie / Dz.U. Nr 109 poz. 1156 /
 - normami obowiązującymi w zakresie instalacji wodociągowych.
- 2/ Rurociąg do wodomierza zaprojektować z rur polietylenowych /PE/ o średnicy 40 mm,

- 3/ Wodomierz dostarczony przez ZGKiM na czas trwania budowy należy zainstalować w studziencie wodomierzowej, zlokalizowanej na terenie nieruchomości,
- 4/ Przyłącze do zaworu głównego za wodomierzem, w rozwiązaniu zasilania docelowego do budynku, należy zaprojektować tak, aby podczas usuwania awarii nie zachodziła potrzeba naruszania elementów trwałych konstrukcji budowlanych / fundamentu, posadzki, ścianki itp./
- 5/ W przypadku stosowania typowych projektów elementów należy do projektu przyłącza dołączyć te rozwiązania np. projekt studzienki wodomierzowej, przejścia przez ścianę.
- 6/ Projekt ma być opracowany przez osobę posiadającą uprawnienia projektowe w zakresie sieci i instalacji wodociągowych.
- 7/ Projekt należy złożyć w 2 egzemplarzach w ZGKiM Sośnicowice celem uzgodnienia.
- 8/ Wcinka projektowanego wodociągu wykonywane jest przez ZGKiM za opłatą – materiały i robocizna.

Roboty można prowadzić wyłącznie w oparciu o w/w projekt budowlany, zgłaszając przystąpienie do wykonywania robót w Zakładzie Gospodarki Komunalnej i Mieszkaniowej w Sośnicowicach ulica Powstańców 6, gdyż samowolne włączenie do istniejącej sieci jest karalne.

Przyłącze wodociągowe ma być wykonywane przez firmę do tego uprawnioną a na wykonane przyłącze wymagana jest gwarancja firmy wykonującej na okres 36 miesięcy, atesty na materiały, protokół szczelności wykonanego wodociągu oraz wyniki badania wody pochodzącej z wykonanego przyłącza.

W przypadku wykonywania przyłącza wodociągowego ZGKiM prowadzi odpłatny nadzór nad wykonywanymi pracami.

Odbiór zakończonych robót musi być dokonany przy udziale przedstawiciela ZGKiM. Dla wykonanego przyłącza wodociągowego należy opracować dokumentację geodezyjną powykonawczą i przedłożyć ją w 2 egzemplarzach w dniu dokonywania odbioru.

Powyższe warunki są ważne na okres 2 lat od daty otrzymania.

Do projektu należy dołączyć zgody właścicieli terenu przez który będzie przebiegał projektowany wodociąg.

Kopie :

1. a/a

DYREKTOR ZAKŁADU

tnż. Henryk Sawczuk

Sporządziła: A. Parkitna

L. dz. / 2015
W.T./kan./ 4 /2015

Sośnicowice, 22 października 2015 r.

POLGAT AS
ul. Jana Sobieskiego 26/1
44-100 Gliwice

W odpowiedzi na złożoną prośbę w sprawie zapewnienia odbioru ścieków sanitarno-bytowych do kanalizacji z budynku typu kontener szatniowy projektowanego na działkach Nr 591/127, 589/249 położonych przy ul. Wiejskiej w Sierakowicach, informujemy iż wyrażamy zgodę na przyłączenie w/w nieruchomości do kanalizacji sanitarnej.

Przyłącz kanalizacji sanitarnej do projektowanego budynku mieszkalnego na działkach Nr 591/127 i 589/249 położonych przy ul. Wiejskiej w Sierakowicach należy zaprojektować i wykonać zgodnie z następującymi wytycznymi:

- 1/ odprowadzenie ścieków bytowo-gospodarczych należy przeprowadzić poprzez studzienkę kanalizacji sanitarnej nr S 40-BET położoną na działce Nr 591/127, współrzędne projektowe studni S 40 : 214,19/209,87
- 2/ przed przystąpieniem do realizacji należy sprawdzić zgodność rzędnych projektowych z rzeczywistymi, w szczególności rzędne istniejących sieci, przyłączy i przewodów wodociągowych, odpływowych kanalizacji sanitarnej,
- 3/ przyłącz należy zaprojektować z rur kanalizacyjnych PVC- Ø160, ze ścianką litą zachowując na całej długości rurociągu spadek podłużny nie mniejszy niż 2 %,w studni betonowej wykonać odwiert i przewidzieć uszczelkę na włączeniu do studni,
- 4/ na wykonanym przyłączy należy zabudować w granicy nieruchomości studzienkę rewizyjną o średnicy Ø 415 z tworzywa sztucznego,
- 5/ przyłącz musi być zaprojektowany zgodnie z obowiązującymi przepisami i wymogami technicznymi,

Do wykonania prac związanych z przyłączem do kanalizacji sanitarnej można przystąpić wyłącznie, gdy zachowane są wszystkie wyżej określone warunki.

Warunki dla opracowania projektu odprowadzenia ścieków :

- 1/Wymagania określone rozporządzeniem Ministra Infrastruktury z dnia 07.04.2004r. w sprawie warunków technicznych , jakim powinny odpowiadać budynki i ich usytuowanie / Dz.U. Nr 109 poz. 1156 / normami obowiązującymi w zakresie instalacji wodociągowych.

- 2/ W przypadku stosowania typowych projektów elementów należy do projektu przyłącza dołączyć te rozwiązania.
- 3/ Projekt ma być opracowany przez osobę posiadającą uprawnienia projektowe w zakresie sieci i instalacji kanalizacyjnej.
- 4/ Projekt należy złożyć w 2 egzemplarzach w ZGKiM Sośnicowice celem uzgodnienia.

Roboty można prowadzić wyłącznie w oparciu o w/w projekt budowlany, zgłaszając przystąpienie do wykonywania robót w Zakładzie Gospodarki Komunalnej i Mieszkaniowej w Sośnicowicach ulica Powstańców 6 , gdyż samowolne włączenie do istniejącej sieci jest karalne.

Przyłącze kanalizacyjne ma być wykonane przez firmę do tego uprawnioną a na wykonane przyłącze wymagana jest gwarancja firmy wykonującej na okres 36 miesięcy, oraz atesty na zastosowane materiały.

W przypadku wykonywania przyłącza kanalizacyjnego ZGKiM prowadzi odpłatny nadzór nad wykonywanymi pracami.

Odbiór zakończonych robót musi być dokonany przy udziale przedstawiciela ZGKiM.

Dla wykonanego przyłącza kanalizacyjnego należy opracować dokumentację geodezyjną powykonawczą i przedłożyć ją w 2 egzemplarzach w dniu dokonywania odbioru. Do projektu należy dołączyć zgody właścicieli terenu przez który będzie przebiegał projektowany wodociąg.

Informujemy, iż nie administrujemy sieci kanalizacji deszczowej.

Powyższe warunki są ważne na okres 2 lat od daty otrzymania.

Kopie :

a/a

Sporządziła: A. Parkitna

Nr Sprawy: 15-09-03/182

G/MDM/9296/2015



Dnia: 14 wrzesień 2015

ADRESAT:
URZĄD MIEJSKI W SOŚNICOWICACH
Rynek 19
44-153 Sośnicowice

WARUNKI PRZYŁĄCZENIA DO SIECI
dla mocy przyłączeniowej do 40 kW

W odpowiedzi na złożony wniosek z dnia 2 wrzesień 2015 zapewniamy dostawę energii elektrycznej po zawarciu umowy przyłączeniowej dotyczącej realizacji niżej określonych warunków przyłączenia:

1. Przyłączany obiekt:

zaplecze socjalno - szatniowe
ul. Wiejska dz.nr589/249, 591/127
Sierakowice.

Obiekt został zakwalifikowany do V grupy przyłączeniowej.

2. Miejsce przyłączenia do sieci elektroenergetycznej: **istniejący zestaw złączowo-pomiarowy ZP1a nr113317**

2.1 Dane techniczne istniejącej sieci elektroenergetycznej:

stacja transformatorowa: **G319 Wiejska 53/nN/1/3**

z transformatorem o mocy: **250/250 [kVA] przekładnia: 21000/400 [V]**

obwód: **Kier. sieć napow. ul. Wiejska 55, YAKXS 4x70**

3. Zasilanie obiektu mocą przyłączeniową **21 kW** z sieci dystrybucyjnej **TAURON Dystrybucja** wymaga:

a) w zakresie budowy przyłącza: **dobudowa zestawu złączowo-pomiarowego ZK2b-1P do istniejącego zestawu ZP1a nr113317. Istniejący kabel YAKY 4x35mm² zasilający zestaw pomiarowy ZP1a należy wyciąć i przełożyć do zestawu złączowo-pomiarowego ZK2b-1P z którego powrotnie zasilić kablem typu YAKXSzo 4 x 34 mm² zestaw pomiarowy ZP1a.**

b) w zakresie rozbudowy sieci: **nie wymagane**

c) w zakresie instalacji **Przyłączanego Podmiotu**: **wykonanie odcinka linii kablowej czterożyłowej od zestawu złączowo-pomiarowego do tablicy rozdzielczej zaplecza socjalnego boiska, gdzie należy wykonać uziemienie oraz rozdział przewodu PEN na PE i N. Instalację należy wykonać zgodnie z obowiązującymi przepisami i normami.**

4. Miejsce dostarczania energii elektrycznej: **zaciski prądowe wyjściowe aparatu zalicznikowego w zestawie złączowo-pomiarowym w kierunku instalacji odbiorcy .**

Granicą eksploatacji jest miejsce dostarczania energii elektrycznej.

5. Układ rozliczeniowy pomiaru energii elektrycznej zawierający licznik **trójfazowy, bezpośredni** zainstalować: **w zestawie złączowo-pomiarowym w granicy posesji.** Licznik dostarczy oraz zabuduje **TAURON Dystrybucja.**

6. Zabezpieczenie główne (zalicznikowe): **ogranicznik mocy wyposażony w człon przeciążeniowy nadprądowy, bez członu zwarciovego o wartości max 40 A** usytuować w miejscu określonym w pkt 5.

7. Przyłączane do sieci elektroenergetycznej urządzenia, instalacje i sieci muszą spełniać wymagania techniczne i eksploatacyjne zapewniające zabezpieczenie przyłączonych urządzeń, instalacji i sieci przed uszkodzeniami na wypadek awarii lub wprowadzenia ograniczeń w poborze lub dostarczaniu energii.

Zainstalowane urządzenia, instalacje i sieci nie mogą wprowadzać zakłóceń do sieci dystrybucyjnej lub instalacji innych odbiorców przyłączonych do tej sieci. Dopuszczalne poziomy odkształceń parametrów znamionowych sieci określa Instrukcja Ruchu i Eksploatacji Sieci Dystrybucyjnej. **Przyłączany Podmiot** zobowiązany jest minimalizować wpływ odbiorników niespokojnych na sieć dystrybucyjną a tym samym inne podmioty przyłączone do tej sieci przez stosowanie urządzeń separujących, miękkiego rozruchu, itp. Obciążenie winno być rozłożone równomiernie pomiędzy poszczególne fazy.

8. Sieć niskiego napięcia pracuje w układzie **TN-C**.

9. Ochronę przeciwporażeniową i przeciwprzebieciową wykonać zgodnie z obowiązującymi przepisami. Urządzenia ochrony przeciwprzebieciowej klasy B, C, D instalować poza złączem będącym własnością **TAURON Dystrybucja**.

10. Realizacja niniejszych warunków w zakresie dokumentacji wymaga:

a) w części **TAURON Dystrybucja**: **nie wymaga**,

b) w części **Przyłączonego Podmiotu**: **nie wymagana przez TAURON Dystrybucja poza schematem jednokreskowym**.

11. Wykonanie prac elektroinstalacyjnych na obiektach, **urządzeniach, instalacjach** nie będących własnością **Przyłączonego Podmiotu** wymaga pisemnej zgody właściciela.

12. Określa się następujące dopuszczalne czasy trwania przerw:

a) czas trwania jednorazowej przerwy, tj. całkowitej, jednoczesnej przerwy w zasilaniu wszystkich miejsc dostarczania, nie przekraczający:

- dla przerwy planowanej – 16 godz.,
- dla przerwy nieplanowanej – 24 godz.,

b) łączny czas trwania przerw w ciągu roku, stanowiący sumę czasów trwania przerw jednorazowych, tj. całkowitych jednoczesnych przerw w zasilaniu wszystkich miejsc dostarczania, nie przekraczający:

- dla przerw planowanych – 35 godz.,
- dla przerw nieplanowanych – 48 godz.,

13. Warunki zachowują ważność przez okres dwóch lat od daty doręczenia. W przypadku zawarcia umowy o przyłączenie termin ważności niniejszych warunków przyłączenia wydłuża się na okres obowiązywania umowy o przyłączenie.

14. Szacowany koszt realizacji warunków przyłączenia wynosi: **3,7** tys. zł. w tym koszt dokumentacji technicznej wynosi: **0,0** tys. zł.

15. Integralną częścią warunków jest projekt umowy o przyłączenie, który podaje wysokość obowiązującej opłaty przyłączeniowej, sposób i terminy jej wnoszenia.

16. Podstawą realizacji postanowień niniejszych warunków przyłączenia jest zawarcie umowy o przyłączenie.

17. Unieważnia się warunki i inne postanowienia w tej sprawie wydane przed datą niniejszego pisma.

18. Instrukcja Ruchu i Eksploatacji Sieci Dystrybucyjnej obowiązująca w **TAURON Dystrybucja** dostępna jest w jego siedzibie lub na stronie internetowej www.tauron-dystrybucja.pl

19. Dodatkowe informacje: **Nr proj. zestawu/ów 182669**

WP opracował: **Marian Dominik**

Kopia: a/a

TAURON Dystrybucja S.A.


Marian Dominik