

Rozdzielnica Główna „TC”  
 proj. kabel YAKY4x25<sup>2</sup>  
 Rura Arota Φ 50  
 proj. zestaw kab.-pom. ZK2b-1P  
 ist. Złazce pom. ZP1a  
 istn. kabel YAKY4x35<sup>2</sup>

**MAPA DO CELÓW PROJEKTOWYCH**

Skala 1:1000

Geodezja i Inżynieria  
 GIEDEONIZIN S.C.  
 44-190 Koronk, ul. Szpitalna 8/412  
 REGON - 360347188  
 NIP 6640116702015  
 biuro@gieidonizyn.pl

biuro@gieidonizyn.pl

Województwo: śląskie  
 Powiat: gliwicki  
 Jednostka ewidencyjna: Sosńcowa, 240306\_5  
 Obręb: Sieradowica, 0005  
 Układ współrzędnych: 2000 sfera 6, Krasiński 86°  
 Nr sekcji: 6.130.25.16.3

- Legenda:
- granica zakresu opracowania
  - linia obszaru zagospodarowania terenu
  - granice obszarów odrębnego planu
  - tereny zabudowy mieszkaniowej jednorodzinnej
  - tereny usług publicznych
  - tereny komunikacji
  - żyworol

Data aktualizacji mapy: 02.09.2015  
 Sporządził: Zdzisław Gode

**LEGENDA**

- kontenery
- plac utwardzony

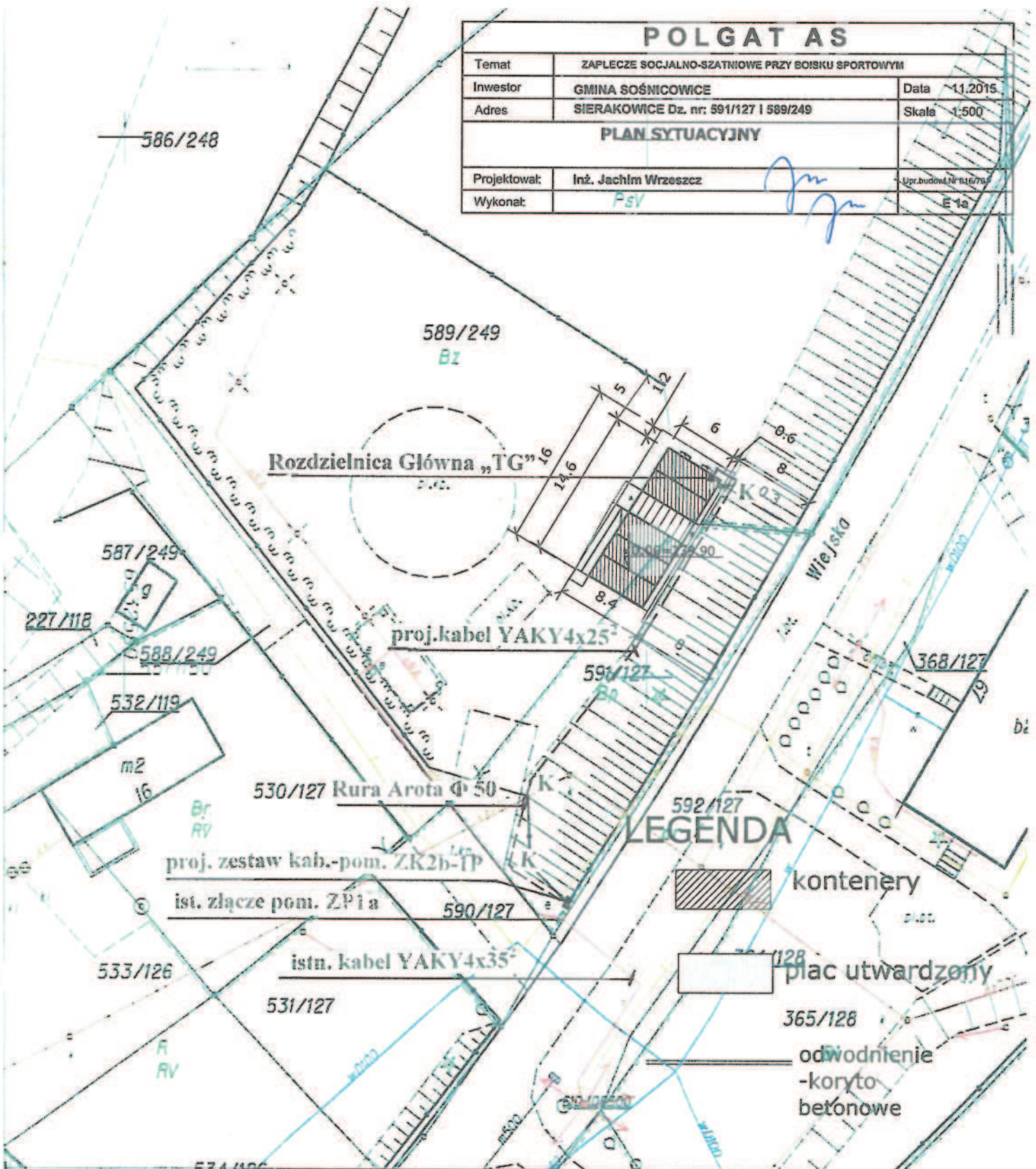
**POLGAT AS**

Temat	ZAPLECZE SOCJALNO-SZANOWIE PRZY BORSKU SPORTOWYM	Data	11.2015
Investor	GMINA SOŚNOCOWICE	Skala	1:100
Adres	SIERAKOWICE Dz. nr: 591/127 i 599/249		
Projektował:	inż. Joachim Wyraszcz		
Wykonał:			



# POLGAT AS

Temat	ZAPLECZE SOCJALNO-SZATNIOWE PRZY BOISKU SPORTOWYM	
Inwestor	GMINA SOŚNICOWICE	Data 11.2015
Adres	SIERAKOWICE Dz. nr: 591/127 i 589/249	Skala 1:500
<b>PLAN SYTUACYJNY</b>		
Projektował:	Inż. Jachim Wrzeszcz	Upr. budowl. Nr 116794
Wykonał:	PsV	E 1a



KOPIA MAPY ZASADNICZEJ

SKALA 1:500  
Dz. nr 6642/5339/2015

Województwo śląskie  
Powiat gliwicki  
Jedn. ewk. 240504\_5, Sośnicowice  
Obr. ewk. 0005, Sierakowice  
Sekt. 105, 106, 107, 108

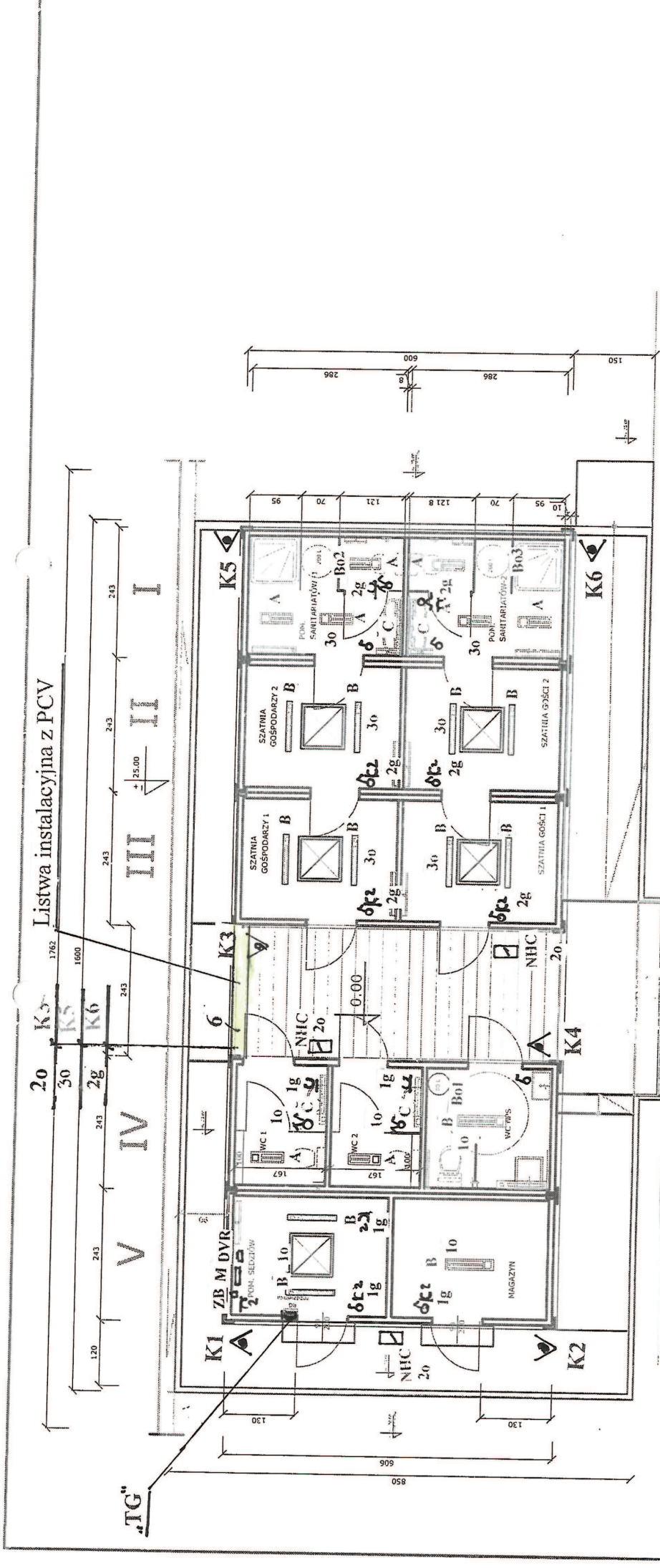
STANISŁAW GILWICKI  
Powiatowa Stacja Dokumentacji i Geodezji (i Kartografii)  
Polskiego Związku Inżynierów i Techników Geodezji i Kartografii  
ul. 11-go Listopada 10, 44-100 Gliwice  
Kontakt: tel. 76 441 11 11, 76 441 11 12  
e-mail: biuro@stg.gliwice.pl

z up. Starosty

Legenda:  
- kontenery  
- plac utwardzony  
- odwodnienie - koryto betonowe

Gliwice dn. 2015-08-21  
Sporządził i wykonał: Anna Langor



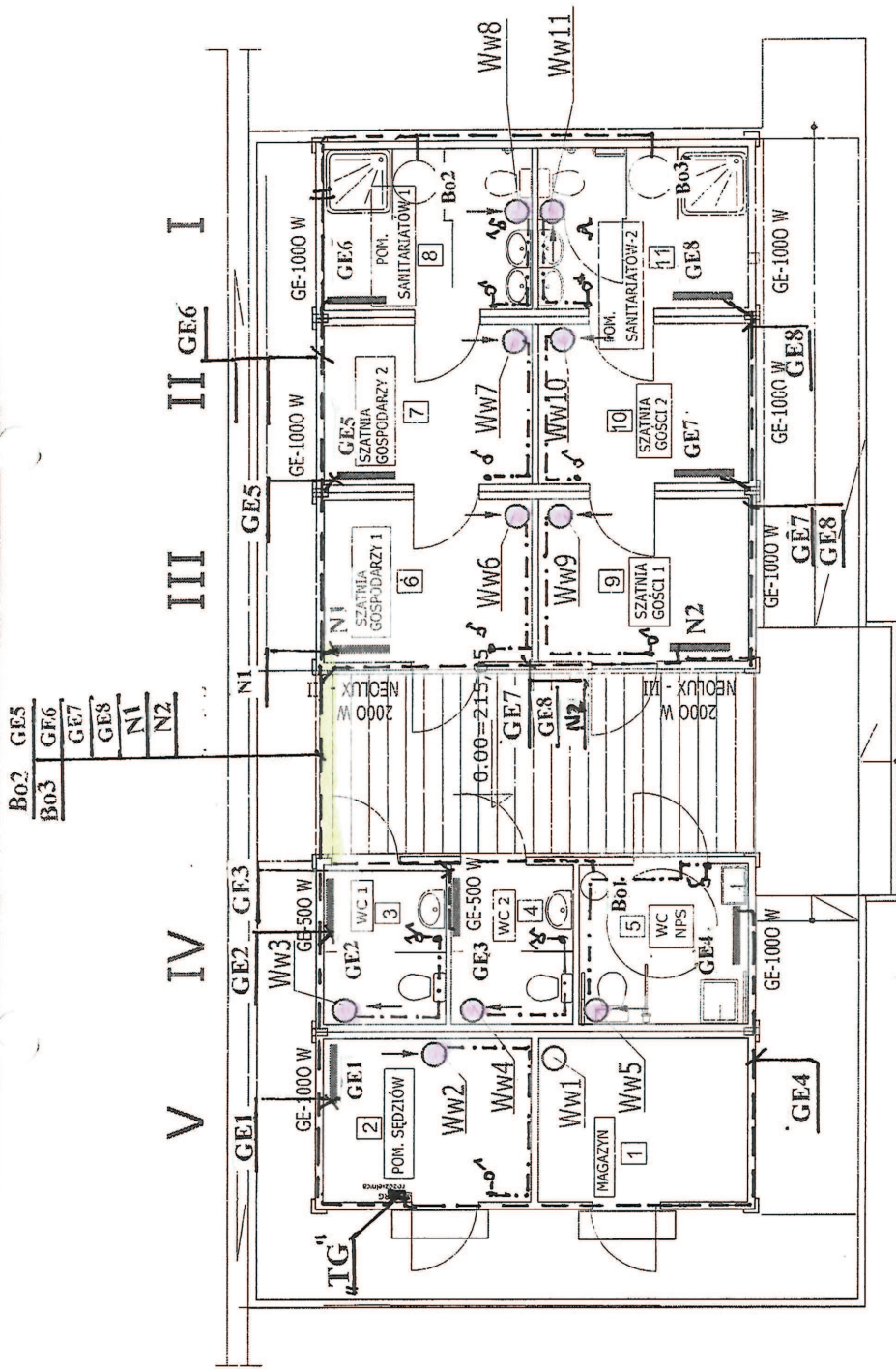


**Oznaczenia :**

- A. Oprawa świetl.szczelna do przykrycia 2x18W typ(Fibra)
- B. Oprawa j.w.lecz 2x36W
- C. Oprawa j.w. nad lustro 1x36W
- NHC.Naswietlacz halog. z czujnikiem ruchu 20W
- K1-6 Kamery wandaloodporne
- Wyłącznik 1-bieg.10A,250V,biały w obud.szczelnej p/t
- Przetłacznik świecznikowy j.w.
- Gniazdo wtyczkowe poj.2P+Z białe,16A,250V szczelne p/t
- Gniazdo j.w.lecz podwójne
- Bo1-3 Bojler 80l i 200l
- GE1-11 Grzejniki elektryczne-Yali Parada
- W1-11 Wentylatory-Dospel 230V
- TG Rozdzielnica Główna „TG”

UWAGA: Ewentualne nieznaczne zmiany gabarytów zależne będą od technologii wykonania kontenerów.

<b>POLGATAS</b>	
Temat	ZAPLECZE SOCJALNO-SZANIOWE PRZY BOISKU SPORTOWYM
Inwestor	GMINA SOŚNICOWICE
Adres	SIERAKOWICE Dz. nr. 591/127 i 589/249
<b>PLAN INSTALACJI ELEKTRYCZNEJ</b>	
Projektował:	inż. Joachim Wrzeszcz
Wykonał:	<i>[Signature]</i>
Data	11.2015
Skala	1:100
Upr.budowl. Nr 615/76	
E - 2	

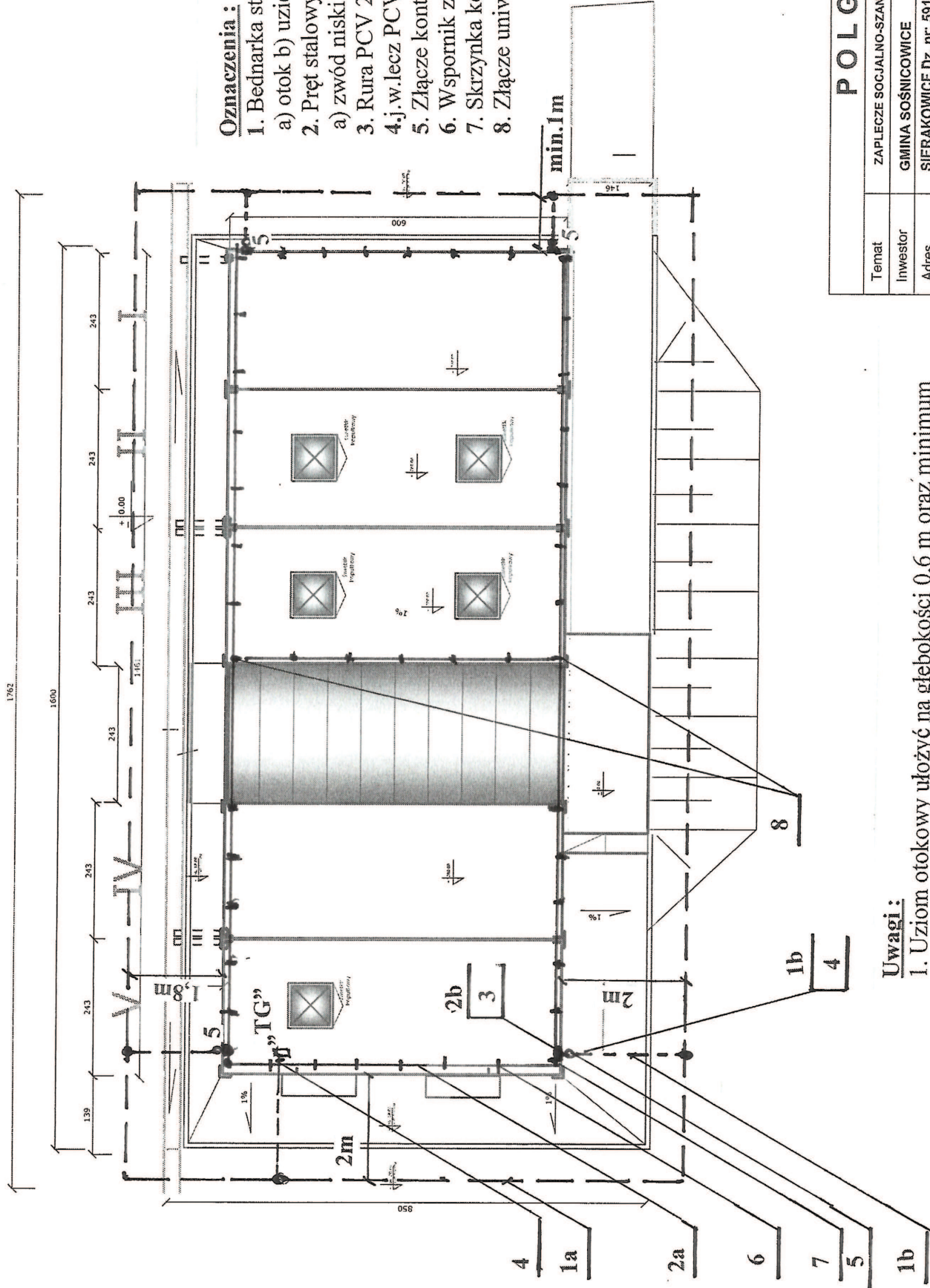


**OZNACZENIA**

- Ww1 Wymiatrzak grawitacyjny DN100
- Ww2 - Ww5 wentylator sufitowy wywiewny EB 100 DN100 - 30 W
- Ww6 - Ww11 wentylator sufitowy wywiewny EB 175 DN100 - 70 W

<b>POLGAT AS</b>	
Temat	ZAPLECZE SOCJALNE BOISKA SPORTOWEGO
Investor	GMINA SOŚNICOWICE
Adres	SIERAKOWICE, ul. GLIWICKA, dz. nr. 589/249 i 591/127
Data	11.2015
Skala	1:100
Kontenery szatniowo-socjalne <b>PLAN INSTALACJI ELEKTRYCZNEJ</b>	
Projektował:	mgr inż. Joachim Wrzeszcz
Upr.budowl.ni.	815/76
	<b>E - 2a</b>





**Oznaczenia :**

1. Bednarka stalowa ocynkowana 30 x 4 mm
- a) otok b) uziemiający
2. Pręt stalowy ocynkowany Ø 8 mm
- a) zwód niski b) odprowadzający
3. Rura PCV 28 p/t
- 4.j.w.lecz PCV47p/t
5. Złącze kontrolne Z-7
6. Wspornik z drutu ze stopką W-30
7. Skrzynka kontrolno-pomiarowa P-03 p/t
8. Złącze uniwersalne (krzyżowe) Z-15

**POLGAT AS**

Temat	ZAPLECZE SOCJALNO-SZANIOWE PRZY BOISKU SPORTOWYM		
Inwestor	GMINA SOŚNICOWICE		
Adres	SIERAKOWICE Dz. nr. 591/127 i 589/249		
Projektował:	inż. Joachim Wrzeszcz		
Wykonał:			
Data	11.2015	Skala	1:100
<b>PLAN INSTALACJI ODGROMOWEJ</b>			
Up.budowl. Nr 615/76			
<b>E - 3</b>			

**Uwagi:**

1. Uziom otokowy ułożyć na głębokości 0,6 m oraz minimum 1 m od fundamentu budynku
2. Miejsca połączeń przewodu uziemiającego z uziomem otokowym spawać a następnie malować farbą rdzochronną.

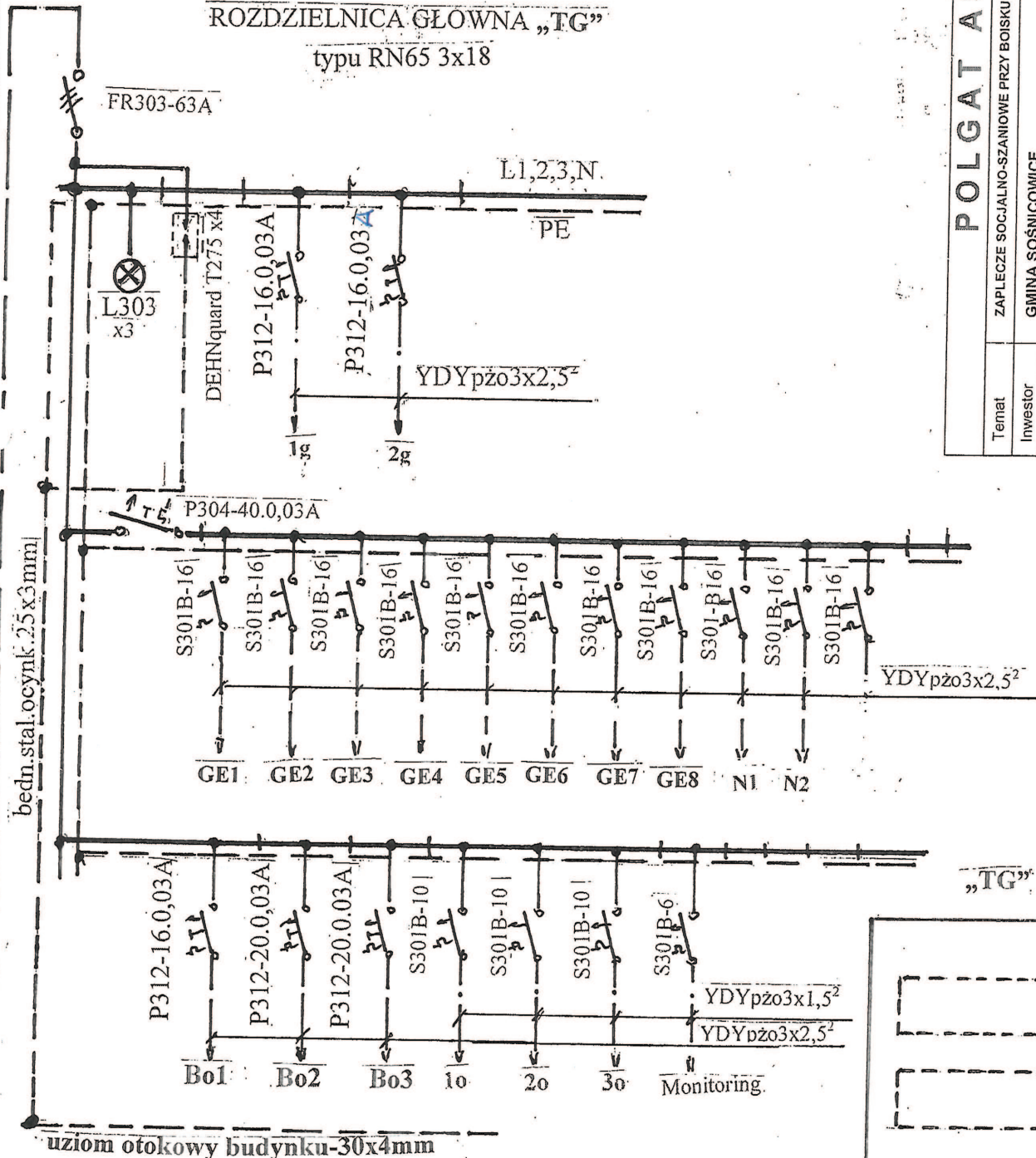


ROZDZIELNICA GŁÓWNA „TG”

typu RN65 3x18

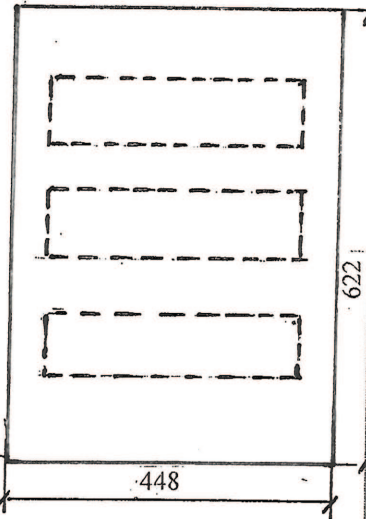
**POLGATAS**

Temat	ZAPLECZE SOCJALNO-SZANOWE PRZY BOISKU SPORTOWYM	Data	11.2015
Investor	GMINA SOŚNICOWICE	Skala	1:100
Adres	SIERAKOWICE Dz. nr. 591/127 i 589/249	SCHEMAT IDEOWY ZASILANIA	
Projektował:	inż. Joachim Wrzeszcz	Upr. budowl. Nr 81576	
Wykonał:		E-4	



bedn. stal. ocynk. 25x3mm

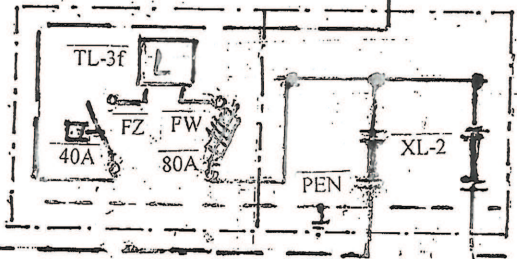
uziom otokowy budynku-30x4mm



1200

YAKY4x25mm<sup>2</sup>

złącze ZK2b-1P  
nie wchodzi w zakres oprac.

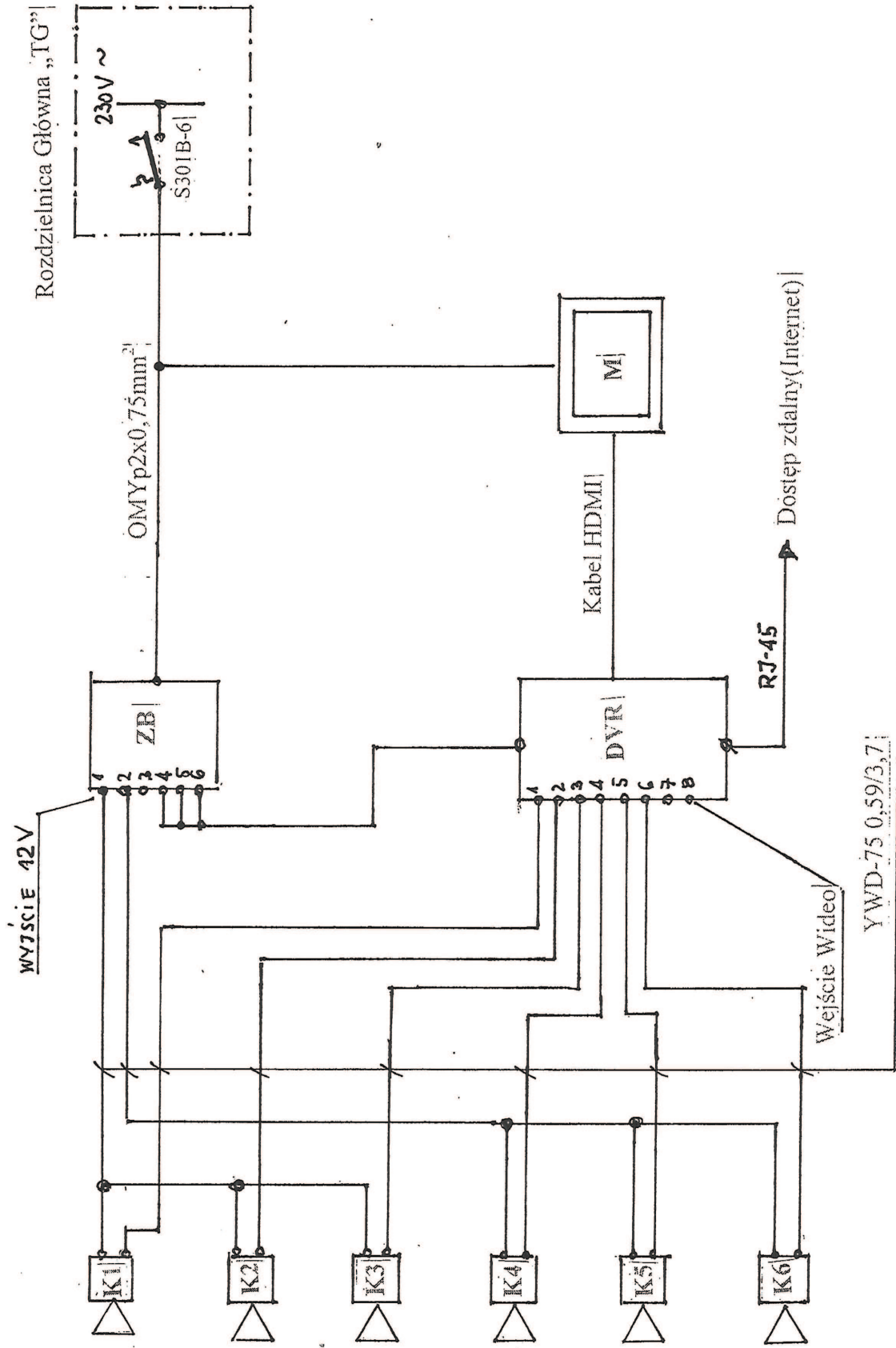


nie wchodzi w zakres oprac.

do istn. złącza ZP1a

YAKXSzo4x35<sup>2</sup>





**Oznaczenia:**

K1-K6 Kamery wandaloodporne

DVR- Rejestrator cyfrowy

ZB- Zasilacz buforowy 12V

M- Monitor LCD

<b>POLGAT AS</b>		
Temat	ZAPLECZE SOCJALNO-SZANIOWE PRZY BOISKU SPORTOWYM	
Inwestor	GMINA SOŚNICOWICE	Data 11.2015
Adres	SIERAKOWICE Dz. nr: 591/127 i 589/249	Skala 1:100
<b>SCHEMAT STRUKTURY MONITORINGU</b>		
Projektował:	inż. Joachim Wrzeszcz	Upr.budowl. Nr 815/76
Wykonał:	mgr inż. Adam Wołczyk	E - 5