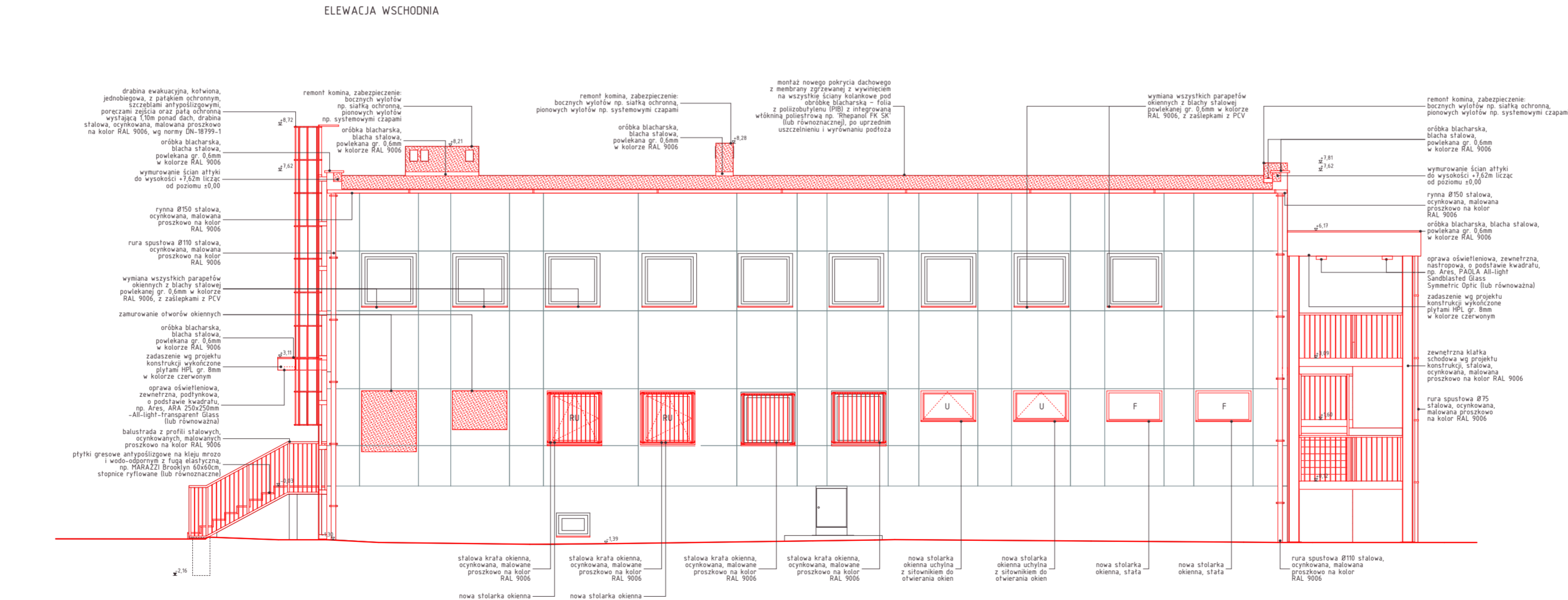
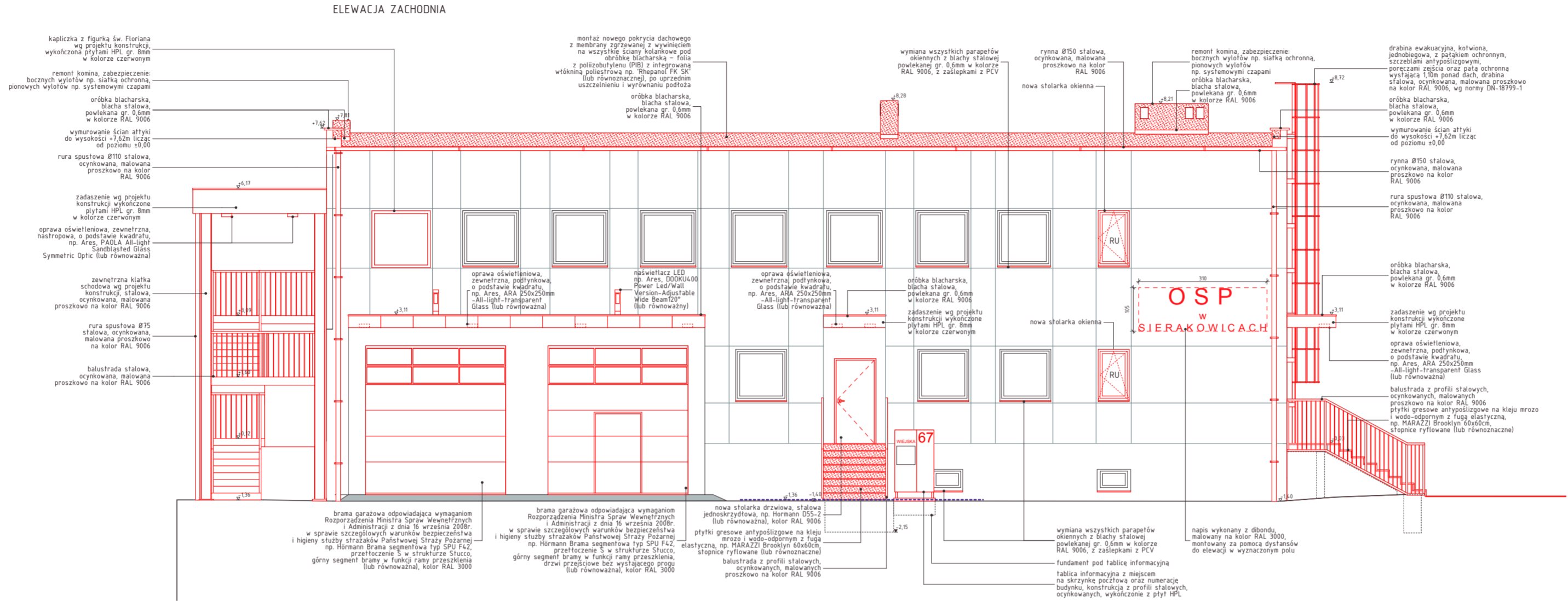


- Uwaga:
- projekt architektoniczno-budowlany rozpatrywać łącznie z projektami branżowymi,
 - dokumentację rysunkową rozpatrywać łącznie z opisem technicznym,
 - wszystkie wymiary sprawdzić na budowie,
 - przed przystąpieniem do realizacji stolarki okiennej i drzwiowej pobrać rzeczywiste wymiary z budowy,
 - wszystkie prace należy wykonywać, a specyfikowane materiały stosować zgodnie z właściwymi regulacjami prawnymi i normatywnymi oraz zgodnie ze sztuką budowlaną,
 - wskazane produkty należy rozumieć jako komplet niezbędnych elementów i dodatków koniecznych do właściwego montażu oraz ich poprawnego funkcjonowania zgodnie z zaleceniami producentów.
 - wszystkie prace przygotowawcze, podstawowe, wykończeniowe, eksploatacyjne i konserwacyjne, związane z zastosowaniem wskazanych produktów, należy wykonywać zgodnie z instrukcjami, procedurami i metodami wymaganymi i przewidzianymi przez producentów danych produktów i powinny być poprzedzone zapoznaniem się przez Wykonawcę z właściwymi kartami katalogowymi i instrukcjami producentów.

Oznaczenia:

- ściany murowane ceramiczne
- elementy żelbetowe
- elementy betonowe
- elementy usuwane, wyburzane, demontowane, skuwane
- projektowana izolacja termiczna
- projektowane ściany murowane
- projektowane ściany systemowe
- projektowana opaska żwirowa
- projektowana powierzchnia utwardzona
- projektowane płytki gresowe
- wejscia do budynku
- wysokość pomieszczenia
- wentylacja grawitacyjna
- rura spustowa
- wpuszcznik
- spadki
- wysokość parapetu (stan wykonany) liczony od poziomu posadzki
- nr kolejny pomieszczenia
- koła wysokościowa
- oprawy oświetleniowe
- włączniki światła



jednostka projektowa		
moderero		
architekci		
ul. Karolinki 58 lok. 202, 44-100 Gliwice		
tel. (32) 230 13 18, e-mail: biuro@moderero.com.pl		
inwestor:		
Urząd Miejski i Gminy w Sośnicowicach		
ul. Rynek 19, 44-153 Sośnicowice		
temat opracowania:		
Projekt termomodernizacji i modernizacji ogrzewania w budynku OSP w Sierakowicach, przy ul. Wiejskiej 67 na działce nr 365/128		
temat rysunku:		
Elewacja zachodnia, elewacja wschodnia - stan projektowany		
projektant:	nr uprawnień:	podpis:
mgr inż. arch. Matgorzata Jurkiewicz	upr. 481/89	
sprawdzający:	nr uprawnień:	podpis:
mgr inż. arch. Magdalena Wojciechowska	upr. 14/98	
zespół autorski:		
mgr inż. arch. Piotr Soworka		
mgr inż. arch. Adam Kołodziej		
asyst. arch. Daria Tseluykina		
faza projektu:	data:	skala:
projekt termomodernizacji	2015-03-06	1:100
branża	nr licencji CAD:	nr rysunku:
architektura	414ED63F	A-6
Opracowanie chronione prawnie Ustawą o Prawie Autorskim i Prawach Pokrewnych z dn. 04.02.1994r. (Dz.U. Nr 24/94, z 23.02.1994r.)		