

**UCHWAŁA NR XIX/161/2016
RADY MIEJSKIEJ W SOŚNICOWICACH**

z dnia 23 czerwca 2016 r.

w sprawie pozbawienia kategorii drogi gminnej

Działając na podstawie: art. 18 ust. 2, pkt 15, art. 41, ust. 1 i art. 42 ustawy z dnia 8 marca 1990 roku o samorządzie gminnym (Dz.U. z 2016, poz. 446) art. 10 ust. 1, 2 i 3 w związku z art. 7 ust. 2, ustawy z dnia 21 marca 1985 roku o drogach publicznych (Dz. U. z 2015r. poz. 460),

RADA MIEJSKA W SOŚNICOWICACH

Po zasięgnięciu opinii Zarządu Powiatu Gliwickiego

uchwała:

§ 1. 1. Pozbawić drogi położone w Gminie Sośnicowice przyległe do drogi wojewódzkiej nr 408 (ul. Kozielska), kategorii drogi gminnej jako drogi publicznej:

- a) ul. Kasztanową, której graficzny obraz drogi przedstawiony jest na mapie stanowiącej załącznik Nr 1 do niniejszej Uchwały,
- b) ul. Szeroką, której graficzny obraz drogi przedstawiony jest na mapie stanowiącej załącznik Nr 2 do niniejszej Uchwały,
- c) ul. Strażacką, której graficzny obraz drogi przedstawiony jest na mapie stanowiącej załącznik Nr 3 do niniejszej Uchwały,
- d) ul. Osiedlową, której graficzny obraz drogi przedstawiony jest na mapie stanowiącej załącznik Nr 4 do niniejszej Uchwały,
- e) ul. Górną, której graficzny obraz drogi przedstawiony jest na mapie stanowiącej załącznik Nr 5 do niniejszej Uchwały.

2. Drogi stają się z dniem wejścia w życie uchwały ogólnodostępnymi drogami wewnętrznymi.

§ 6. Wykonanie uchwały powierza się Burmistrzowi Sośnicowic.

§ 7. Uchwała podlega ogłoszeniu w Dzienniku Urzędowym Województwa Śląskiego oraz w Biuletynie Informacji Publicznej.

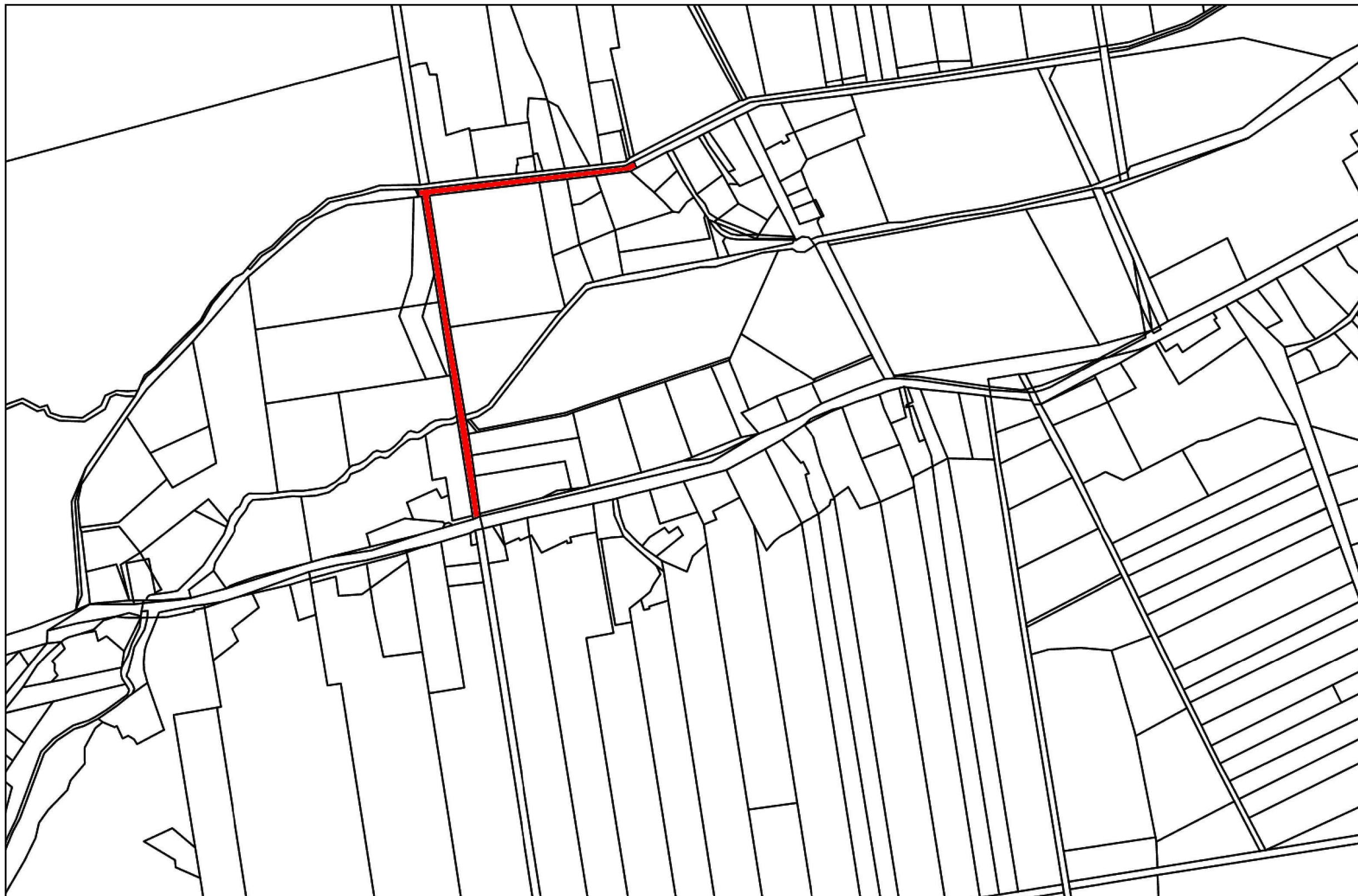
§ 8. Uchwała wchodzi w życie po upływie 14 dni od ogłoszenia w Dzienniku Urzędowym Województwa Śląskiego.

Przewodnicząca Rady
Miejskiej w Sośnicowicach

Regina Bargiel

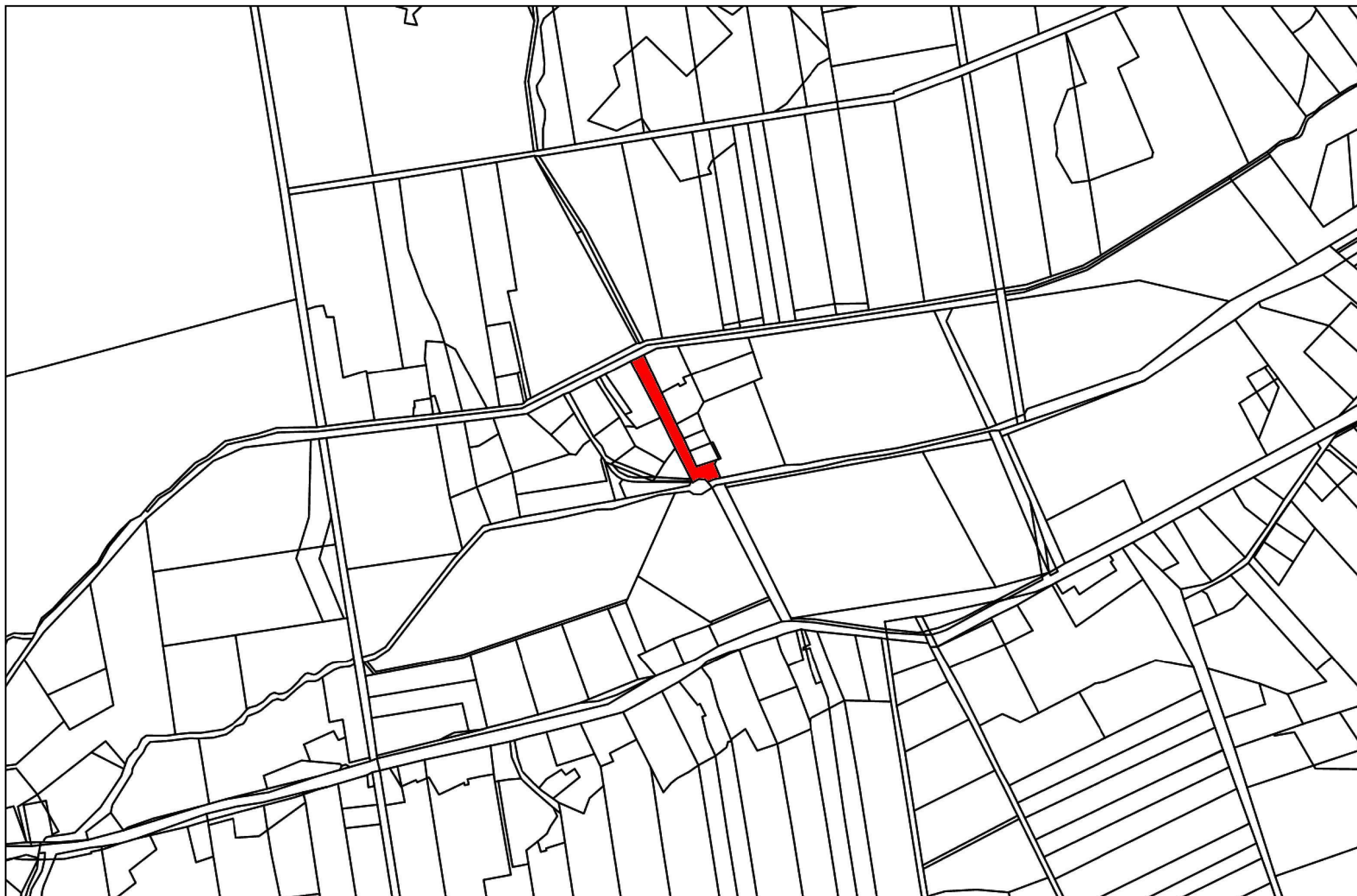
Załącznik Nr 1 do Uchwały Nr XIX/161/2016
Rady Miejskiej w Sośnicowicach
z dnia 23 czerwca 2016 r.

ul. Kasztanowa - dz. nr 85, 312/83 ark. 13



Załącznik Nr 2 do Uchwały Nr XIX/161/2016
Rady Miejskiej w Sośnicowicach
z dnia 23 czerwca 2016 r.

ul. Szeroka - dz. nr 309/112 ark. 13



Załącznik Nr 3 do Uchwały Nr XIX/161/2016
Rady Miejskiej w Sośnicowicach
z dnia 23 czerwca 2016 r.

ul. Strażacka - dz. nr 371/127 ark. 3



Załącznik Nr 4 do Uchwały Nr XIX/161/2016
Rady Miejskiej w Sośnicowicach
z dnia 23 czerwca 2016 r.

ul. Osiedlowa - dz. nr 461/172, 462/172, 463/172, 624/167 ark 3



Załącznik Nr 5 do Uchwały Nr XIX/161/2016
Rady Miejskiej w Sośnicowicach
z dnia 23 czerwca 2016 r.

ul. Górna - dz. nr 50, 227/46 ark. 4

