

NUMER KANCELARYJNY_ 6640.12069.2015
 STAN NA 06.10.2015
 MAPA ZASADNICZA
 UKŁAD 2000: 6.130.25.03.3.1-03.3.3;
 UKŁAD WYSOKOŚCI KRONSTADT 86
 WOJEWÓDZTWO: ŚLĄSKIE
 POWIAT: GLIWICE
 JEDNOSTKA EWIDENCYJNA: 240506_5 SOŚNICOWICE
 OBRĘB EWIDENCYJNY: 0004, RACHOWICE
 DZIAŁKA : NR 890/77, 606/77, 1085/60, 1097/67, 382/68, 911/73.

LEGENDA:
 ZAKRES AKTUALIZACJI
 EWIDENCJA
 SIĘĆ WODOCIĄGOWA
 SIĘĆ KANALIZACYJNA
 SIĘĆ ENERGETYCZNA
 SIĘĆ TELETECHNICZNA
 PUNKT GEODEZYJNY
 PRAWNE CHRONIONY

1. WYKAZANE NA NINIEJSZEJ MAPIE GRANICE NIERUCHOMOŚCI NIE ZOSTAŁY WYZNACZONE I NIE ZOSTAŁY OKREŚLONE Z WYMAGANĄ DOKŁADNOŚCIĄ POMIARU.
2. MAPA DO CELÓW PROJEKTOWYCH POWSTAŁA NA PODSTAWIE NUMERYCZNEJ MAPY ZASADNICZEJ ORAZ ZOSTAŁA UZUPEŁNIONA POMIAREM.
4. MAPA DO CELÓW PROJEKTOWYCH POWSTAŁA BEZ USTALENIA OBCIĄŻEŃ DOTYCZĄCYCH SŁUŻEBNOŚCI GRUNTOWYCH.

PROJEKT ZAGOSPODAROWANIA TERENU

SKALA 1 : 200

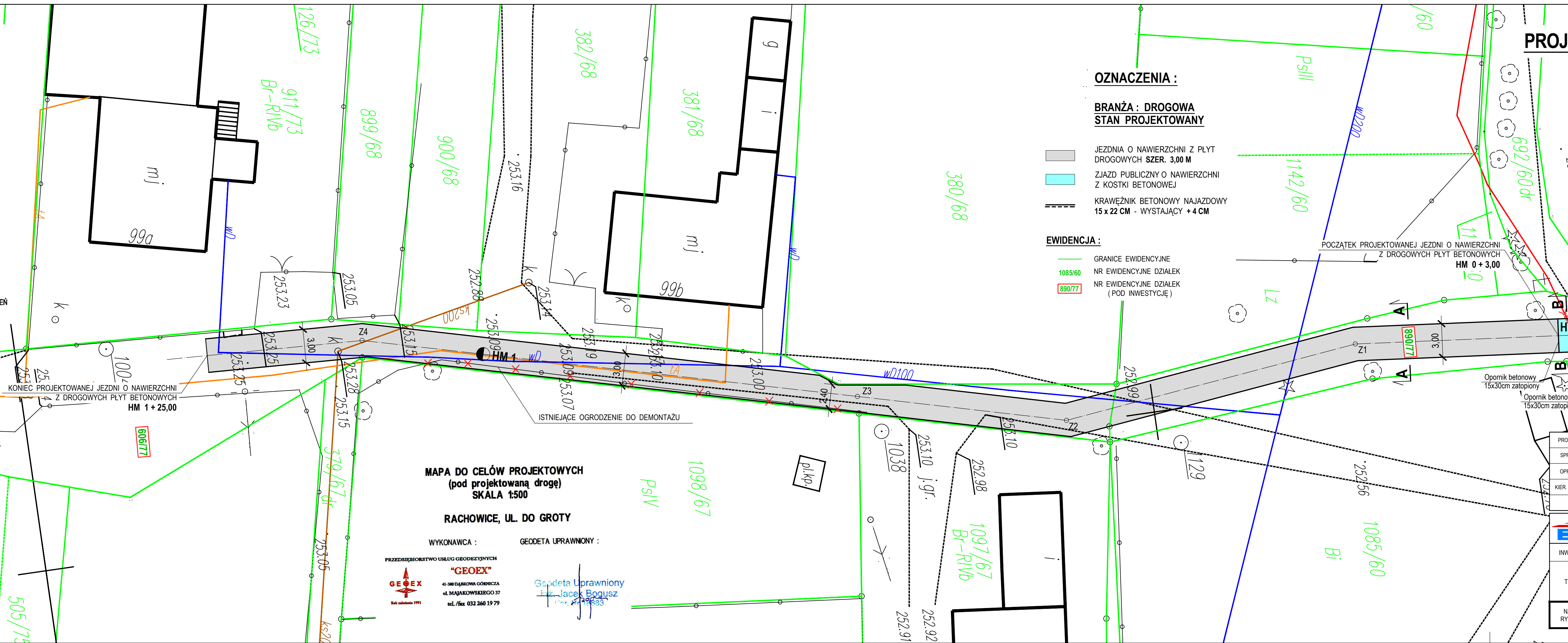
OZNACZENIA :

BRANŻA : DROGOWA
 STAN PROJEKTOWANY

- JEZDNI O NAWIERZCHNI Z PŁYT DROGOWYCH SZER. 3,00 M
- ZJAZD PUBLICZNY O NAWIERZCHNI Z KOSTKI BETONOWEJ
- KRAWĘŻNIK BETONOWY NAJAZDOWY 15 x 22 CM - WYSTAJĄCY + 4 CM

EWIDENCJA :

- GRANICE EWIDENCYJNE
- NR EWIDENCYJNE DZIAŁEK 1085/60
- NR EWIDENCYJNE DZIAŁEK (POD INWESTYJCJĄ) 890/77



2 x R.O. Ø 110 mm, L = 5,0 m (niebieska)
 1 x (rura na kablu elektroenergetycznym NN)
 1 x (rura rezerwowa)

MAPA DO CELÓW PROJEKTOWYCH (pod projektowaną drogę) SKALA 1:500

RACHOWICE, UL. DO GROTY

WYKONAWCA : GEODETA UPRAWNIONY :

PRZEDSIĘBIORSTWO USŁUG GEODEZYJNYCH
"GEOEX"
 41-300 DĄBRÓWKA GÓRNICZA
 ul. MAJAKOWSKIEGO 37
 tel./fax 032 260 19 79

Geodeta Uprawniony
 inż. Jacek Bogusz
 Nr. 14883

PROJEKTOWAŁ	inż. MARCIN GÓRAL	Konstrukcyjno - budowlane bio SLK/0131/PWOK/04	PAŹDZIERNIK 2015
SPRAWDZIŁ	mgr inż. PIOTR WALEK	Konstrukcyjno - budowlane bio 40/02	PAŹDZIERNIK 2015
OPRACOWAŁ	ŁUKASZ SZCZEPAŃSKI		PAŹDZIERNIK 2015
KIER. PRACOWNI	inż. WŁADYSŁAW ŻYWCZOK		PAŹDZIERNIK 2015
	IMIĘ I NAZWISKO	UPRAWNIENIA	DATA
			PODPIS

EX BUDREMEX
 PRZEDSIĘBIORSTWO PROJEKTOWO - USŁUGOWE "BUDREMEX" w ZAWIERCIU
 42-400 Zawiercie ul. Górnośląska 24 tel./fax (32) 67-27-527 email: budremex@interia.pl

INWESTOR	GMINA SOŚNICOWICE, UL. RYNEK 19, 44-153 SOŚNICOWICE	SKALA	1:200
TEMAT	BUDOWA ODCINKA DROGI OD UL. WIEJSKIEJ DO GROTY (125 mb) W RACHOWICACH - PROJEKT	BRANŻA	DROGOWA
		STADIUM	PB
NAZWA RYSUNKU	PROJEKT ZAGOSPODAROWANIA TERENU	NUMER RYSUNKU	D-01

Powiatowy Ośrodek Dokumentacji Geodezyjnej i Kartograficznej w Gliwicach
 2015 -11- 25
 Nr ewid. 6642.7527.205

Poświadczam, że niniejszy dokument został opracowany w wyniku prac geodezyjnych i kartograficznych, których rezultaty zawiera operat techniczny wpisany do ewidencji materiałów państwowego zasobu geodezyjnego i kartograficznego
STAROSTA GLIWICKI
 P. 2405 2015 2183
 2015-11-25
 mgr inż. Krzysztof Kisiel
 imię, nazwisko i podpis osoby reprezentującej organ władzy państwowej