

NAZWA, ADRES OBIEKTU BUDOWLANEGO:	<b>Most drogowy przez rów melioracji szczegółowej w ciągu ulicy Leboszowskiej w Trachach na działkach nr 1303/184 i 1268/21</b>				
NAZWA, ADRES INWESTORA:	Gmina Sośnicowice ul. Rynek 19 44-153 Sośnicowice				
STADIUM:	<b>PROJEKT WYKONAWCZY</b>				
CZĘŚĆ PROJEKTU:	<b>E. PROJEKT ORGANIZACJI RUCHU</b>				
NAZWA, ADRES JEDNOSTKI PROJEKTOWANIA:			CADmost PROJEKT s.c. 44-100 Gliwice, ul. Plebiscytowa 1 tel. 32-231-11-56		
<b>PROJEKTANT</b>			<b>OPRACOWAŁ</b>		
MGR INŻ. ADAM SILARSKI UPR.BUD. 93/98/UW K-ce			MGR INŻ. ŁUKASZ PLEWNIA		
NR UMOWY:	RGG/2720/26/2015	WERSJA:	1	DATA OPRACOWANIA:	Czerwiec 2015

SPIS TREŚCI:

**CZĘŚĆ OPISOWA**

<b>1. PODSTAWA OPRACOWANIA .....</b>	<b>3</b>
<b>2. PODSTAWA PRAWNA .....</b>	<b>3</b>
<b>3. OPIS TECHNICZNY .....</b>	<b>3</b>
3.1. CHARAKTERYSTYKA OGÓLNA .....	3
3.2. ISTNIEJĄCA ORGANIZACJA RUCHU .....	3
3.3. PROJEKTOWANA ORGANIZACJA RUCHU .....	3

**CZĘŚĆ RYSUNKOWA**

- 1 Orientacja
- 2 Projektowana organizacja ruchu

## **1. Podstawa opracowania**

Projekt docelowej organizacji ruchu został opracowany dla odcinka drogi gminnej (ul. Leboszowska) w miejscowości Trachy, objętego przebudową związaną z rozbiórką istniejącego i budową nowego ustroju nośnego mostu drogowego przez rów melioracji szczegółowej R-F.

## **2. Podstawa prawna**

- Ustawa „Prawo o ruchu drogowym” (Dz. U. Nr 90 poz. 602) z późniejszymi zmianami,
- Załącznik nr 1 do Rozporządzenia Ministra Transportu i Gospodarki Morskiej z dnia 12 listopada 1992 r. Instrukcja oznakowania robót prowadzonych w pasie drogowym (Dz. U. Nr 97 poz. 485, 22 grudnia 1992 r.),
- Załączniki 1, 2, 3, 4 do rozporządzenia Ministra Infrastruktury z dnia 3 lipca 2003 r. w sprawie szczegółowych warunków technicznych dla znaków i sygnałów drogowych oraz urządzeń bezpieczeństwa ruchu drogowego i warunków ich umieszczania na drogach (Dz. U. Nr 220 poz. 2181, 23 grudnia 2003 r.)
- Rozporządzenie Ministra Infrastruktury z dnia 23 września 2003 r. w sprawie szczegółowych warunków zarządzania ruchem na drogach oraz wykonywania nadzoru nad tym zarządzaniem (Dz. U. Nr 177 poz. 1729, 23 września 2003 r.).

## **3. Opis techniczny**

### **3.1. Charakterystyka ogólna**

Na odcinku objętym przebudową ul. Leboszowska jest drogą jednoprzestrzenną z jezdnią szerokości ~ 4,3 m i pobocznymi gruntowymi. Projekt modernizacji obejmuje zmianę parametrów geometrii drogi w planie i profilu podłużnym. Szczegółowe rozwiązania geometryczne przedstawiono na załączonym rzucie z góry (rys. 2). Dla rozwiązań projektowych przyjęto klasę funkcjonalno – techniczną D (droga dojazdowa).

### **3.2. Istniejąca organizacja ruchu**

W istniejącym stanie odcinek drogi gminnej nie posiada poziomego oznakowania. Obecne jest jedynie oznakowanie pionowe, związane z ograniczoną nośnością obiektu mostowego - znak B-18 (zakaz wjazdu pojazdów o rzeczywistej masie całkowitej ponad 2,5 tony), na dojeździe do mostu od strony hałd w kierunku drogi DW 919.

### **3.3. Projektowana organizacja ruchu**

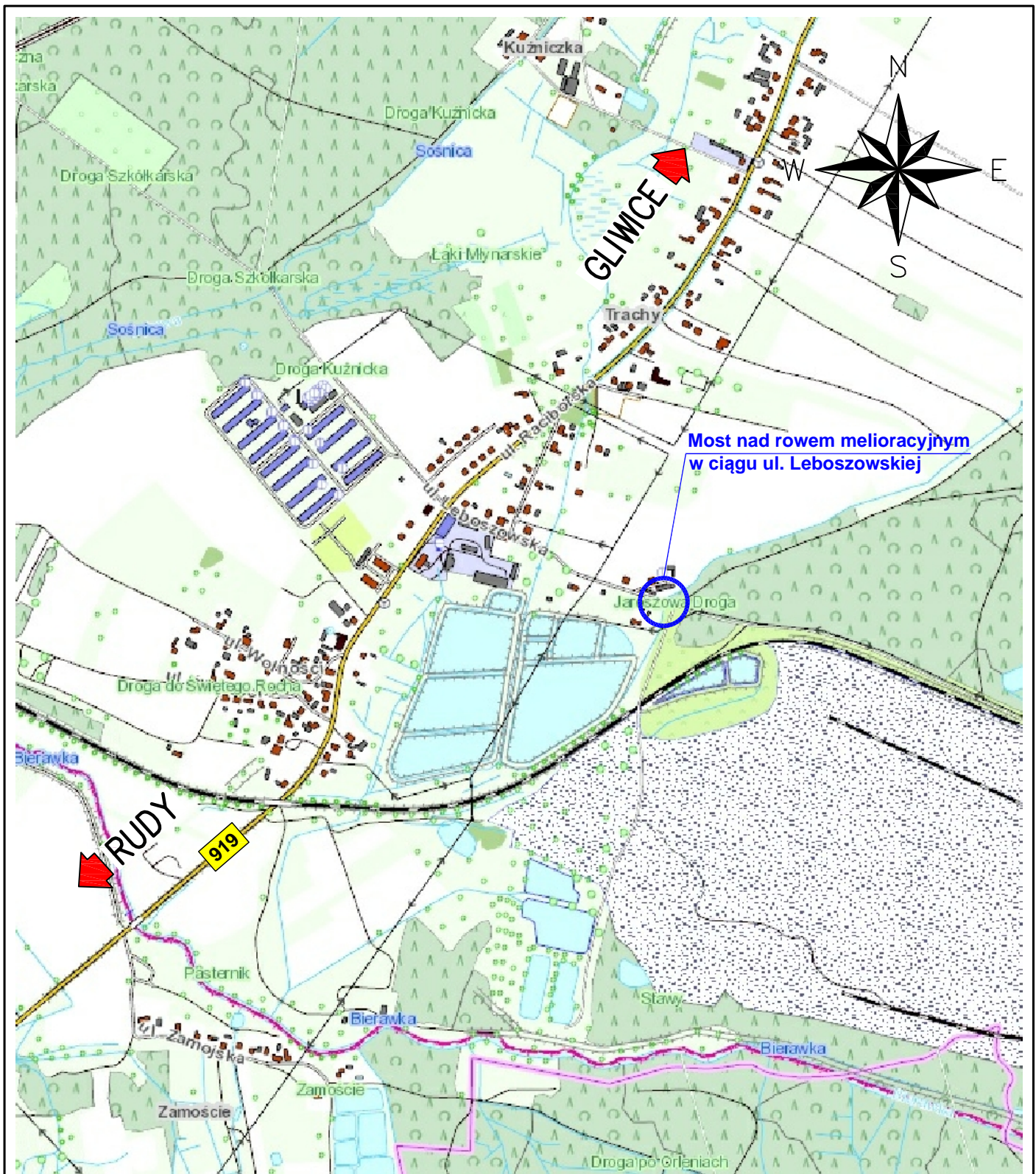
Dla objętego przebudową odcinka ul. Leboszowskiej, na nowym obiekcie mostowym oraz na dojazdach do obiektu zaprojektowano nową, pionową organizację ruchu.


W związku z szerokością jezdni w obrębie mostu wynoszącą 3,0 m, wprowadzono po jego obydwu stronach odpowiednie oznakowanie pionowe (U-9a i U9-b), ostrzegające kierujących pojazdami o ograniczeniu skrajni poziomej drogi w obrębie obiektu. Odnośnie powyższego

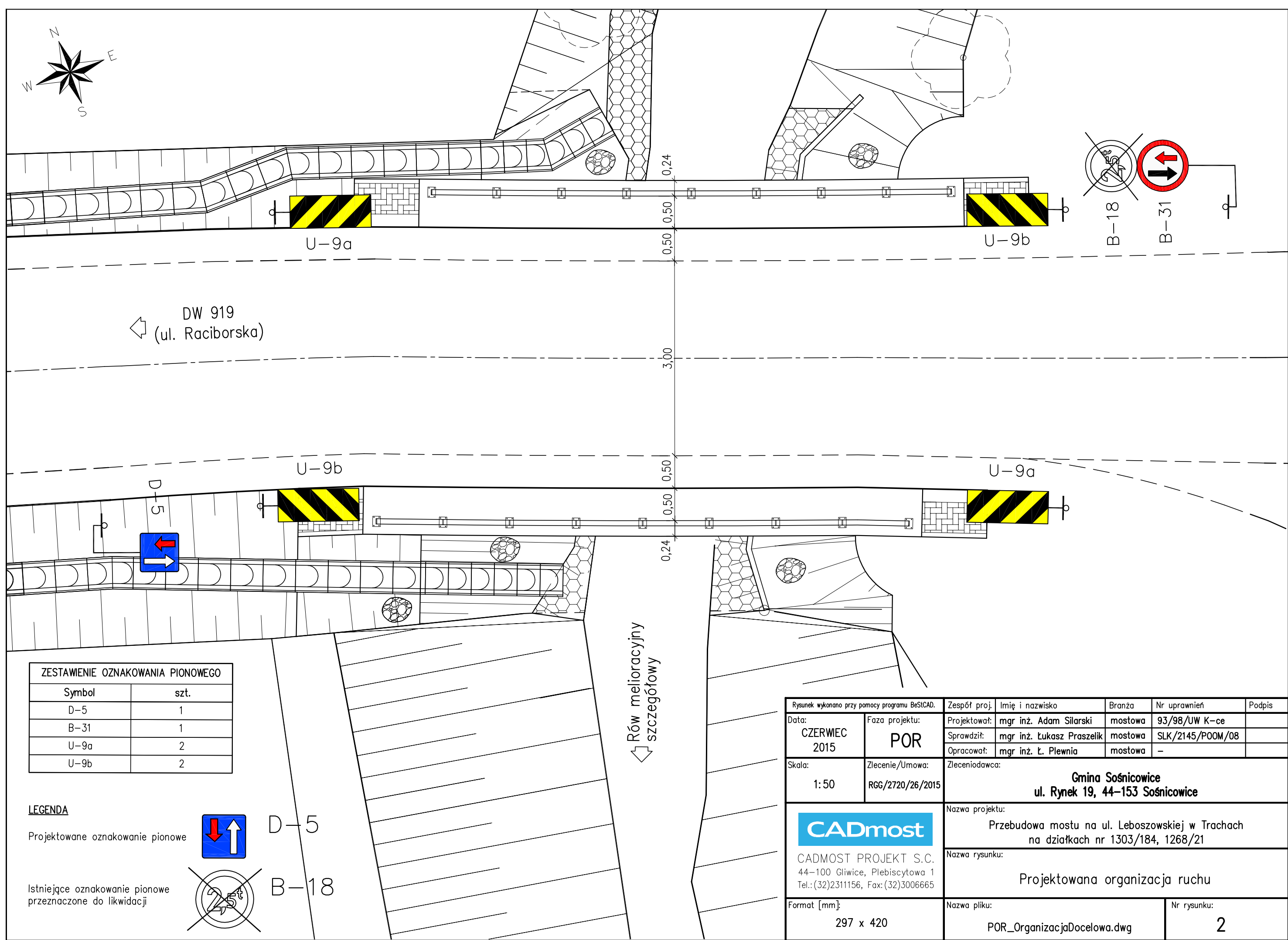
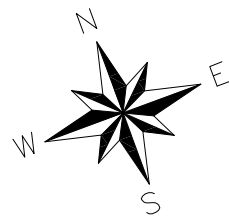
przewidziano również wprowadzenie od strony ul. Raciborskiej (DW 919) znaku informującego o pierwszeństwie przejazdu na zwężonym odcinku drogi (D-5). Po przeciwnej stronie mostu umieszczono znak określający pierwszeństwo dla nadjeżdżających z przeciwka (B-31).

Zaprojektowano zamontowanie tablic średniej wielkości. Ulica Leboszowska jest drogą gminną, zatem tarcze znaków powinny być wykonane z folii typu 1. Lokalizację oznakowania pionowego wzdłuż drogi przedstawiono na (rys. 2). Należy tak umiejscowić znaki, aby odległość od krawędzi pobocza do krawędzi tarczy znaku wynosiła od 0,5 m do 2,0 m. W przypadku oznakowania ograniczającego skrajnię poziomą drogi (U-9a i b) krawędź pionowa znaku powinna być zlicowana z krawężnikiem.

W związku z budową nowego obiektu mostowego przewiduje się likwidację istniejącego obecnie znaku (B-18) dotyczącego ograniczenia nośności obiektu, wraz ze znajdującą się poniżej tabliczką informacyjną.



Rysunek wykonano przy pomocy programu BeStCAD.		Zespół proj.	Imię i nazwisko	Branża	Nr uprawnień	Podpis
Data: CZERWIEC 2015	Faza projektu: <b>POR</b>	Projektował:	mgr inż. Adam Silarski	mostowa	93/98/UW K-ce	
		Sprawił:	mgr inż. Łukasz Praszelik	mostowa	SLK/2145/P00M/08	
		Opracował:	mgr inż. A. Żabka			
Skala: 1:10000	Zlecenie/Umowa: RGG/2720/26/2015	Zleceniodawca: <b>Gmina Sośnicowice</b> <b>ul. Rynek 19, 44-153 Sośnicowice</b>				
 <b>CADMOST PROJEKT S.C.</b> 44-100 Gliwice, Plebiscytowa 1 Tel.: (32)2311156, Fax: (32)3006665		Nazwa projektu: Przebudowa mostu na ul. Leboszowskiej w Trachach na działkach nr 1303/184, 1268/21				
		Nazwa rysunku: <b>Plan orientacyjny</b>				
Format [mm]: 210 x 297		Nazwa pliku: POR_Orientacja.dwg			Nr rysunku: <b>1</b>	

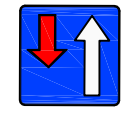


ZESTAWIENIE OZNAKOWANIA PIONOWEGO

Symbol	szt.
D-5	1
B-31	1
U-9a	2
U-9b	2

LEGENDA

Projektowane oznakowanie pionowe



D-5

Istniejące oznakowanie pionowe przeznaczony do likwidacji



B-18

Rysunek wykonano przy pomocy programu BeStCAD.		Zespół proj.	Imię i nazwisko	Branża	Nr uprawnień	Podpis
Data: CZERWIEC 2015	Faza projektu: POR	Projektował:	mgr inż. Adam Silarski	mostowa	93/98/UW K-ce	
		Sprawdził:	mgr inż. Łukasz Praszelik	mostowa	SLK/2145/P00M/08	
		Opracował:	mgr inż. Ł. Plewnia	mostowa	-	
Skala: 1:50	Zlecenie/Umowa: RGG/2720/26/2015	Zleceniodawca: <b>Gmina Sośnicowice</b> ul. Rynek 19, 44-153 Sośnicowice				
 CADMOST PROJEKT S.C. 44-100 Gliwice, Plebiscytowa 1 Tel.: (32)2311156, Fax: (32)3006665		Nazwa projektu: Przebudowa mostu na ul. Leboszowskiej w Trachach na działkach nr 1303/184, 1268/21				
		Nazwa rysunku: Projektowana organizacja ruchu				
Format [mm]: 297 x 420		Nazwa pliku: POR_OrganizacjaDocelowa.dwg			Nr rysunku: 2	