



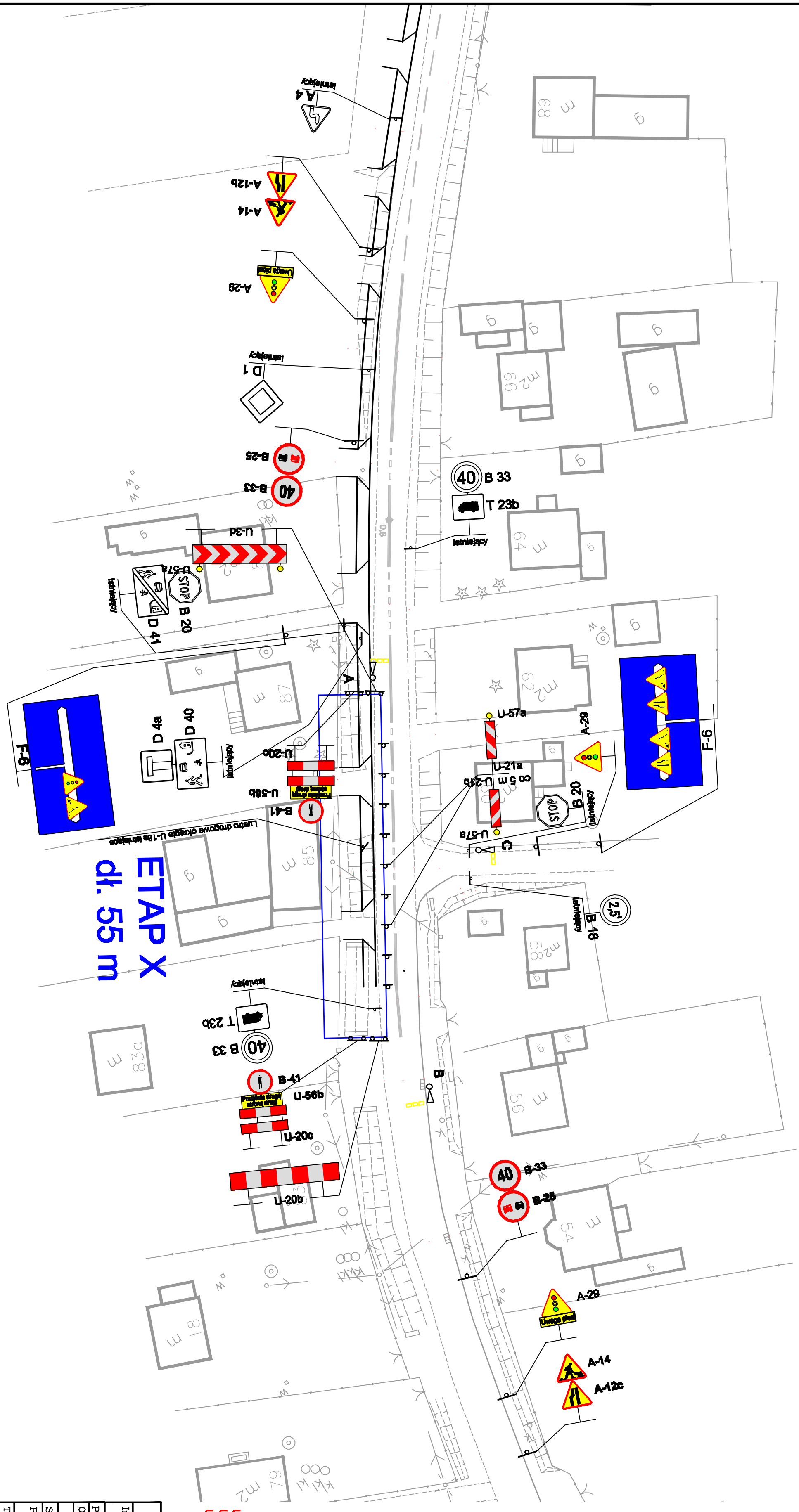



LEGENDA:

-  A 14  
znak pionowy projektowanej TOR
-  A 12c  
znak pionowy istniejącej TOR
-  A 30  
znak pionowy istniejącej OR
-   
znak poziomy istniejącej OR



Uzupelniono zgodnie z pismem ZDW L.dz. W/IR/MB/IE/54/16/185/5545/09 z dn. 21.05.09r.  
 Uzupelniono zgodnie z pismem ZDW L.dz. W/IR/P/DOM/54-16/134/3850/09 z dn. 09.04.09r.  
 Uzupelniono zgodnie z pismem KWP L.dz. Rd-II-5321-313/1187/09 z dn. 30.03.09r.

Investor:	 URZĄD MIEJSKI W SOSNOCOWICACH, RYNEK 19, 44-153 SOSNOCOWICE	
Projektant	mgr inż. M. STERNIK	21.3/02.09.2008
Opracował	mgr inż. M. STERNIK	21.3/02.09.2008
Sprawił	inż. J. FRYCZ	21.3/02.09.2008
Projekt:	Budowa chodnika wzdłuż drogi wojewódzkiej nr 919 Sosnowice-Trochy	
Brzoza:	DROGOWA	
Faza:	TM/CZASOWA OR	
Treść rysunku:	PLAN SYTUACYJNY – ETAP X	
Nr rys.:	13	
Skala:	1:500	