

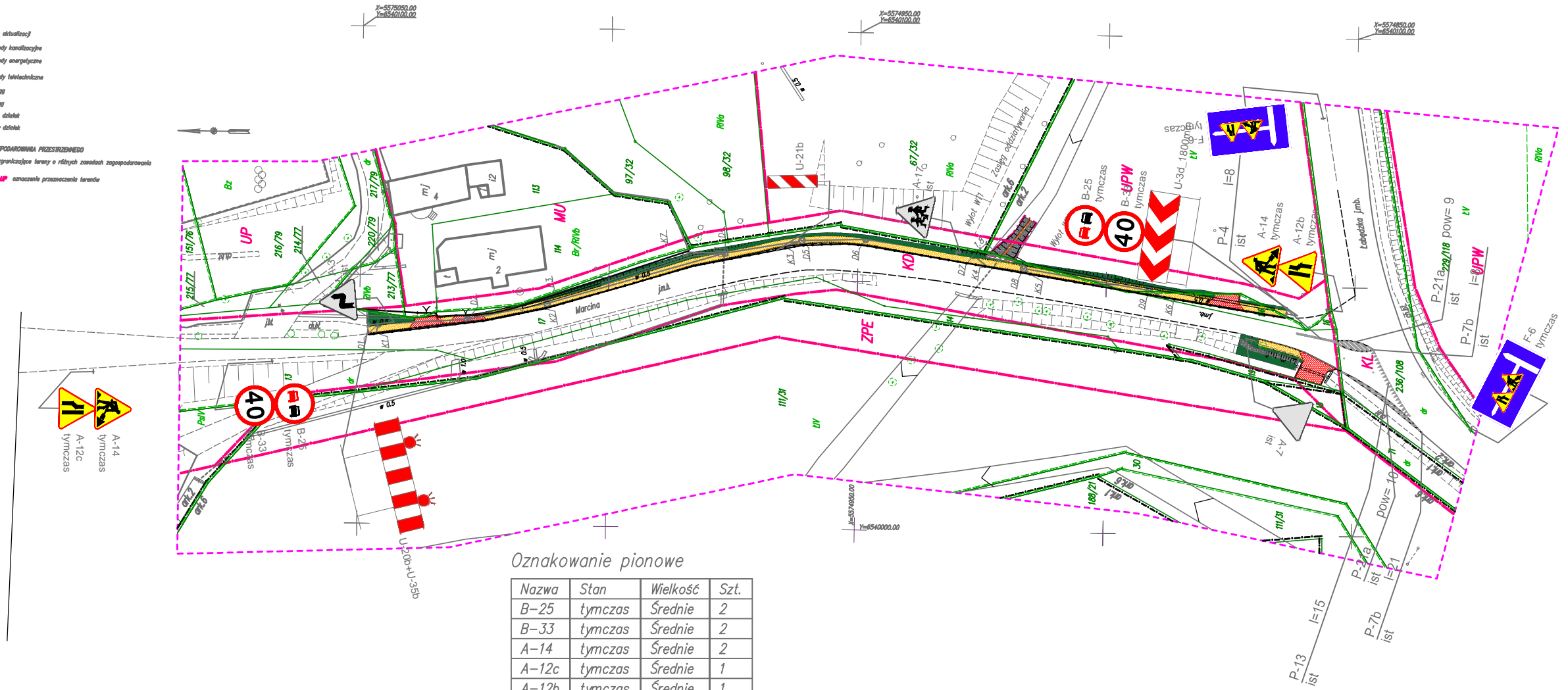
**MAPA ZASADNICZA DO CELÓW PROJEKTOWYCH**

Wykonana przez firmę **"MERIDIAN"**  
 Mapa w skali 1:500 o treści S+U+W+E  
 Powiat: granicki, miejscowość: Kozłów, ul. Marcina  
 Jedn. ewidencyjna: Sośnicowice, ident.: 240503\_5  
 Obręb: Kozłów 0002, działka 17, 116 i inne  
 Układ współrzędnych płaskich: 2000 strefa 6  
 Układ wysokościowy: Kronstadt 86  
 Nr sekcji: 6.131.26.21.3.3, 6.130.26.01.1.1  
 Treść poszczególnych warstw została opracowana w wyniku następujących czynności:  
 S+U+W+E - poprzez konwersję mapy numerycznej oraz ewidencji granic objętych z PODDOK.  
 Brakujące elementy w treści S uzupełniono pomiarami geodezyjnymi.  
**ID: 6640.1.1844.2014**  
 (zakres: 15.10.2014)  
 Data opracowania mapy: 11.10.2014 r.

Granice wmierni z pozyskanych plików dxf i nie były one przedmiotem pomiarów.  
 Mapy wykonano bez ustalenia obciążenia granicznych.

**LEGENDA:**

- - - - - zakres działki
  - - - - - przewody kondytcyjne
  - - - - - przewody energetyczne
  - - - - - przewody teletechniczne
  - - - - - wodociąg
  - - - - - gazociąg
  - - - - - granice działek
  - 17 numery działek
- MIEJSCOWY PLAN ZAGOSPODAROWANIA PRZESTRZENNEGO**  
 - - - - - linie rozgraniczające tereny o różnych zasadach zagospodarowania  
 MU, MU, MU, UP, ZPE, UP oznaczenie przeznaczenia terenu



**Oznakowanie pionowe**

Nazwa	Stan	Wielkość	Szt.
B-25	tymczas	Średnie	2
B-33	tymczas	Średnie	2
A-14	tymczas	Średnie	2
A-12c	tymczas	Średnie	1
A-12b	tymczas	Średnie	1
A-3	ist	Średnie	1
A-17	ist	Średnie	1
F-6	tymczas	Średnie	2

**Oznakowanie poziome**

Nazwa	Stan	Pow. mal.
P-21a	Istniejące	7,20
P-4	Istniejące	1,90
P-13	Istniejące	4,00
P-7b	Istniejące	9,00

**Urządzenia bezpieczeństwa**

Nazwa	Stan	Dł./Szt.
U-21b	tym	w rozstawie co 10 m
U-20b+U-35b	tym	1.42
U-3d_1800mm	tym	1.00

**LEGENDA:**

- - - - - chodnik z kostki brukowej betonowej szer. 1,5m
- - - - - istniejące wjazdy do przebudowy
- - - - - umocniona skarpa rowu
- - - - - umocnione dno rowu
- - - - - zieleniec i skarpy porośnięte trawą

- D1 - Studnia rewizyjna Ø 1200 mm z kręgów betonowych z betonu klasy min. C45/55 Łączone na uszczelki z kintą i przejściami szczelnymi z pokrywą nastudzienną i w żeliwnym typu ciężkiego - klasy C; Studnie wyposażone będą w pierścienie odcciążające
- k1 - projektowana studzienka ściekowa betonowa Ø 500 mm z wpustem żeliwnym klasy C250 jezdniowy z osadnikami koszem, wyposażony w kratę żeliwną uchylną i zatrask; przykanalik z rur PCV - U z wydłużonym kielichem klasy "S" Ø 160 mm.
- k1 - projektowana studzienka ściekowa betonowa Ø 500 mm z wpustem żeliwnym klasy D400 przykrawężnikowo - jezdniowy z osadnikami koszem, wyposażony w kratę żeliwną uchylną i zatrask; przykanalik z rur PCV - U z wydłużonym kielichem klasy "S" Ø 160 mm.

**BPU "ALDA" s.c.; Hanna i Janusz Franciczek**  
**Wodzisław Śl.,**  
**ul. Skrzyszowska 39c**

Obiekt:	"Budowa chodnika wraz z odwodnieniem drogi w istniejącym pasie drogowym ul. Marcina w Kozłowie"	
Inwestor:	Gmina Sośnicowice	
Branża:	DROGOWA	
Rysunek:	Plan organizacji ruchu na czas robót - ETAP II	Rys.Nr
Projektant:	mgr inż. Janusz Franciczek upr. bud. 711/88	skala: 1:1000
	mgr inż. Kinga Mlaś upr. bud. SLK/4166/POOD/12	Data: 12.2014