

MAPA ZASADNICZA DO CELÓW PROJEKTOWYCH

Wykonana przez firmę "MERIDIAN"
 Mapa w skali 1:500 o treści S+U+M+E
 Powiat: gliwicki, miejscowość: Kozłów, ul. Marcina
 Jedn. ewidencyjna: Sośnicowice, ident.: 240506_5
 Obręb: Kozłów 0002, działka 17, 116 i inne
 Układ współrzędnych płaskich: 2000 streła 6
 Układ wysokościowy: Kronstadt 86
 Nr sekcji: 6.131.26.21.3.3, 6.130.26.01.1.1
 Treść poszczególnych warstw została opracowana w wyniku następujących czynności:
 S+U+E - poprzez konwersję mapy numerycznej oraz ewidencji gruntów otrzymanych z PODOGK.
 Brakujące elementy w treści S+U+E uzupełniono pomiarem geodezyjnym
ID: 6540.1.1044.2014
 (t.k.rob. 1102014)
 Data opracowania mapy 11.10.2014 r.

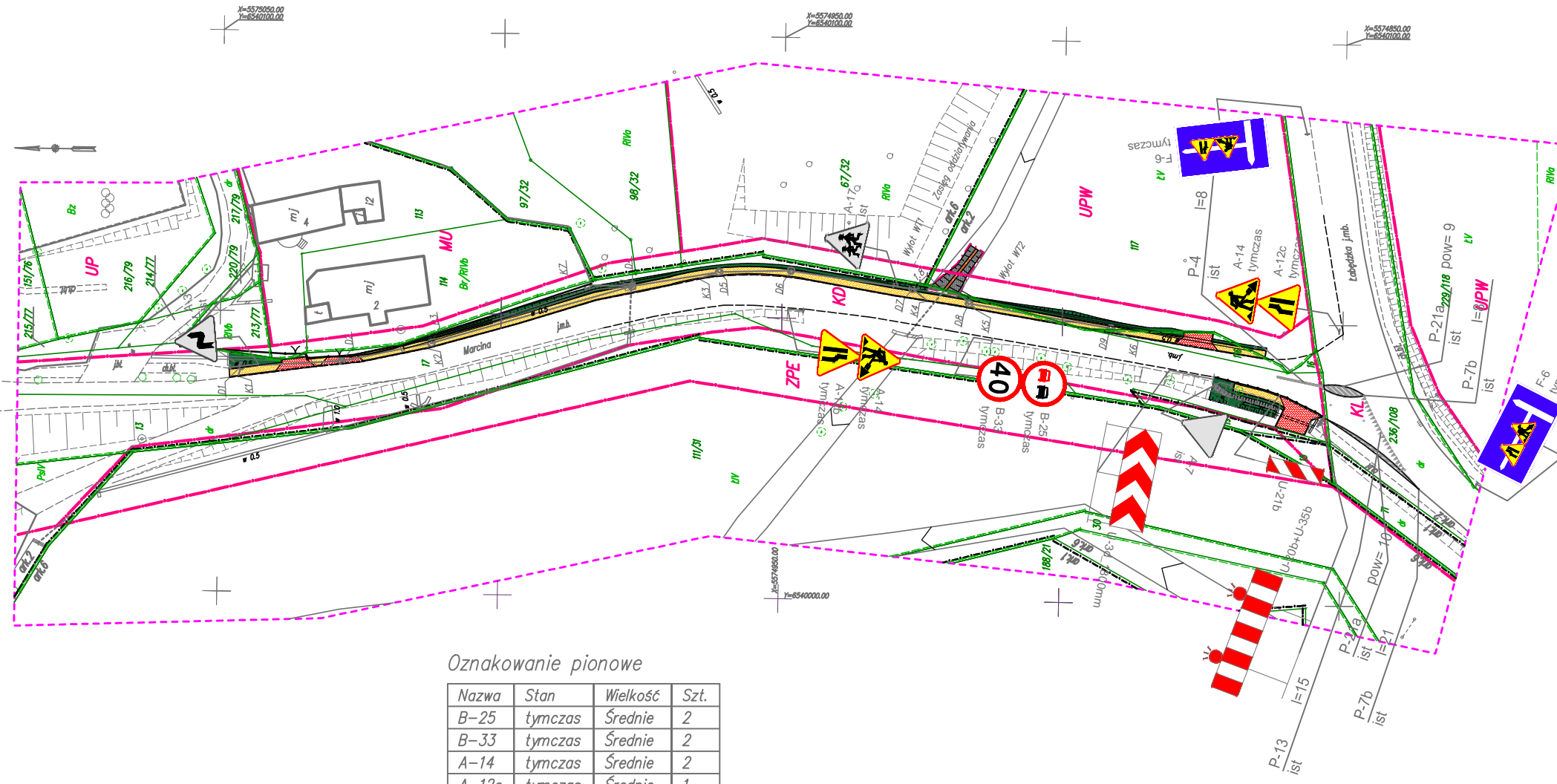
Granice wniesiono z pozyskanych plików dxf i nie były one przedmiotem pomiarów.
 Mapy wykonano bez ustalenia obciążenia gruntowych

LEGENDA:

- - - - - linia aktywizacji
- - - - - przewody kanalizacyjne
- - - - - przewody energetyczne
- - - - - przewody telekomunikacyjne
- - - - - studzienki
- - - - - gazociąg
- - - - - granice działek
- 17 numery działek

MIEJSCOWY PLAN ZAGOSPODAROWANIA PRZESTRZENNEGO

zob. mapę w skali 1:500
 - - - - - linie rozgraniczające tereny o różnych zasadach zagospodarowania
 MU, UL, MU, UPE, ZPE, UP oznaczenia przeznaczania terenów



LEGENDA:

- chodnik z kostki brukowej betonowej szer. 1,5m
- istniejące wjazdy do przebudowy
- umocniona skarpa rowu
- umocnione dno rowu
- zieleniec i skarpy porośnięte trawą

- Studnia rewizyjna Ø 1200 mm z kręgów betonowych z betonu klasy min. C45/55 Łączone na uszczelki z kintą i przejściami szczelnymi z pokrywą nastudzienną i w żeliwnym typu ciężkiego - klasy C; Studnie wyposażone będą w pierścienie odciążające
- projektowana studzienka ściekowa betonowa Ø 500 mm z wpustem żeliwnym klasy C250 jezdniowy z osadnikami koszem, wyposażony w kratę żeliwną uchylną i zatrząsk; przykanalik z rur PCV - U z wydłużonym kielichem klasy "S" Ø 160 mm.
- projektowana studzienka ściekowa betonowa Ø 500 mm z wpustem żeliwnym klasy D400 przykrawężnikowo - jezdniowy z osadnikami koszem, wyposażony w kratę żeliwną uchylną i zatrząsk; przykanalik z rur PCV - U z wydłużonym kielichem klasy "S" Ø 160 mm.

Oznakowanie pionowe

Nazwa	Stan	Wielkość	Szt.
B-25	tymczas	Średnie	2
B-33	tymczas	Średnie	2
A-14	tymczas	Średnie	2
A-12c	tymczas	Średnie	1
A-12b	tymczas	Średnie	1
A-3	ist	Średnie	1
A-17	ist	Średnie	1
F-6	tymczas	Średnie	2

Oznakowanie poziome

Nazwa	Stan	Pow. mal.
P-21a	Istniejące	7,20
P-4	Istniejące	1,90
P-13	Istniejące	4,00
P-7b	Istniejące	9,00

Urządzenia bezpieczeństwa

Nazwa	Stan	Dł./Szt.
U-21b	tym	w rozstawie co 10 m
U-20b+U-35b	tym	1.42
U-3d_1800mm	tym	1.00

<p>BPU "ALDA" s.c.; Hanna i Janusz Franciczek Wodzisław Śl., ul. Skrzyszowska 39c</p>	
Obiekt:	"Budowa chodnika wraz z odwodnieniem drogi w istniejącym pasie drogowym ul. Marcina w Kozłowie"
Inwestor:	Gmina Sośnicowice
Branża:	DROGOWA
Rysunek:	Plan organizacji ruchu na czas robót - ETAP I
Projektant:	mgr inż. Janusz Franciczek upr. bud. 711/88 mgr inż. Kinga Mlaś upr. bud. SLK/4166/POOD/12
Rys.Nr	
Skala:	1:1000
Data:	12.2014