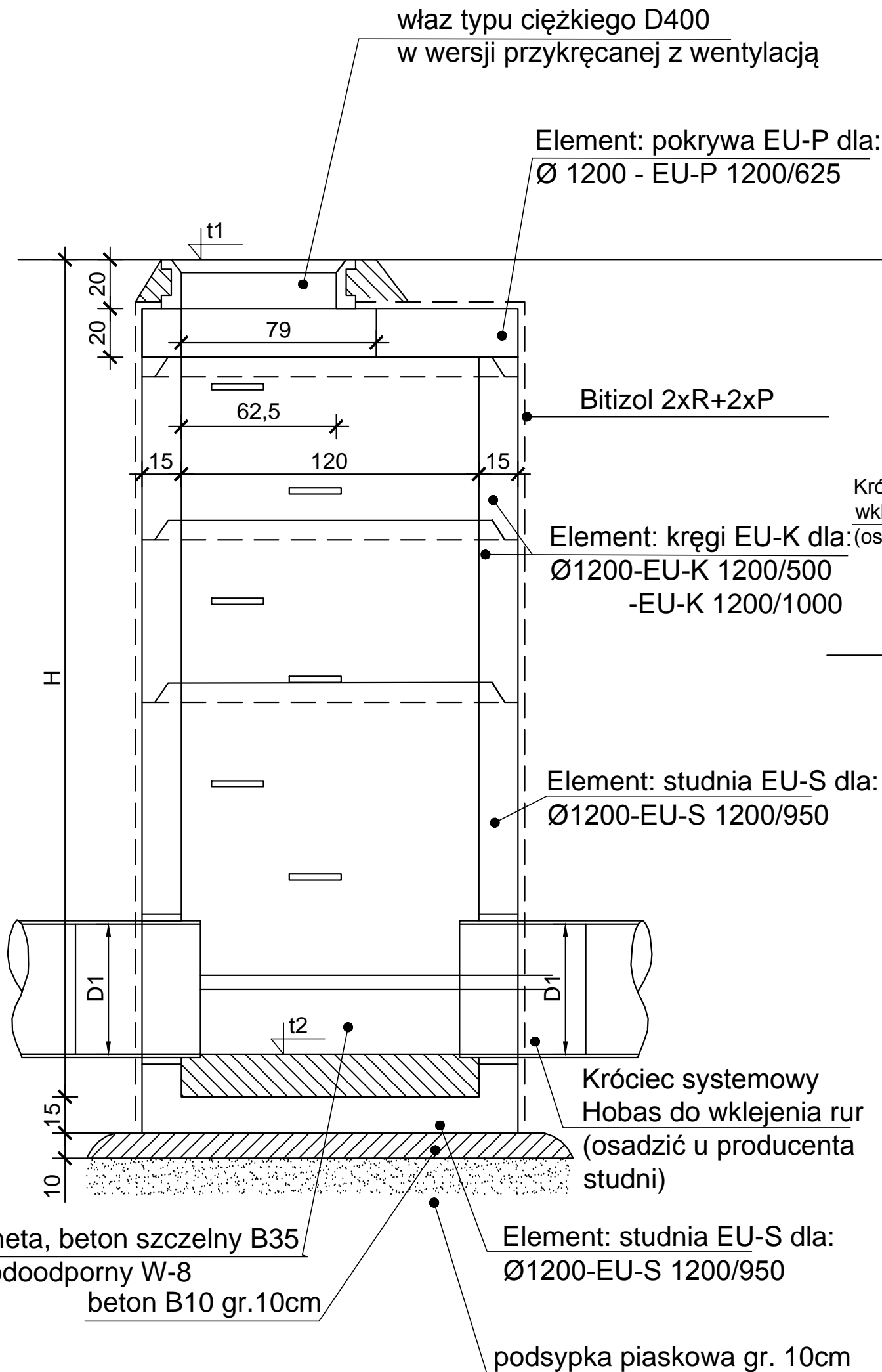
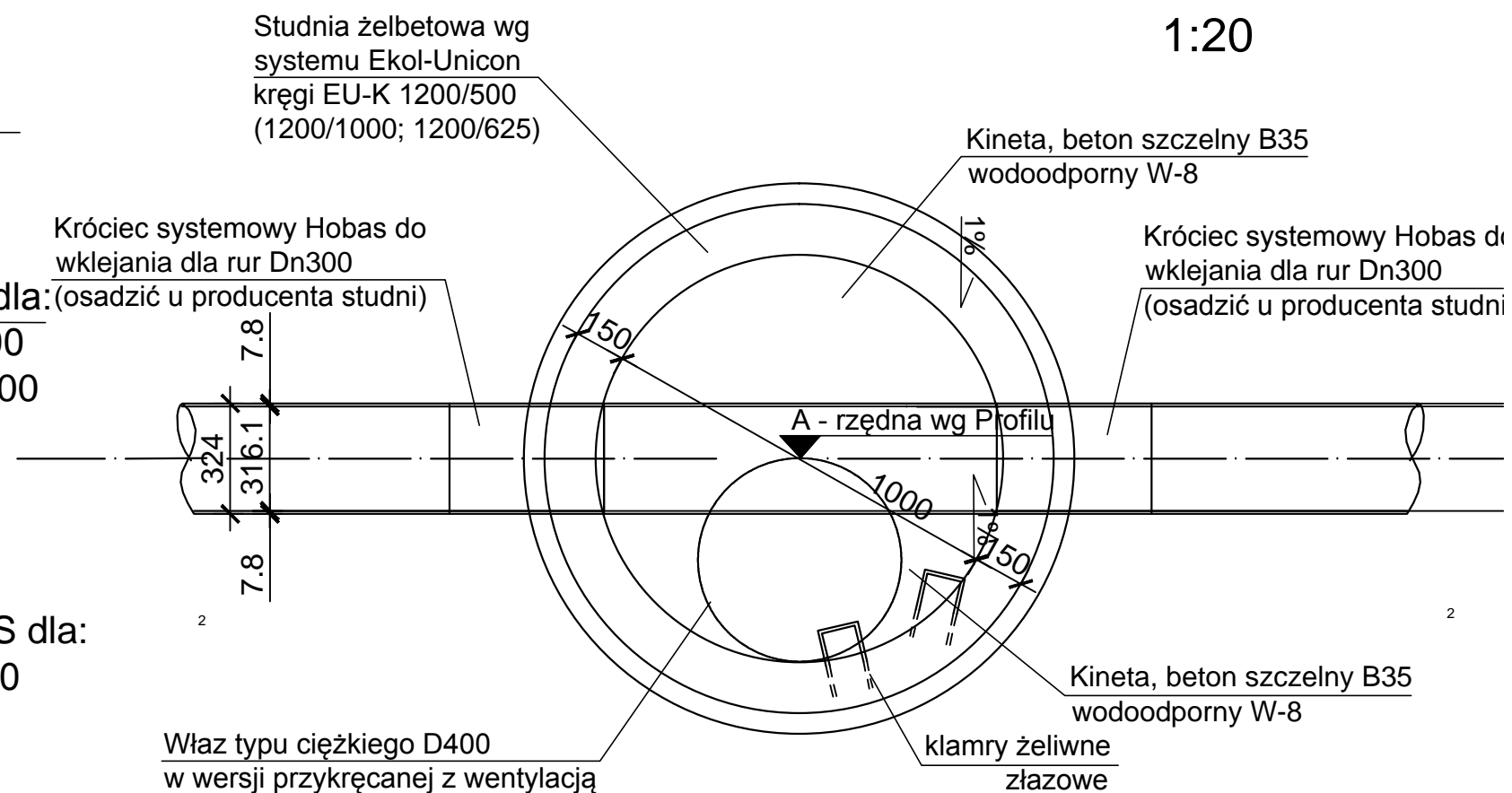


PRZEKRÓJ STUDNI Ø1200 1:20



RZUT STUDNI Ø1000 -dla kdØ300 1:20



- Uwaga: **BETON studni C45/55**
1. a, b, H wg Profilu
 2. Otwory w elementach EU-S wykonać u producenta studni

BPU "ALDA" s.c.; Hanna i Janusz Francicze	
Wodzisław Śl., ul. Skrzyszowska 39c	
Obiekt:	"Budowa chodnika wraz z odwodnieniem drogi w istniejącym pasie drogowym ul. Marcina w Kozłowie"
Inwestor:	Gmina Sośnicowice
Branża:	DROGOWA
Rysunek:	Przekroje poprzeczne przez studnie rewizyjną ø 1200
Projektant:	mgr inż. Janusz Franciczek upr. bud. 711/88 mgr inż. Kinga Mlaś upr. bud. SLK/4166/POOD/12
Rys.Nr	skala: 1:20
	Data: 12.201