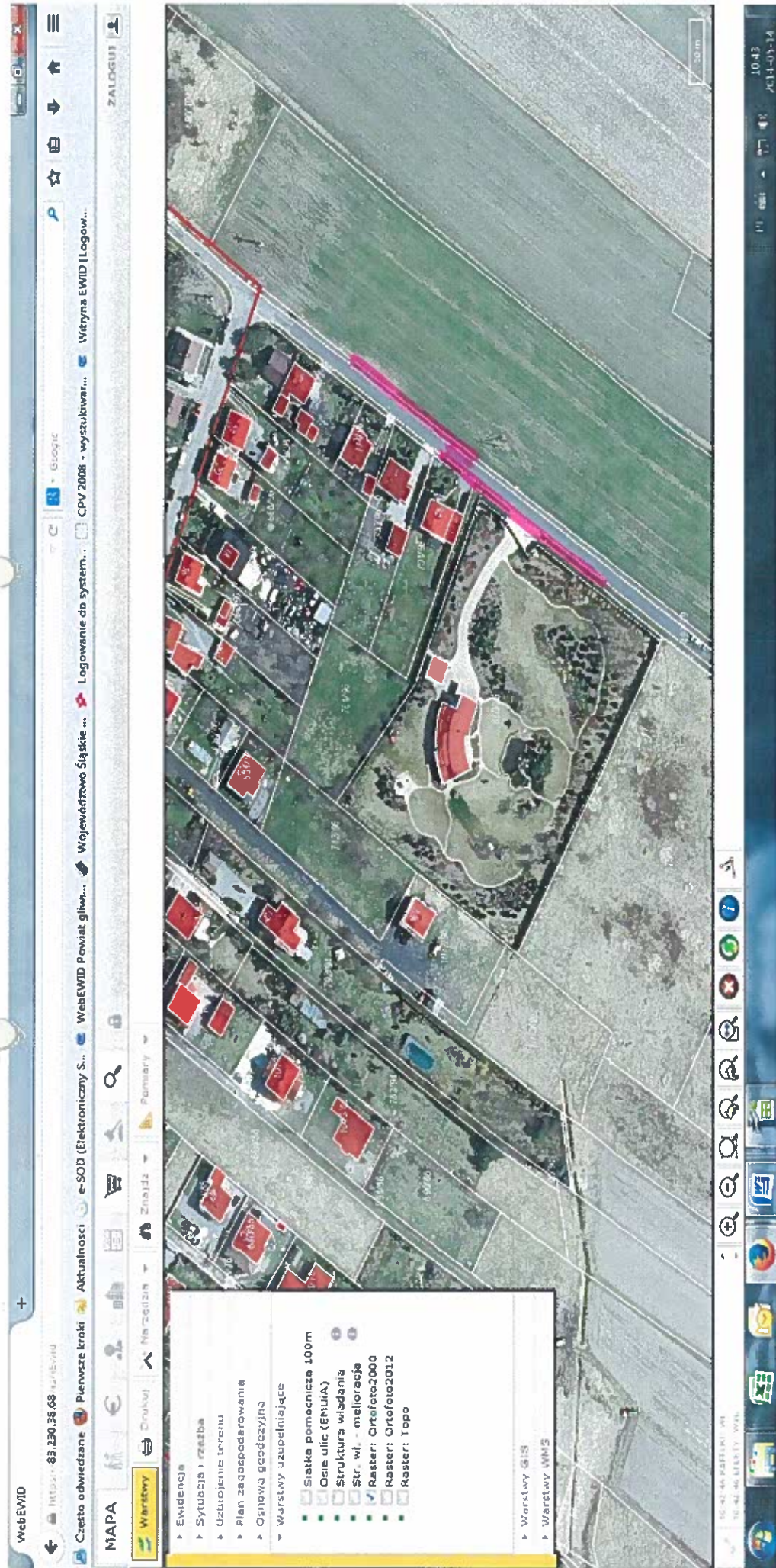


ZAŁĄCZNIK NR 70



LEGENDA:

"BUDOWA PRZYSTANKU AUTOBUSOWEGO PRZY DRODZE
PONIA TOŃEJ NR 29375 UL. KOŚCIELNA W SMOLNICY
W REJONIE SARZYZOKANIA Z UL. BEGONII - PROJEKT"
- LOKALIZACJA, PRZEBIEG PROJ. CHODNIKA.