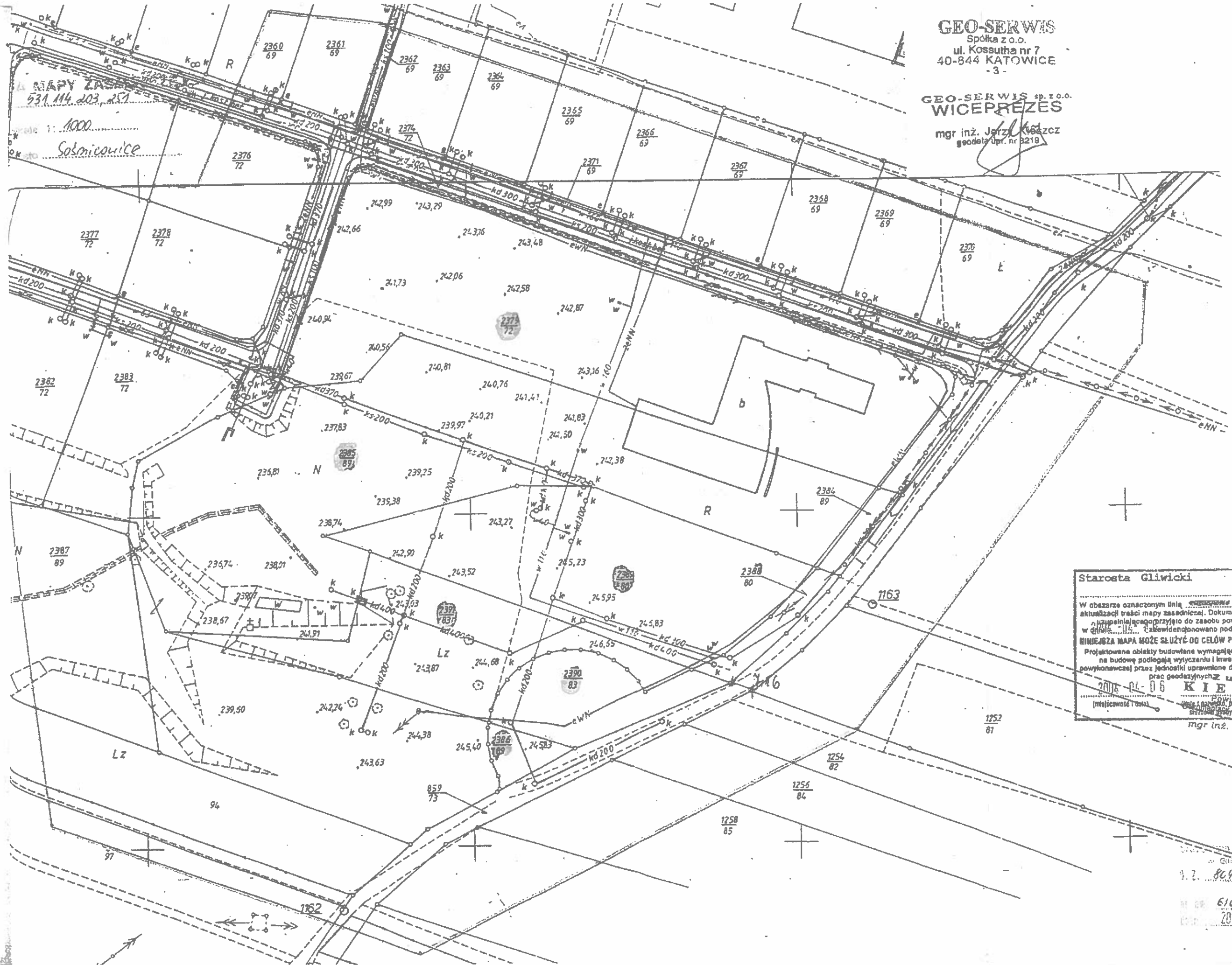


**GEO-SERWIS**  
Spółka z o.o.  
ul. Kosutha nr 7  
40-844 KATOWICE  
-3-

**GEO-SERWIS sp. z o.o.**  
**WICEPREZES**

mgr inż. Jerzy Kwaśnicz  
geodeta upr. nr 8219



**Starosta Gliwicki**

W obszarze oznaczonym linią ~~-----~~ dokonano aktualizacji treści mapy zasadniczej. Dokumenty z pomiaru uzupełniającego przyjęto do zasobu powiatowego w dniu 11.11.2004 r. Zabawdono ponownie pod nr 610-203/03

**WNIJEJZA MAPA MOZE SŁUZYĆ DO CELÓW PROJEKTOWYCH**

Projektowane obiekty budowlane wymagające pozwolenia na budowę podlegają wytyczeniu i inwentaryzacji wykonanej przez jednostki uprawnione do wykonywania prac geodezyjnych

2004-04-06 **KIEROWNI**  
mgr inż. Zbigniew Solars.

Starosta Powiatu  
Gliwickich  
Z. 8045/03  
610/203, 257  
2004-04-06